

ტესტი სახვით და გამოყენებით ხელოვნებაში

ინსტრუქცია

თქვენ წინაშეა საგამოცდო ტესტის ელექტრონული ბუკლეტი.

ყურადღებით გაეცანით ყოველი დავალების პირობას და ისე შეასრულეთ დავალებები.

პასუხები გადაიტანეთ პასუხების ფურცელზე.

ყურადღება!!! გასწორდება მხოლოდ ჩვენ მიერ მოწოდებული პასუხების ფურცელი.

პასუხების ფურცლის გაკეცვა დაუშვებელია.

ტესტის შესასრულებლად გეძლევათ 3 საათი და 30 წუთი.
გისურვებთ წარმატებას!



1-24 დავალების ინსტრუქცია:

ოთხი სავარაუდო პასუხიდან (ა, ბ, გ, დ) აირჩიეთ ერთი.

პასუხების ფურცელზე სწორი პასუხის შესაბამისი უჯრა მონიშნეთ X-ით.

საილუსტრაციო მასალა დახურული კითხვებისთვის №№1-8



1. სურათზე წარმოდგენილი ნაგებობა მდებარეობს

- ა. ოლიმპიაში;
- ბ. ათენში;
- გ. კუნძულ ეგინაზე;
- დ. ეფესოში.



2. რა დანიშნულების მქონე არქიტექტურული ნაგებობაა წარმოდგენილი სურათზე?

- ა. საფორტიფიკაციო;
- ბ. საკულტო;
- გ. მემორიალური;
- დ. ადმინისტრაციული.



3. რომელ არქიტექტურულ ტიპს წარმოადგენს ნაგებობა?

- ა. ბაზილიკა;
- ბ. როტონდა;
- გ. პერიფტერი;
- დ. ანტეზიანი ტაძარი.



4. რომელი არქიტექტურული ელემენტი განსაზღვრავს წარმოდგენილი ნაგებობის არქიტექტურულ ტიპს?

- ა. სამსაფეხურიანი სტერეობატი (კვარცხლბეკი);
- ბ. სვეტების თითო რიგი ოთხივე ფასადზე;
- გ. ფრიზის დანაწევრებული ფორმა;
- დ. სვეტების რაოდენობის შეფარდება განივ და გრძივ ფასადებზე.



5. რომელი ორდერული სისტემაა გამოყენებული ნაგებობის ასაგებად?

- ა. იონიური;
- ბ. დორიული;
- გ. კორინთული;
- დ. ტოსკანური.



6. რომელი მხატვრული ელემენტი არ განსაზღვრავს წარმოდგენილი ორდერული სისტემის თავისებურებას?

- ა. ფრიზის დანაწევრებული ფორმა;
- ბ. ვერტიკალური ღარები სვეტის ზედაპირზე;
- გ. ვოლუტებიანი სვეტისთავი (კაპიტელი);
- დ. სვეტს არ გააჩნია ბაზისი.



7. რომელი ცნობილი ბერძენი მოქანდაკე ხელმძღვანელობდა ნაგებობის მშენებლობას?

- ა. მირონი;
- ბ. პოლიკლეტოსი;
- გ. სკოპასი;
- დ. ფიდრასი.



8. რა ნიშნით გამოირჩევა წარმოდგენილი არქიტექტურული ნაგებობა?

- ა. არქიტექტურული ნაწილებისა და დეკორატიული მორთულობის ჰარმონიული შეფარდებითა და წონასწორობით;
- ბ. მასიურ სვეტებსა და საზიდ კონსტრუქციებს შორის დარღვეული პროპორციებით;
- გ. გადაჭარბებული დეკორატიული მორთულობით;
- დ. არქიტექტურული დეტალებისა და დეკორატიული ელემენტების კოლოსალური ზომებით.

საილუსტრაციო მასალა დახურული კითხვებისთვის №№9-16



9. ხელოვნების რომელი დარგის ნიმუშია წარმოდგენილი ფოტოზე?

- ა. გამოყენებითი ხელოვნება;
- ბ. მხატვრობა;
- გ. არქიტექტურა;
- დ. ქანდაკება.



10. რა მასალაშია შესრულებული ფოტოზე წარმოდგენილი ხელოვნების ნიმუში?

ა.მარმარილო;

ბ. ხე;

გ. ბრინჯაო;

დ. თიხა.



11. სტილური თვალსაზრისით რომელი მხატვრული თავისებურება არ არის დამახასიათებელი წარმოდგენილი ხელოვნების ნიმუშისათვის?

ა. დინამიკური კომპოზიცია, შექმნილი ფიგურათა პოზების, მოსასხამთა ნაკვეცების მკვეთრი, ტეხილი, ფორმების საშუალებით;

ბ. მძაფრი ემოციები, შექმნილი შუქ-ჩრდილის კონტრასტითა და ექსპრესიული ფორმებით;

გ. ღრმა სულიერი განცდები, რომელიც მოკლებულია თეატრალურ პათეტიზმს;

დ. ექსპრესიული კომპოზიციის „ფერწერულ“ - რეპრეზენტაციული ხასიათი.



12. ჩამოთვლილთაგან რომელი მხატვრული ეპოქის ხელოვნების ნიმუშია წარმოდგენილი ფოტოზე?

- ა. ბაროკო;
- ბ. რენესანსი;
- გ. კლასიციზმი;
- დ. რომანტიზმი.



13. წარმოდგენილი ხელოვნების ნიმუშის ავტორია

- ა. მიქელანჯელო ბუონაროტი;
- ბ. დონატელო;
- გ. ლუკა დელა რობია;
- დ. ლორენცო ბერნინი.



14. რა თემაზეა შექმნილი წარმოდგენილი ხელოვნების ნიმუში?

- ა. წმინდა ტერეზას ექსტაზი;
- ბ. ხარება;
- გ. წმინდა ეკატერინეს წამება;
- დ. ქრისტეს დატირება.



15. სად მდებარეობს ხელოვნების წარმოდგენილი ნიმუში?

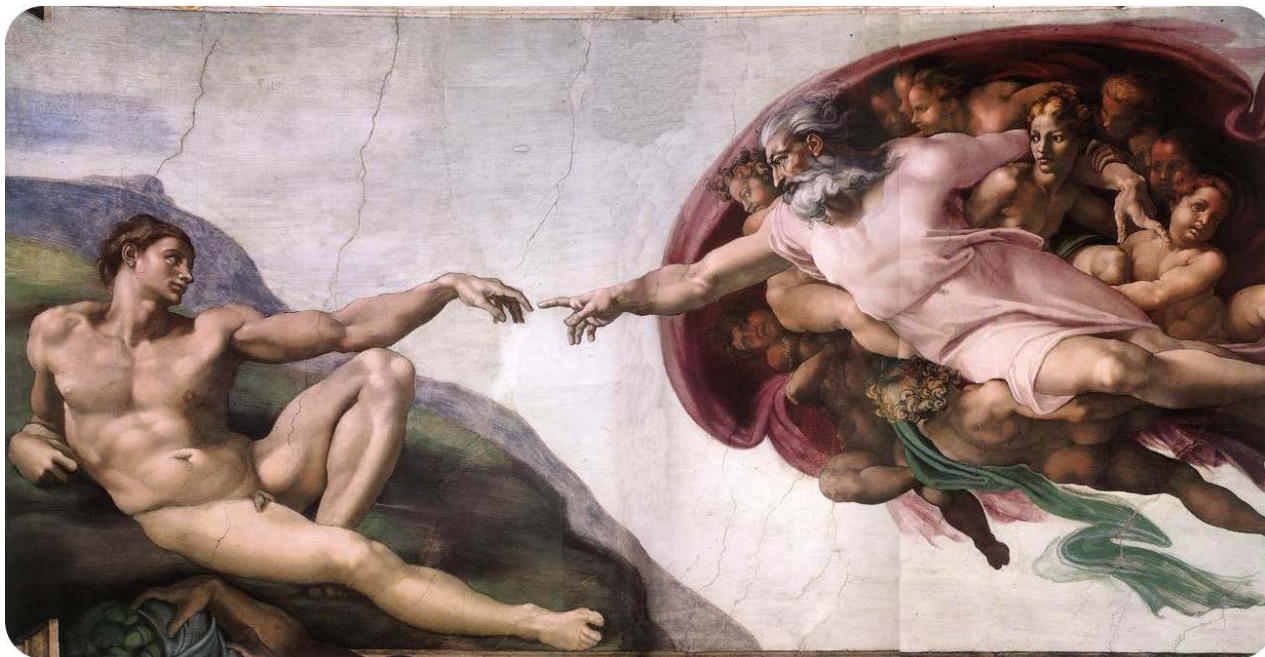
- ა. ფლორენციაში;
- ბ. პადუაში;
- გ. ვენეციაში;
- დ. რომში.



16. ილუზორულად რაზეა განთავსებული ადამიანთა ფიგურები?

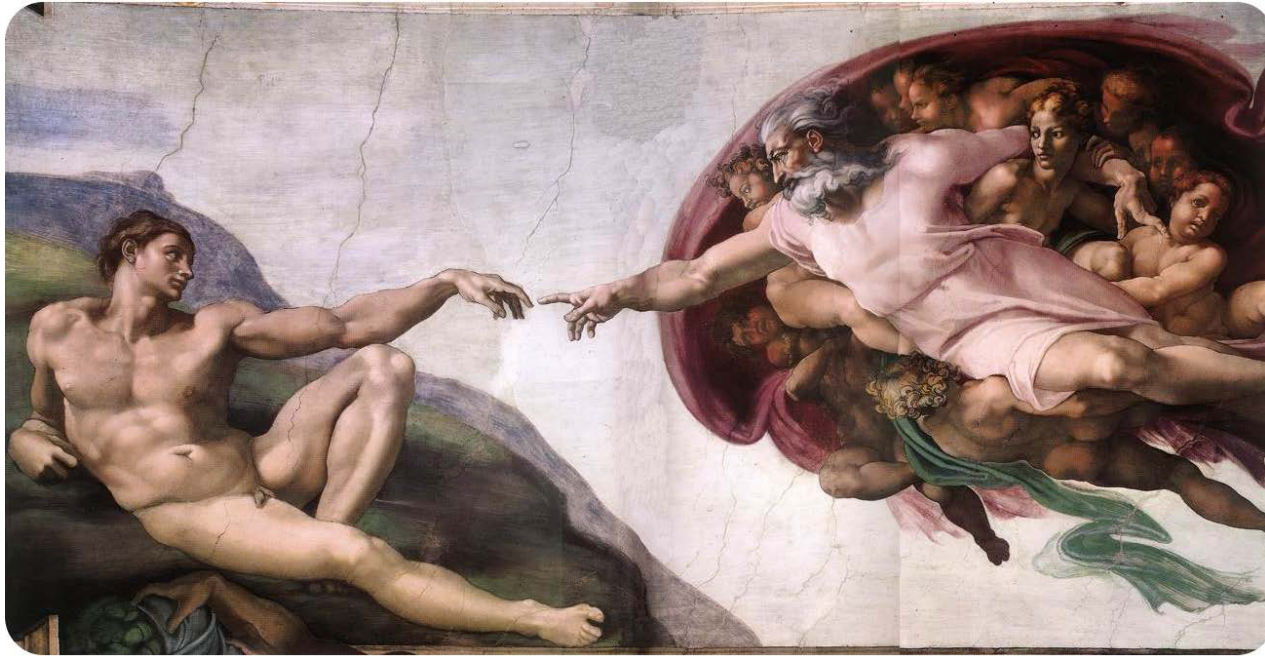
- ა. მთის ფერდობზე;
- ბ. ღრუბელზე;
- გ. წყლის ზედაპირზე;
- დ. კლდის ქანობზე.

საილუსტრაციო მასალა დახურული კითხვებისთვის №№17-25



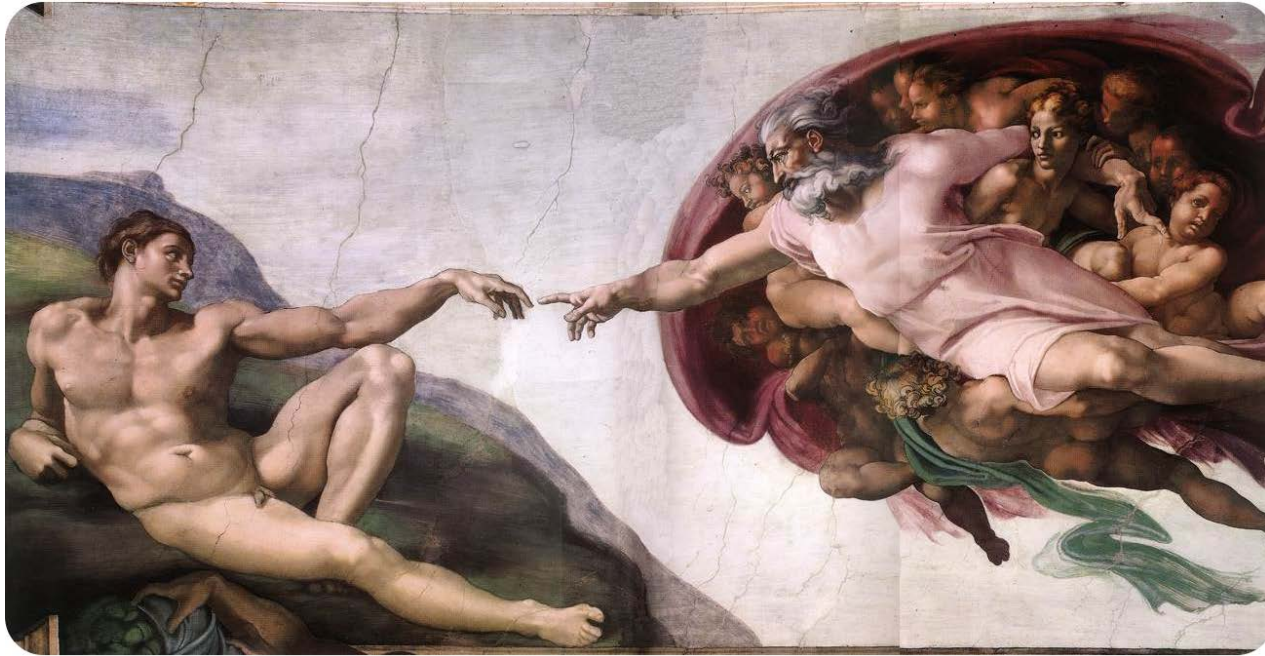
17 ხელოვნების რომელი დარგის ნიმუშია წარმოდგენილი ფოტოზე?

- ა. დაზგური ფერწერის ნიმუში;
- ბ. მონუმენტური მხატვრობა (ფრესკა);
- გ. მინიატურა;
- დ. ხატწერა.



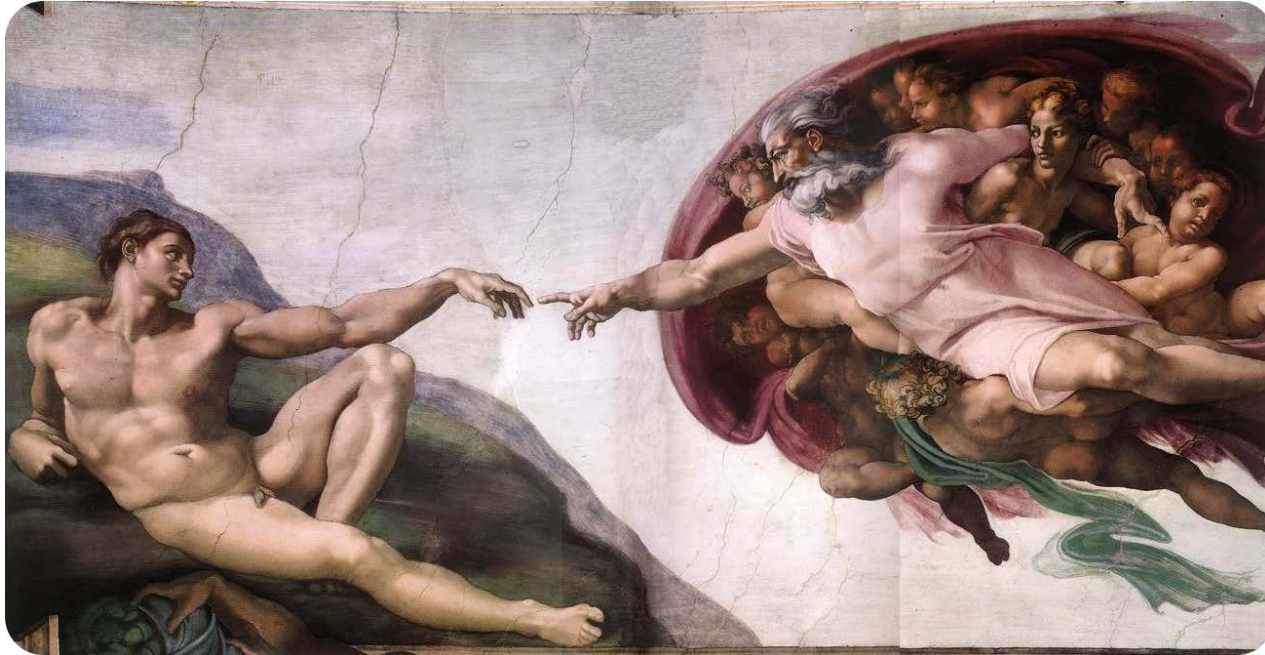
18. ხელოვნების რომელ ჟანრს განეკუთვნება მოცემული კომპოზიცია?

- ა. ყოფითი;
- ბ. პორტრეტი;
- გ. რელიგიური;
- დ. ისტორიული.



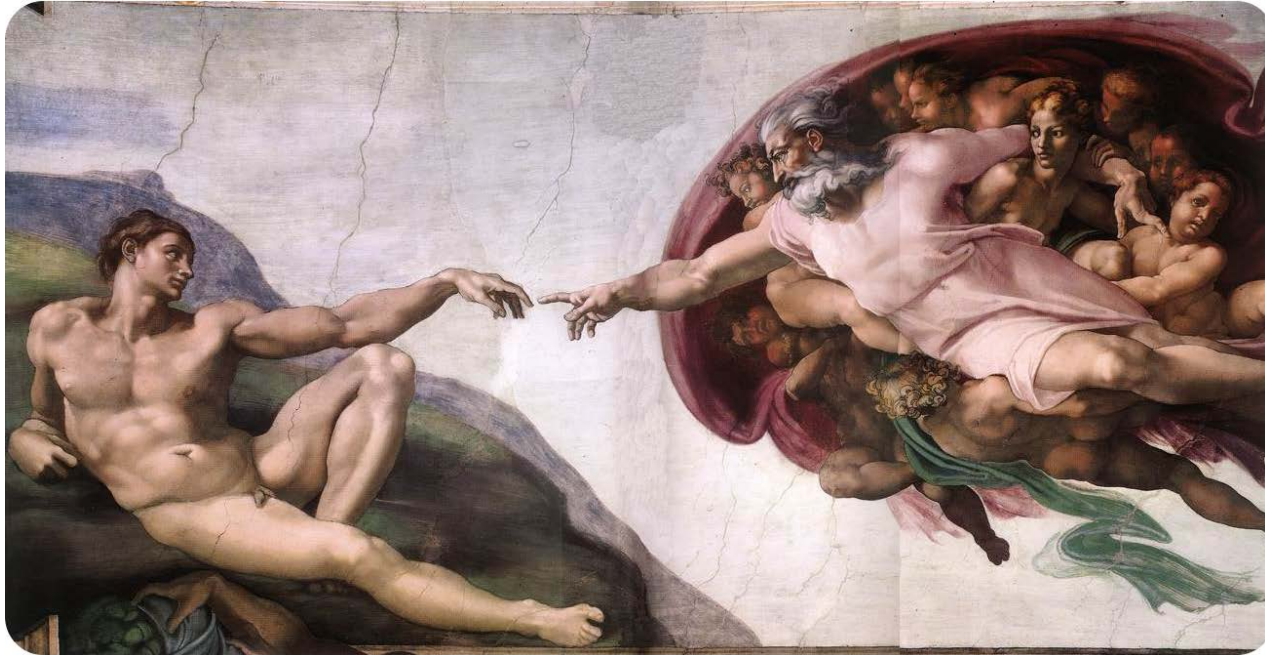
19. რა თემაზეა შექმნილი წარმოდგენილი ხელოვნების ნიმუში?

- ა. სამოთხიდან განდევნა;
- ბ. დავითი და გოლიათი;
- გ. მომაკვდავი მონა;
- დ. ადამის შექმნა.



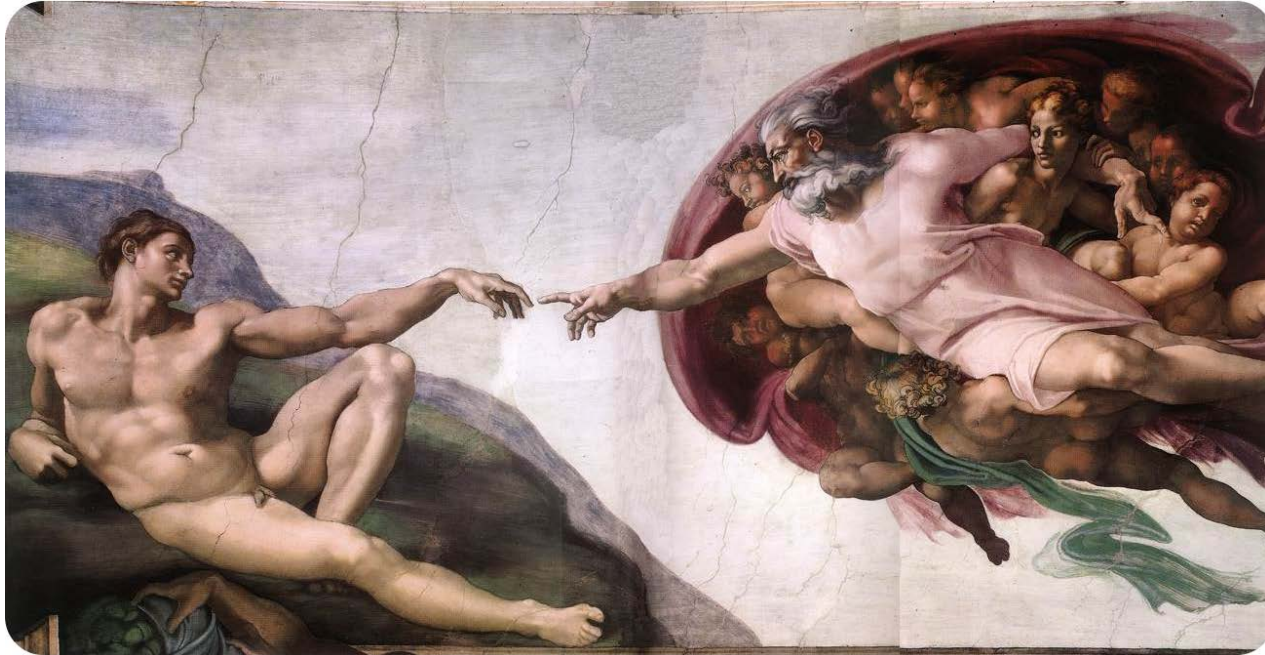
20. სად მდებარეობს წარმოდგენილი ხელოვნების ნიმუში?

- ა. სან მარინოში;
- ბ. ვატიკანში;
- გ. ტურინში;
- დ. მილანში.



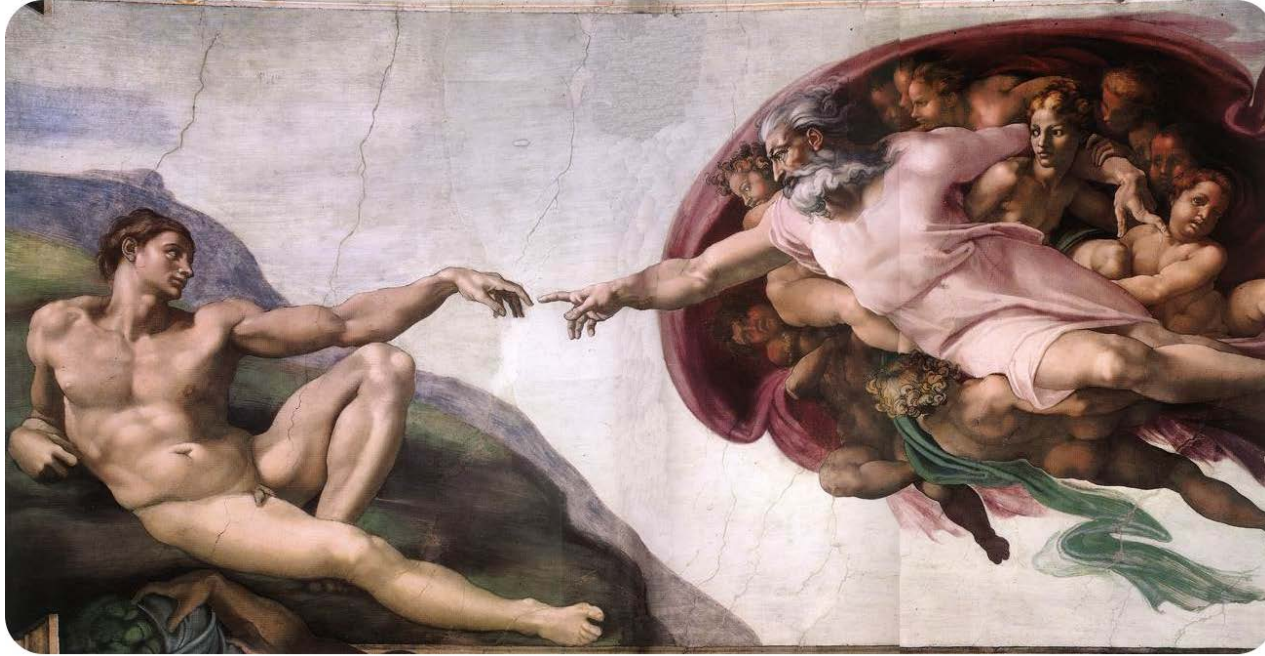
21. რომელი მხატვრული ეპოქის ხელოვნების ნიმუშია წარმოდგენილი ფოტოზე?

- ა. ანტიკური ეპოქა;
- ბ. რენესანსი;
- გ. ბაროკო;
- დ. კლასიციზმი.



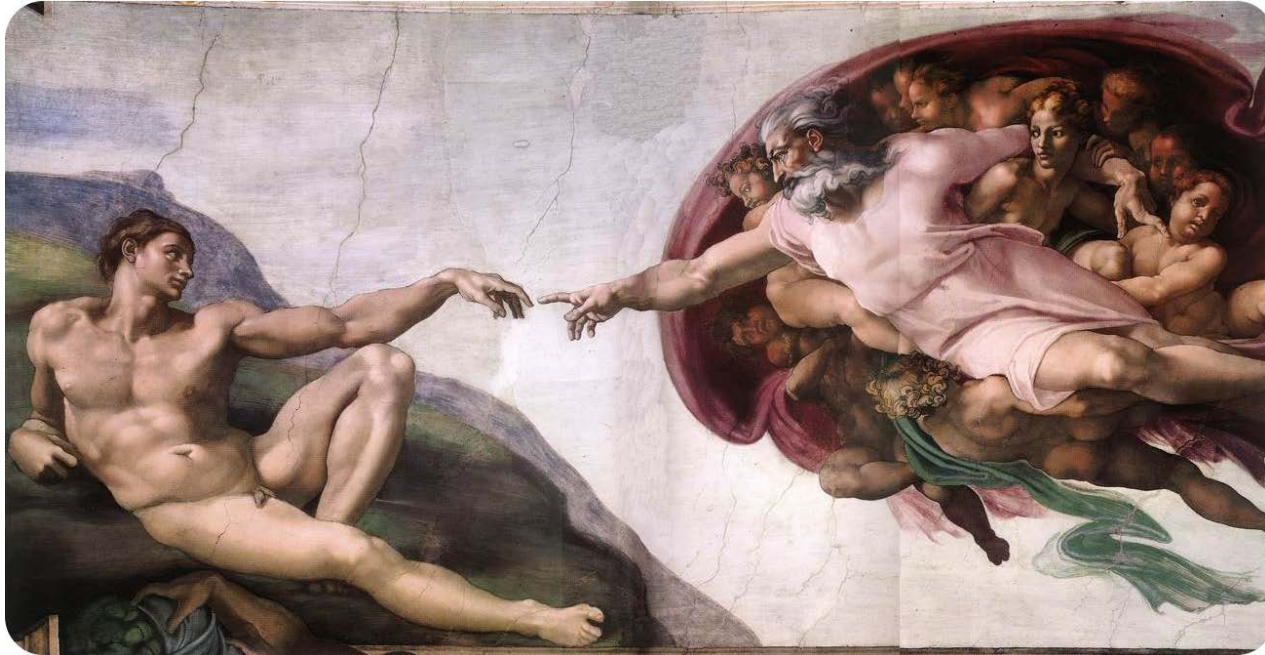
22. წარმოდგენილი ხელოვნების ნიმუშის ავტორია

- ა. ლეონარდო და ვინჩი;
- ბ. ნიკოლა პუსენი;
- გ. მიქელანჯელო ბუონაროტი;
- დ. მიქელანჯელო მერიზი და კარავაჯო.



23. სტილური თვალსაზრისით, რომელი მხატვრული თავისებურება არ არის დამახასიათებელი წარმოდგენილი ხელოვნების ნიმუშისათვის?

- ა. მთავარია ადამიანთა ფიგურები, პეიზაჟი მხოლოდ ფონის ფუნქციას ასრულებს;
- ბ. შუქ-ჩრდილის თანაბარი მონაცვლეობა, რაც ფორმათა მოდელირების, მათი პლასტიკურობის გამოვლენას ეხმარება;
- გ. ფრონტალურად გაშლილი კომპოზიციის სადღესასწაულო ხასიათი;
- დ. ადამიანის ფიგურები და სივრცე გადმოცემული ინტუიტიურად, ანატომიისა და პერსპექტივის კანონების ცოდნის გარეშე.



24. რა მხატვრული საშუალებითაა გადმოცემული იდეა კომპოზიციაში?

- ა. მშვიდი და დინამიკური სხეულების დაპირიპირებით;
- ბ. ლოკალური ფერადოვანი ლაქების კონტრასტით;
- გ. შუქ-ჩრდილის საშუალებით შექმნილი სკულპტურული ფორმებით;
- დ. მკაფიო ნახატითა და ფერადოვანი გადაწყვეტის თავისებურებით.

დავალება 25-29. წინადადების შევსება

ინსტრუქცია: დავალებებში მოცემულია წინადადებები, რომლებშიც ერთი ან ორი სიტყვაა გამოტოვებული. ცარიელი ადგილები წინადადებაში ხაზებითაა აღნიშნული. წინადადება სიტყვებით ისე უნდა შეივსოს, რომ აზრობრივად გამართული, ჭეშმარიტი მტკიცებულება მივიღოთ.

ნიმუში: ერთი ფერის თანდათანობით გაღიავენას და/ან გამუქებას —ეჭალაჯია— ეწოდება.

25. მრავალსაფეხურიან საკულტო დანიშნულების ნაგებობას ძველ შუამდინარეთში
_____ ეწოდება.

26. ხელნაწერი წიგნების გასაფორმებლად ხელით შექმნილ პატარა ფერად სურათს
_____ ეწოდება.

27. ერთი და იგივე გამოსახულების რიტმული განმეორება _____ კმნის.

28. ერთი პიროვნების ან ადამიანთა ჯგუფის გამოსახულებას, რომელშიც ძირითადი ყურადღება მათ გარეგნულ, სახასიათო, ინდივიდუალურ ნიშნებზეა გამახვილებული
_____ ეწოდება.

29. მხატვრობაში _____ მოცულობითი ფორმის შექმნის ერთ-ერთი მხატვრული საშუალებაა.

დავალება 30- 37. „ჭეშმარიტია-მცდარია“

ინსტრუქცია: შეაფასეთ ჭეშმარიტია თუ მცდარი მოცემული მტკიცებულება. და მონიშნეთ შესაბამისი უჯრა. თუ მიიჩნევთ, რომ მტკიცებულება მცდარია საგანგებოდ გამოყოფილ არეში ჩაწერეთ მცდარად შეფასებული მტკიცებულების სწორი ფორმულირება. მხოლოდ მცდარის შესაბამისი უჯრის მონიშვნის შემთხვევაში პასუხი სწორად არ ჩაითვლება.

შენიშვნა: თუ ფიქრობთ, რომ ფორმულირება მცდარია და თვლით, რომ მტკიცებულებაში მოცემული განმარტება თავისთავად სწორადაა ჩამოყალიბებული, თუმცა მოცემული ტერმინის ან/და სიტყვის ახსნას არ წარმოადგენს, მაშინ განმარტება უცვლელი დატოვეთ და იმავე განმარტებისთვის მოძებნეთ და მიუსადაგეთ შესაბამისი ტერმინი ან/და სიტყვა.

30. სიმეტრია კომპოზიციაში გამოსახულების იმგვარად განაწილებას ნიშნავს, როდესაც ერთი მხარე მეორეს ან იმეორებს, ან სარკისებურად ირეკლავს.

ჭეშმარიტია მცდარია

~~ა~~

31. ფერზე სინათლის ატმოსფერული ეფექტების ასახვა იმპრესიონისტი მხატვრების ინტერესის უმთავრესი საგანია.

ჭეშმარიტია

მცდარია

32. ხაზი, ფერი, ფაქტურა და ფორმა სახვითი ხელოვნების ელემენტებია.

ჭეშმარიტია

მცდარია



33. მხატვრული მეთოდი პლენერი დახურულ სივრცეში ხატვას ნიშნავს.

ჭეშმარიტია

მცდარია



34. რეალიზმი უარყოფს ფორმას.

ჭეშმარიტია

მცდარია



35. კუბიზმი გადმოსცემს ადამიანის სულიერ მდგომარეობას, გრძნობებს, განცდებს.

ჭეშმარიტია

მცდარია



36. ბალანსი, რიტმი, დინამიკა და მთლიანობა სახვითი ხელოვნების პრინციპებია.

ჭეშმარიტია

მცდარია



37. ცივია ყველა ის ფერი, რომელიც თეთრი საღებავის შერევით მიიღება.

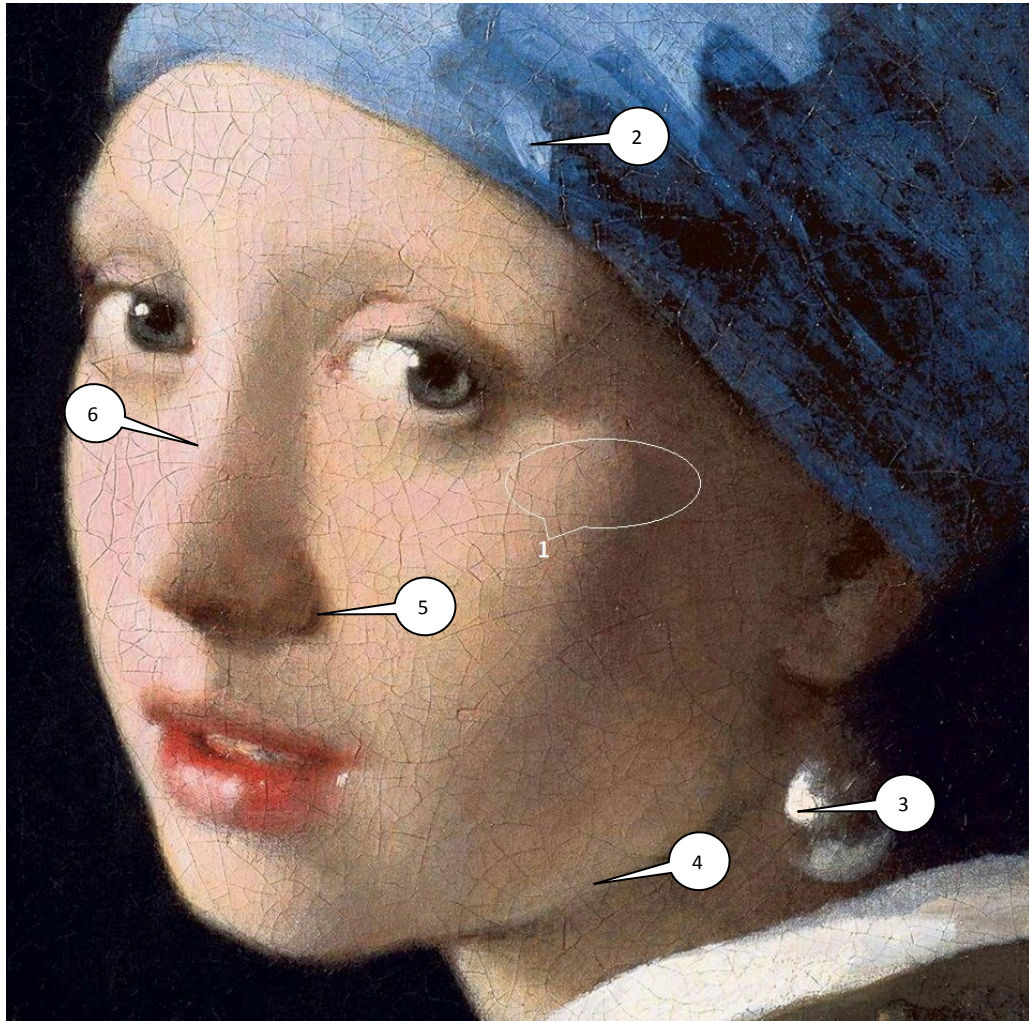
ჭეშმარიტია

მცდარია



დავალება 38. დაადგინეთ შესაბამისობა

ინსტრუქცია - წარმოდგენილი გრაფიკული სურათის შესაქმნელად გამოყენებულია სახვითი და გამოყენებითი ხელოვნების ელემენტები და პრინციპები, რომელთა დასახელებები მოცემულია ჩამონათვალში:



- ა. შუქი;
- ბ. კონტური;
- გ. მონასმი;
- დ. გრადაცია;
- ე. ჰორიზონტის ხაზი;
- ვ. ათინათი (ბლიკი);
- ზ. ჩრდილი;
- თ. რეფლექსი.

ჩამონათვალში სახვითი ხელოვნების ელემენტებისა და პრინციპების 8 დასახელებაა მოცემულია. ჩამონათვალიდან 6 მითითებულია სურათზე. შეუსაბამეთ ჩამონათვალს სურათზე მითითებული ხელოვნების ელემენტებისა და პრინციპების აღმნიშვნელი რიცხვები და შესაბამისი უჯრა პასუხების ცხრილში X-ით მონიშნეთ. პასუხები გადაიტანეთ პასუხების ფურცელზე.

დავალება 39 (4 ქულა). მიაკუთვნეთ წარმოდგენილი ქანდაკების ნიმუში ხელოვნების ისტორიის გარკვეულ პერიოდს. ხელოვნების ნიმუშისა და თქვენ მიერ დასახელებული პერიოდისათვის დამახასიათებელ მხატვრულ ნიშნებზე არგუმენტირებული მსჯელობით გაამყარეთ საკუთარი მოსაზრება.



შეასრულეთ წერიტი დავალება შემდეგი მითითებების მიხედვით:

1. გაანალიზეთ წარმოდგენილი ქანდაკების მხატვრული თავისებურებები ფორმისა და მხატვრული საშუალებების მიხედვით;
2. თქვენ მიერ გაანალიზებული მხატვრული საშუალებების მიხედვით მიაკუთვნეთ ქანდაკება მხატვრულ სტილს/მიმდინარეობას;
3. განმარტეთ თქვენ მიერ დასახელებული მხატვრული სტილის/მიმდინარეობის ზოგადი თავისებურება;
4. იმსჯელეთ სტილის/მიმდინარეობისა და ქანდაკების მხატვრულ-სტილურ შესაბამისობაზე.

დავალემა 40 (4 ქულა). რომელ რელიგიასთან ასოცირდება წარმოდგენილი არქიტექტურული ნაგებობა? გაანალიზეთ ნაგებობის არქიტექტურული სტრუქტურა და გაფორმების დეკორატიული სისტემა რელიგიურ თავისებურებებთან მიმართებაში.



დავალება 40 (4 ქულა). საილუსტრაციო მასალაზე წარმოდგენილია პოსტიმპრესიონისტი მხატვრის პოლ გოგენის მიერ 1893 წელს შექმნილი ფერწერული სურათი „ტაიტელი ქალი“.



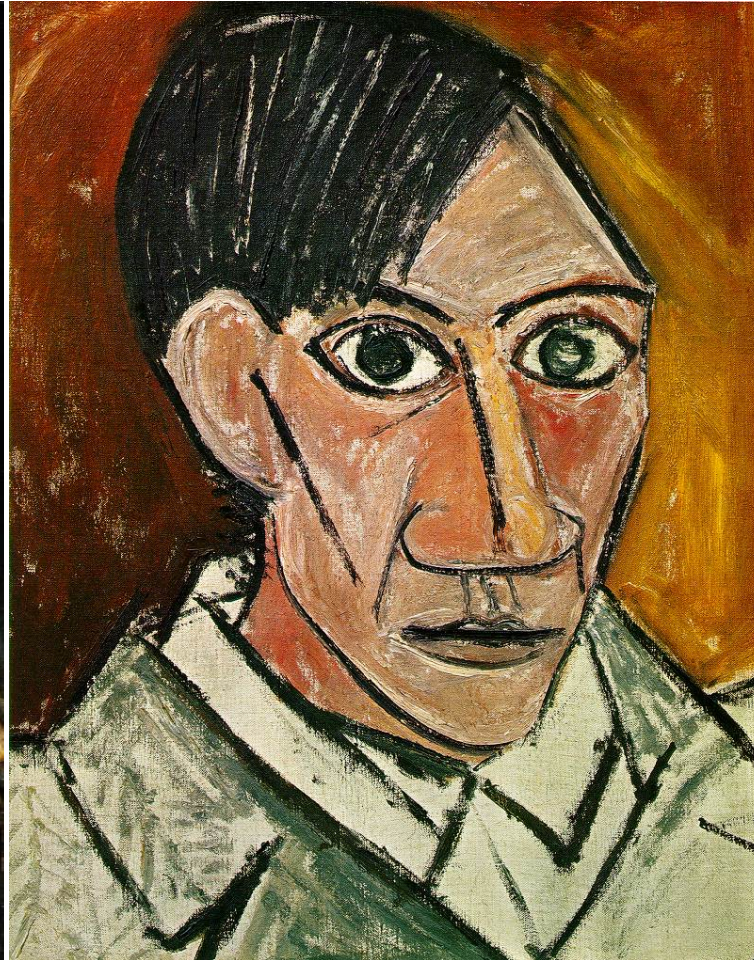
დააკვირდით ილუსტრაციას და გააანალიზეთ, რომელი სახვითი ხერხებია დამახასიათებელი პოსტიმპრესიონისტული მხატვრული სტილისთვის (ჩამოთვალეთ 2 სახვითი საშუალება), ხოლო რომელი სახვითი საშუალებების საფუძველზე შეგვიძლია ვიმსჯელოთ, რომ პოლ გოგენის შემოქმედებამ გავლენა მოახდინა შემდგომში ფოვიზმის ჩამოყალიბებაზე (ჩამოთვალეთ სულ მცირე 2 სახვითი საშუალება).

დავალება 42 (15 ქულა). გამოიყენეთ ქვემოთ მოცემული რეპროდუქციები და მითითებების 4 პუნქტი დავალების შესასრულებლად.

რემბრანტ ვან რეინი. ავტოპორტრეტი. 1661 წ.



პაბლო პიკასო. ავტოპორტრეტი. 1907 წ.



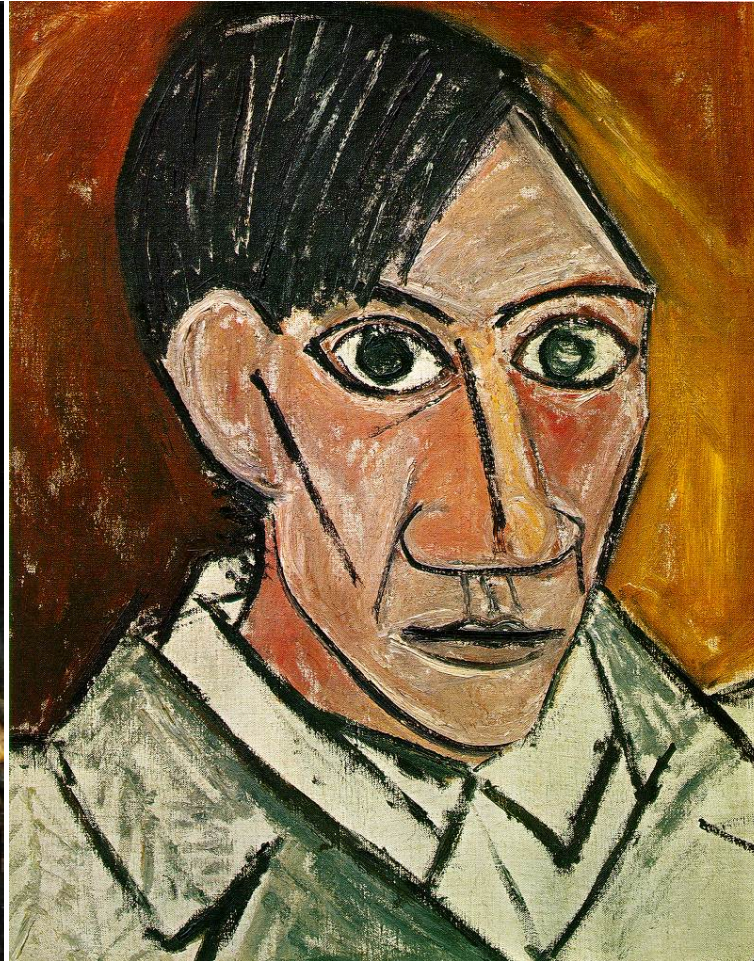
შეადარეთ გამოსახულებები:

1. დაადგინეთ ხელოვნების ნიმუშების საერთო და განმასხვავებელი მხატვრული ნიშნები: სახვითი ხელოვნების რომელი ჟანრის ნიმუშებია წარმოდგენილი საილუსტრაციო მასალაზე? ხელოვნების რომელი დარგის ნიმუშებია წარმოდგენილი? რომელი სახვითი საშუალებები და სახვითი ხერხებია ავტორების მიერ გამოყენებული აზრისა და იდეის გამოსახატად და განწყობილების შესაქმნელად? (5 ქულა)

რემბრანტ ვან რეინი. ავტოპორტრეტი. 1661 წ.



პაბლო პიკასო. ავტოპორტრეტი. 1907 წ.



2. ხელოვნების თითოეული ნიმუში სტილური მახასიათებლების მიხედვით მიაკუთვნეთ ხელოვნების ისტორიის გარკვეულ მიმდინარეობას. პასუხი დაასაბუთეთ! (4 ქულა).

3. წარმოდგენილი ხელოვნების ნიმუშების მაგალითზე განმარტეთ, ახდენს თუ არა გავლენას ისტორიული და სოციალურ-კულტურული თავისებურებები ხელოვნების განვითარებაზე, რამდენადაა ეს გავლენები ასახული მოცემულ გამოსახულებებზე. თქვენი მოსაზრებები გაამყარეთ არგუმენტებით (4 ქულა).

4. გამოხატეთ საკუთარი დამოკიდებულება ხელოვნების ნიმუშების მიმართ, იმსჯელეთ და დაასაბუთეთ თქვენი მოსაზრება (2 ქულა).