



ტესტი სახვით და გამოყენებით ხელოვნებაში

2014

ინსტრუქცია

თქვენ წინაშეა სახვითი და გამოყენებითი ხელოვნების პედაგოგთა სასერთიფიკაციო გამოცდის ბუკლეტი, პასუხების ფურცელი და ფურცელი პრაქტიკული სამუშაოსათვის.

ხელოვნების პედაგოგთა საგამოცდო ტესტი შედგება საგნობრივი და მეთოდური ნაწილისგან. საგნობრივი ნაწილი პრაქტიკული დავალების შესრულებასაც ითვალისწინებს.

ტესტის ყოველი ნაწილის შესასრულებლად აუცილებელი ინსტრუქციები მოცემულია ბუკლეტში და თან ახლავს შესაბამის დავალებებს. ყურადღებით გაეცანით ინსტრუქციებს და არ დაგავიწყდეთ პასუხების გადატანა პასუხების ფურცელზე!

წერეთ გარკვევით! ღია კითხვების პასუხები საგანგებოდ ამ კითხვისთვის გამოყოფილ მონაკვეთზე განათავსეთ. ღია დავალებებზე მუშაობისას დაშვებული შეცდომა შეგიძლიათ გადახაზოთ და გვერდით (ან ზემოთ) დააწეროთ სხვა პასუხი.

დახურულ კითხვებზე პასუხების გასაცემად საჭიროა პასუხების ფურცელზე შესაბამისი უჯრედები მონიშნოთ X-ით. თუ პასუხების ფურცელზე უჯრედი შეცდომით მონიშნეთ, მაშინ უჯრედი მთლიანად გააშავეთ და მონიშნეთ სხვა უჯრედი.

პრაქტიკული დავალება პრაქტიკული დავალებისათვის განკუთვნილ ფურცელზე შეასრულეთ! პრაქტიკული დავალების (დავალება 21) შესასრულებლად გადმოგეცემათ ფანქარი, საშლელი და სათლელი.

პასუხების ფურცლის შევსება დასაშვებია მხოლოდ გელიანი კალმით!
პასუხების ფურცელი, რომლის შევსებისას გამოყენებული იქნება სხვა კალამი, არ გასწორდება!
პრაქტიკული დავალებისათვის განკუთვნილ ფურცელზე იმუშავეთ ფანქრით!

არსად მიუთითოთ თქვენი სახელი და გვარი და არც პიროვნების იდენტიფიცირების სხვა საშუალება. წინააღმდეგ შემთხვევაში ნაშრომი არ გასწორდება!

**გაითვალისწინეთ, გასწორდება მხოლოდ პასუხების ფურცელი!
პასუხების ფურცლის გაკეცვა დაუშვებელია!
ტესტის ბუკლეტი გამოიყენეთ მხოლოდ შავი სამუშაოსათვის!**

ტესტის მაქსიმალური ქულაა - 70

ტესტის შესასრულებლად გეძლევათ –5 საათი

გისურვებთ წარმატებას!

654039



I – საგნობრივი კომპეტენცია

1-15 დავალების ინსტრუქცია - თითოეულ კითხვას ახლავს ოთხი სავარაუდო პასუხი. მათგან მხოლოდ ერთია სწორი. პასუხების ფურცელზე სწორი პასუხის შესაბამისი უჯრა მონიშნეთ X ნიშნით.

1. რომელი ქვეყნის ან/და ეპოქის თუ სახის ხელოვნებამ მოახდინა მნიშვნელოვანი გავლენა იმპრესიონიზმის განვითარებაზე?

- ა. ჩინეთის;
- ბ. იაპონიის;
- გ. ხალხურმა ხელოვნებამ;
- დ. რენესანსის ხელოვნებამ.

2. ანტაბლემენტი არის

- ა. ტაძრის ორქანობა გადახურვა;
- ბ. ტაძრის საფეხურებიანი პოსტამენტი;
- გ. კაპიტელსა და კარნიზს შორის არქიტექტურული მასა;
- დ. სვეტის დეკორატიული თავი.

3. ქართულ ქრისტიანულ არქიტექტურაში ტრიკონქის ტიპის ძეგლია:

- ა. ბაგრატი;
- ბ. ატენის სიონი;
- გ. სამთავრო;
- დ. ნიკორწმინდა.

4. ქართული შუასაუკუნეების რომელი ქრისტიანული ტაძრის მოზაიკურ მხატვრობაში შეინიშნება ბიზანტიური ხელოვნების გავლენა?

- ა. ბიჭვინთა;
- ბ. წრომი;
- გ. გელათი;
- დ. ყველა ზემოჩამოთვლილი.

5. რომელ მხატვრულ მიმდინარეობაზე მოახდინა მნიშვნელოვანი გავლენა ვან გოგის შემოქმედებამ?

- ა. ექსპრესიონიზმი;
- ბ. იმპრესიონიზმი;
- გ. პუნტილიზმი;
- დ. კუბიზმი.



6. რომელი განმარტება შეესაბამება სურათზე მოცემული ნიმუშის აღწერილობას ?

- ა. სიმეტრიულად აგებული ფიგურული კომპოზიცია ოსტატურად ერწყმის ლარნაკის ფორმას და კომპოზიციური წყობის ჰარმონიული ხასიათით გამოირჩევა;
- ბ. ლარნაკი, რომლის ზედაპირზე ოსტატურადაა განაწილებული წითელფიგურიანი, რელიეფური კომპოზიცია, წითელფიგურიანი კერამიკის საინტერესო ნიმუშს წარმოადგენს;
- გ. ფიგურული და გეომეტრიული გამოსახულებების ხალიჩისებური წყობა ლარნაკის მორთულობას აღმოსავლურ ხასიათს სძენს;
- დ. შუქისა და ჩრდილის მკვეთრი მონაცვლეობით ლარნაკის ზედაპირზე ფიგურები მოცულობით ფორმას იძენენ, რაც სივრცის ილუზიის შექმნას ემსახურება.



7. რომელი ტაძრის აღმოსავლეთი ფასადის დეკორატიული გაფორმების სისტემა გახდა შუასაუკუნეების ქართული ცენტრალურ-გუმბათოვანი არქიტექტურის რიგი ძეგლების აღმოსავლეთი ფასადის შემკულობის ნიმუში?

- ა. გელათი;
- ბ. სამთავისი;
- გ. სამთავრო;
- დ. ნიკორწმინდა.



8. რომელ მხატვრულ მიმდინარეობაზე მოახდინა გავლენა პოლ გოგენის სურათების ფერადოვანი გადაწყვეტის თავისებურებამ?

- ა. იმპრესიონიზმი;
- ბ. კუბიზმი;
- გ. ფოვიზმი;
- დ. პუანტილიზმი.



9. ელინისტური კულტურის ძირითადი ცენტრებია

- ა. ფლორენცია, ვენეცია, სიენა, უმბრია, პადუა, ბოლონია, ფერარა;
- ბ. პერგამოსი, მილეტი, როდოსი, ანტიოქია, ალექსანდრია, ათენი;
- გ. ური, აქადი, ბაბილონი, დურ-შარუკინი, პერსეპოლისი;
- დ. მემფისი, საისი, თებე, ლუქსორი, ახეტატუნი, ტანისი.

10. უმეტესად რომელ ევროპულ ქვეყანასთან ასოცირდება ექსპრესიონიზმი?

- ა. ჰოლანდია;
- ბ. საფრანგეთი;
- გ. იტალია;
- დ. გერმანია.

11. სასურველი ფორმის მარტივი გამოსახულების გამოჭრისა და დაწებების მხატვრული ტექნიკა არის:

- ა. ინკრუსტაცია;
- ბ. დეკუპაჟი;
- გ. ორიგამი;
- დ. ყველა ზემოჩამოთვლილი.

12. რომელი მხატვრული ხერხი არ არის დამახასიათებელი იმპრესიონისტული ფერწერისათვის?

ა. კონტრასტული ფერების შერევით შექმნილი ჩრდილები;

ბ. თავისუფალი და ენერგიული ფუნჯის მონასმები;

გ. შავისა და ყავისფრის შერევით შექმნილი ჩრდილები;

დ. ფერები, რომლებიც შორიდან დათვალიერებისას ერთმანეთს შეერევა;



13. რისი საშუალებით ქმნიან მხატვრები მოცულობით ფორმას სიბრტყეზე?

ა. ფორმათა უტრირება;

ბ. შუქ-ჩრდილის მონაცვლეობა;

გ. პლანების გამოყენება;

დ. ლოკალური ფერადოვანი ლაქები.

14. რომელი მხატვრული მიმდინარეობისთვის არის დამახასიათებელი გეომეტრიული - სწორი, კუთხოვანი ფორმების უარყოფა და ხელოვნების ნიმუშების შექმნისას მცენარეული მოტივებისა და მრუდი და წრიული ფორმების გამოყენება?

ა. ბაროკო;

ბ. იმპრესიონიზმი;

გ. რომანტიზმი;

დ. არ-ნუვო.

15. რომელ სახვით საშუალებას არ იყენებდნენ ფოვისტი მხატვრები?

ა. მარტივი კონტურული ნახატი;

ბ. მკვეთრი ფერები;

გ. წერის დეკორატიული, ლაკონური მანერა;

დ. დეტალების ზედმიწევნით დამუშავება.



16-20 დავალება. „ჭეშმარიტია-მცდარია“

დავალების ინსტრუქცია – ყურადღებით გაეცანით მოცემულ დებულებებს - თუ მიიჩნევთ, რომ დებულება ჭეშმარიტია, მონიშნეთ შესაბამისი უჯრა. ასეთ შემთხვევაში კომენტარის გაკეთება არ მოგეთხოვებათ. თუ მიიჩნევთ, რომ დებულება მცდარია, მონიშნეთ შესაბამისი უჯრა და საგანგებოდ გამოყოფილ არეში ჩაწერეთ სწორი ფორმულირება.

შენიშვნა: თუ ფიქრობთ, რომ ფორმულირება მცდარია და თვლით, რომ მტკიცებულებაში მოცემული განმარტება თავისთავად სწორადაა ჩამოყალიბებული, თუმცა მოცემული ტერმინის ან/და სიტყვის ახსნას არ წარმოადგენს, მაშინ განმარტება უცვლელი დატოვეთ და იმავე განმარტებისთვის მოძებნეთ და მიუსადაგეთ შესაბამისი ტერმინი ან/და სიტყვა.

16. წითელი და ლურჯი საღებავის შერევით მიიღება რუხი ფერი

ჭეშმარიტია

მცდარია



17. ენკაუსტიკის ტექნიკით გამოსახულების შესაქმნელად ცვილოვანი საღებავი გამოიყენება.

ჭეშმარიტია

მცდარია



18. კომპოზიციური მთლიანობა არის ტერმინი სახვით ხელოვნებაში, რომელიც მხატვრული ნაწარმოების შემადგენელი ნაწილების განლაგებას და ურთიერთშეფარდებას გამოხატავს.

ჭეშმარიტია

მცდარია



19. გრაფიკაში ფორმათა მოდელირების მხატვრული საშუალება წონასწორობაა.

ჭეშმარიტია

მცდარია



20. ფერი ქანდაკების ძირითადი გამომსახველობითი საშუალებაა.

ჭეშმარიტია

მცდარია



დავალება 21. პრაქტიკული სამუშაო

ინსტრუქცია - პრაქტიკული დავალებისთვის განკუთვნილ ფურცელზე გამოსახეთ გამოყენებითი ხელოვნების ნებისმიერი სახის ნიმუშის ესკიზი და გეომეტრიული და მცენარეული მოტივის საშუალებით შექმნილი ორნამენტული ნახატით გააფორმეთ გამოსახულება. კომპოზიციური განაწილების პრინციპის გათვალისწინებით გამოსახულება შესაბამისად განათავსეთ სასურათე სიბრტყეზე.

22-26 ქრონოლოგიის განსაზღვრა.

დავალების ინსტრუქცია – დაალაგეთ (უძველესიდან უახლესისკენ) მხატვრული მიმდინარეობები, მხატვრები, არქიტექტურული და სახვითი ხელოვნების ნიმუშები მათი შექმნის დროის მიხედვით. პასუხები ჩაწერეთ პასუხების ფურცელზე მოცემულ ცხრილში. გაითვალისწინეთ, რომ ცხრილში იწერება მხოლოდ შერჩეული ერთეულის შესაბამისი ასო

22. დაალაგეთ ადრეული შუასაუკუნეების ქართული ტეტრაკონქის ტიპის ტაძრები ქრონოლოგიური თანმიმდევრობით

- ა. მცხეთის ჯვარი;
- ბ. ძველი გავაზი;
- გ. ატენის სიონი;
- დ. ნინოწმინდა.

<i>1</i>	<i>2</i>	<i>3</i>	<i>4</i>

23. წარმოდგენილი ფერწერული ნიმუშები დაალაგეთ მათი შექმნის დროის მიხედვით

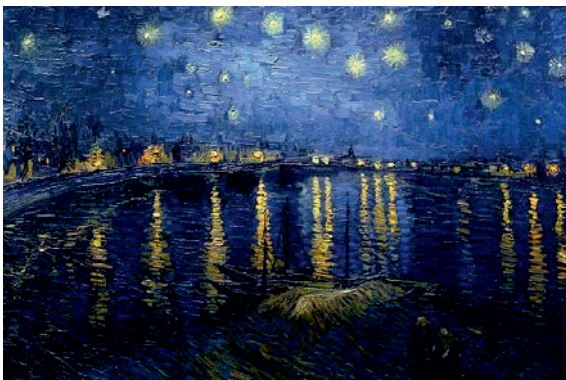
ა.



ბ



გ.



დ.



<i>1</i>	<i>2</i>	<i>3</i>	<i>4</i>

24. ქრონოლოგიური თანმიმდევრობით დაალაგეთ მხატვრული მიმდინარეობები

- ა. იმპრესიონიზმი;
- ბ. პოპ-არტი;
- გ. ნეოკლასიციზმი;
- დ. არ-ნუვო.

1	2	3	4

25. დაალაგეთ წარმოდგენილი მხატვრობის ნიმუშები მათი შექმნის დროის მიხედვით

ა.



ბ.



გ.



დ.



1	2	3	4

26. დაალაგეთ წარმოდგენილი ქართული შუასაუკუნეების ქრისტიანული ტაძრები მათი შექმნის დროის მიხედვით

ა.



ბ.



გ.



დ.



<i>1</i>	<i>2</i>	<i>3</i>	<i>4</i>

II – მეთოლიკა

27-30 დავალების ინსტრუქცია – თითოეულ კითხვას ახლავს ოთხი სავარაუდო პასუხი. მათგან მხოლოდ ერთია სწორი. სწორი პასუხის შესაბამისი უჯრა მონიშნეთ X ნიშნით.

27. თქვენი მიზანია, მოსწავლეებს დამოუკიდებელი აზროვნება განუვითაროთ.

რესურსის სახით გაკვეთილზე იყენებთ ედვარდ მუნკის ცნობილ კომპოზიციას “მზე” (1911-1916), რომელიც ნორვეგიის უნივერსიტეტის კედლის მხატვრობის ფრაგმენტია.

ჩამონათვალში მოცემული დავალებებიდან, რომელს გამოიყენებდით მიზნის მისაღწევად?



- ა. აღწრეთ და დაახასიათეთ მოცემული კომპოზიციის;
- ბ. მოიფიქრეთ ორიგინალური სათაური კომპოზიციისთვის;
- გ. დაადგინეთ სურათის შექმნის თარიღი;
- დ. დაადგინეთ მოცემული ნამუშევრის მასალა და ტექნიკა.

28. მასწავლებელი მოსწავლეებთან ერთად ირჩევს პროექტის თემას – “მველი ჩინეთის ხელოვნება”. პროექტზე მუშაობის პირველ ეტაპზე მოსწავლეებმა უნდა განსაზღვრონ ხელოვნების რომელი დარგები განვითარდა ძველ ჩინეთში და ისე გაინაწილონ სამუშაო, რომ თითოეულმა მათგანმა ხელოვნების მხოლოდ ერთი დარგის ნიმუშები მოიძიოს, მოძიებული მასალა ჩინეთის ხელოვნების განვითარების ეტაპების შესაბამისად დააღაგოს და მონაცემები წარმოაგდინოს ცხრილის სახით.

რომელი უნარის განვითარებას შეუწყობს ხელს მასწავლებლის მიერ მოსწავლისთვის მიცემული დავალება?

- ა. ინფორმაციის ანალიზის და სინთეზის უნარი;
- ბ. კრიტიკული აზროვნების უნარი;
- გ. შემოქმედებითი უნარი;
- დ. ინფორმაციის მოპოვებისა და ორგანიზების უნარი.

29. პედაგოგის მიზანია მოსწავლეს ანალიტიკური აზროვნების უნარი განუვითაროს; რომელი აქტივობა შეესაბამება ყველაზე მეტად დასახულ მიზანს?

- ა. მხატვარზე ინფორმაციის მოძიება;
- ბ. სხვადასხვა ეპოქის ნაწარმოებების შედარება;
- გ. მხატვრულ მიმდინარეობაზე ინფორმაციის მოძიება;
- დ. მოცემული კომპოზიციის ასლის შექმნა.

30. რომელი უნარის განვითარებას შეუწყობს ხელს მასწავლებლის მიერ მოსწავლისთვის მიცემული შემდეგი დავალება?

მასწავლებელი მოსწავლეებს წარუდგენს ერთსა და იმავე თემაზე შექმნილ ორ ნამუშევარს – დიეგო ველასკესის “მენინებს” და ამ სურათის პაბლო პიკასოსეულ ინტერპრეტაციას. იგი სთხოვს მოსწავლეებს გამართონ დისკუსია წარმოდგენილი ნამუშევრების გარშემო – კომპარატიული მეთოდის საფეხველზე განსაზღვრონ მსგავსი და განმასხვავებელი ნიშნები, გამოხატონ საკუთარი დამოკიდებულება თითოეული სურათისადმი და დაასაბუთონ საკუთარი მოსაზრებები.

- ა. ანალიტიკური აზროვნების უნარი;
- ბ. ექსპერიმენტების ჩატარების უნარი;
- გ. ინფორმაციის მოპოვება-ორგანიზების უნარი;
- დ. პრაქტიკული უნარი.

31-32 დავალება. შესაბამისობის დადგენა

დავალების ინსტრუქცია - შეუსაბამეთ A სვეტში მოცემული საგაკვეთილო მიზნები B სვეტში მოცემულ სასწავლო აქტივობებს

დავალება 31.

საგაკვეთილო მიზნები (A)	სასწავლო აქტივობები(B)
<p>1) მოსწავლემ მიზანმიმართულად შეარჩიოს და შემოქმედებითად გამოიყენოს სახვითი ხელოვნების ელემენტები, ნამუშევრის შექმნისას</p> <p>2) მოსწავლემ გააცნობიეროს სამყარო, როგორც მრავალფეროვანი გრძნობებისა და იდეების წყარო და შემოქმედებითად ასახოს ნამუშევარში</p> <p>3) მოსწავლემ გამოიყენოს სახვითი ხელოვნების ელემენტების და პრინციპების ცოდნა ხელოვნების კონკრეტული ნიმუშის ანალიზისას</p>	<p>ა) მოსწავლეებმა ნამუშევრის შექმნისას მძაფრი ემოციების გადმოსაცემად და ფერის ჟღერადობის გასაძლიერებლად გამოიყენონ კონტრასტული ფერები</p>
	<p>ბ) ხელოვნების ნიმუშის მხატვრული ღირებულების წარმოსაჩენად გააანალიზონ ის, დაასაბუთონ საკუთარი მოსაზრება, დასკვნები წარმოადგინონ წერილობითი სახით</p>
	<p>გ) შესასრულებელი სამუშაოსათვის შეარჩიონ და მოიძიონ მატერიალური რესურსები</p>
	<p>დ) დისკუსია თემაზე: თანამედროვე საკომუნიკაციო და ტექნიკური საშუალებების გავლენა ხელოვნების როლზე საზოგადოების ცხოვრებაში</p>
	<p>ე) ბუნებაზე დაკვირვების შედეგად შექმნან პეიზაჟი (სეზონის გათვალისწინებით), და საკუთარი შთაბეჭდილებები და გრძნობები ასახონ საკუთარ ნამუშევარში</p>

შესაბამისობები ჩაწერეთ მოცემულ ცხრილში

	ა	ბ	გ	დ	ე
1					
2					
3					

დავალება 32.

საგაკვეთილო მიზნები (A)	სასწავლო აქტივობები(B)
<p>1) მოსწავლემ იმსჯელოს ხელოვნებისა და თანადროული ისტორიული ეპოქის ურთიერთმიმართების საკითხებზე</p> <p>2) მოსწავლემ შეადაროს სხვადასხვა ეპოქისა და სტილის ნამუშევრები</p> <p>3) მოსწავლემ სხვადასხვა ისტორიული ეპოქის თუ მხატვრული მიმდინარეობის თავისებურებების გათვალისწინებით დაგეგმოს და შეასრულოს სამუშაო</p>	<p>ა) შეაგროვოს ინფორმაცია მისთვის ნაცნობ ხელოვანზე</p>
	<p>ბ) კომპარატიული მეთოდის გამოყენებით იმსჯელოს სხვადასხვა პერიოდისა და ქვეყნის ხელოვნების ნიმუშების საერთო და განმასხვავებელ მხატვრულ ნიშნებზე</p>
	<p>გ) დისკუსია თემაზე, მოახდინა თუ არა გავლენა მიქელანჯელოს შემოქმედებაზე ეპოქის იდეოლოგიამ და საზოგადოების მისწარაფებებმა</p>
	<p>დ) შექმნას ინტერიერის დიზაინი ეთნოს სტილში</p>
	<p>ე) შეისწავლოს ქართული გამოყენებითი ხელოვნების ნიმუშები</p>

შესაბამისობები ჩაწერეთ მოცემულ ცხრილში

	ა	ბ	გ	დ	ე
1					
2					
3					

დავალეზა 33. მიზანი-აქტივობა

მასწავლებლის მიზანია, სტილიზებული გამოსახულებების შექმნის საფუძველზე მოსწავლეს შემოქმედებითი უნარი განუვითაროს.

მოიფიქრეთ და ჩაწერეთ შესაბამისი 1 აქტივობა, რომელიც პედაგოგს მოცემული მიზნის მიღწევაში დაეხმარება. დაასაბუთეთ თქვენ მიერ აღწერილი აქტივობის მართებულობა.

 ჩაწერეთ:

აქტივობა

დასაბუთება

დავალება 34. მოსწავლის ნამუშევრის შეფასება

დავალების ინსტრუქცია – ქვემოთ წარმოგიდგენთ მოსწავლის მიერ შესრულებულ ნამუშევარს. ყურადღებით დააკვირდით მას და რჩევის სახით ჩაწერეთ განმავითარებელი შეფასება, რაც დაეხმარება მოსწავლეს, შესწორებები შეიტანოს საკუთარ ნამუშევარში და უკეთეს შედეგს მიაღწიოს.

VII კლასის მოსწავლეებს მასწავლებლის მითითებით გაკვეთილზე პრაქტიკული დავალება უნდა შეესრულებინათ - სხვადასხვა მხატვრული ტექნიკის საშუალებით და პერსპექტივის კანონების გათვალისწინებით გამოესახათ ნებისმიერი სახის პეიზაჟი.



 ჩაწერეთ:

დავალება 35. სიტუაციური ამოცანა პრაქტიკული უნარების განსავითარებლად

მოიფიქრეთ და ჩაწერეთ სიტუაციური ამოცანა, რომელსაც შესთავაზებთ III კლასის მოსწავლეებს აპლიკაციის ტექნიკისა და ნამუშევარში კონტრასტული ფერების გამოყენების უნარის განსავითარებლად. დაასაბუთეთ თქვენ მიერ შეთავაზებული სიტუაციური ამოცანის შესაბამისობა დავალებაში მოცემულ მიზანთან.

 ჩაწერეთ:

დავალება 36. სიტუაციური ამოცანა პრაქტიკული უნარების განსავითარებლად

მოიფიქრეთ და ჩაწერეთ სიტუაციური ამოცანა, რომელსაც შესთავაზებთ IX კლასის მოსწავლეებს კოლაჟის ტექნიკის გამოყენების უნარის განსავითარებლად და დაასაბუთეთ თქვენ მიერ შეთავაზებული სიტუაციური ამოცანის შესაბამისობა დავალებაში მოცემულ მიზანთან.

 ჩაწერეთ:

დავალება 37. გაკვეთილის დაგეგმვა

დავალების ინსტრუქცია - შემოთავაზებული საგაკვეთილო თემის მიხედვით განსაზღვრეთ და ჩაწერეთ ერთი სასწავლო მიზანი, 2 ან 3 სასწავლო უნარ-ჩვევა, რომელსაც განავითარებთ სასწავლო პროცესის დროს, განსაზღვრეთ, დამატებით რომელი კონკრეტული 2 ან 3 რესურსი (სახელმძღვანელოს, რვეულის, კალმის, დაფის და ცარცის გარდა) დაგეხმარებათ სასწავლო მიზნის ეფექტურად მიღწევაში, დაგეგმეთ უნარ-ჩვევებისა და სასწავლო მიზნის შესაბამისი 2 ან 3 სასწავლო აქტივობა, დროის მონაკვეთის მითითებით და განმარტეთ ერთ-ერთი აქტივობის ეფექტიანობა

საგაკვეთილო თემა IX კლასისთვის:

ქართული შუასაუკუნეების საკულტო არქიტექტურის თავისებურებები

სასწავლო მიზანი	უნარები	რესურსები	აქტივობები (დროის მონაკვეთის მითითებით და აქტივობის ეფექტიანობის დასაბუთებით)

დავალება 38. ხელოვნების ნიმუშის აღწერა-ანალიზი

ინსტრუქცია: დააკვირდით მოცემულ ხელოვნების ნიმუშს, გაიაზრეთ, გაანალიზეთ და შეაფასეთ



შეასრულეთ დავალება მითითებების მიხედვით:

38.1 აღწერეთ და დაახასიათეთ კომპოზიცია; რა თემაზეა შექმნილი მოცემული კომპოზიცია? მასალისა და ტექნიკის საფუძველზე ამოიცანით სახვითი ხელოვნების რომელი დარგის ნიმუშია წარმოდგენილი;

38.2 გაანალიზეთ და მოკლედ ჩამოაყალიბეთ, რა სახვით საშუალებებსა და ხერხებს იყენებს ავტორი სურათზე აზრისა და იდეის გამოსახატად და განწყობილების შესაქმნელად.

38.3 მხატვრულ-სტილური მახასიათებლების საფუძველზე განსაზღვრეთ ნამუშევრის შექმნის დრო, დაადგინეთ, რომელი ქვეყნის ხელოვნების ნიმუშია წარმოდგენილი, დაასახელეთ ავტორი.

38.4 შეაფასეთ ნამუშევარი – გამოხატეთ საკუთარი დამოკიდებულება, იმსჯელეთ და დაასაბუთეთ თქვენი მოსაზრება.

38.5 შეაჯერეთ იდეები (იმსჯელეთ გავლენებზე, განიხილეთ ნაწარმოები ისტორიულ-კულტურულ და ა.შ. კონტექსტში), გააკეთეთ შესაბამისი დასკვნები.

 ჩაწერეთ:

38.1

38.2

38.3

38.4

38.5

