

Тест по Изобразительному и Прикладному Искусству

Инструкция

Перед Вами электронный буклет экзаменационного теста.

Практическое задание выполняйте на отведенном для него листе. Для выполнения практического задания (задание 26) Вам будут розданы карандаши, ластик и точилка.

На отведенном для практического задания листе работайте карандашом. Пользоваться какрандашом Вы можете только при выполнении данного задания.

Максимальный балл теста - 60.

Время для выполнения теста - 5 часов.

Желаем успеха!

Инструкция к заданиям №№ 1-19:

Из четырёх возможных вариантов ответов (а, б, в, г) выберите правильный и отметьте его.
На листе ответов отметьте знаком X клетку, соответствующую правильному ответу.

1. Образец какой художественной культуры представлен на фотографии?



- а. Египетской;
- б. Этрасской;
- в. Месопотамской;
- г. Эгейской.

2. Как называется представленный образец искусства?



- а. Диптих;
- б. Полиптих;
- в. Триптих;
- г. Пределла.

3. Какое описание не соответствует декоративному оформлению данного на фото образца прикладного искусства?



- а. Симметричное фигуративное изображение соответствует форме вазы и выделяется гармоничностью композиционной структуры;
- б. Тематика изображения, расположение фигур и художественные особенности выявляют влияние образцов восточной культуры;
- в. На основе синтеза стилизованных изображений и орнамента создаётся интересный образец древнегреческой керамики;
- г. Резким чередованием светотени на поверхности вазы иллюзорно создаются объёмные формы фигур.

4. Каким термином обозначают отпечаток изображения с металлической поверхности?

а. Литография;

б. Ксилография;

в. Офорт;

г. Линогравюра.

5. Какая художественная форма чужда средневековому грузинскому искусству?

ა. Круглая скульптура;

ბ. Рельеф;

გ. Фреска;

დ. Чеканка.

6.Какой Праздник Господень изображён на иллюстрации?



- а. Преображение;
- б. Крещение;
- в. Благовещение;
- г. Сретение Господне.

.

7. Внимательно рассмотрите изображение ангела в композиции "Вознесение Креста", являющееся деталью росписи кафедрального собора в Манглиси. Какие художественные особенности характерны для представленного образца грузинской монументальной живописи?



- ა. Отсутствие пластики, угловатость движений;
- ბ. Пластичные, слегка удлинённые формы, переданные утончённым, гибким рисунком;
- გ. Утрированные формы, чёткий линейный ритм и декоративность;
- დ. Стилизованное изображение, созданное чёткими, локальными цветовыми пятнами.

8. Образец какого художественного направления представлен на иллюстрации?



- а. Символизм;
- б. Сюрреализм;
- в. Импрессионизм;
- г. Фовизм.

9. Какое художественное течение использует для создания композиций комиксы, рекламу и другую потребительскую продукцию?

а. Постимпрессионизм;

б. Футуризм;

в. Реализм;

г. Поп-арт.

10. Какая пара цветов, из представленных ниже, является контрастной?

а. Красный - оранжевый;

б. Жёлтый – фиолетовый;

в. Синий - зелёный;

г. Жёлтый - оранжевый.

11. По Вашему мнению, в какой технике выполнен представленный художественный образец?



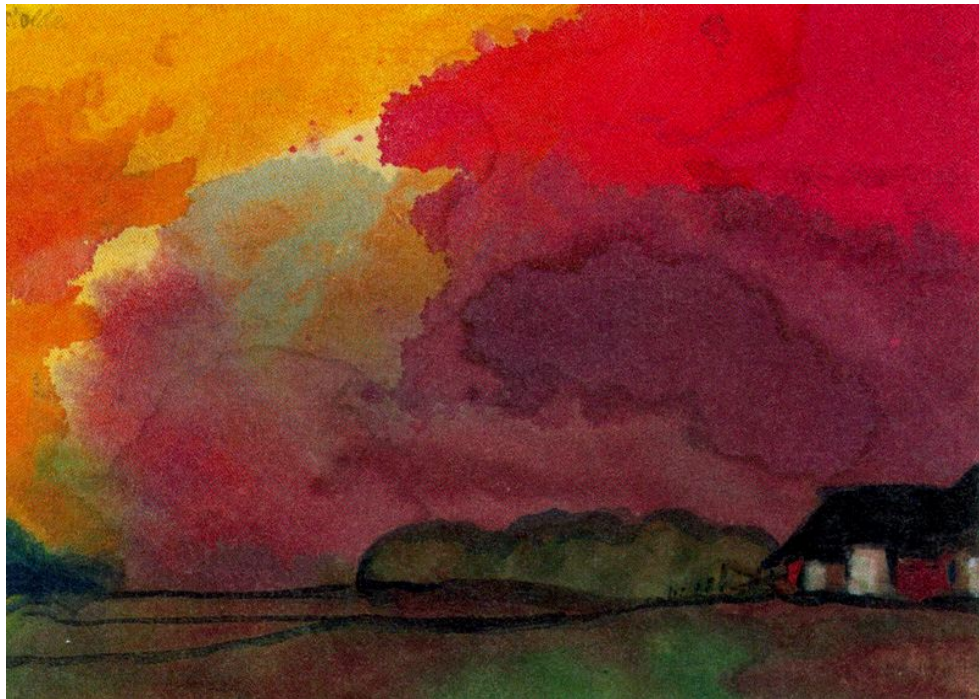
а. Фреска;

б. Гравюра;

в. Гобелен;

г. Монотипия.

12. Какой материал использован для создания представленного образца искусства?



а. Акварель;

б. Эмаль;

в. Воск;

г. Масло.

13. Что является основным объектом изображения нидерландских художников XVII века?

- а. Взаимодействие света и цвета;
- б. Изысканные формы изображения;
- в. Передача собственных эмоций в изображении;
- г. Окружающая действительность.

14. Что определяет особенности орнамента?

а. Фактура;

б. Цвет;

в. Форма;

г. Повторяемость.

15. Какой особенностью отличается портрет, данный на иллюстрации, от большинства египетских скульптур ?



- а. Мастер отдаёт предпочтение символическому изображению;
- б. Мастер отдаёт предпочтение формальным возможностям композиционного построения;
- в. Мастер отдаёт предпочтение реалистичным формам;
- г. Мастер отдаёт предпочтение геометрическим формам.

16. Преимущественно, при рассмотрении какого вопроса использовали бы Вы представленную композицию нидерландского художника Мориса Эшера?



а. При обсуждении особенностей графики как вида изобразительного искусства;

б. При обсуждении того, как историческое явление может стать источником вдохновения для художника;

в. При определении принадлежности образца искусства на основании его стилистических особенностей конкретной эпохе или художественному течению;

г. При рассмотрении произведения искусства в качестве выражения образного и символического мышления.

17. Определите основные изобразительные способы, использованные художником Марселем Дюшаном в картине «Обнаженная, спускающаяся по лестнице»?



- а. Ритм и движение;
- б. Форма и перспектива;
- в. Перспектива и баланс;
- г. Симметрия и целостность .

18. Какой термин лучше всего определяет стиль художественного произведения ?



- а. Живописный;
- б. Абстрактный;
- в. Академический;
- г. Линейный.

19. Какой термин лучше всего определяет стиль художественного произведения?



а. Импрессионизм;

б. Сюрреализм;

в. Ар-нуво;

г. Экспрессионизм.

Задание 20-25. «истинно - ложно»

Инструкция: Прочитайте данные ниже высказывания, определите их истинность или ложность. Поставьте знак X в соответствующую клетку. Если высказывание кажется Вам ложным, то в специально отведённом месте обязательно напишите правильную формулировку высказывания. Без неё ответ не будет засчитан.

Примечание: Если Вы думаете, что высказывание ложно, но считаете, что данное в нём определение сформулировано правильно, хотя и не является объяснением данного термина или слова, тогда высказывание оставьте неизменным и найдите для него соответствующие термин или слово.

Пример:

დავანება 16 ჭ □ ა ☒

ფაქტუალურად მჭარნი, სრულ მთით/ნომრით ფა-
ქტი მონსტრუა, გოქმუჯი ფაქტია.

20. Вытянутое в длину прямоугольное здание, расчленённое колоннами на три или пять нефов, называется базиликой.

21. Исламское искусство запрещает изображать геометрические формы.

22. Смягчение и расплывчатость чётких очертаний изображения на картине называется импасто.

23. В греческой архитектуре встречаются колонны трёх видов - дорические, ионические и классические.

24. Баланс, ритм, пропорция - способы (принципы) изобразительного искусства.

25. Здание прямоугольной формы, окружённое со всех сторон колоннами, называется Периптер.

Задание 26. *Практическая работа*

Инструкция – Графическая зарисовка Анри Матисса дана как образец. По этому образцу создайте свою интерпретацию композиции. Придайте плоскостному изображению объём. Распределите изображение на картинной плоскости с учётом композиционного распределения. Изобразите композицию на листе для практического задания.



Задание 27-31. Определение хронологии

Инструкция к заданию – Распределите по времени создания (от древнейшего к новейшему) художественные течения, художников, образцы архитектурного и изобразительного искусства. Ответы впишите в таблицы, данные на листе ответов. Имейте в виду, что в таблицу вносятся только цифры, соответствующие выбранной единице.

27. Распределите работы Клода Моне по времени их создания:

1.



2.



3.



4.



28. Распределите в хронологическом порядке художественные стили:

1. Барокко;
2. Маньеризм;
3. Дадаизм;
4. Символизм.

29. Распределите по времени создания известные образцы светской архитектуры:

1.



2.



3.



4.



30. Распределите в хронологической последовательности типы грузинской средневековой архитектуры:

1. Центрально-купольное;
2. Триконх;
3. Тетраконх;
4. Kuppel-halle.

31. Распределите в хронологическом порядке известные образцы искусства, созданные на тему весны:

1.



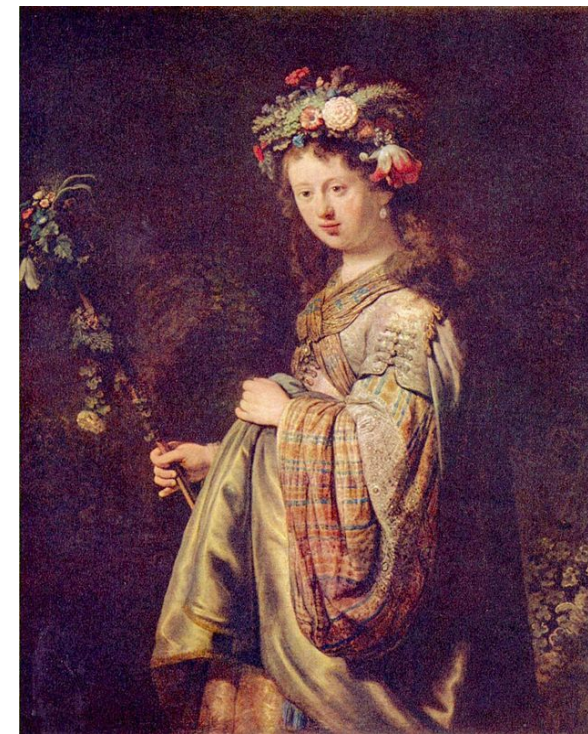
2.



3.



4.



Задание 32. Определение соответствия

Инструкция к заданию: Приведите в соответствие художественно–стилистические особенности, указанные в столбце А, с течениями/эпохами, перечисленными в столбце В. Примите во внимание, что одной особенности соответствует только одно течение или эпоха.

А. Художественно-стилистические особенности	В. Течение/ эпоха
1. Параллельные, короткие мазки чистых, несмешанных тонов, которые смешиваются лишь при зрительном восприятии, создают эффект движения и света;	а. Импрессионизм б. Ар-нуво в. Ренессанс г. Барокко д. Модернизм
2. Диагональная структура композиции, резкий контраст светотени, динамичный, взволнованный характер композиции;	
3. Лаконичность и простота художественной формы. Выразительная и утрированная жестикация, условные формы, свободная манера обработки.	

Задание 33

Инструкция к заданию. Приведите в соответствие характеристику художественных техник, указанную в столбце А, с художественными техниками, перечисленными в столбце В. Примите во внимание, что одной характеристике соответствует только одна техника.

А. Характерные черты художественных техник	В. Художественная техника
1. Рисунок, выполненный темперными красками на сухой штукатурке; 2. Отпечаток с рельефного рисунка деревянной поверхности; 3. Изображение, созданное на бумаге, картоне, ткани карандашом, углём, пастелью, тушью, сангиной, акварелью и гуашью.	а. Живопись; б. Графика; в. Фреска; г. Ассеко; д. Гравюра.

34. Некоторые образцы искусства задуманы как интерпретация исторических фактов, фактов из истории культуры. Из данных образцов изобразительного искусства выберите один и определите, какому событию посвящается выбранный Вами образец. Проанализируете произведение и установите:

1.



2.



3.



4.



- а) изобразительные и контекстуальные особенности, определяющие соответствие произведения с указанным Вами событием;
- б) какими художественными средствами выявляет автор идею произведения?

Задание 35. Анализ произведения искусства

Обдумайте, проанализируйте и оцените данный образец искусства.



Выполните задание по следующим указаниям:

35.1 Опишите и дайте характеристику композиции: определите, на основании художественного материала и техники, образцом какого вида изобразительного искусства является представленная на иллюстрации композиция; на какую тему она создана;



35.2 Проанализируйте и кратко сформулируйте, какими изобразительными средствами пользуется автор для создания художественного образа;

35.3 На основе художественно-стилистических особенностей определите время создания произведения, страну, образцом искусства которой оно является, назовите автора;

35.4 Оцените произведение, выразите собственное мнение о нем, объясните и обоснуйте его;

35.5 Определите возможные влияния, рассмотрите произведение в историко-культурном и других контекстах.

