

Тест по Изобразительному и Прикладному Искусству

Инструкция

Перед Вами электронный буклет экзаменационного теста.

Практическое задание выполняйте на отведенном для него листе. Для выполнения практического задания (задание 26) Вам будут розданы карандаши, ластик и точилка. На отведенном для практического задания листе работайте карандашом. Пользоваться карандашом Вы можете только при выполнении данного задания.

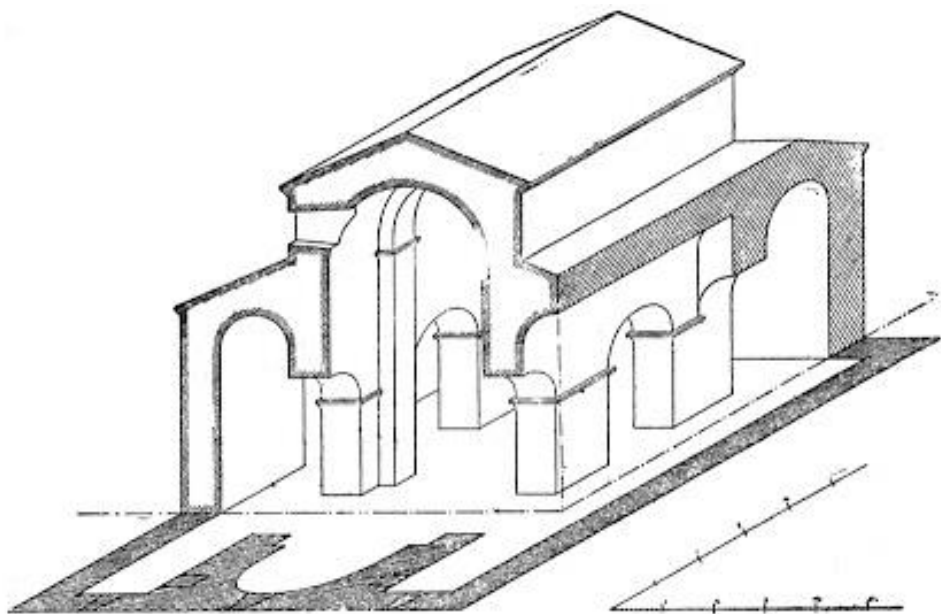
Максимальный балл теста 60.

Время для выполнения теста 4 часа.

Желаем успеха!

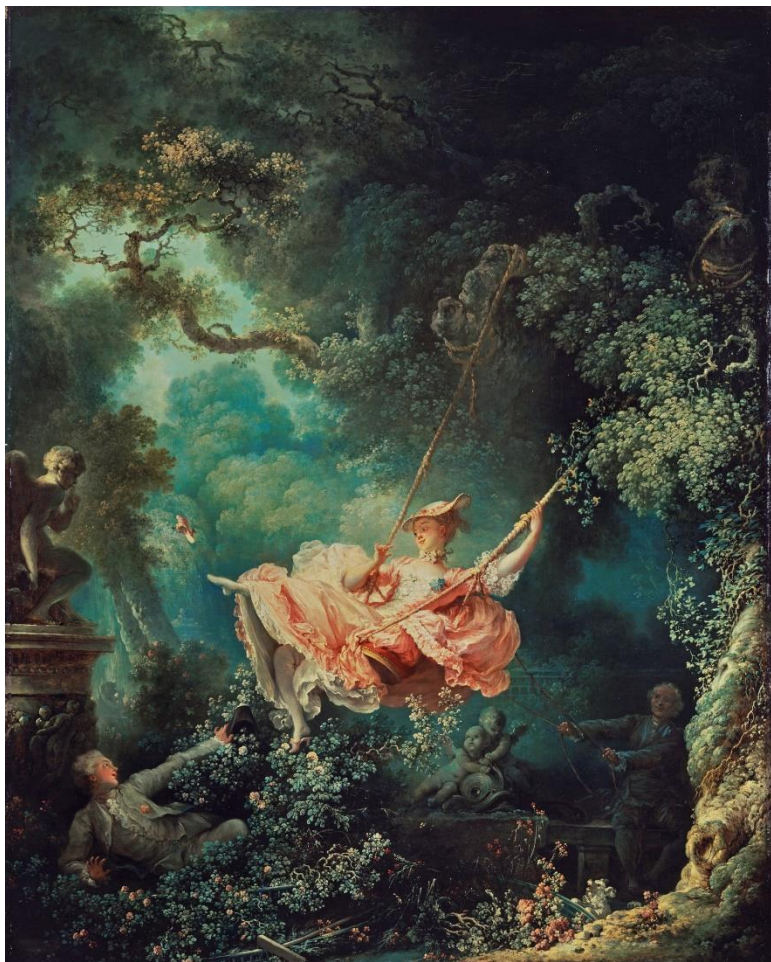
Инструкция к заданиям № 1-19 (Каждый правильный ответ оценивается в 1 балл). К каждому вопросу прилагается четыре возможных ответа. Лишь один из них – правильный. Выбранный ответ перенесите в лист ответов таким образом: соответствующие ответам клетки отметьте знаком X. Никакое другое обозначение – горизонтальные и вертикальные линии, обвод и др. – электронной программой не воспринимается. Если Вы захотите изменить свой ответ, полностью закрасьте клетку со знаком X и затем отметьте новый вариант ответа (впишите знак X в новую клетку). Вернуться к первоначальному ответу будет невозможно.

1. К какому архитектурному типу относится план архитектурного собора, представленного на рисунке?



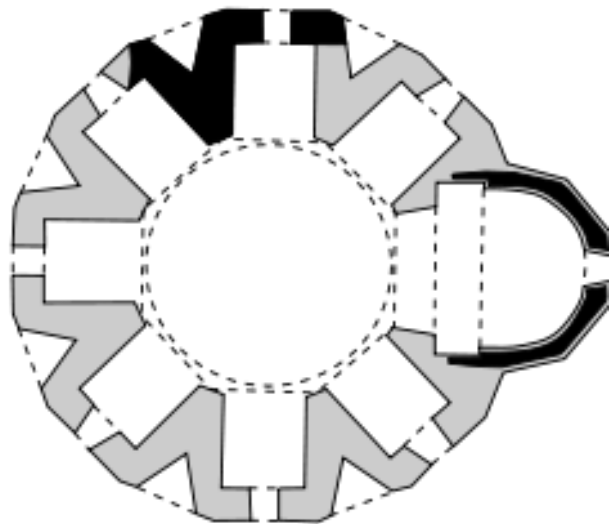
- а) Триконх;
- б) тетраконх;
- в) базилика;
- г) многоапсидный.

2. Какое художественное своеобразие не характерно для живописной картины Фрагонара «Качели»?



- а) Декоративный характер композиции;
- б) монументализм, создаваемый посредством обобщения форм;
- в) прозрачная и воздушная живописная манера;
- г) лиризм, создаваемый лёгким цветовым решением.

3. Какой храм является образцом многоапсидного архитектурного типа в грузинской христианской архитектуре?



- ა) Тбети;
- ბ) Кватахеви;
- გ) Алаверди;
- დ) Гавази.

4. Какие особенности характерны для живописи Ахали Шуамта?

ა) Контурный рисунок грубый и угловатый, пропорции фигур нарушены, формы изображения плоские, композиция симметрична;



ბ) композиция свободна и динамична, рисунок утонченный, пропорциональный и пластичный, формы реалистичны и обобщены, в композиции отсутствует детальное повествование;

გ) композиция многофигурная, рисунок динамичный и ломаный, изображения утрированные, формы моделированы живописно, создается иллюзия пространства, в композиции повествование развивается в деталях;

დ) изображение грубое и манерное, колорит сухой, композиция излишне декоративна, монументальная живопись своим характером приближена к иконописи.

5. Кто является автором скульптурной композиции, представленной на фотографии?



- а) Антонио Канова;
- б) Лоренцо Бернини;
- в) Микеланджело Буонарроти;
- г) Огюст Роден.

6. Какой художественной особенностью не характеризуется рельеф Алтаря Мира?



а) Рельефная композиция, созданная на основе знания анатомии, представляет собой объемное изображение людей;

б) рельефная композиция плоско-линейная, пропорции изображений нарушены и экспрессивны;

в) динамизм композиции создается благодаря своеобразию драпировки, используемой в изображении;

г) типы фигур реалистичны, мастер предлагает портретную характеристику персонажей.

7. Какой раннехристианский храм украшает представленная рельефная композиция?



- ა) Мцхетский Джвари;
- ბ) Болнисский Сион;
- გ) Цроми;
- დ) Атенский Сион.

8. Внимательно посмотрите на фрагмент декоративного оформления фасада архитектурного сооружения – на композиционное единство скульптурных фигур, маскаронов, декоративных элементов. Особенности какого стиля соответствует подобное художественное осмысление?



- а) Модернизма;
- б) Модерна;
- в) Барокко;
- г) Рококо.

9. Образец какой эпохи и/или художественного направления представлен на фото?



- а) Готики;
- б) Ренессанса;
- в) Барокко;
- г) Экспрессионизма.

10. Образец какой эпохи и/или художественного направления представлен на картине?



- а) Готики;
- б) Неоклассицизма;
- в) Барокко;
- г) Романтизма.

11. Кто является автором представленной картины?



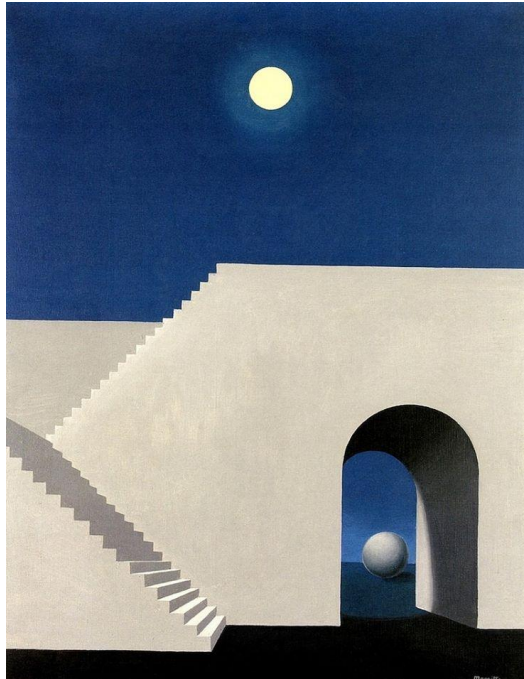
- ა) Ираклий Парджиани;
- ბ) Давид Какабадзе;
- გ) Петре Оцхელი;
- დ) Серго Кобულაძე.

12. Какая художественная особенность не характерна для произведений искусства, представленных на фото?



- а) Образцы декоративного искусства отражают традиции чеканного мастерства раннехристианского периода;
- б) образцы, изготовленные с помощью метода утраченного воска, отличаются оригинальностью и свободной художественной манерой;
- в) образцы декоративного искусства по манере исполнения, по форме и характеру значительно отличаются друг от друга;
- г) вписанные в квадраты главные и небольшие по размеру стилизованные изображения, создают ажурные рельефные композиции.

13. К какому художественному направлению относится представленный образец искусства?



а) К Футуризму;

б) к Фовизму;

в) к Сюрреализму;

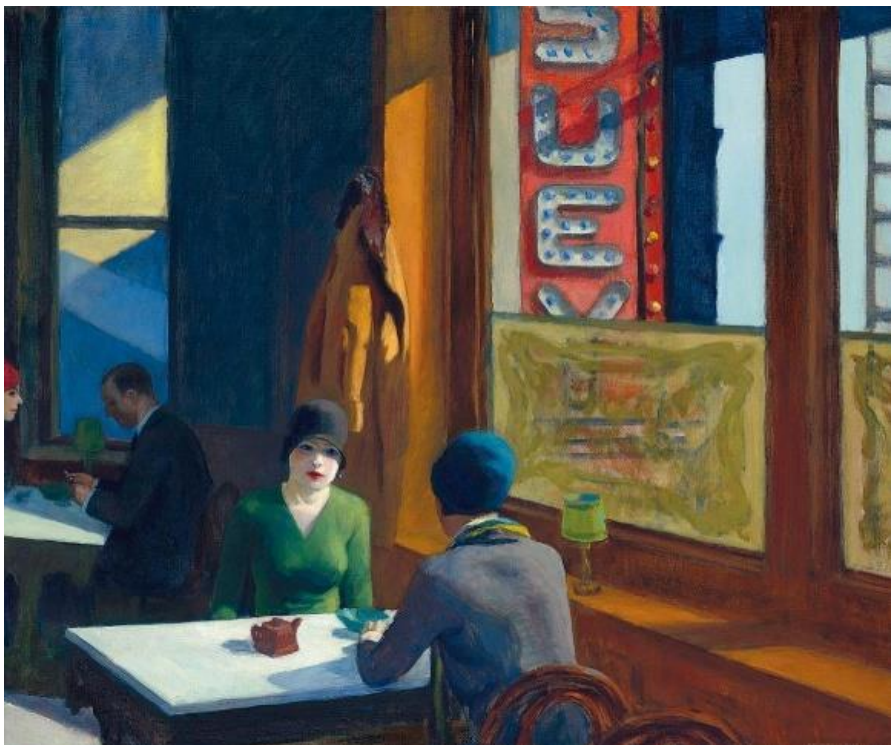
г) к Поп-арту.

14. Кто из перечисленных зодчих создал проект Площади Святого Петра в Риме?



- а) Браманте;
- б) Сангалло;
- в) Брунеллески;
- г) Бернини.

15. Какой из художественных приёмов *не характерен* для картины Эдварда Хоппера «Чоп Суэй» («Китайское рагу»)?



- а) Излишне правильное соотношение фигур с окружающей средой;
- б) композиция, построенная по принципу кинокадра;
- в) детализация переднего плана;
- г) гармоничный синтез основных и составных цветов.

16. Определите автора работы по представленной детали произведения искусства:



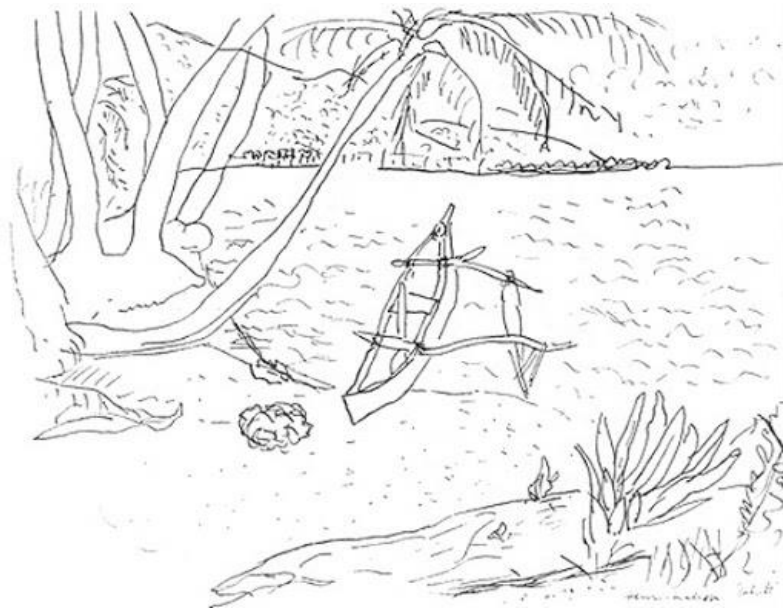
а) Маттиас Грюневальд;

б) Ганс Гольбейн;

в) Питер Брейгель;

г) Ян ван Эйк.

17. Какое из этих определений характеризует своеобразие линейного рисунка на представленных образцах?



- а) На первой картине линейный рисунок служит созданию эффекта лёгкого контраста, тогда как на второй картине - линейный рисунок использован для создания пространства;
- б) на первой картине линейным рисунком создаётся силуэтный рисунок, а на второй картине с помощью линейного рисунка создаётся и фактура;
- в) на первой картине с помощью линейного рисунка соблюдены симметрия и баланс, а на второй картине линейный рисунок создаёт эффект тени;
- г) на первой картине линейный рисунок очерчивает негативное пространство, а на второй картине с помощью линейного рисунка создаётся точка схода.

18. Какие художественно-стилистические особенности характеризуют данный образец чеканного искусства Грузинского Средневековья?



- а) В симметричной композиции, исполненной в низком рельефе, фигурное изображение объемное и пропорциональное;
- б) синтезом пластичных фигур, выполненных высоким рельефом, с мотивами утонченных орнаментов создается один из лучших образцов;
- в) изображения линейно-декоративного характера, выполненные низким рельефом, отличаются утрированными формами и экспрессией;
- г) утрирование формы фигуры, удлиненной выше пояса, выполненной высоким рельефом, придает ей скорее манерность, чем экспрессию.

19. В какой из представленных живописных композиций, линия является ведущим художественным средством?

а)



б)



в)



г)



(1) Задание № 20-25 - «Истинно - ложно»

Инструкция к заданию: Внимательно прочитайте данные ниже высказывания, определите их истинность или ложность. Если высказывание кажется верным - поставьте знак X в соответствующую клетку. В таком случае комментировать не нужно. Если высказывание кажется Вам ложным, то обозначьте это в соответствующей клетке и в специально отведённом месте напишите правильную формулировку высказывания.

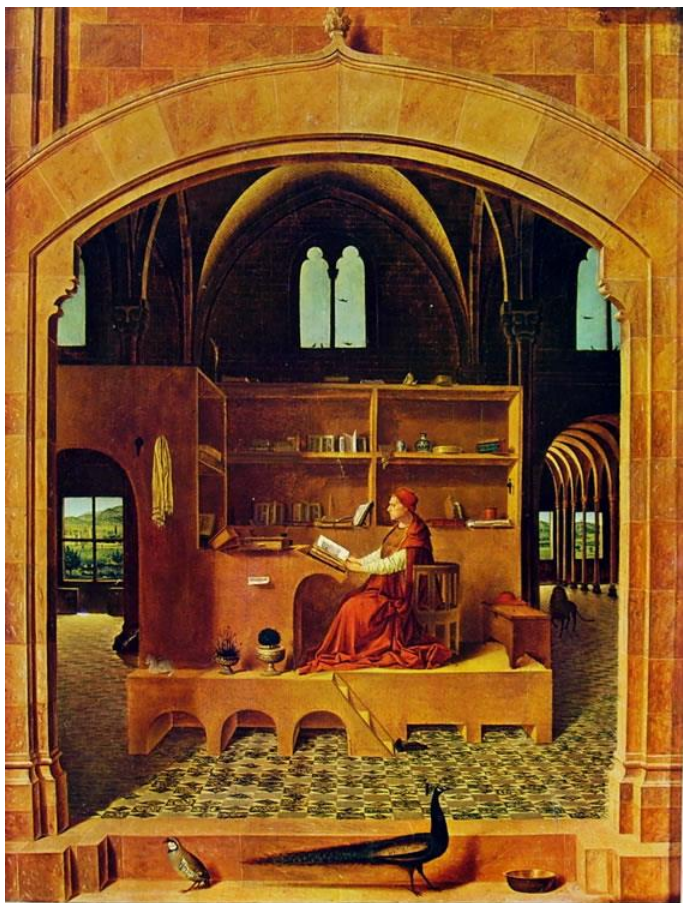
Примечание: Если Вы думаете, что высказывание ложно, но считаете, что данное в нём определение сформулировано правильно, хотя и не является объяснением данного термина или слова, тогда высказывание оставьте неизменным и найдите для него соответствующие термин или слово.

Пример:

დავალება № ჭ □ მ ☒

ფიზიკოსი უკანონო, ხარბი მთხრობითი ფი-
ზიკოსისგან, რეალური ფიზიკოსი.

20. Представленная живописная композиция является типичным образцом Барокко.



21. Представленный мифологический персонаж олицетворяет божество Междуречья.



22. Посредством утрированных форм на данной картине художник придает изображению экспрессивный характер.



23. Мобили Александра Колдера являются образцами кинетического искусства.

24. Чиароскуро – итальянский термин и означает контурный рисунок.

25. Ниша – термин, который означает полуколонну.

(7) № 26 *Практическое задание*

Инструкция к заданию: В качестве образца дана фотография, на которой изображён натюрморт с чесноком. Следуя представленному образцу, на своём рабочем листке выполните графическое изображение чеснока. При выполнении работы учитывайте принципы композиционного распределения; придайте форме объём, отразите соответствующую фактуру предмета (*Учтите! Отображать в работе чёрный фон и отражения - необязательно*); задание выполните на листе бумаги, предназначенной для практической работы.



(1) Задание № 27-29. *Определение хронологии*

Инструкция к заданию – В хронологическом порядке (от древнейшего к новейшему) расставьте художественные течения, имена художников, образцы архитектурного и изобразительного искусства. Ответы впишите в таблицы, данные на листе ответов. Имейте в виду, что в таблицу вносятся только цифры, соответствующие выбранной единице.

27. Укажите, в какой последовательности должны находиться архитектурные элементы с учётом времени их создания:

1.



2.



3.

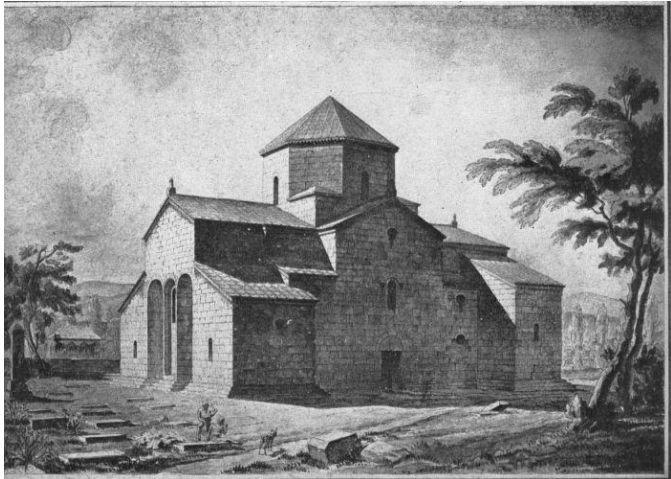


4.

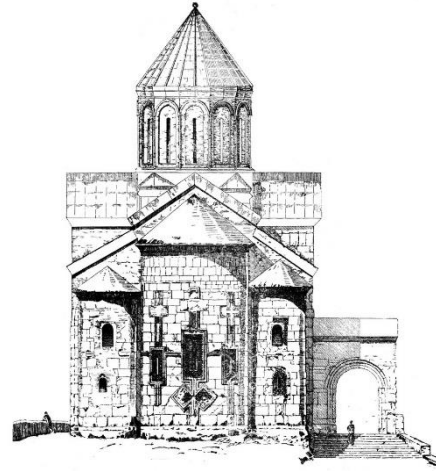


28. Расставьте следующие образцы архитектуры по времени их создания:

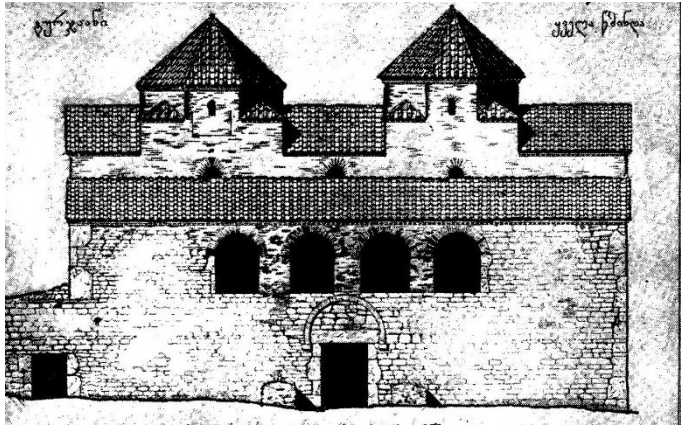
1.



2.



3.



4.

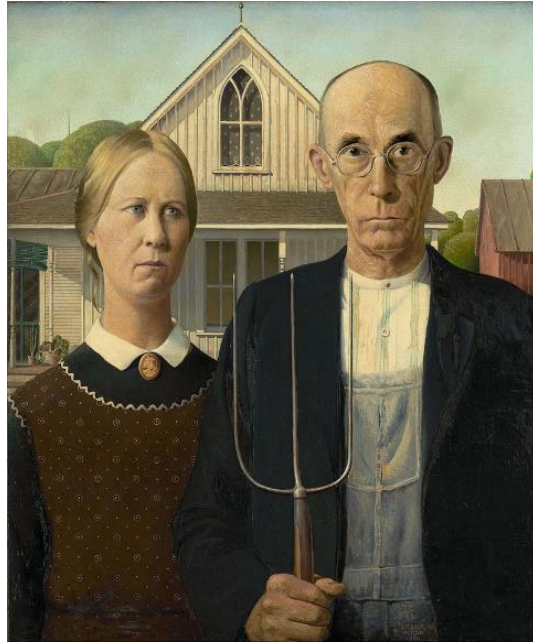


29. Расставьте парные портреты художников по времени их создания:

1.



2.



3.



4.



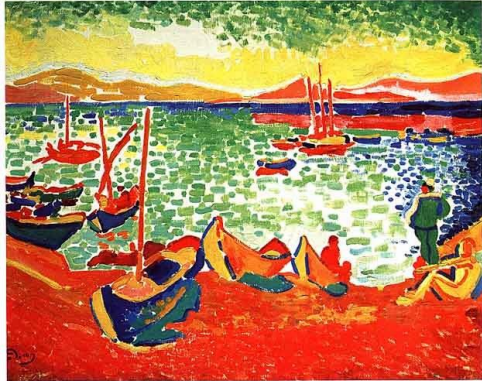




(3) Задание № 30. *Определение соответствия*

Инструкция к заданию: Приведите в соответствие художественные течения в таблице А с перечисленными образцами произведений искусства, данными в таблице В. Учтите: одному художественному течению соответствует только один образец.

А	1. Постимпрессионизм	2. Эллинизм	3. Ар-Нуво	
В а. 	б. 	в. 	г. 	д. 

(3) Задание № 31. *Определение соответствия*

Инструкция к заданию: Приведите в соответствие виды художественных средств и приёмов, перечисленных в таблице А с образцами произведения искусства, данными в таблице В, в которых посредством этих средств и приёмов передаётся характер художественного образа.

<p>А</p> <p>1. Цвет</p> <p>2. Фактура</p> <p>3. Ракурс</p>	<p>В</p> <p>а.</p>  <p>б.</p>  <p>в.</p> 	<p>г.</p> 	<p>д.</p> 
---	--	---	--

Инструкция к письменным заданиям

Внимательно ознакомьтесь с заданиями и осмыслите их.

Работа должна быть выполнена разборчиво: фрагменты работы, сложные для прочтения, не будут проверены и оценены.

К обоим письменным заданиям приложены указания. Задания следует выполнять с учётом этих указаний. Работа должна быть цельной, осмысленной. Избегайте механических ответов на отдельные вопросы.

Формулируйте Ваши мысли чётко, детально и обоснованно. Работа оценивается в соответствии с тем, в какой степени проявляется способность к независимому и аргументированному мышлению. Суждения должны быть логически убедительными, мысль ясно выражена.

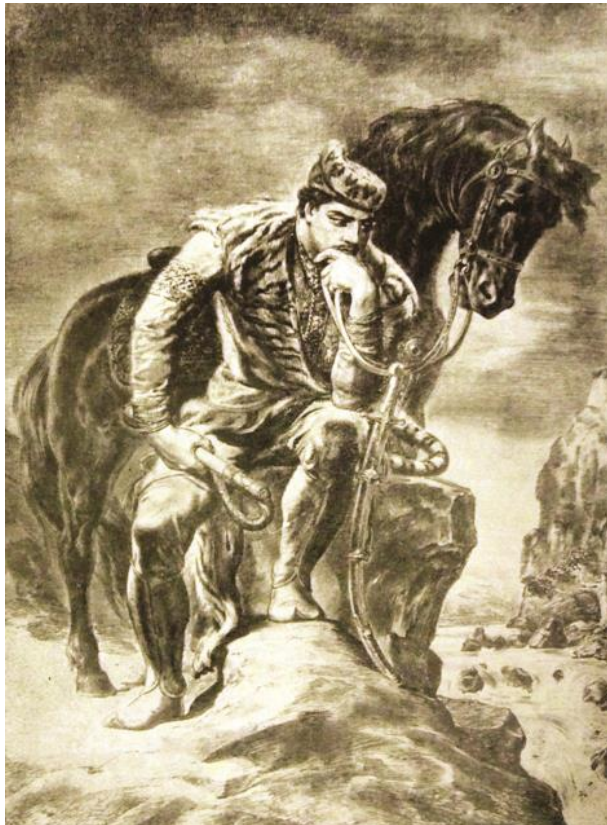
Допущенные ошибки на листе ответов зачёркивайте, не ставьте их в скобки.

Перенесите работу на лист ответов.

(4) Задание № 32

Инструкция к заданию: Некоторые образцы искусства задуманы как иллюстрация к литературному произведению. Из данных ниже произведений искусства выберите одно и свяжите с конкретным литературным произведением. Проанализируйте произведение и определите:

1.



2.



3.



4.



а. Изобразительные и контекстуальные особенности, определяющие соответствие картины с указанным Вами произведением;

б. Какими художественными средствами воплощает автор конкретный эпизод произведения?

(15) Задание № 33. Описание-анализ произведения искусства

Инструкция к заданию: Обдумайте, проанализируйте и оцените данный образец искусства.



Выполните задание в соответствии со следующими указаниями:

(3) **33.1** Опишите и дайте характеристику композиции; определите ее жанр; на основе художественного материала и техники определите, образцом какого вида изобразительного искусства она является;

(3) **33.2** Проанализируйте и кратко сформулируйте, какими изобразительными средствами пользуется автор для передачи характера художественного образа;



(3) **33.3** Опираясь на художественно-стилистические особенности произведения, определите время его создания и страну, образцом искусства которой оно является, назовите автора;

(3) **33.4** Оцените произведение, выразите собственное мнение о нем и обоснуйте его;

(3) **33.5** Поразмыслите о влияниях, рассмотрите произведение в историко-культурном и других контекстах.

