

ტესტი სახვით და გამოყენებით ხელოვნებაში

ინსტრუქცია

თქვენ წინაშეა საგამოცდო ტესტის ელექტრონული ბუკლეტი.

პრაქტიკული დავალება პრაქტიკული დავალებისათვის განკუთვნილ ფურცელზე შეასრულეთ. პრაქტიკული დავალების (დავალება 26) შესასრულებლად თქვენ დაგირიგდათ ფანქარი, საშლელი და სათლელი.

პრაქტიკული დავალებისათვის განკუთვნილ ფურცელზე იმუშავეთ ფანქრით! ფანქრის გამოყენება დაშვებულია მხოლოდ ამ დავალების შესასრულებლად.

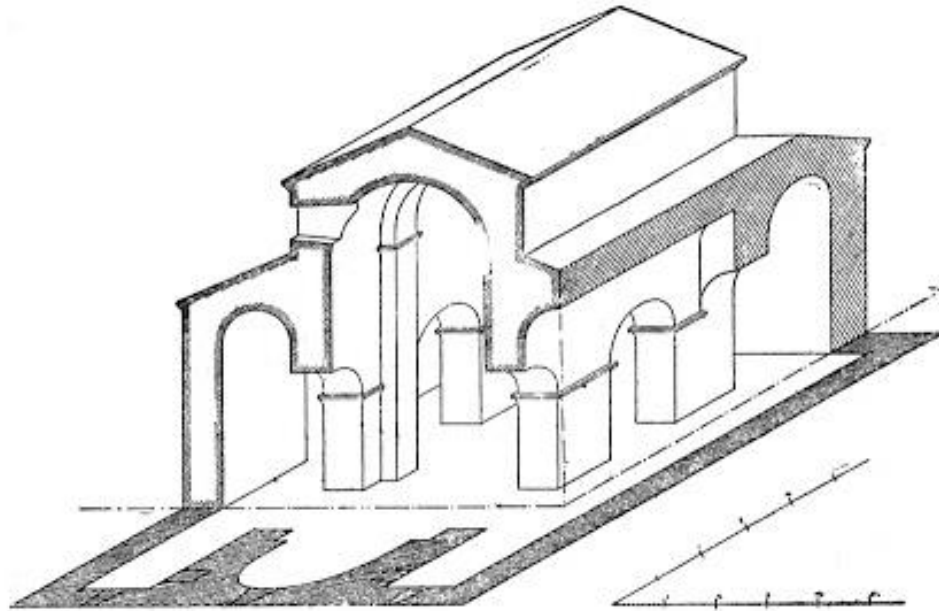
ტესტის მაქსიმალური ქულაა 60.

ტესტის შესასრულებლად გეძლევათ 4 საათი.

გისურვებთ წარმატებას!

ინსტრუქცია № 1-19 დავალებებისათვის (თითოეული სწორი პასუხი 1 ქულა) - თითოეულ კითხვას ახლავს ოთხი სავარაუდო პასუხი. მათგან მხოლოდ ერთია სწორი. არჩეული პასუხი გადაიტანეთ პასუხების ფურცელში ამგვარად: პასუხების შესაბამის უჯრედში გააკეთეთ აღნიშვნა - X. არც ერთი სხვა აღნიშვნა, ჰორიზონტალური თუ ვერტიკალური ხაზები, შემოხაზვა და ა. შ., ელექტრონული პროგრამის მიერ არ აღიქმება. თუ გსურთ პასუხების ფურცელზე მონიშნული პასუხის გადასწორება, მთლიანად გააფერადეთ უჯრა, რომელშიც დასვით X ნიშანი და შემდეგ მონიშნეთ პასუხის ახალი ვარიანტი (დასვით X ნიშანი ახალ უჯრაში). შეუძლებელია, ხელმეორედ აირჩიოთ ის პასუხი, რომელიც გადაასწორეთ.

1. რომელ არქიტექტურულ ტიპს მიეკუთვნება სურათზე წარმოდგენილი არქიტექტურული ტაძრის გეგმა?



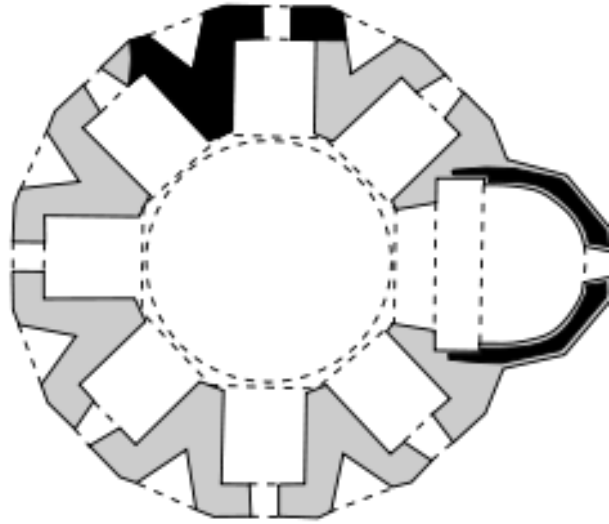
- ა) ტრიკონქს;
- ბ) ტეტრაკონქს;
- გ) ბაზილიკას;
- დ) მრავალაფსიდიანს.

2. რომელი მხატვრული თავისებურება არ არის დამახასიათებელი ფრაგონარის ფერწერული სურათისათვის „საქანელა“?



- ა) კომპოზიციის დეკორატიული ხასიათი;
- ბ) ფორმათა განზოგადებით შექმნილი მონუმენტალიზმი;
- გ) გამჭვირვალე და ჰაეროვანი ფერწერული მანერა;
- დ) ლირიზმი, შექმნილი მსუბუქი ფერადოვანი გადაწყვეტით.

3. რომელია ქართულ ქრისტიანულ არქიტექტურაში მრავალაფსიდიანი ტიპის არქიტექტურის ნიმუში?



- ა) ტბეთი;
- ბ) ქვათახევი;
- გ) ალავერდი;
- დ) გავაზი.

4. რომელი თავისებურებით ხასიათდება ახალი შუამთის მხატვრობა?



ა) კონტურული ნახატი მკვეთრია და კუთხოვანი, ფიგურათა პროპორციები დარღვეული, გამოსახულებათა ფორმები სიბრტყობრივი, კომპოზიცია სიმეტრიული;

ბ) კომპოზიცია თავისუფალი და დინამიკურია, ნახატი დახვეწილი, პროპორციული და პლასტიკური, ფორმები რეალისტური და განზოგადებული, კომპოზიციები მოკლებულია დეტალებით თხრობას;

გ) კომპოზიცია მრავალფიგურია, ნახატი დინამიკური და ტეხილი, გამოსახულებები უტრირებული, ფორმები ფერწერულად მოდელირებული, იქმნება სივრცის ილუზია, კომპოზიციაში თხრობა დეტალებით ვითარდება;

დ) გამოსახულება უხეშია და მანერული, კოლორიტი მშრალი, კომპოზიციები ზედმეტად დეკორატიული, მონუმენტური მხატვრობა თავისი ხასიათით ხატწერას უახლოვდება.

5. ვინ არის ფოტოზე წარმოდგენილი სკულპტურული კომპოზიციის ავტორი?



- ა) ანტონიო კანოვა;
- ბ) ლორენცო ბერნინი;
- გ) მიქელანჯელო ბუონაროტი;
- დ) ოგიუსტ როდენი.

6. რომელი მხატვრული თავისებურება არ ახასიათებს მშვიდობის საკურთხეველის რელიეფს?



- ა) რელიეფური კომპოზიცია ანატომიის ცოდნის საფუძველზე შექმნილ ადამიანთა მოცულობით გამოსახულებებს წარმოგვიდგენს;
- ბ) რელიეფური კომპოზიცია სიბრტყობრივ - ხაზობრივია, გამოსახულებათა პროპორციები დარღვეულია და ექსპრესიული;
- გ) კომპოზიციის დინამიზმი დრაპირების გამოსახვისა და ფიგურათა პოზების თავისებურებით იქმნება;
- დ) ფიგურათა სახეები რეალისტურია, ოსტატი პერსონაჟთა პორტრეტულ დახასიათებას გვთავაზობს.

7. რომელ ქართულ ადრექრისტიანულ ტაძარს ამკობს ფოტოზე წარმოდგენილი რელიეფური კომპოზიცია?



- ა) მცხეთის ჯვარს;
- ბ) ბოლნისის სიონს;
- გ) წრომს;
- დ) ატენის სიონს.

8. დააკვირდით არქიტექტურული ნაგებობის ფასადის დეკორატიული გაფორმების ერთ მონაკვეთს - სკულპტურული ფიგურების, მასკარონების და დეკორატიული ელემენტების კომპოზიციურ მთლიანობას. რომელი სტილის თავისებურებას შეესაბამება მსგავსი მხატვრული გააზრება?



- ა) მოდერნიზმის;
- ბ) მოდერნის;
- გ) ბაროკოს;
- დ) როკოკოს.

9. რომელი ეპოქის ან/და მიმდინარეობის ხელოვნების ნიმუშია წარმოდგენილი ფოტოზე?



- ა) გოთიკის;
- ბ) რენესანსის;
- გ) ბაროკოს;
- დ) ექსპრესიონიზმის.

10. რომელი ეპოქის ან/და მხატვრული მიმდინარეობის ნიმუშია წარმოდგენილი მოცემულ სურათზე?



- ა) გოთიკის;
- ბ) ნეოკლასიციზმის;
- გ) ბაროკოს;
- დ) რომანტიზმის.

11. ვინ არის ფოტოზე წარმოდგენილი სურათის ავტორი?



- ა) ირაკლი ფარჯიანი;
- ბ) დავით კაკაბაძე;
- გ) პეტრე ოცხელი;
- დ) სერგო ქობულაძე.

12. რომელი მხატვრული თავისებურება არ არის დამახასიათებელი წარმოდგენილი ხელოვნების ნიმუშებისათვის?



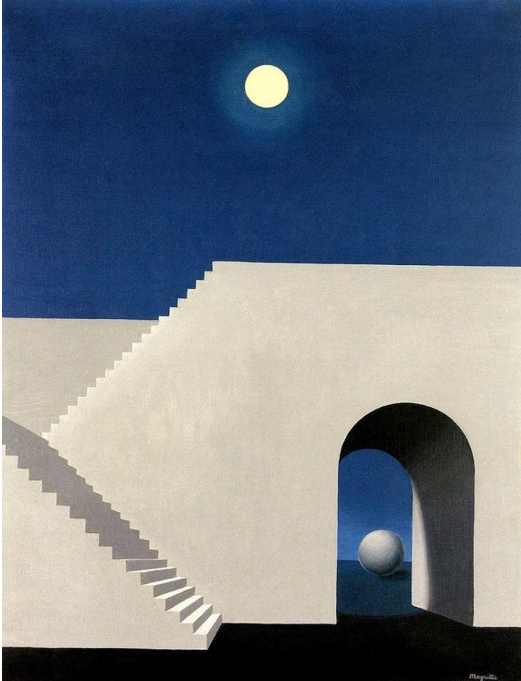
ა) დეკორატიული ხელოვნების ნიმუშები წინაქრისტიანული ხანის ქართული მელითონეობის ტრადიციის გამომხატველია;

ბ) ცვილის მოდელის დაკარგვის ტექნიკით შექმნილი ნიმუშები ორიგინალურია და თავისუფალი მხატვრული ხასიათით გამოირჩევა;

გ) დეკორატიული ხელოვნების ნიმუშები შესრულების მანერით, ფორმითა და ხასიათით ერთმანეთისგან საკმაოდ განსხვავებულია;

დ) ოთხკუთხედში ჩაწერილი, მთავარი და მცირე ზომის სტილიზებული გამოსახულებები აჭურულ, რელიეფურ კომპოზიციას ქმნიან.

13. რომელ მხატვრულ მიმდინარეობას მიეკუთვნება წარმოდგენილი ხელოვნების ნიმუში?



- ა) ფუტურიზმს;
- ბ) ფოვიზმს;
- გ) სიურეალიზმს;
- დ) პოპ-არტს.

14. ჩამოთვლილთაგან რომელმა არქიტექტორმა დააპროექტა რომის წმინდა პეტრეს მოედანი?



- ა) ბრამანტემ;
- ბ) სანგალომ;
- გ) ბრუნელესკიმ;
- დ) ბერნინიმ.

15. რომელი მხატვრული ხერხი არ არის დამახასიათებელი ედვარდ ჰოპერის ფერწერული სურათისათვის „ჩოპ სუეი (ჩინური რაგუ)“?



- ა) ზედმიწევნით სწორი შეფარდება ფიგურებისა გარემომცველ სამყაროსთან;
- ბ) კომპოზიციის აგება კინო-კადრის პრინციპით;
- გ) წინა პლანის დეტალიზება;
- დ) ძირითადი და შედგენილი ფერების ჰარმონიული სინთეზი.

16. წარმოდგენილი ხელოვნების ნიმუშის დეტალის მიხედვით დაასახელეთ ნაწარმოების ავტორი.



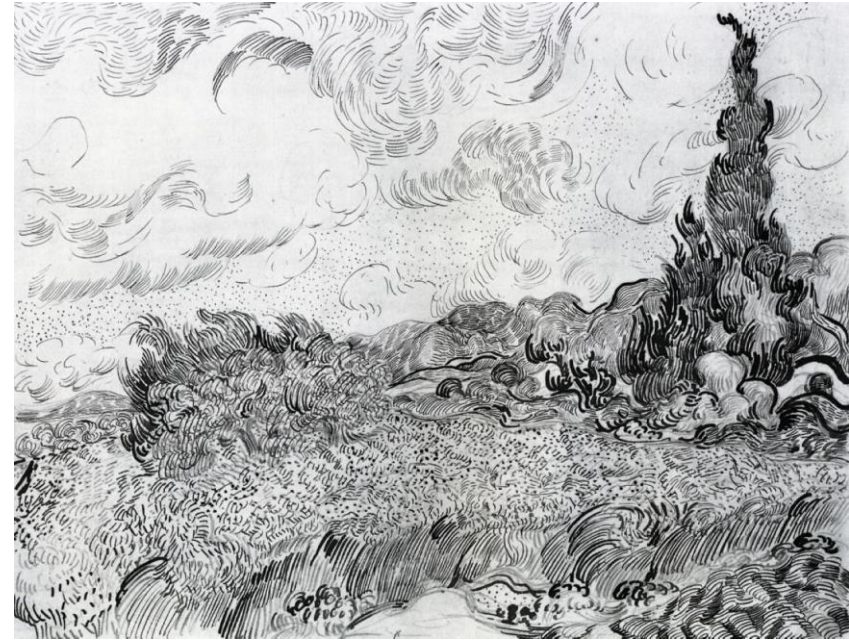
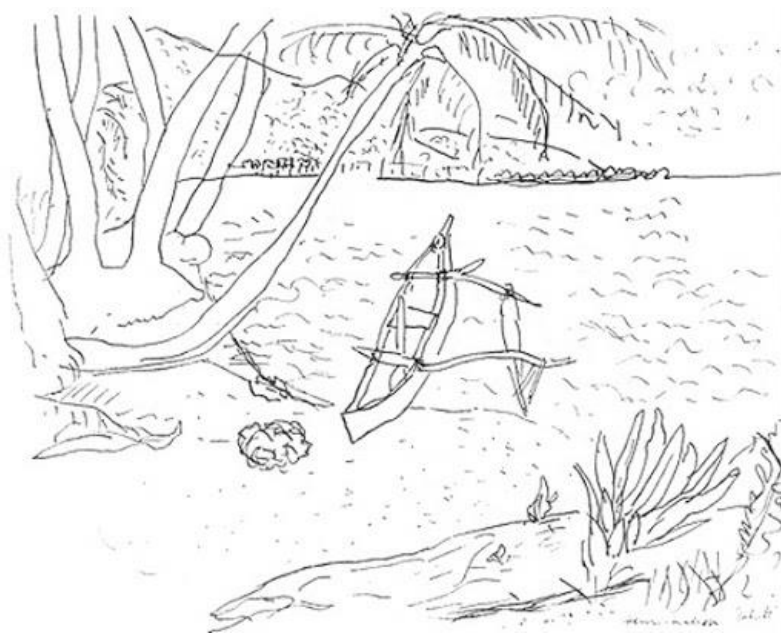
ა) მათიას გრუნევალდი;

ბ) ჰანს ჰოლბაინი;

გ) პიტერ ბრეიგელი;

დ) იან ვან ეიკი.

17. რომელი განმარტება გამოხატავს ხაზის თავისებურებას წარმოდგენილ ხელოვნების ნიმუშებზე?



- ა) პირველ სურათზე ხაზი მსუბუქი კონტრასტის ეფექტის შექმნას ემსახურება, მაშინ როცა მეორე სურათზე ხაზი სივრცის ილუზიის შესაქმნელადაა გამოყენებული;
- ბ) პირველ სურათზე ხაზით სილუეტური ნახატი, მეორე სურათზე კი ფაქტურაც იქმნება;
- გ) პირველ სურათზე ხაზი სიმეტრიისა და ბალანსის დაცვას ემსახურება, მეორეზე კი ჩრდილის ეფექტს ქმნის;
- დ) პირველ სურათზე ხაზი ნეგატიურ სივრცეს შემოსაზღვრავს, ხოლო მეორე სურათზე კი მისი საშუალებით სივრცეში თავშეყრის წერტილი იქმნება.

18. რომელი მხატვრულ-სტილური თავისებურებებით ხასიათდება სურათზე მოცემული ქართული შუა საუკუნეების ჭედური ხელოვნების ნიმუში?



ა) დაბალი რელიეფით შესრულებულ სიმეტრიულ კომპოზიციაში ფიგურული გამოსახულება მოცულობითია, პროპორციული და გამომსახველი;

ბ) მაღალი რელიეფით შესრულებული პლასტიკური ფიგურებისა და დახვეწილი ორნამენტული მოტივების სინთეზით ერთ-ერთი საუკეთესო ნიმუში იქმნება;

გ) ხაზობრივი, დეკორატიული ხასიათის დაბალი რელიეფით შესრულებული გამოსახულებები უტრირებული ფორმებითა და ექსპრესიით გამოირჩევა;

დ) მაღალი რელიეფით შესრულებულ წელს ზევით დაგრძელებულ ფიგურას ფორმათა უტრირება უფრო მანერულობას სძენს, ვიდრე ექსპრესიას.

19. მოცემული ფერწერული კომპოზიციებიდან რომელში ენიჭება ხაზს, როგორც სახვით საშუალებას, წამყვანი მნიშვნელობა?

ა)



ბ)



გ)



დ)



(1) № 20-25 დავალება - „ჭეშმარიტია-მცდარია“

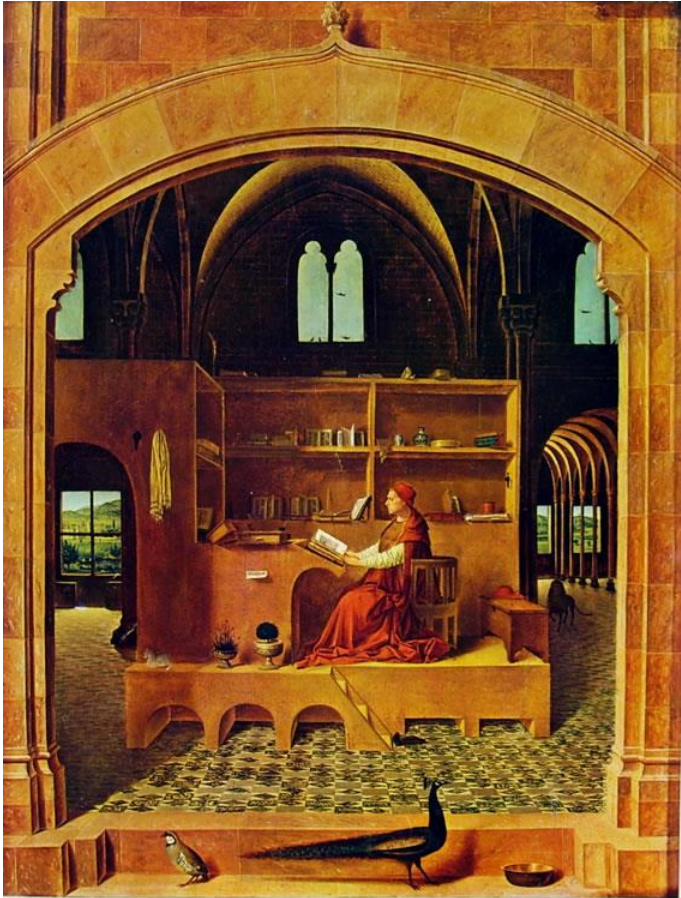
დავალების ინსტრუქცია – ყურადღებით გაეცანით მოცემულ დებულებებს - თუ მიიჩნევთ, რომ დებულება ჭეშმარიტია, მონიშნეთ შესაბამისი უჯრა. ასეთ შემთხვევაში კომენტარის გაკეთება არ მოგეთხოვებათ. თუ მიიჩნევთ, რომ დებულება მცდარია, მონიშნეთ შესაბამისი უჯრა და საგანგებოდ გამოყოფილ არეში ჩაწერეთ სწორი ფორმულირება.

შენიშვნა: თუ ფიქრობთ, რომ ფორმულირება მცდარია და თვლით, რომ მტკიცებულებაში მოცემული განმარტება თავისთავად სწორადაა ჩამოყალიბებული, თუმცა მოცემული ტერმინის ან/და სიტყვის ახსნას არ წარმოადგენს, მაშინ განმარტება უცვლელი დატოვეთ და იმავე განმარტებისათვის მოძებნეთ და მიუსადაგეთ შესაბამისი ტერმინი ან/და სიტყვა.

ნიმუში:

დავალება № 3 ა
ფოტოგრაფია მქარაობს, ხეგან მონოქრომული ფე-
ხენი მონსტრუსე, გოქამზუაი ფეხებია.

20. წარმოდგენილი ფერწერული კომპოზიცია ბაროკოს ტიპური ნიმუშია.



21. წარმოდგენილი მითოლოგიური პერსონაჟი შუამდინარულ ღვთაებას განასახიერებს.



22. წარმოდგენილ სურათზე ფორმათა უტრირების საშუალებით მხატვარი გამოსახულებას ექსპრესიას სძენს.



23. ალექსანდრ კალდერის მობილები კინეტიკური ხელოვნების ნიმუშებია.

24. ჩიაროსკურო იტალიური ტერმინია და კონტურულ ნახატს ნიშნავს.

25. ნიშნ ნახევარსვეტის აღმნიშვნელი ტერმინია.

(7) № 26 დავალება - *პრაქტიკული სამუშაო*

ინსტრუქცია - სანიმუშოდ მოცემულია ფოტო, რომელზეც გამოსახულია ნატურმორტი ნივრებით. წარმოდგენილი ნიმუშის მიხედვით, თქვენ სამუშაო ფურცელზე შექმენით ნივრის გრაფიკული გამოსახულება. ნამუშევრის შექმნისას გაითვალისწინეთ კომპოზიციური განაწილების პრინციპები; მიანიჭეთ ფორმას მოცულობა, ასახეთ საგნის შესაბამისი ფაქტურა (*გაითვალისწინეთ! ფოტოზე არსებული შავი ფონის და ანარეკლების ასახვა ნამუშევარში სავალდებულო არ არის*); დავალება შეასრულეთ პრაქტიკული სამუშაოსათვის განკუთვნილ ფურცელზე.



(1) № 27-29 დავალება - *ქრონოლოგიის განსაზღვრა*

დავალების ინსტრუქცია – დაალაგეთ (უძველესიდან უახლესისაკენ) მხატვრული მიმდინარეობები, მხატვრები, არქიტექტურული და სახვითი ხელოვნების ნიმუშები მათი შექმნის დროის მიხედვით. პასუხები ჩაწერეთ პასუხების ფურცელზე მოცემულ ცხრილში. გაითვალისწინეთ, რომ ცხრილში იწერება მხოლოდ შერჩეული ერთეულის შესაბამისი ციფრი.

27. დააღაგეთ არქიტექტურული ელემენტები მათი შექმნის დროის მიხედვით:

1.



2.



3.

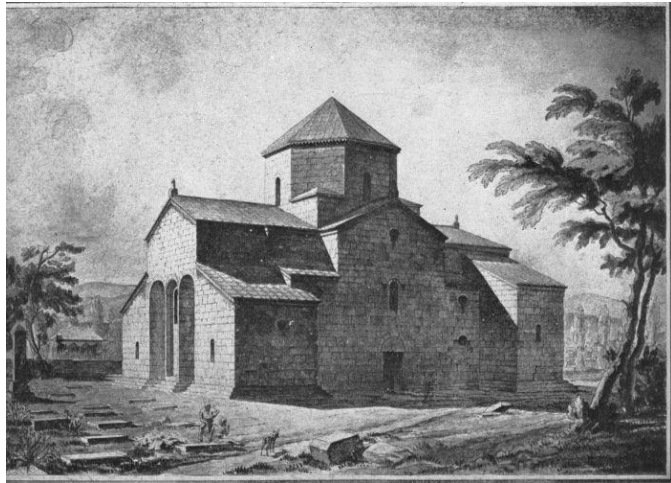


4.

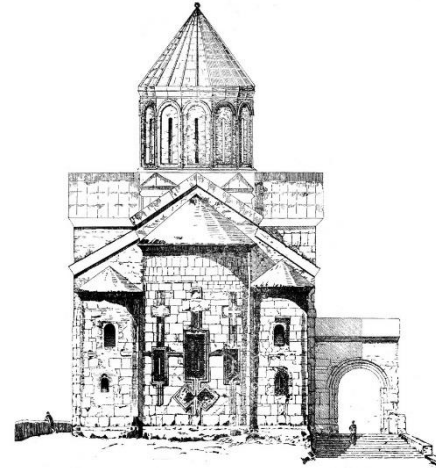


28. დაალაგეთ წარმოდგენილი არქიტექტურული ნიმუშები მათი შექმნის დროის მიხედვით:

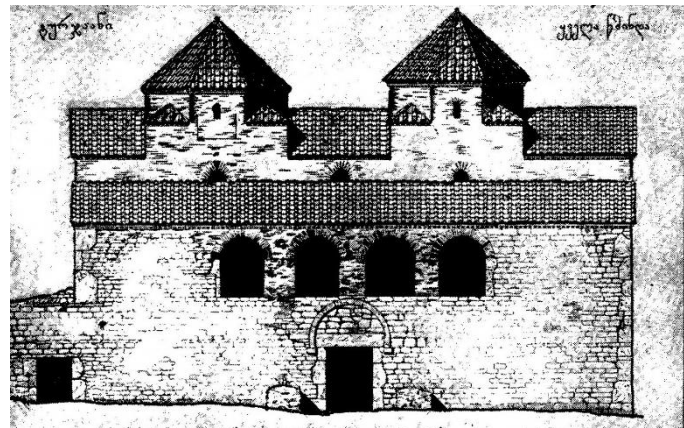
1.



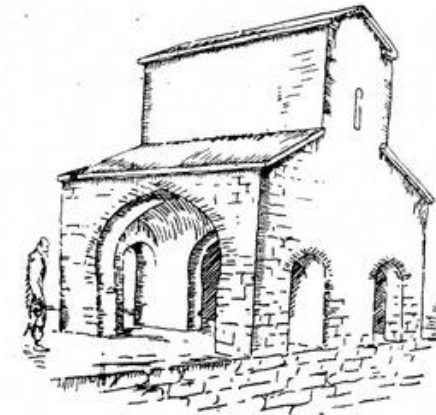
2.



3.



4.

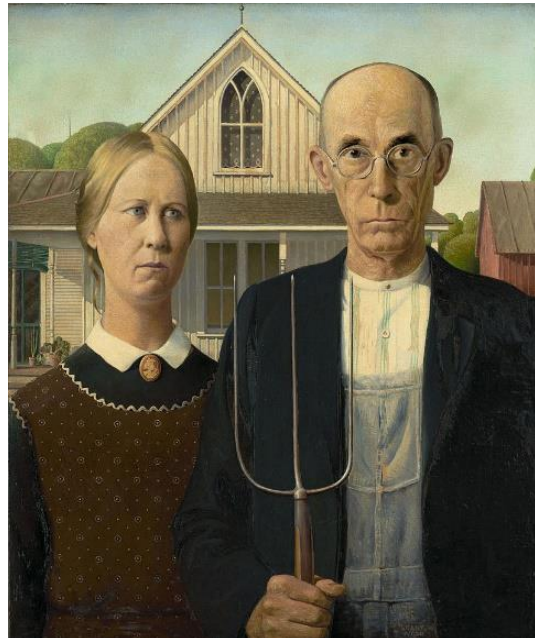


29. დაალაგეთ წყვილადი პორტრეტები მათი შექმნის დროის მიხედვით:

1.



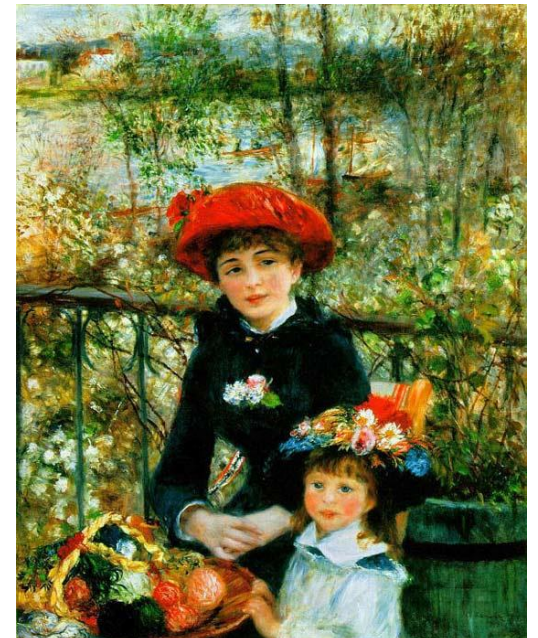
2.



3.








4.



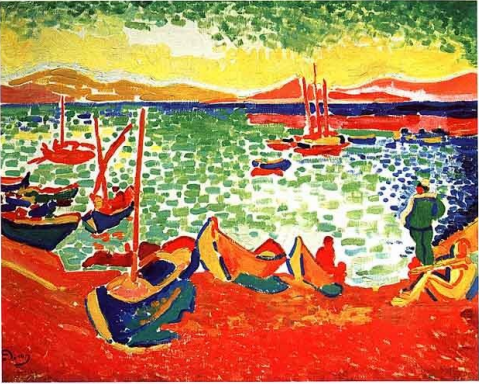

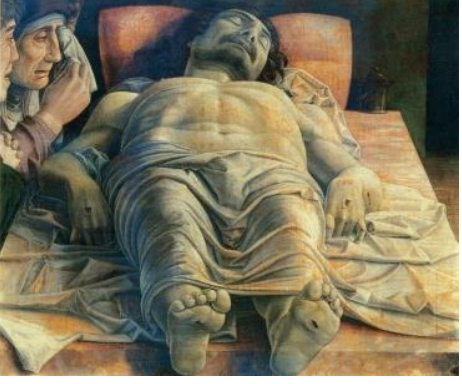


(3) № 30 დავალება - შესაბამისობის დადგენა

დავალების ინსტრუქცია - შეუსაბამეთ A ველში მოცემულ მხატვრულ მიმდინარეობებს B ველში მოცემული სახვითი ხელოვნების ნიმუშები. გაითვალისწინეთ, ერთ მიმდინარეობას მხოლოდ ერთი ნიმუში შეესაბამება.

A	1. პოსტიმპრესიონიზმი	2. ელინიზმი	3. არ-ნუვო	
B ა. 	ბ. 	გ. 	დ. 	ე. 

(3) № 31 დავალება - შესაბამისობის დადგენა

დავალების ინსტრუქცია - შეუსაბამეთ A ველში მოცემული სახვითი საშუალებები და ხერხები B ველში მოცემულ ხელოვნების ნიმუშებს, რომლებშიც ეს ხერხები და საშუალებები მხატვრული სახის ხასიათის შექმნის საფუძველია. გაითვალისწინეთ, ერთ სახვით საშუალებას ან/და ხერხს მხოლოდ ერთი ნიმუში შეესაბამება.

<p>A</p> <p>1. ფერი</p> <p>2. ფაქტურა</p> <p>3. რაკურსი</p>	<p>B ა.</p> 	<p>ბ.</p> 	<p>გ.</p> 
	<p>დ.</p> 	<p>ე.</p> 	

წერითი დავალებების ინსტრუქცია

ყურადღებით გაეცანით დავალებებს და გაიაზრეთ ისინი.

ნაშრომი შესრულებული უნდა იყოს გასაგები ხელწერით. ის მონაკვეთები, რომელთა ამოკითხვაც გაძნელებია, არ გასწორდება და შეფასებისას მხედველობაში არ იქნება მიღებული.

ორივე წერით დავალებას თან ახლავს მითითებები. ამ მითითებებს უნდა უპასუხოთ ისე, რომ ნაშრომი აზრობრივად ერთიანი, მთლიანი გამოვიდეს და არ იყოს კითხვებზე ცალ-ცალკე გაცემული პასუხების მექანიკური ჯამი.

ჩამოაყალიბეთ თქვენი აზრი ნათლად, მკაფიოდ და დასაბუთებულად. ნაშრომი შეფასდება იმის მიხედვით, თუ რამდენად ჩანს მასში არგუმენტირების (საკუთარი მოსაზრებების მაგალითებით დასაბუთების) და დამოუკიდებელი აზროვნების უნარი.

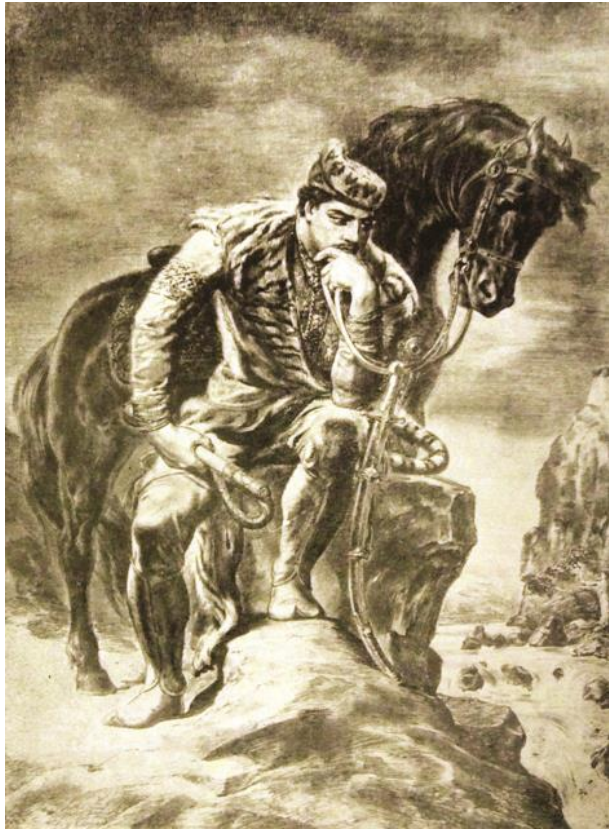
მსჯელობა უნდა იყოს ლოგიკურად გამართული, აზრი გასაგებად გამოხატული.

პასუხების ფურცელში დაშვებული შეცდომა გადახაზეთ, ფრჩხილებში ნუ ჩასვამთ და ნურც დაჯღაბნით.

(4) № 32 დავალება

დავალების ინსტრუქცია - ხელოვნების ზოგიერთი ნიმუში ჩაფიქრებულია, როგორც ლიტერატურული ნაწარმოების ილუსტრაცია. მოცემული სურათებიდან შეარჩიეთ ხელოვნების ერთი ნიმუში და დააკავშირეთ ის კონკრეტულ ლიტერატურულ ნაწარმოებთან. გააანალიზეთ ნაწარმოები და დაადგინეთ:

1.



2.



3.



4.



- ა. სახვითი და კონტექსტუალური თავისებურებები, რომლებიც ავლენს ამ სურათების მიმართებას თქვენ მიერ დასახელებულ ნაწარმოებთან;
- ბ. რომელი მხატვრული ხერხების საშუალებით განასახიერებს ავტორი ნაწარმოების კონკრეტულ მონაკვეთს?

(15) № 33 დავალება - ხელოვნების ნიმუშის აღწერა-ანალიზი

დავალების ინსტრუქცია - გაიაზრეთ, გააანალიზეთ და შეაფასეთ ქვემოთ მოცემული ხელოვნების ნიმუში.



შეასრულეთ დავალება მითითებების მიხედვით:

(3) **33.1** აღწერეთ და დაახასიათეთ კომპოზიცია; რომელ ჟანრს განეკუთვნება მოცემული კომპოზიცია? მასალისა და ტექნიკის საფუძველზე ამოიცანით, სახვითი ხელოვნების რომელი დარგის ნიმუშია წარმოდგენილი;

(3) **33.2** გააანალიზეთ და მოკლედ ჩამოაყალიბეთ, რა სახვით საშუალებებსა და ხერხებს იყენებს ავტორი მხატვრული სახის ხასიათის შესაქმნელად სურათზე;



(3) **33.3** მხატვრულ-სტილური მახასიათებლების საფუძველზე განსაზღვრეთ ნამუშევრის შექმნის დრო; დაადგინეთ, რომელი ქვეყნის ხელოვნების ნიმუშია წარმოდგენილი, დაასახელეთ ავტორი;

(3) **33.4** შეაფასეთ ნამუშევარი – გამოხატეთ საკუთარი დამოკიდებულება, იმსჯელეთ და დაასაბუთეთ თქვენი მოსაზრება;

(3) **33.5** იმსჯელეთ გავლენებზე, განიხილეთ ნაწარმოები ისტორიულ-კულტურულ და ა. შ. კონტექსტში.

