

İbtidai pillə müəllimləri üçün test

Riyaziyyat

Təlimat

Qarşınızdakı imtahan testinin elektron bukletidir.

Test iki hissədən ibarətdir – peşə biliyi və akademik qabiliyyət.

Testin maksimal xalı – 65-dir.

Testdə verilmiş tapşırıqlar format baxımından müxtəlifdir. Hər bir tapşırığın təlimatını diqqətlə oxuyun, tapşırığı yerinə yetirmək üçün nə tələb olunduğunu yaxşı düşünün və sonra cavabı seçin və yazın.

Nəzərə alın:

- Əgər düzgün cavabla bərabər səhv cavabı da qeyd etsəniz, xal ala bilməyəcəksiniz.

Testdə işləmək üçün sizə 5 saat vaxt verilir.

Uğurlar arzulayırıq!



Fənn biliyi

1. Ədəd oxunda vahid parça uzunluğu 1 sm olan $A(a)$ və $B(b)$ nöqtələri işarələnmişdir. Məlumdur ki, $-2,5 < a < 2,7$ və $3 \leq b \leq 5,6$. Həmçinin, a tam ədəddir. AB parçasının uzunluğu maksimum neçə santimetrə bərabər ola bilər?

- ə) 7,5
- ğ) 7,6
- ç) 8,1
- ϕ) 8,3

2. Əgər $\frac{a}{b} = \frac{3}{7}$, onda $\frac{4a-b}{a+2b} =$

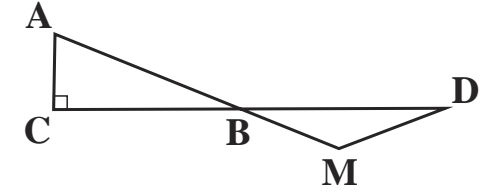
а) $\frac{4}{7}$

б) $\frac{11}{27}$

в) $\frac{9}{14}$

г) $\frac{5}{17}$

3. ABC düzbucaqlı üçbucağın AB hipotenuzunun və CB katetinin uzantılarında elə M və D nöqtələri işarələnib ki, $|BM| = |MD|$. CAB bucağının dərəcə ölçüsünün BMD bucağının dərəcə ölçüsünə olan nisbəti nəyə bərabərdir ?



5) $\frac{1}{3}$ -ə;

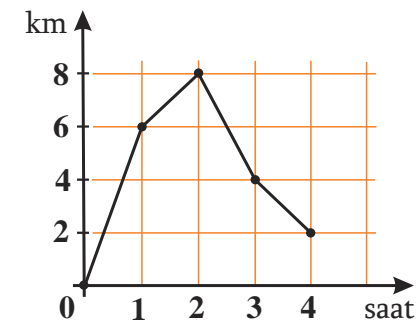
6) $\frac{1}{2}$ -ə;

8) $\frac{2}{3}$ -ə;

9) $\frac{2}{5}$ -ə.

4. A nöqtəsindən çıxan turist 4 saat ərzində düzxətli cığırda hərəkət edirdi. Diaqramda turistin hərəkət ərzində A nöqtəsindən nə məsafədə uzaqlaşdığı verilib. Turist cəmi neçə kilometr fəth edib?

- ə) 8
- ə) 12
- ə) 14
- ə) 16



5. Aşağıda sadalanan cümlələrdən hansı doğrudur?

- ə) Əgər natural ədəd 6-nın və 8-in bölənirsə, onda 12-nin də bölənidir;
- ə) Əgər natural ədəd 9-un və 6-nın bölənirsə, onda 36-nın də bölənidir;
- ə) Əgər natural ədəd 4-ün və 6-nın bölənirsə, onda 24-ün də bölənidir;
- ə) Əgər natural ədəd 4-ün və 12-nin bölənirsə, onda 16-nın də bölənidir.

6. İki cümlə verilib:

I. Qaçışı sevən insanların əksəriyyəti sağlamdır.

II. Bütün idmançılar qaçışı sevirlər.

„Bütün idmançılar sağlamdırlar“ cümləsi:

ə) Yalnız I cümlədən irəli gəlir;

ə) Yalnız II cümlədən irəli gəlir;

ç) Hər iki cümlədən irəli gəlir;

ç) Verilmiş cümlələrdən irəli gəlmir.

7. Birgə müəssisə yaratmaq üçün Dato 16,5 min lari, Nino isə - 11 min lari daxil etdi. Müəssisənin mənfəəti onların daxil etdiklərinə mütənasib olaraq bölünür. Sadalananlardan hansı müəssisənin mənfəətinin bölünməsi nəticəsində Dato və Ninonun aldıkları məbləğ ola bilər ?

- ə) 5 min lari və 3 min lari;
- ბ) 6 min lari və 4 min lari;
- გ) 8 min lari və 6 min lari;
- დ) 9 min lari və 8 min lari.

8. Dördbucaqlının perimetri 12 sm-dir. Sadalananlardan hansı bu dördbucaqlının diaqonalının uzunluğuna bərabər **ola bilməz?**

ə) 1 sm;

ə) 3 sm;

ə) 5 sm;

ə) 7 sm.

9. Kvadratın tərəfinin uzunluğu düzbucaqlının eninə bərabərdir, sahəsi isə düzbucaqlının sahəsinin 0,4 hissəsini təşkil edir. Kvadratın perimetri düzbucaqlının perimetrinin neçə hissəsini təşkil edir?

5) $\frac{5}{12}$;

6) $\frac{7}{12}$;

7) $\frac{4}{7}$;

8) $\frac{8}{13}$.

10. $\frac{1}{2}$ -dən böyük olan kəsrlərdən, surəti 3-dən böyük 8-dən kiçik, məxrəci isə 6-dan böyük 11-dən kiçik olan kəsrlərin sayı nə qədərdir?

- ə) 5
- ə) 9
- ə) 12
- ə) 16

11. Anna, Nino, Salome və Tamar mavi, qırmızı, yaşıl və sarı donlar geyiniblər (ardıcılıq vacib deyil). Anna qırmızı donlu qızdan, Nino – yaşıl donludan, Salome isə - mavi donludan hündürdür. Sadalananlardan hansı **mümkün deyil**?

- ə) Anna yaşıl don geyinib, Nino - sarı;
- ğ) Salome yaşıl don geyinib, Tamar - mavi;
- ç) Tamar qırmızı don geyinib, Anna - mavi;
- q) Nino qırmızı don geyinib, Tamar – sarı.

12. Oxlu saat hər saatda 20 dəqiqə irəli gedir. İndi saat düzgün vaxtı göstərir və saat 12-dir. Minimum neçə saatdan sonra bu saat yenə düzgün vaxtı göstərəcək?

- а) 24
- б) 28
- в) 32
- г) 36

13. Müstəvidə düzbucaqlı koordinat sistemi verilmişdir. Bu müstəvidə yerləşən BC parçası A nöqtəsi ilə iki ehtə parçaya bölünür ki, BA parçasının uzunluğu AC parçasının uzunluğundan 2 dəfə kiçikdir. B və C nöqtələrinin koordinatları şəkildə göstərilmişdir.

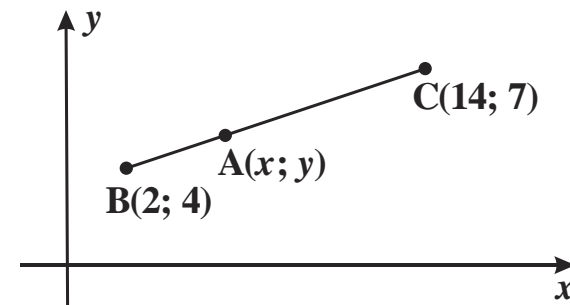
A nöqtəsinin koordinatları $(x, y) =$

ə) (5; 6)

ə) (6; 5)

ə) (5; 4)

ə) (4; 5)



14. İfadədə $\frac{2ab^2}{3c^2d^3}$ dəyişənlərin yerinə hansısa müsbət ədədləri qoyarkən alınan ədədi ifadənin qiyməti 4-ə bərabərdir. Əgər dəyişənlərin yerinə qoyulan hər bir ədədi iki dəfə böyütsək, onda alınan ədədi ifadənin qiyməti bərabər olacaq:

ə) 1-ə;

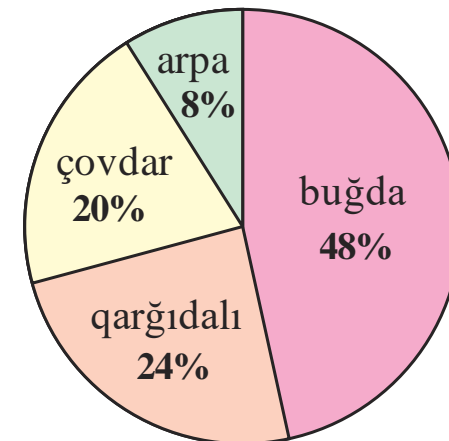
ə) 2-yə;

ə) 4-ə;

ə) 8-ə.

Göstəricilərin analizi

Dənli bitkilərdən ölkələrdən birində yalnız buğda, qarğıdalı, arpa və çovdar əkilir. Diaqramda 2010-cu il ölkədə istehsal olunan dənli bitkilərin ümumi çəkisinin neçə faizini buğda, qarğıdalı, arpa və çovdar təşkil etdiyi verilmişdir. Cədvəldə isə 2009-2010-cu illərdə ölkədə istehsal olan buğda və qarğıdalıdan neçə min ton ölkə xaricinə ixrac olunduğu və neçə min ton ölkədə daxili istifadə üçün qaldığı verilmişdir.



	İxrac olunmuş		Daxili istifadə üçün	
	Buğda	Qarğıdalı	Buğda	Qarğıdalı
2009 il	24	32	62	15
2010 il	18	24	54	12

Növbəti iki suala bu diaqram və cədvəl əsasən cavab verin.

Suallara keçid: [15](#) [16](#)

15. Ölkədə daxili istifadə üçün istehsal olunan qarğıdalının miqdarı 2010-cu il 2009-cu ilə nisbətən neçə faiz az idi?

Ⓢ) 10%;

Ⓣ) 15%;

Ⓝ) 20%;

Ⓞ) 25%.

[Diaqram və cədvələ baxmaq](#)

16. 2010-cu il ölkədə cəmi neçə min ton arpa əkilib?

- ə) 10
- ə) 12
- ə) 14
- ə) 16

[Diaqram və cədvələ baxmaq](#)

17. Verilib:

- Müəssisənin bəzi işçiləri qonşu şəhərdə yaşayırlar.

*Əgər verilən müddəa doğrudursa, aşağıda sadalananlardan hansı müddəa **doğru ola bilməz?***

- ə) Bu müəssisənin qonşu şəhərdə yaşayan işçisi mövcud deyil;
- ə) Bu müəssisənin qonşu şəhərdə yaşamayan işçisi mövcud deyil;
- ğ) Qonşu şəhərdə yaşayan bütün insanlar bu müəssisədə işləyir;
- ç) Qonşu şəhərdə yaşayan bəzi insanlar bu müəssisədə işləmir.

18. m və n elə natural ədədlərdir ki, $m < 200$ və m -i n -ə böldükdə alınan qismət 8-ə bərabərdir, qalıq isə - 21-ə bərabərdir. m nəyə bərabərdir?

ə) 196-ya;

ə) 197-yə;

ə) 198-ə;

ə) 199-a.

19. Divarın rənglənməsi üçün bir işçiyə 3 saat, ikinciyə isə 4 saat lazımdır. Hər iki işçi eyni zamanda divarı rəngləməyə başladı və 1,5 saat ərzində işləyirdilər. Bundan sonra divarı rəngləməyə yalnız ikinci işçi davam etdi. Ona işi tamamlamaq üçün neçə saat lazım gələcək?

а) 0,5

б) 0,75

в) 1

г) 1,25

20. a və b elə ədədlərdir ki, $2x + 4 = a$ və $3x - b = 1$ bərabər köklü tənliklərdir. $3a - 2b$ ifadəsinin qiyməti nəyə bərabərdir?

ə) 14-ə;

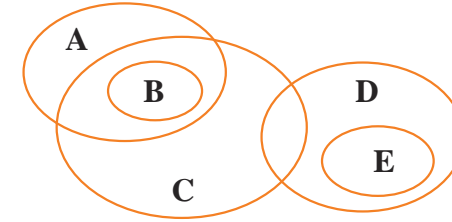
ə) 16-ya;

ə) 18-ə;

ə) İfadənin qiyməti a və b hərflərinin ədədi qiymətlərindən asılıdır.

21. Üç müddəə və diaqram verilmişdir:

- Heç bir praqmatik insan xəyalpərəst deyil.
- Bəzi şair xəyalpərəstdir.
- Bəzi musiqiçi praqmatik insandır.



Aşağıda diaqramın sahələrinə və çoxluqlarına müvafiq bir neçə mümkün variant verilmişdir. Hansı halda diaqrama əsasən hər üç müddəə doğrudur?

- ə) A – xəyalpərəst insanlar, B – şairlər, C – musiqiçilər, E – praqmatik insanlar;
b) A – musiqiçilər, B – praqmatik insanlar, C – xəyalpərəst insanlar, D – şairlər;
g) A – musiqiçilər, B – şairlər, C – xəyalpərəst insanlar, D – praqmatik insanlar;
d) A – şairlər, B – xəyalpərəst insanlar, D – musiqiçilər, E – praqmatik insanlar.

Göstəricilərin kifayət etməsi

22. ABC üçbucağının A bucağının AD tənöləni AC tərəfi ilə 30° -lik bucaq yaradır.

İki şərt verilmişdir:

I. $|AB| = |BC|$.

II. $|AB| = |AC|$.

ABC üçbucağının B təpəsində yerləşən bucağın ölçüsünü nəyə bərabər olduğunu müəyyən etmək üçün:

- ə) I şərt kifayətdir, II isə kifayət deyildir;
- ə) II şərt kifayətdir, I isə kifayət deyildir;
- ə) I və II şərtlər kifayətdir, ayrı-ayrılıqda isə heç biri kifayət deyildir;
- ə) Ayrı-ayrılıqda həm I, həm də II şərt kifayətdir;
- ə) Verilən şərtlər kifayət deyildir.

23. Ədədi ardıcılığın hər bir həddi və onun növbəti iki həddinin cəmi 20-yə bərabərdir.

İki şərt verilmişdir:

I. Ardıcılığın birinci həddi 7-yə bərabərdir.

II. Ardıcılığın altıncı həddi 4-ə bərabərdir.

Ardıcılığın səkkizinci həddinin nəyə bərabər olduğunu müəyyən etmək üçün:

- ə) I şərt kifayətdir, II isə kifayət deyildir;
- ə) II şərt kifayətdir, I isə kifayət deyildir;
- ç) I və II şərtlər kifayətdir, ayrı-ayrılıqda isə heç biri kifayət deyildir;
- ç) Ayrı-ayrılıqda həm I, həm də II şərt kifayətdir;
- ç) Verilən şərtlər kifayət deyildir.

24. k və n bir-birindən fərqli natural ədədlərdir.

İki şərt verilmişdir:

I. k sadə ədəddir.

II. n cüt ədəddir.

$\frac{k}{n}$ -nin tam ədədə bərabər olub olmadığını müəyyən etmək üçün:

ə) I şərt kifayətdir, II isə kifayət deyildir;

ə) II şərt kifayətdir, I isə kifayət deyildir;

ç) I və II şərtlər kifayətdir, ayrı-ayrılıqda isə heç biri kifayət deyildir;

ç) Ayrı-ayrılıqda həm I, həm də II şərt kifayətdir;

ç) Verilən şərtlər kifayət deyildir.

25. m üç rəqəmli ədəddir.

İki şərt verilmişdir:

I. m -in yazılışındakı yüzlüklər rəqəmi təklilər rəqəmindən üç dəfə böyükdür.

II. m -in yazılışındakı onluqlar rəqəmi təklilər rəqəmindən iki dəfə böyükdür.

m -in yazılışındakı təklilər rəqəminin nəyə bərabər olduğunu müəyyən etmək üçün:

- ə) I şərt kifayətdir, II isə kifayət deyildir;
- ə) II şərt kifayətdir, I isə kifayət deyildir;
- ə) I və II şərtlər kifayətdir, ayrı-ayrılıqda isə heç biri kifayət deyildir;
- ə) Ayrı-ayrılıqda həm I, həm də II şərt kifayətdir;
- ə) Verilən şərtlər kifayət deyildir.

26. a və b elə ədədlərdir ki, $ab < 0$.

İki şərt verilmişdir:

I. $a + b < 0$.

II. $a < b$.

a -nın mənfəi olub olmadığını müəyyən etmək üçün:

ə) I şərt kifayətdir, II isə kifayət deyildir;

ə) II şərt kifayətdir, I isə kifayət deyildir;

ç) I və II şərtlər kifayətdir, ayrı-ayrılıqda isə heç biri kifayət deyildir;

ç) Ayrı-ayrılıqda həm I, həm də II şərt kifayətdir;

ç) Verilən şərtlər kifayət deyildir.

27. Rəfdəki kitabların $\frac{3}{4}$ hissəsi gürcüdillidir, $\frac{1}{6}$ hissəsi isə – ingilisdillidir. Onlardan başqa rəfdə yalnız almandilli kitablardır.

İki şərt verilmişdir:

I. Almandilli kitabların sayı ingilisdilli kitabların sayından 2 vahid azdır.

II. Almandilli kitabların sayı ingilisdilli kitabların sayından 2 dəfə azdır.

Rəfdəki almandilli kitabların sayının nəyə bərabər olduğunu müəyyən etmək üçün:

- ə) I şərt kifayətdir, II isə kifayət deyildir;
- ə) II şərt kifayətdir, I isə kifayət deyildir;
- ç) I və II şərtlər kifayətdir, ayrı-ayrılıqda isə heç biri kifayət deyildir;
- ç) Ayrı-ayrılıqda həm I, həm də II şərt kifayətdir;
- ç) Verilən şərtlər kifayət deyildir.

28. $4^{2020} - 3^{2020}$ ifadələrinin qiymətinin rəqəmsal yazılışı hansı rəqəmlə sonlanır?

Cavabı əsaslandırın.

(maksimal bal - 2)

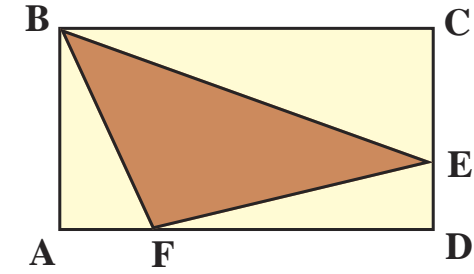
29. Məktəbdə oğlanların sayı qızların sayının üçdə birini təşkil edirdi. Məktəbə 40 oğlan keçdikdən sonra, məktəbdə oğlanların sayı qızların sayının yarısına bərabər oldu. Məktəbdə cəmi neçə oğlan var idi?

Cavabı əsaslandırın.

(maksimal bal – 3)

30. ABCD düzbucaqlısının CD və AD tərəflərində E və F nöqtələri elə seçilib ki, $|CE| : |ED| = 2 : 1$, $|AF| : |FD| = 1 : 3$. BEF üçbucağının sahəsi 35 sm^2 -ə bərabərdir. ABCD düzbucaqlısının sahəsi nəyə bərabərdir?

Cavabı əsaslandırın.



(maksimal bal – 3)

31. Müəssisədə meyvə şirəsinin gündəlik istehsal iyunun ikinci üçdə birində (onluğunda) birinciyə nisbətən 25% azaldı, üçüncü üçdə birində isə (onluğunda) – 40% artdı (ikinci ilə müqayisədə). Ay ərzində cəmi 56 min litr meyvə şirəsi istehsal olundu.

Gündəlik meyvə şirəsini istehsalı iyun ayının birinci üçdə birində (onluğunda) neçə litrə bərabər idi?

Cavabı əsaslandırın.

(maksimal bal – 3)

32. Maksimum 15 sərnişin yerləşən mikroavtobusda yapon və fransız turistlər var. Onların ortalama yaşları 27 ildir. Əgər yapon turistlərin ortalama yaşları 48 il, fransızların isə - 21 ildirsə, mikroavtobusda cəmi neçə turist var?

Cavabı əsaslandırın.

(maksimal bal – 3)

33. Mikroavtobus A nöqtəsindən B istiqamətində yola çıxdı, hansıki bərabər sürətlə hərəkət edir və B-yə çatması 4 saat çəkir. 30 dəqiqədən sonra B nöqtəsindən A istiqamətində həmin yolla avtobus çıxdı, hansıki, həmçinin, bərabər sürətlə A-ya doğru hərəkət edir və çatması 5 saat çəkir. Mikroavtobus və avtobus bir -birilə C nöqtəsində rastlaşdılar. A nöqtəsindən C-yə qədər olan məsafənin C nöqtəsindən B-yə qədər olan məsafəyə olan nisbəti nəyə bərabərdir?

Cavabı əsaslandırın.

(maksimal bal – 3)

34. Altıncı sinif şagirdlərinə sonrakı işi təklif etdilər:

- 1) Hesablayın: I. $41,7 + 24,1 + 18,3$ II. $35,2 - 14,7 - 5,2$
- 2) Qalıqlı bölməni yerinə yetirin: $2896 : 14$.
- 3) Salome verilən ədədi 4-ün əvəzinə 6-ya vurdu, hesablamanı düzgün yerinə yetirərək cavabda 258 ədədi aldı. Salome verilən ədədi 4-ə vuraraq və hesablamanı düzgün yerinə yetirərək, cavabda hansı ədədi alardı?
- 4) Tilinin uzunluğu 6 sm olan kubu bərabər kublara böldülər, hansının ki, hər birinin tilinin uzunluğu 2 sm-ə bərabərdir. Əgər bu kubları bir-birinə yanaşı bir sıra ilə düzsək, hansı uzunluqda sıra alacağıq?
- 5) Tennis təsnifat turnirindəki hər qarşılaşma tennisçidən birinin qələbəsi ilə başa çatır və uduzan turniri tərk edir. Final turnirinə 64 tennisçi arasından 16 tennisçini seçmək üçün neçə qarşılaşma lazımdır?

Növbəti səhifədə şagirdlərdən birinin hazırladığı işi verilmişdir:

1) I. $41,7 + 24,1 + 18,3 = 60 + 24,1 = 84,1$

II. $35,2 - 14,7 - 5,2 = 30 - 14,7 = 16,3$

2) $2896 : 14 = 2800 : 14 + 96 : 14 = 200 + 7 \text{ (qalıq 12)} = 207 \text{ (qalıq 12)}$

3) $258 \cdot \frac{2}{3} = 86 \cdot 2 = 162$. Salome 162 alardı.

4) $6 : 2 = 3$ qat alınacaq, bir qatda $6 : 2 = 3$ sıra. Cəmi $3 \cdot 3 \cdot 6 = 48$ sm uzunluqlu sıra.

5) 1 qarşılaşmada 1 tennisçi tərkdir, $64 - 16 = 38$ qarşılaşma lazımdır.

- Şagird tərəfindən buraxılmış hər bir səhfi göstərin və düzgün şəkildə yazın.

(maksimal bal- 3)

Akademik qabiliyyət

Oxunmuş mətnin düşünülməsi

Mətni diqqətlə oxuyun və düşünün. Hər sualın ehtimal olunan cavablarından verilən mətnə görə düzgün variantı seçin.

Bu və ya digər sualla tanış olduqdan sonra suala cavab vermək üçün mətnə qayıtmaq, müvafiq parçanı yenidən oxumaq və suala keçmək lazım gələ bilər. Bunu mətnin eləcə də hər sualın sonunda verilmiş müvafiq qeydi “basmaqla” asanlaşdırma bilərsiniz.

Texnoloji dövründə əl yazısını əsasən kompüter cihazlarında çap əvəz etdi. Alimlər maraqlandılar, sözü gedən dəyişiklik uşağın inkişafına təsir göstərir ya yox. Onlar fərziyyə irəli sürdülər ki, gündəlik həyatda əl ilə yazmağın azalması əlin dəqiq hərəkətləri yerinə yetirmə qabiliyyətinin pisləşməsi ilə bağlıdır. Almaniyada axır vaxtları keçirilən araşdırmaların birinə əsasən son illərdə məktəbəqədər yaşda olan uşaqlarda yazmaq üçün vacib incə motorik qabiliyyətlərin səviyyəsi pisləşdi.

Maraqlıdır, sözü gedən dəyişiklik ilkin mərhələdə oxumaq qabiliyyətinin mənimsənməsinə necə təsir edir? Bu suala cavab vermək bu gün böyük əhəmiyyət kəsb edir, çünki uşaq bağçalarına və ibtidai siniflərə kompüter cihazları daxil etmək tendensiyası bütün dünyada nəzərə çarpır. Bəzi ölkələrdə ibtidai siniflərdə çap artıq əl yazısını tamamilə əvəz etdi.

Əl yazısının və ya çapın üstünlüyünü sübut etmək üçün iki nəzəri yanaşmanı nəzərdən keçirə bilərik. Birinci yanaşmaya görə, çapla əlaqəli motorik proqram, əl yazısı ilə müqayisədə daha asandır. Əlifbanı bilməyən az yaşlı uşaqlar belə intuitiv olaraq, kompüter cihazlarında çap üçün tələb olunan hərəkətləri yerinə yetirə bilirlər. Çap zamanı ediləcək hərəkətlərin sadəliyi məhz az yaşlı uşaqlarda kompüterdə yazma qabiliyyətinin akselarasiyasının faydalı bir arqumentidir. Həmçinin, uşağın motorik qabiliyyəti yaşına müfaviq olaraq inkişaf etməyibsə, bu halda, yazını çap vasitəsilə mənimsəmək uyğun olaraq görünür. Maraqlıdır bir araşdırmanın nəticəsi, hansı ki 4 yaşlı uşaqların hərfləri tanıma qabiliyyəti ilə kompüterdən istifadə sıklığı arasında müsbət əlaqənin olduğunu göstərdi.

Suallara keçid: [35](#) [36](#) [37](#) [38](#) [39](#) [40](#) [41](#)

Alternativ nəzəri yanaşmaya görə, çapdan fərqli olaraq, əl yazısı hər bir hərfin quruluşunun dəqiq reproduksiyasını tələb edir və bunu yerinə yetirmək üçün vacib proqram toxunma, motor və vizual qavrayış yolu ilə alınan məlumatları təşkil edir. Bu məlumat yaddaşda bir iz buraxır, hansı ki yenidən cəhd edildiyi təqdirdə aktivləşir və hərfin quruluşunu yada salmağa kömək edir. Neyropsixoloji tədqiqatlarla müəyyən edilmişdir ki, tanış vizual simvolları oxuduqda beyində yalnız vizual qavrayışa deyil həmçinin toxunma qavrayışına və motorik funksiyaya məsul olan sahələrdə aktivləşir.

Alman tədqiqatçıları məktəbəqədər uşaqlarda sonrakı araşdırmanı apardılar: iki qrup uşaqlara bir neçə həftə boyunca hərfləri, bir qrupa əl yazma üsulundan istifadə edərək, digər qrupa - eyni hərfləri çap köməyi ilə öyrədirdilər. Təlimdən sonra hər iki qrupun uşaqlarının bir neçə bacarığını qiymətləndirdilər: 1. Hərflərin tanınması (məsələn, B hərfini göstər sualına, uşaq düzgün hərfi göstərməlidir); 2. Hərfləri oxumaq; 3. Sözləri oxumaq; 4. Hərfləri yazmaq; 5. Sözləri yazmaq. Hərfləri əl yazısı ilə öyrənən qrupdakı uşaqlar bütün bacarıqlarda daha yaxşı nəticələr göstərdilər. Yalnız hərfləri tanımaq qabiliyyətinə görə iki qrup arasında heç bir əhəmiyyətli fərq müşahidə olunmadı.

Suallara keçid: [35](#) [36](#) [37](#) [38](#) [39](#) [40](#) [41](#)

35. I Abzasın üçüncü və dördüncü cümlələri arasında nə əlaqə var?

- ə) Dördüncü cümlədə bir fərziyyə verilib, hansının ki illüstrasiyası üçüncü cümlədə təqdim olunub;
- ə) Üçüncü cümlədə fərziyyə verilib, dördüncü cümlədə isə bu fərziyyəni şübhə altına alan fakt təqdim olunub;
- ə) Üçüncü cümlədə fikir verilib, dördüncü cümlədə isə bu fikiri sübut edən fakt təqdim olunub;
- ə) Dördüncü cümlədə tədqiqatın nəticəsi verilib, hansına ki səbəb olan amil üçüncü cümlədə təqdim olunub.

[Mətinin I səhifəsinə qayıdış](#)

[Mətinin II səhifəsinə qayıdış](#)

36. Texnoloji dövründə çap metodu ilə yazmağı öyrənmək uşağın inkişafına təsir göstərir. Bu təsiri öyrənmək əhəmiyyətlidir, çünki

ə) əl ilə yazmaq xüsusi səy tələb edir;

ə) əl ilə yazmağı tamamilə çapla əvəz etmək təhlükəsi var;

ğ) çapın üstünlükləri tədqiqatlarla artıq birmənalı şəkildə təsdiqlənmişdir;

q) texnologiyalarla əlaqə az yaşlı uşaqlar üçün daha asandır.

[Mətnin I səhifəsinə qayıdış](#)

[Mətnin II səhifəsinə qayıdış](#)

37. Aşağıda sadalananlardan çap ilə yazmağı öyrənmənin faydalı arqumenti hansı ola bilər?

- ə) Son illərdə məktəbəqədər uşaqlarda əl yazısı üçün zəruri olan incə motorik bacarıqlarının inkişaf səviyyəsi pisləşdi;
- ə) 4 yaşlı uşaqlarda hərfləri tanıma qabiliyyəti ilə kompüterdən istifadə sıklığı arasında müsbət bir əlaqə tapıldı;
- ç) Bütün dünyada kompüter cihazlarını uşaq bağçalarına və ibtidai siniflərə daxil etmək tendensiyası nəzərə çarpır;
- ç) Tanış vizual simvolları oxuduqda beyində yalnız vizual qavrayışa deyil həmçinin toxunma qavrayışına və motorik funksiyaya məsul olan sahələr də aktivləşir.

[Mətnin I səhifəsinə qayıdış](#)

[Mətnin II səhifəsinə qayıdış](#)

38. Oxumağı öyrənməyin ilkin mərhələsində yazını çap metodu ilə öyrətmək hansı halda uyğun hesab olunur?

I. Əgər uşaq hələ hərfləri tanıya bilmirsə;

II. Əgər uşağa erkən yaşda yazmağı öyrətmək istəyiriksə;

III. Əgər uşağın motorik qabiliyyəti yaşına müvafiq olaraq inkişaf etməyibsə.

ə) Yalnız I halda;

ə) I və II hallarda;

ə) Yalnız III halda;

ə) II və III hallarda.

[Mətnin I səhifəsinə qayıdış](#)

[Mətnin II səhifəsinə qayıdış](#)

39. Aşağıda sadalananlardan hansında dəqiq izah olub mexanizm, hansıki əl ilə yazmağın oxumaq qabiliyyətinə müsbət təsirinə əsaslanır?

- s) Əl yazısı zamanı hərfin quruluşunun reproduksiyası nəticəsində görmə, toxunma və hərəkətlə alınan məlumatın yadda saxlanması olur. Bu məlumat eyni hərfi oxuduqda aktivləşir və uşağın hərfi tanımasına kömək edir;
- ð) Çap ilə yazmaqdan fərqli olaraq, əllə yazarkən yerinə yetiriləcək hərəkəti yadda saxlamaq daha çətinidir. Lakin, hərfi əl ilə yenidən yazarkən bu hərəkəti xatırlamaq daha asandır, nəinki çap edərkən;
- g) Hərfləri çap edərkən, necə ki vizual qavrayışa eləcədə motorik funksiyaya məsul olan sahələr beyində aktivləşir. Bu proses isə hərfləri oxumağı asanlaşdırır;
- ç) Hərfləri çap edərkən yerinə yetiriləcək hərəkət o qədər asandır ki, hətta az yaşlı bir uşaq da bu hərəkəti intuitiv olaraq yerinə yetirməyi bacarır. Müvafiq olaraq, bu proses hərfləri tanımaq qabiliyyətini inkişaf etdirmir.

[Mətinin I səhifəsinə qayıdış](#)

[Mətnin II səhifəsinə qayıdış](#)

40. V abzasda təsvir edilən təcrübənin nəticələrinə əsasən belə bir nəticəyə gələ bilərik ki, oxumağı öyrənməyin ilkin mərhələsində yaxşı olar ki uşaqlara hərfləri

а) çap üsulu ilə öyrədək;

б) əl ilə yazma üsulu ilə öyrədək;

в) qarışıq - həm əl yazı, həm də çap üsulu ilə – öyrədək;

г) əvvəlcə yalnız çap, daha sonra əl ilə yazma üsulu ilə öyrədək.

[Mətinin I səhifəsinə qayıdış](#)

[Mətinin II səhifəsinə qayıdış](#)

41. Aşağıda sadalananlardan hansında mətnin əsasında çıxarılmış əsas nəticə təqdim olunub?

ə) Yalnız çap üsulu ilə yazı öyrətməyi dəstəkləyən arqumentlər tədqiqatlara əsaslanır;

ə) Yalnız əl ilə yazmaq üsulu ilə yazmağı dəstəkləyən arqumentlər inandırıcıdır;

ğ) Çap üsulu ilə yazmağı öyrətməyi dəstəkləyən arqumentlər texnoloji progress şərtlərində xüsusi əhəmiyyət kəsb edir;

Ϟ) Həm çap ilə, həm də əl ilə yazmaq üsulu ilə yazmağı öyrətməyin üstünlüklərini dəstəkləyən və qarşı çıxan arqumentlər gətirə bilərik.

[Mətnin I səhifəsinə qayıdış](#)

[Mətnin II səhifəsinə qayıdış](#)

42. Analtik yazı

Dərs prosesindən 2 situasiya ilə tanış olun:

Müəllim: Səhvdir, mənə artıq ikinci dəfə səhv cavab verdin, otur.

Şagird: Müəllim, bu məsələni dünən izah etdiniz və elə görünür ki nəsə başa düşmədim.

Müəllim: Dərsi diqqətlə dinləsən, bu qədər səhv etməzdin!

Müəllim: Yazına fikir ver, neçə qırmızı xətt çəkmişəm, hərflərin demək olar ki, heç birini düzgün yazmayıbsan.

Şagird: Müəllim, o üç dənəni ki yaxşı yazmışam?

Müəllim: Bəli, amma neçə hərfi səhv yazmışsan?! Hərfləri yazmağa daha çox vaxt ayırmalısan!

Şagirdlərin dərsdə iştirakını qeyd etmək jurnalının hazırlamaq qaydalarından çıxarış:

„Müəllim tərəfindən jurnalda edilən səhv müvafiq səhifənin sonunda səhv buraxmaq haqqında qeydlə düzəldilməlidir və səhv buraxan şəxs qeydlər səhifəsində düzgün məlumatları yazaraq, imza və tarixi göstərməklə bunu təsdiq edir;”

Təqdim olunan nümunələri dərk edin və müzakirə edin:

- Verilən illüstrasiyada hansı problem özünü göstərir?
- Təlim-tədris prosesində bu problem bizi hansı çətinliklərlə üzləşdirir?
- Problemin həlli üçün nə edə bilərik? Deyəcəklərinizi ümumiləşdirin.

Müzakirəni əsaslandırmaq üçün arqumentlər və misallar gətirin.

Yazacağınız mətn ən azı 100 söz təşkil etməlidir.

(maksimal bal 11)