

# ტესტი მუსიკაში

## ინსტრუქცია

თქვენს წინაშეა საგამოცდო ტესტის ელექტრონული ბუკლეტი.

ტესტი შედგება ორი ნაწილისაგან: I მოსმენის ნაწილი; II დახურული და ღია დავალებები, რომელიც მოსასმენი მასალის გარეშეა წარმოდგენილი.

მოსმენის ნაწილისათვის გამოყოფილია განსაზღვრული დრო. ტესტის ელექტრონულ ბუკლეტში თითოეული დავალების შესაბამის ინსტრუქციაში მითითებულია დავალების შესრულებისათვის განკუთვნილი კონკრეტული დრო.

დარჩენილი დრო თქვენი შეხედულებისამებრ გადაანაწილეთ ტესტის II ნაწილის დავალებებზე.

ტესტის მაქსიმალური ქულაა 70.

ტესტის შესასრულებლად გეძლევათ 4 საათი.

გისურვებთ წარმატებას!

I მოსმენის ნაწილი

მოსმენის ნაწილი აერთიანებს ათ დავალებას.

დავალებები № 1- 6.

ინსტრუქცია. პირველ ექვს დავალებაში, თითოეულისათვის განკუთვნილია ერთი მუსიკალური ფრაგმენტი და ორი კითხვა. ყოველ კითხვას თან ახლავს ოთხი სავარაუდო პასუხი. აირჩიეთ და პასუხების ფურცელზე X ნიშნით მონიშნეთ ერთი სწორი პასუხი.

მუსიკალურ ფრაგმენტს მოისმენთ ორჯერ. პირველსა და მეორე მოსმენას შორის ინტერვალი 20 წამია.

ყოველი დავალებისათვის განკუთვნილი მუსიკალური ფრაგმენტის მოსმენამდე გეძლევათ 10 წამი, რათა წაიკითხოთ დავალების კითხვები.

მოუსმინეთ მუსიკალურ ფრაგმენტებს და გაეცით პასუხები შესაბამის კითხვებზე.

*დავალებები მოცემულია მომდევნო გვერდიდან.*

(2) დავალება № 1.

პირველი მუსიკალური ფრაგმენტის მოსმენამდე გაეცანით დავალებას (1.1 და 1.2):

1.1 რომელი კუთხის სიმღერაა?

ა) კახეთის;

ბ) გურიის;

გ) სამეგრელოს;

დ) რაჭის.

1.2 რა ჟანრის სიმღერაა?

ა) სარიტუალო;

ბ) სუფრული;

გ) საცეკვაო;

დ) შრომის.

(2) დავალება № 2.

მეორე მუსიკალური ფრაგმენტის მოსმენამდე გაეცანით დავალებას (2.1 და 2.2):

2.1 ვინ არის მუსიკის ავტორი?

- ა) გია ყანჩელი;
- ბ) ვაჟა აზარაშვილი;
- გ) ბიძინა ჯვერცაძე;
- დ) ინოლა გურგულია.

2.2 რომელი ფილმიდან არის მუსიკა?

- ა) „დათა თუთაშხია“;
- ბ) „მონანიება“;
- გ) „ღიმილის ბიჭები“;
- დ) „ჭრიჭინა“.

(2) დავალება № 3.

მესამე მუსიკალური ფრაგმენტის მოსმენამდე გაეცანით დავალებას (3.1 და 3.2):

3.1 ვინ არის მუსიკის ავტორი?

- ა) კარლ ვებერი;
- ბ) ფელიქს მენდელსონი;
- გ) იოჰანეს ბრამსი;
- დ) რიხარდ ვაგნერი.

3.2 რომელი საშემსრულებლო შემადგენლობა ასრულებს ფრაგმენტს?

- ა) სიმებიანი ორკესტრი;
- ბ) დასარტყამ საკრავთა ორკესტრი;
- გ) სიმფონიური ორკესტრი;
- დ) ჩასაბერ საკრავთა ორკესტრი.

(2) დავალება № 4.

მეოთხე მუსიკალური ფრაგმენტის მოსმენამდე გაეცანით დავალებას (4.1 და 4.2):

4.1 რომელი ოპერის ფრაგმენტი ჟღერს?

ა) „ფიგაროს ქორწინების“;

ბ) „ბოჰემის“;

გ) „სევილიელი დალაქის“;

დ) „რიგოლეტოს“.

4.2 რომელი საოპერო ხმა ასრულებს?

ა) ბანი;

ბ) ბარიტონი;

გ) ტენორი;

დ) კონტრტენორი.

(2) დავალება № 5.

მეხუთე მუსიკალური ფრაგმენტის მოსმენამდე გაეცანით დავალებას (5.1 და 5.2):

5.1 ვინ არის მუსიკის ავტორი?

- ა) გეორგ ფრიდრიხ ჰენდელი;
- ბ) ანტონიო ვივალდი;
- გ) იოჰან სებასტიან ბახი;
- დ) არკანჯელო კორელი.

5.2 რომელი საკრავი ასრულებს სოლო პარტიას?

- ა) ვიოლინო;
- ბ) ალტი;
- გ) ვიოლონჩელო;
- დ) გიტარა.

(2) დავალება № 6.

მეექვსე მუსიკალური ფრაგმენტის მოსმენამდე გაეცანით დავალებას (6.1 და 6.2):

6.1 ვინ არის მუსიკის ავტორი?

ა) სერგეი პროკოფიევი;

ბ) ბელა ბარტოკი;

გ) არნოლდ შონბერგი;

დ) ჯორჯ გერშვინი.

6.2 რა ჟანრის ნაწარმოებია?

ა) ნოქტიურნი;

ბ) ტოკატა;

გ) პრელუდი;

დ) ეტიუდი.



(1) დავალება № 7.

ინსტრუქცია. მოისმინეთ მუსიკალური ფრაგმენტი; სანოტო ჩანაწერში მოცემული ოთხი ვარიანტიდან შეარჩიეთ მოსმენილი კილოს შესატყვისი ვარიანტი და პასუხების ფურცელზე X ნიშნით მონიშნეთ სწორი პასუხი. კილოს მოისმენთ ორჯერ. მოსმენამდე გეძლევათ 5 წამი, რათა გადახედოთ სანოტო ჩანაწერს.

The image shows four musical staves, each with a treble clef and a key signature of one sharp (F#). The notes are as follows:

- ა) D4, E4, F4, G4, A4, B4, C#5, D5
- ბ) D4, E4, F#4, G4, A4, B4, C#5, D5
- ვ) D4, E4, F4, G#4, A4, B4, C#5, D5
- დ) D4, E#4, F#4, G4, A4, B4, C#5, D5

(1) დავალება № 8.

ინსტრუქცია. მოისმინეთ მუსიკალური ფრაგმენტი; სანოტო ჩანაწერში მოცემული ოთხი ვარიანტიდან შეარჩიეთ მოსმენილი რიტმული ფიგურაციის შესატყვისი ვარიანტი და პასუხების ფურცელზე X ნიშნით მონიშნეთ სწორი პასუხი. რიტმულ ფიგურაციას მოისმენთ ორჯერ. მოსმენამდე გეძლევათ 5 წამი, რათა გადახედოთ სანოტო ჩანაწერს.

ა) 

ბ) 

გ) 

დ) 

(5) დავალება № 9.

*მელოდიური კარნახი.*

ინსტრუქცია. მოუსმინეთ მელოდიას და ჩაწერეთ სანოტო სისტემაში. მელოდია ერთხმიანი, რვატაქტიანი და ერთტონალურია. მელოდიის მოსმენისა და ჩაწერისათვის გეძლევათ 15 წუთი. მელოდიას ისმენთ აუდიოჩანაწერში ხუთჯერ; ყოველ მომდევნო მოსმენას შორის ინტერვალი 2 წუთია.

კარნახი მოცემულია ტონალობაში რე მაჟორი (D dur).

თქვენ მიერ ჩაწერილი მელოდია გადაიტანეთ პასუხების ფურცელზე მოცემულ სანოტო სისტემაში.

(13) დავალება № 10.

*მუსიკალური ნაწარმოების ანალიზი.*

ინსტრუქცია. მოისმინეთ მუსიკალური ნაწარმოები. გააანალიზეთ იგი აუდიო და სანოტო ჩანაწერების საფუძველზე.

ნაწარმოებს მოისმენთ სამჯერ; ყოველ მომდევნო მოსმენას შორის ინტერვალი 2 წუთია. ჩანაწერის მოსმენამდე გეძლევათ 30 წამი, რათა გადახედოთ დავალების კითხვებს.

*კითხვები იხილეთ მომდევნო ორ გვერდზე.*

(2) 1. რომელ ინსტრუმენტულ ჟანრს ეკუთვნის მოცემული ნაწარმოები? დაასაბუთეთ თქვენი მოსაზრება.

(3) 2. დაადგინეთ:

ა) ნაწარმოების ტონალობა;

ბ) ნაწარმოების მუსიკალური ფორმა;

გ) ნაწარმოების ბოლოს (23-25-ე ტაქტებში) მოცემულ საკადანსო ბრუნვაში შემავალი აკორდების ჰარმონიული ფუნქციები.

(3) 3. დაახასიათეთ, თუ როგორ ვითარდება ნაწარმოების მხატვრულ-ემოციური მხარე; გააანალიზეთ და მოკლედ აღწერეთ, მუსიკალური გამომსახველობის რომელი ხერხებია (როგორი სახის მელოდია, რიტმი, ტემპი, ტემბრი, ჰარმონია, კილო-ტონალობა, ფაქტურა და ა.შ.) განსაკუთრებით მნიშვნელოვანი ამ ნაწარმოების მხატვრული შინაარსის შექმნისათვის.

(2) 4. დაადგინეთ ნაწარმოების შექმნის ეპოქა და კომპოზიტორის ვინაობა მუსიკალური მახასიათებლების საფუძველზე.

(3) 5. მოკლედ დაახასიათეთ კომპოზიტორის შემოქმედება და მისი ნოვატორული მიღწევები მუსიკაში. განიხილეთ ნაწარმოების ისტორიულ-კულტურული კონტექსტი. ავტორის მუსიკალურ მემკვიდრეობაში აღნიშნეთ იმ ჟანრის მნიშვნელობა, რომელსაც ეს ნაწარმოები მიეკუთვნება და აღწერეთ ჟანრის განვითარების ეტაპები.

*მუსიკალური ნაწარმოების სანოტო ჩანაწერი იხილეთ მომდევნო ორ გვერდზე.*

Largo

*p* *espressivo*

4

8

12

13 14 15

16

*stretto*

17 18 19

*f* *dim.* *p*

*Red.* \*

20

21 22 23

*smorz.* *pp*



## II ნაწილი

### დავალებები № 11-28.

ინსტრუქცია. თითოეულ კითხვას ახლავს ოთხი სავარაუდო პასუხი. მათგან მხოლოდ ერთია სწორი. არჩეული პასუხი გადაიტანეთ პასუხების ფურცელში ამგვარად: პასუხების შესაბამის უჯრედში გააკეთეთ აღნიშვნა - X. არც ერთი სხვა აღნიშვნა, ჰორიზონტალური თუ ვერტიკალური ხაზები, შემოხაზვა და ა. შ., ელექტრონული პროგრამის მიერ არ აღიქმება. თუ გსურთ პასუხების ფურცელზე მონიშნული პასუხის გადასწორება, მთლიანად გააფერადეთ უჯრა, რომელშიც დასვით X ნიშანი და შემდეგ მონიშნეთ პასუხის ახალი ვარიანტი (დასვით X ნიშანი ახალ უჯრაში). შეუძლებელია, ხელმეორედ აირჩიოთ ის პასუხი, რომელიც გადაასწორეთ. თითოეული სწორი პასუხი ფასდება 1 ქულით.

დავალება № 11.

ვისი პოემის საფუძველზე დაიწერა ოპერა „დარეჯან ცხიერის“ ლიბრეტო?

ა) აკაკი წერეთლის;

ბ) ვაჟა-ფშაველას;

გ) გრიგოლ ორბელიანის;

დ) ილია ჭავჭავაძის.

დავალება № 12.

რას ნიშნავს კონტრაპუნქტი?

- ა) სხვადასხვა სიმაღლის ბგერებიდან მუსიკალური ფრაზის გამეორებას;
- ბ) ორი ან მეტი დამოუკიდებელი მელოდიური ხაზის ჰარმონიულ შერწყმას;
- გ) მუსიკალური ფრაზის ან მელოდიის სახეშეცვლილ გამეორებას;
- დ) მელოდიური ფრაზის ან რიტმული ფიგურაციის მრავალჯერადად გამეორებას.

დავალება № 13.

XX საუკუნის რომელი კომპოზიტორი იყო ეთნომუსიკოლოგი?

ა) არნოლდ შონბერგი;

ბ) იანის ქსენაკისი;

გ) დიმიტრი შოსტაკოვიჩი;

დ) ბელა ბარტოკი.

## დავალება № 14.

რა არის მესა?

- ა) სასულიერო ან საერო ისტორიის ამსახველი ნაწარმოები სოლისტების, გუნდისა და ორკესტრისათვის, თეატრალური დადგმის გარეშე;
- ბ) ვოკალურ-ინსტრუმენტული ნაწარმოები, რომელიც ეფუძვნება სახარების ტექსტს და ასახავს ქრისტეს ვნებებს;
- გ) ლოცვის ტექსტებზე აგებული მრავალხმიანი საგალობლების ციკლი, შექმნილი კათოლიკური ლიტურგიისათვის;
- დ) მსხვილი ფორმის ვოკალურ-ინსტრუმენტული ნაწარმოები, ლიბრეტოთი და თეატრალური დადგმით.

დავალება № 15.

რომელი მომღერალი ასრულებს აღმზრდელ მარიას როლს კინომიუზიკლ „მუსიკის ჰანგებში“?

ა) ბარბრა სტრეიზანდი;

ბ) ჯუდი გარლანდი;

გ) ჯულია ენდრიუსი;

დ) მარნი ნიქსონი.

დავალება № 16.

რომელი მუსიკალური ჟანრია დაკავშირებული ბუნების, სოფლისა და მწყემსების ცხოვრების გამოსახვასთან?

ა) ბარკაროლა;

ბ) პასტორალი;

გ) ბალადა;

დ) რაფსოდია.

დავალება № 17.

რომელი სიმფონიური ნაწარმოები მიეკუთვნება იმპრესიონისტულ მიმდინარეობას?

ა) სიმფონია „ტიტანი“;

ბ) ციკლი „ნოქტიურნები“;

გ) სიუიტა „პერ გიუნტი“;

დ) სიმფონია „ახალი სამყაროდან“.



დავალება № 18.

ჩამოთვლილ დაჯგუფებათაგან რომელია მცდარი?

- ა) ქალის სასიმღერო ხმებია: სოპრანო, მეცო სოპრანო, კონტრალტო;
- ბ) რომანტიკოსი კომპოზიტორები არიან: შუმანი, ვებერი, ვაგნერი;
- გ) ინსტრუმენტული ციკლის ნიმუშებია: ექსპრომტი, კვარტეტი, სიმფონია;
- დ) ლითონის ჩასაბერ საკრავთა ჯგუფში შედიან: ვალტორნა, საყვირი, ტუბა.

დავალება № 19.

საქართველოს რომელი კუთხის სიმღერებისათვის არის დამახასიათებელი ბურღონული ტიპის მრავალხმიანობა?

ა) კახეთის;

ბ) სვანეთის;

გ) სამეგრელოს;

დ) გურიის.

დავალება № 20.

რომელი მუსიკალური ჟანრი არ არის დამახასიათებელი ქართული მუსიკისათვის XX საუკუნის 10-20-იან წლებში?

ა) რომანსი;

ბ) საგუნდო სიმღერა;

გ) ბალეტი;

დ) ოპერა.

დავალება № 21.

იოჰან სებასტიან ბახის საკლავესინო თხზულებების რომელ ციკლშია გამოყენებული 24 ტონალობა?

ა) ფრანგულ სიუიტებში;

ბ) კარგად ტემპერირებულ კლავირში;

გ) ინგლისურ სიუიტებში;

დ) ორხმიან და სამხმიან ინვენციებში.

დავალება № 22.

რომელი მუსიკალური ტერმინი აღნიშნავს სანოტო ჩანაწერში ნოტის, აკორდის ან პაუზის გახანგრძლივებას?

ა) Sforzando;

ბ) Fermato;

გ) Accelerando;

დ) Piano.

დავალება № 23.

რომელი მუსიკალური ინსტრუმენტის სოლო პარტიით იწყება ზაქარია ფალიაშვილის ოპერა „დაისის“ საორკესტრო შესავალი?

ა) კლარნეტის;

ბ) ვალტორნის;

გ) ჰობოის;

დ) ტრომბონის.

დავალება № 24.

რომელ ქალაქთან არის დაკავშირებული იოჰან სებასტიან ბახის მოღვაწეობის ბოლო პერიოდი?

ა) არნშტადტთან;

ბ) აიზენახთან;

გ) ვაიმართან;

დ) ლაიფციგთან.

დავალება № 25.

რომელ კომპოზიტორს უწოდებდნენ „ვალსის მეფეს“?

- ა) კარლ ვებერს;
- ბ) იოჰან შტრაუსს;
- გ) ფრანც შუბერტს;
- დ) რიხარდ შტრაუსს.



დავალება № 26.

რას ეწოდება კადანსი?

- ა) მუსიკალური კომპოზიციის შექმნას სხვადასხვა ნაწარმოების ფრაგმენტებიდან;
- ბ) მუსიკალურ თემას, რომელიც რამდენჯერმე მეორდება რონდოში;
- გ) მუსიკალური ნაწარმოების ან მისი ნაწილის დამამთავრებელ ჰარმონიულ ბრუნვას;
- დ) მუსიკალური ფორმის ყველაზე მცირე სტრუქტურულ ერთეულს.

დავალება № 27.

რომელი ოპერის გმირია ცერლინა?

ა) „ბოჰემის“;

ბ) „თავისუფალი მსროლელის“;

გ) „რიგოლეტოს“;

დ) „დონ ჯოვანის“.

დავალება № 28.

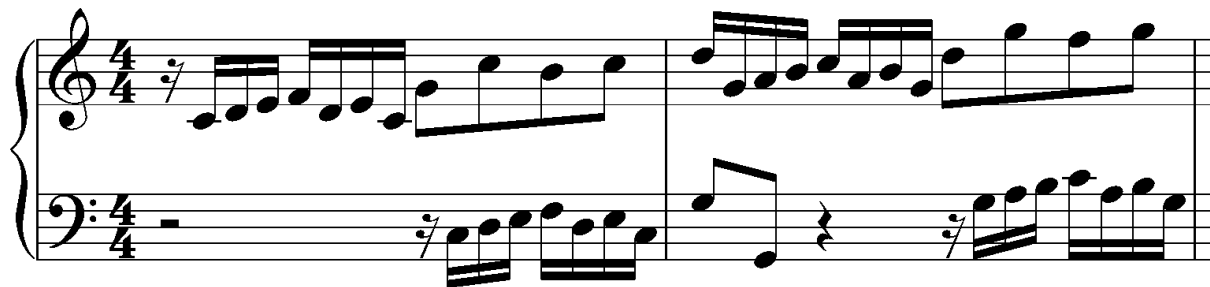
კომპოზიციის რომელი ხერხია წარმოდგენილი მუსიკალური ფრაგმენტის სანოტო ჩანაწერში?

ა) იმიტაცია;

ბ) ოსტინატო;

გ) სტრეტა;

დ) დოდეკაფონია.



დავალეები № 29 - 32.

*ნოტიდან აგება*

ინსტრუქცია. ააგეთ ნოტა ჯა დიეზიდან მოცემული ინტერვალი, სამხმიანი და ოთხხმიანი აკორდები, კილო და ჩაწერეთ პასუხების ფურცელზე მოცემულ სანოტო სისტემაში:

(1) 29. დიდი სექსტა;

(1) 30. მაჟორული სექსტაკორდი;

(1) 31. მცირე მინორული სექტაკორდი;

(1) 32. მელოდიური მინორი.

დავალებები № 33-35.

*შესაბამისობის დადგენა*

ინსტრუქცია. დავალებაში ჩამონათვალის ორი სვეტია. დაადგინეთ შესაბამისობა მათ მოცემულობათა შორის. მარცხენა სვეტის თითოეულ მონაცემს (1, 2, 3) შეესაბამება მარჯვენა სვეტის მხოლოდ ერთი მონაცემი (ა, ბ, გ, დ, ე). თითოეული შესაბამისობა მონიშნეთ X ნიშნით პასუხების ფურცელზე მოცემულ ცხრილში. თითოეული სწორი პასუხი ფასდება 1 ქულით.

(3) დავალება № 33.

დაადგინეთ შესაბამისობა კინოფილმებსა და მათი მუსიკის ავტორებს შორის:

- |                        |                  |
|------------------------|------------------|
| 1. „შერბურგის ქოლგები“ | ა) ნინო როტა     |
| 2. „ერთხელ ამერიკაში“  | ბ) ჰენრი მანჩინი |
| 3. „ამარკორდი“         | გ) მიშელ ლეგრანი |
|                        | დ) ენიო მორიკონე |
|                        | ე) ფრანსის ლე    |

(3) დავალება № 34.

დაადგინეთ შესაბამისობა მიუზიკლებსა და მათ პერსონაჟებს შორის:

- |                                  |              |
|----------------------------------|--------------|
| 1. „პარიზის ღვთისმშობლის ტაძარი“ | ა) ნენსი     |
| 2. „ჩემი მშვენიერი ლედი“         | ბ) ესმერალდა |
| 3. „ვესტსაიდის ისტორია“          | გ) ქრისტინა  |
|                                  | დ) ელიზა     |
|                                  | ე) მარია     |

(3) დავალება № 35.

დაადგინეთ შესაბამისობა უძველეს მუსიკალურ საკრავებსა და ქვეყნებს შორის:

1. ავლოსი

ა) ჩინეთი

2. სარანგი

ბ) ეგვიპტე

3. ერხუ

გ) იაპონია

დ) ინდოეთი

ე) საბერძნეთი



დავალებები № 36-40.

*„ჭეშმარიტია - მცდარია“*

ინსტრუქცია. განსაზღვრეთ, ჭეშმარიტია თუ მცდარი მოცემული დებულება; თუ მიიჩნევთ, რომ დებულება ჭეშმარიტია, ამ შემთხვევაში მონიშნეთ შესაბამისი უჯრა X ნიშნით; ასეთ შემთხვევაში, კომენტარის გაკეთება არ მოგეთხოვებათ; თუკი ჩათვლით, რომ დებულება მცდარია, მაშინ შესაბამისი უჯრა მონიშნეთ X ნიშნით და გამოყოფილ არეში ჩაწერეთ სწორი განმარტება.

მცდარი დებულების შემთხვევაში, მოცემულ განმარტებას შეუსაბამეთ სწორი ტერმინი/სიტყვა ან მოცემული ტერმინი/სიტყვისათვის დაწერეთ სწორი განმარტება. გაითვალისწინეთ, რომ არ მიიღება პასუხი იმ შემთხვევაში, თუ მოცემული განმარტების დადებით ფორმას შეცვლით უარყოფითით ან პირიქით. თითოეული დავალება ფასდება 1 ქულით.

დავალება № 36.

„Rubato“ მუსიკაში ნიშნავს ხმოვანების თანდათან დაკლებას.

დავალება № 37.

ვოლფგანგ ამადეუს მოცარტის ოპერა „ჯადოსნური ფლეიტის“ ლიბრეტო დაწერილია გერმანულ ენაზე.

დავალება № 38.

„მეტრი“ მუსიკაში განსაზღვრავს ნაწარმოების შესრულების სისწრაფეს.

დავალება № 39.

ჯოვანი ბატისტა პერგოლეზი არის ოპერა buffa-ს ჟანრის ფუძემდებელი.

დავალება № 40.

ქრისტოფ ვილიბალდ გლუკი რომანტიზმის წარმომადგენელია.

დავალებები № 41-42.

*ქრონოლოგიის დადგენა*

ინსტრუქცია. დაალაგეთ ჩამონათვალი ქრონოლოგიურად, უძველესიდან უახლესისაკენ. პასუხების ცხრილში ქრონოლოგიური თანმიმდევრობა მოცემულია ციფრებით 1- დან 4-მდე. შერჩეული ციფრის გასწვრივ, ჩაწერეთ სწორი პასუხები ანბანის შესაბამისი ასოებით (ა, ბ, გ, დ). თითოეული დავალება ფასდება 1 ქულით.

დავალება № 41.

დააღაგეთ ქრონოლოგიურად მუსიკალური ეპოქები/მიმდინარეობები:

- ა) რომანტიზმი;
- ბ) რენესანსი;
- გ) შუა საუკუნეები;
- დ) ექსპრესიონიზმი.



დავალება № 42.

დააღაგეთ ქრონოლოგიურად ქართველი დირიჟორების ჩამონათვალი, მათი მოღვაწეობის პერიოდების მიხედვით:

ა) ზაზა აზმაიფარაშვილი;

ბ) ჯანსუღ კახიძე;

გ) ოდისეი დიმიტრიადი;

დ) ევგენი მიქელაძე.