

İnformasiya və kommunikasiya texnologiyaları

Təlimat

Qarşınızdakı imtahan testinin elektron bukletidir.

Test 31 tapşırıqdan ibarətdir.

Testin maksimal xalı – 35-dir.

Testdə verilmiş tapşırıqlar format baxımından müxtəlifdir. Hər bir tapşırığın təlimatını diqqətlə oxuyun, tapşırığı yerinə yetirmək üçün nə tələb olunduğunu yaxşı düşünün və sonra savabı seçin və yazın.

Nəzərə alın:

- Əgər düzgün cavabla bərabər səhv cavabı da qeyd etsəniz, xal ala bilməyəcəksiniz.

Testdə işləmək üçün sizə 1 saat 30 dəqiqə vaxt verilir.

Uğurlar arzulayırıq!

Nəzəri Hissə

Tapşırıq 1

Aşağıda sadalanan müddələrdən hansı şəkildə göstərilən cihazın mahiyyətini düzgün ifadə edir?

- ə) Kompüterin şəbəkəyə icazəsiz girişindən qorunmasını təmin edir.
- ə) Şəbəkəyə qoşulan zaman kompüter üçün IP ünvanının avtomatik verilməsini təmin edir.
- ə) Şəbəkəyə qoşulan başqa cihazlarla kompüterin fiziki əlaqəsini təmin edir.
- ə) Müştəri kompüterində olan məlumatın ehtiyat nüsxəsinin serverdə yadda saxlanılmasını təmin edir.



1 2 3 4 5 6 7 8 9 10 11 12 13 14 15 16 17 18 19 20 21 22 23 24 25 26 27 28 29 30 31

Tapşırıq 2

Aşağıdakı portlardan hansı şəkildəki kabeli kompüterə qoşmaq üçün istifadə olunur?

- Ⓛ) RJ-45 portu.
- ⓓ) VGA portu.
- ⓖ) HDMI portu.
- Ⓣ) Mini HDMI portu.



1 2 3 4 5 6 7 8 9 10 11 12 13 14 15 16 17 18 19 20 21 22 23 24 25 26 27 28 29 30 31

Tapşırıq 3

Audioadapterin/səs karytının (Sound cards) xarakterizə edən zaman hansı müddəadan istifadə etmək **doğru deyil?**

- ə) Audioadapter anaplatada inteqrasiya olunur və ya gücləndirici ilə ona birləşdirilir.
- ə) Audioadapter anaplataya standart olaraq SATA kabeli vasitəsilə birləşdirilir.
- ə) Audioadapter rəqəmsalda analoji signal,və əksinə, analojidə rəqəmsal signal yaradır.
- ə) Audioadapterin rəqəmsal signalının prosessoru (Digital Signal Processor) və yaddaşı ola bilər.

Tapşırıq 4

Sadalananlardan hansı müddəa/müddəalar mərkəzi prosessorun registrlərinin funksiyasını düzgün təsvir edir?

- I. Mərkəzi prosessor registrlərdən məlumatı müvəqqəti saxlamaq üçün istifadə edir;
- II. Mərkəzi prosessor registrlərdən hesabi və məntiqi əməliyyatları yerinə yetirmək üçün istifadə edir;
- III. Mərkəzi prosessor registrlərdən operativ yaddaşa məlumatların və ünvanların dəyişdirilməsi üçün istifadə edir.

Ⓐ) Yalnız I

Ⓑ) Yalnız I və III

Ⓒ) Yalnız II

Ⓓ) Yalnız II və III

1 2 3 4 5 6 7 8 9 10 11 12 13 14 15 16 17 18 19 20 21 22 23 24 25 26 27 28 29 30 31

Tapşırıq 5

Sadalananlardan hansı yaddaşın artmasına görə düzülüş ardıcılığıdır?

- ə) 20 Bit – 2 Bayt – 1010 Bayt – 10 Kilobayt.
- ə) 20 Bit – 2 Bayt – 10 Kilobayt – 1010 Bayt.
- ə) 2 Bayt – 20 Bit – 1010 Bayt – 10 Kilobayt.
- ə) 2 Bayt – 20 Bit – 10 Kilobayt – 1010 Bayt.

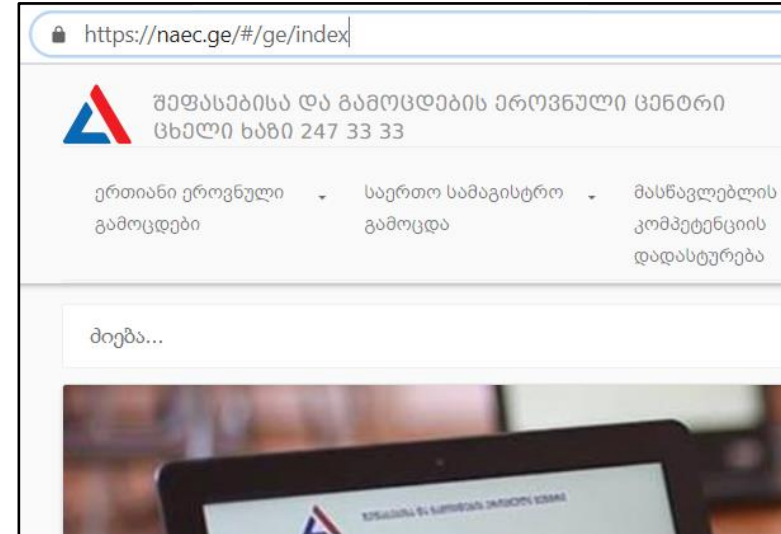
1 2 3 4 5 6 7 8 9 10 11 12 13 14 15 16 17 18 19 20 21 22 23 24 25 26 27 28 29 30 31

Tapşırıq 6

Şəkildə Milli imtahan və qiymətləndirmə mərkəzinin veb saytının fraqmenti göstərilmişdir.

Vebsaytın ünvanının(<https://naec.ge>) başlıq hissəsi – [https](https://naec.ge) aşağıdakılardan hansını ifadə edir?

- ა) IP ünvanını.
- ბ) URL ünvanını.
- გ) Yüksək səviyyəli domen.
- დ) Hipermətnin təhlükəsiz ötürülmə protokolunu.



Tapşırıq 7

Tutaq ki, kompüterin yaddaşında hər bir işarəni saxlamaq üçün yaddaşın 2 Baytı istifadə olunur.

İşarələr kodlaşmasının belə modelində, aşağıdakı cümləni yadda saxlamaq üçün hansı həcm lazım olacaq:

გამარჯობა მსოფლიო!

- ა) 36 Bit.
- ბ) 144 Bit.
- გ) 256 Bit.
- დ) 288 Bit.

1 2 3 4 5 6 7 8 9 10 11 12 13 14 15 16 17 18 19 20 21 22 23 24 25 26 27 28 29 30 31

Tapşırıq 8

Sadalananlardan hansı funksiya əməliyyat sisteminin mahiyyətini təqdim etmir?

- ə) Fayl siteminin idarə olunması.
- ə) Resursların bölünməsi.
- ə) Virtual yaddaşın yaradılması.
- ə) Aşağı səviyyəli draiverin yüklənməsi.

Tapşırıq 9

Sadalanan cihazlardan hansı məlumat daxil etmə cihazı deyil?



ə) Sensorlu ekran.



ə) Sənəd kamerası.



ə) Dinamikər.



ə) Barkod skaneri.

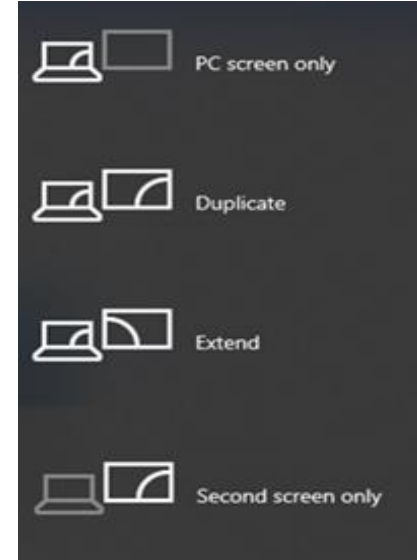
1 2 3 4 5 6 7 8 9 10 11 12 13 14 15 16 17 18 19 20 21 22 23 24 25 26 27 28 29 30 31

Tapşırıq 10

Şəkildə əlavə ekranın kompüterlə birləşdirilmə rejimləri verilmişdir.

Sadalanan rejimlərdən hansını seçdikdə kompüter və əlavə ekranda eyni görüntünü alırıq.

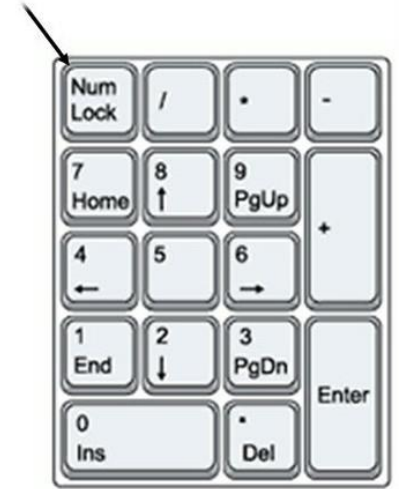
- Ⓛ) Extend.
- ⓓ) Duplicate.
- ⓖ) PC screen only.
- Ⓢ) Secondary screen only.



Tapşırıq 11

NumLock klavişini söndürdükdə əlavə ədədi klaviaturanın necə işlədiyini düzgün əks etdirən müddəa aşağıdakılardan hansıdır?

- ə) Əlavə ədədi klaviatura işləməyəcək.
- ə) Əlavə ədədi klaviaturanın işləmə rejimi dəyişməyəcək.
- ğ) Əlavə ədədi klaviatura naviqasiya klavişləri rejimində işləyəcək.
- ϕ) Əlavə ədədi klaviatura funksional klavişlər (F1-F12) rejimində işləyəcək.



1 2 3 4 5 6 7 8 9 10 11 12 13 14 15 16 17 18 19 20 21 22 23 24 25 26 27 28 29 30 31

Tapşırıq 12

Sadalananlardan hansı 64-Bitlik prosessor tərəfindən bir takt (zaman vahidi) tezliyində işlənən məlumatın həcmidir?

- ə) 8 Bayt.
- ə) 16 Bayt.
- ə) 32 Bayt.
- ə) 64 Bayt.

1 2 3 4 5 6 7 8 9 10 11 12 13 14 15 16 17 18 19 20 21 22 23 24 25 26 27 28 29 30 31

Tapşırıq 13

Aşağıda sadalanan müddələrdən hansı internetdə axtarılan müəllif hüququ ilə qorunan məlumatı istifadə edən zaman sizin hüquqlarınızı düzgün əks etdirir?

- ə) İnternetdə axtarılmış məlumatları icazəsiz dəyişdirmək və istifadə etmək mümkündür.
- ə) İnternetdə axtarılmış məlumatın icazəsiz nüsxəsini yaratmaq və qeyri-kommersiyal məqsədlər üçün istifadə etmək mümkündür.
- ç) İnternetdə axtarılmış məlumatı müəllif hüququna malik şəxsin yazılı icazəsi ilə istifadə etmək mümkündür.
- ç) İnternetdə axtarılmış məlumatı mənbəyini göstərmədən təhsil məqsədləri üçün istifadə etmək mümkündür.

Tapşırıq 14

Sadalananlardan hansı müddəa/müddəalar daimi yaddaşın (ROM - Read Only Memory) mahiyyətini düzgün təsvir edir?

- I. Prosesor daimi yaddaşa yazılmış məlumatlardan istifadəçi proqramlarının buraxılması zamanı istifadə edir;
- II. Daimi yaddaşa yazılmış məlumatın saxlanması elektroenerji verilməsindən asılı deyil;
- III. Daimi yaddaşa yazılan məlumat kompüterin və/ya əməliyyat sisteminin yüklənməsi üçün baza təlimatlarını əhatə edir.

Ⓛ) Yalnız I.

Ⓜ) Yalnız I və II.

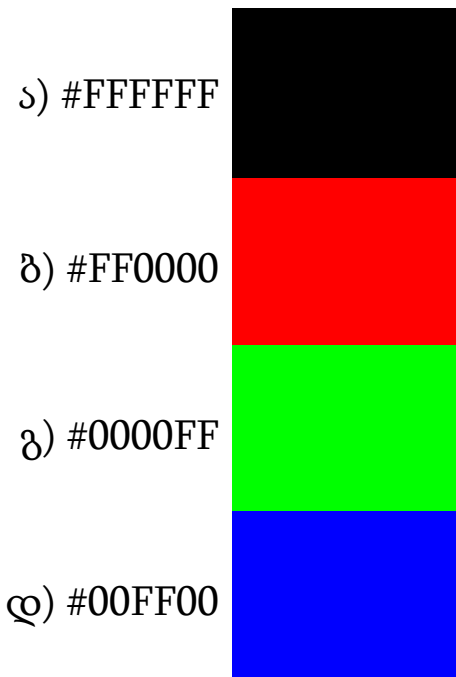
Ⓝ) Yalnız II.

Ⓞ) Yalnız II və III.

1 2 3 4 5 6 7 8 9 10 11 12 13 14 15 16 17 18 19 20 21 22 23 24 25 26 27 28 29 30 31

Tapşırıq 15

Sadalanan hansı onaltılıq kod müvafiq rəngi düzgün əks etdirir:



1 2 3 4 5 6 7 8 9 10 11 12 13 14 15 16 17 18 19 20 21 22 23 24 25 26 27 28 29 30 31

Tapşırıq 16

Tutaq ki, X ədədi ikili say sistemində ən yüksək mərtəbəsinin rəqəmi 1 olan dörd rəqəmlə yazılır, qalan mərtəbələrin rəqəmlərini yazmaq üçün iki sıfır və bir dəfə bir rəqəmindən istifadə olunur. X -in tək ədəd olduğu məlumdursa, aşağıdakılardan hansı X ədədinin qiymətidir?

.

а) 7

б) 8

в) 9

г) 11

1 2 3 4 5 6 7 8 9 10 11 12 13 14 15 16 17 18 19 20 21 22 23 24 25 26 27 28 29 30 31

Tapşırıq 17

Sadalananlardan hansı ardıcillıq komputer şəbəkəsində məlumatın ötürülmə sxemini düzgün əks etdirir?

ə) Mənbə – şifrator – dekoder – kommunikasiya kanalı – qəbuledici.

ə) Mənbə – şifrator – qəbuledici – dekoder – kommunikasiya kanalı.

ç) Mənbə – şifrator – kommunikasiya kanalı – dekoder – qəbuledici.

ç) Mənbə – dekoder – kommunikasiya kanalı – şifrator – qəbuledici.

Tapşırıq 18

Şəkildə fərqli cihazları kompüterə qoşmaq üçün istifadə olunan portlar göstərilmişdir. Portlar 1-dən 7 daxil olmaqla nömrələnmişdir.

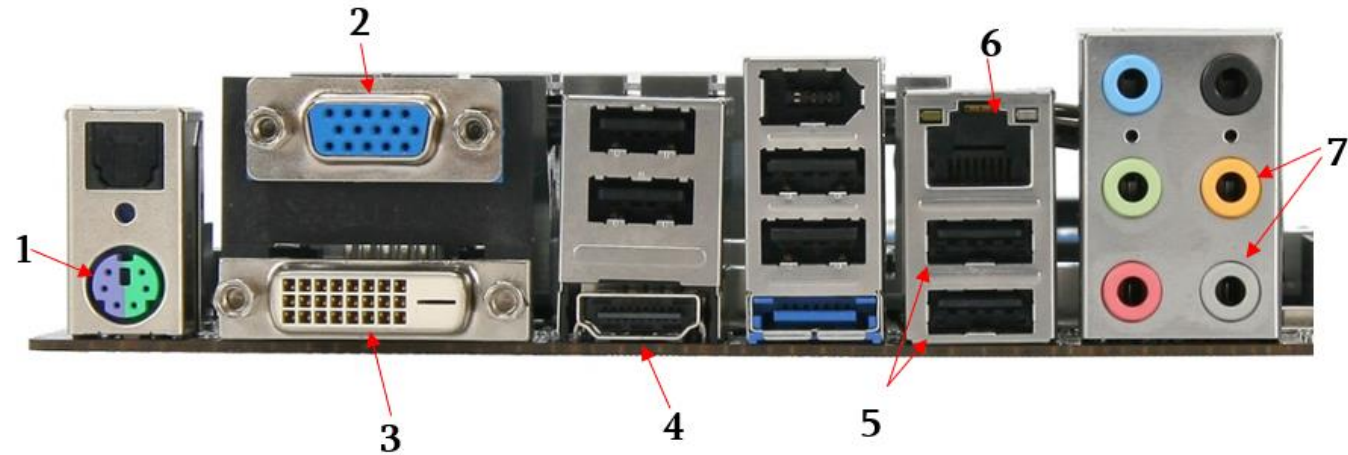
Sadalananlardan hansı ardıcılığın bütün nömrələrinin müvafiq portu standart olaraq kompüterlə proektorun birləşdirilməsini təmin edir?

ə) 1 – 2 – 4 – 5

ğ) 2 – 3 – 4 – 5

ç) 3 – 4 – 5 – 6

ə) 1 – 2 – 4 – 7

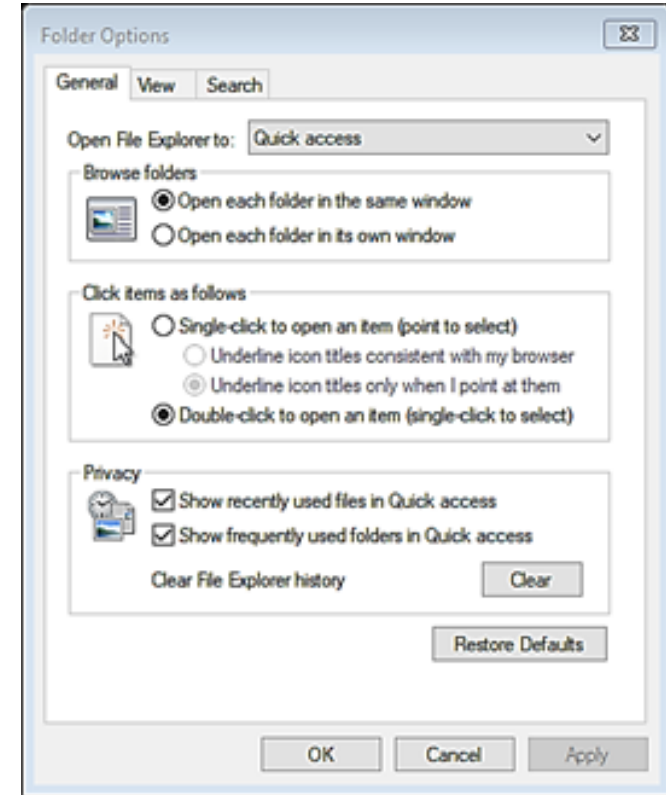


1 2 3 4 5 6 7 8 9 10 11 12 13 14 15 16 17 18 19 20 21 22 23 24 25 26 27 28 29 30 31

Tapşırıq 19

Şəkildə verilmiş Folder Options dialog pəncərəsinin General əlavəsi sadalanan elementlərdən hansını əhatə etmir?

- ⸁) Seçim sahəsini (Checkbox).
- ⸂) Mətn sahəsini (Text box).
- ⸄) Dəyişmə düymələrini (Radio Buttons).
- ⸆) Sadalanan siyahını (Drop-Down List).



1 2 3 4 5 6 7 8 9 10 11 12 13 14 15 16 17 18 19 20 21 22 23 24 25 26 27 28 29 30 31

Tapşırıq 20

Aşağıdakı qrafiklərdən hansı təsviri təqdim etmək üçün həndəsi fiqurlardan və riyazi tənliklərdən **istifadə etmir**?

ə) Rastr qrafiki.

ə) Vektor qrafiki.

ə) Fraktal qrafik.

ə) Üç ölçülü (3D) qrafik.

1 2 3 4 5 6 7 8 9 10 11 12 13 14 15 16 17 18 19 20 21 22 23 24 25 26 27 28 29 30 31

Tapşırıq 21

ASCII kodlaşmanı aşağıdakı hansı müddəa/müddəalar düzgün ifadə edir?

- I. ASCII kodlaşma standartı praktik olaraq bütün dillərin əlifbasının işarələrini (simvolları, hərfləri) komputerdə təqdim etməyə imkan verir.
- II. ASCII sistemində böyük və kiçik registrin latın hərflərinin kodu eynidir.
- III. ASCII kodlaşma bir simvolu təqdim etmək üçün 8 Bit (standart versiya - 7 Bit) istifadə edir.

ə) Yalnız I.

ə) Yalnız I və II.

ə) Yalnız II və III.

ə) Yalnız III.

1 2 3 4 5 6 7 8 9 10 11 12 13 14 15 16 17 18 19 20 21 22 23 24 25 26 27 28 29 30 31

Tapşırıq 22

Şəkildə HTML dilində yazılmış kod verilmişdir, harada ki <p> və </p> qeydləri istifadə olunmuşdur.

Sadalananlardan hansı bu qeydləri ifadə edir?

ა) Teq.

ბ) Dəyişən.

გ) Atribut.

დ) Operator.

```
<!DOCTYPE html>
<html>
<head>
<title>ჩემი ვებგვერდი</title>
</head>
<body>

<p>გამარჯობა მსოფლიო!</p>

</body>
</html>
```

1 2 3 4 5 6 7 8 9 10 11 12 13 14 15 16 17 18 19 20 21 22 23 24 25 26 27 28 29 30 31

Tapşırıq 23

Aşağıdakı hansı müddəa İP ünvanını düzgün xarakterizə etmir?

- ə) Şəbəkəyə qoşulmuş hər bir cihazın öz IP ünvanı olur.
- ə) Xarici IP ünvanla kompüterə başqa kompüterdən daxil olmaq mümkündür.
- ə) Şəbəkənin adapterini istehsal edən firma tərəfindən kompüter üçün IP ünvanı verilir.
- ə) Kompüter cihazları şəbəkədə bir-birilərinin identifikasiyası və kommunikasiyası üçün IP ünvanlarından istifadə edirlər.

1 2 3 4 5 6 7 8 9 10 11 12 13 14 15 16 17 18 19 20 21 22 23 24 25 26 27 28 29 30 31

Tapşırıq 24

Sadalanan hansı ardıcılıq şəkilə verilmiş **Creative Commons (CC) lisenziya növünü** düzgün təsvir edir?



- ə) Müəllifi göstərməklə – kommersiya məqsədi ilə – dəyişdirilmədən.
- ə) Müəllifi göstərməklə – qeyri-kommersiya məqsədi ilə – dəyişdirilmədən.
- ə) Müəllifi göstərməklə – kommersiya məqsədi ilə – dəyişdirmə hüququ ilə.
- ə) Müəllifi göstərməklə – qeyri-kommersiya məqsədi ilə – dəyişdirmə hüququ ilə.

Tapşırıq 25

Kompüterin videosistemini sadalanan hansı komponentlər birliyi təşkil edir?

- ə) Monitor, videoadapter, əməliyyat yaddaşı.
- ə) Monitor, mərkəzi prosessor, videoyaddaş.
- ə) Monitor, videoadapter, videoadapterin drayveri.
- ə) Monitor, mərkəzi prosessor, videoadapterin prosessoru.

Tapşırıq 26

İkili, səkkizli və onaltılı say sistemində yazılmış onluq ədədi 217-ni, cədvəldə verilmiş hansı sətir düzgün əks etdirir?

	İkili	Səkkizli	Onaltılı
ə)	1101 1001	331	D9
ə)	1020 1001	351	B9
ə)	1101 1011	391	D3
ə)	1001 0011	131	G9

1 2 3 4 5 6 7 8 9 10 11 12 13 14 15 16 17 18 19 20 21 22 23 24 25 26 27 28 29 30 31

Tapşırıq 27

Sadalanan məlumat saxlama cihazlarının hansı üçlüyünün hər biri optik texnologiyadan istifadə edir?

ə) Blu-Ray, CD, DVD

ə) DVD, HDD, SSD

ə) SSD, Blu-Ray, DVD

ə) USB flash drive, DVD, CD

Tapşırıq 28

Videoadapter xüsusiyyətlərinin təsvirində bir neçə parametr buraxılmışdır. Aşağıdakı ardıcılıqlardan hansı təsvirdə buraxılmış yerlərin ardıcılığına uyğundur?

- ə) GDDR5 – 8 GB – PCI Express 3.0 – 1410 MHz
- ð) PCI Express 3.0 – GDDR5 – 1410 MHz – 8 GB
- ç) 1410 MHz – 8 GB – GDDR5 – PCI Express 3.0
- ç) GDDR5 – 1410 MHz – 8 GB – PCI Express 3.0

yaddaş tipi	-----
Yaddaş həcmi	-----
İnterfeys	-----
Sərinləmə sistemi	aktiv
Yaddaş interfeysi	256-bit
çıxış bağlayıcıları	DVI x 1 HDMI x 2 Display Port x 2
ölçü	264.9 x 264.9 mm
İşləmə tezliyi	-----



1 2 3 4 5 6 7 8 9 10 11 12 13 14 15 16 17 18 19 20 21 22 23 24 25 26 27 28 29 30 31

Tapşırıq 29

Maksimal xal- 2

İnternetdə məlumat yayımlayarkən və printerdə çap edərkən PDF (Portable Document Format) formatının faylından nə üçün istifadə olunduğunu izah edin. PDF faylı yaratmağının iki fərqli üsulunu təsvir edin.

1 2 3 4 5 6 7 8 9 10 11 12 13 14 15 16 17 18 19 20 21 22 23 24 25 26 27 28 29 30 31

Tapşırıq 30

Maksimal xal - 2

Rəqəmsal təhlükəsizliyin nə demək olduğunu izah edin; aşağıdakı üsullardan istifadə edərək məlumatların necə qorunduğunu təsvir edin:

- Təhlükəsiz parolun yaradılması;
- Ehtiyat nüsxəsinin yaradılması;
- Giriş icazəsinin müəyyən edilməsi;
- Elektron imzasının yaradılması.

1 2 3 4 5 6 7 8 9 10 11 12 13 14 15 16 17 18 19 20 21 22 23 24 25 26 27 28 29 30 31

Tapşırıq 31

Maksimal xal - 3

Kompüter alarkən/seçərkən onun əsas komponentlərinin xüsusiyyətlərinə diqqət edirlər. Sistem blokunun komponentlərindən iki komponent seçin, məsələn, anaplata, mərkəzi prosessor, əməliyyat yaddaşı, videoadapter, sabit disk və.s. Onların mahiyyətini izah edin. Alarkən diqqət edəcəyiniz seçilmiş komponentlərin əsas xüsusiyyətlərini (minimum iki) sadalayın və təsvir edin.

1 2 3 4 5 6 7 8 9 10 11 12 13 14 15 16 17 18 19 20 21 22 23 24 25 26 27 28 29 30 31