

ტესტი გეოგრაფიაში

ინსტრუქცია

თქვენ წინაშეა საგამოცდო ტესტის ელექტრონული ბუკლეტი.

ყურადღებით გაეცანით ტესტის თითოეული დავალების ინსტრუქციას, კარგად გაიაზრეთ დავალების მოთხოვნა და შემდეგ დაიწყეთ მუშაობა.

ტესტზე მუშაობისას გამოიყენეთ თანდართული რუკები.

გაითვალისწინეთ, თუ სწორ პასუხთან ერთად არასწორ პასუხსაც მიუთითებთ, ქულას ვერ მოიპოვებთ.

ტესტის მაქსიმალური ქულაა 59.

ტესტზე სამუშაოდ გეძლევათ 2 საათი და 40 წუთი.

გისურვებთ წარმატებას!

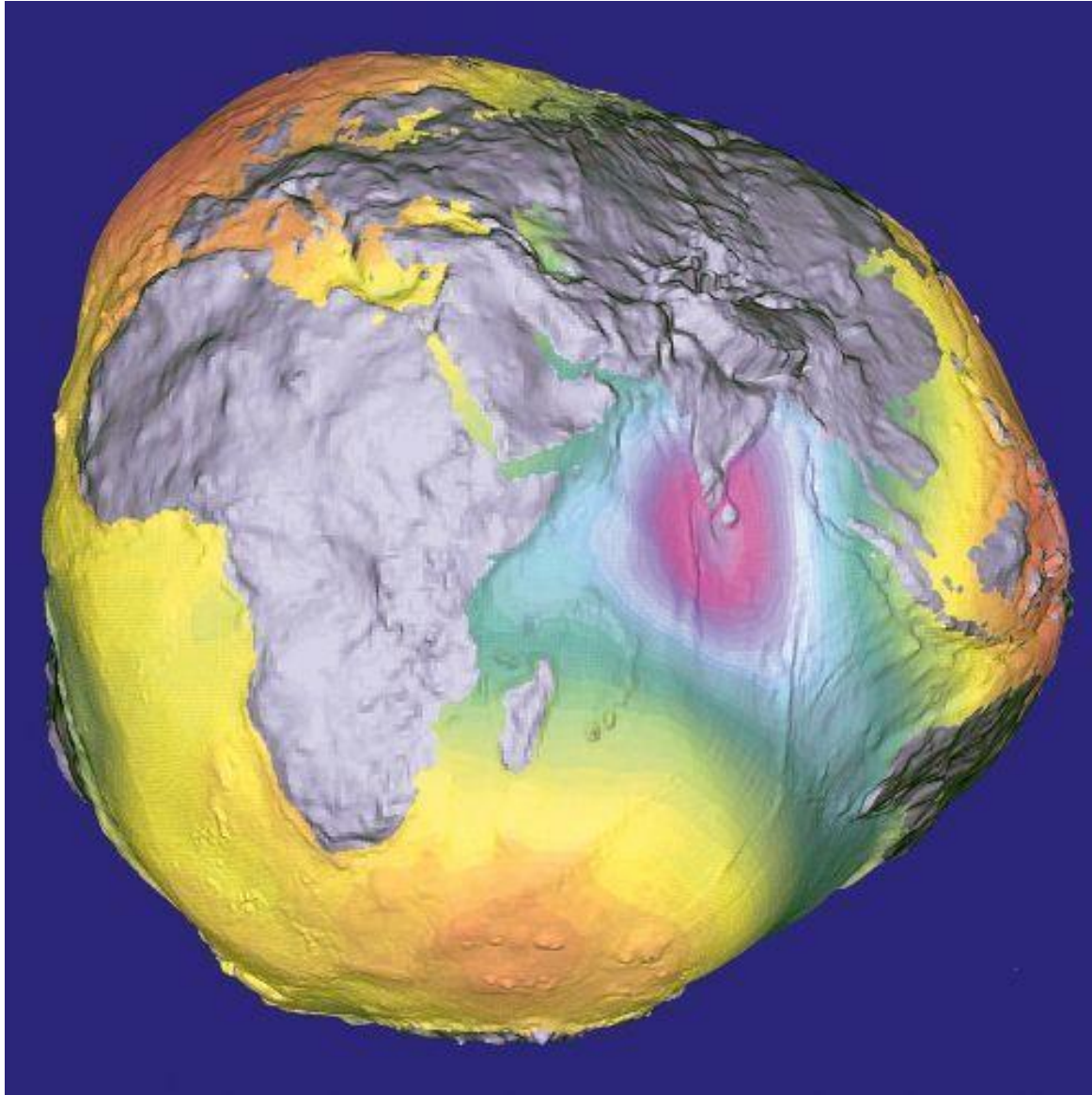


- კითხვა არჩევითი პასუხებით - დავალება № 1-17

ინსტრუქცია

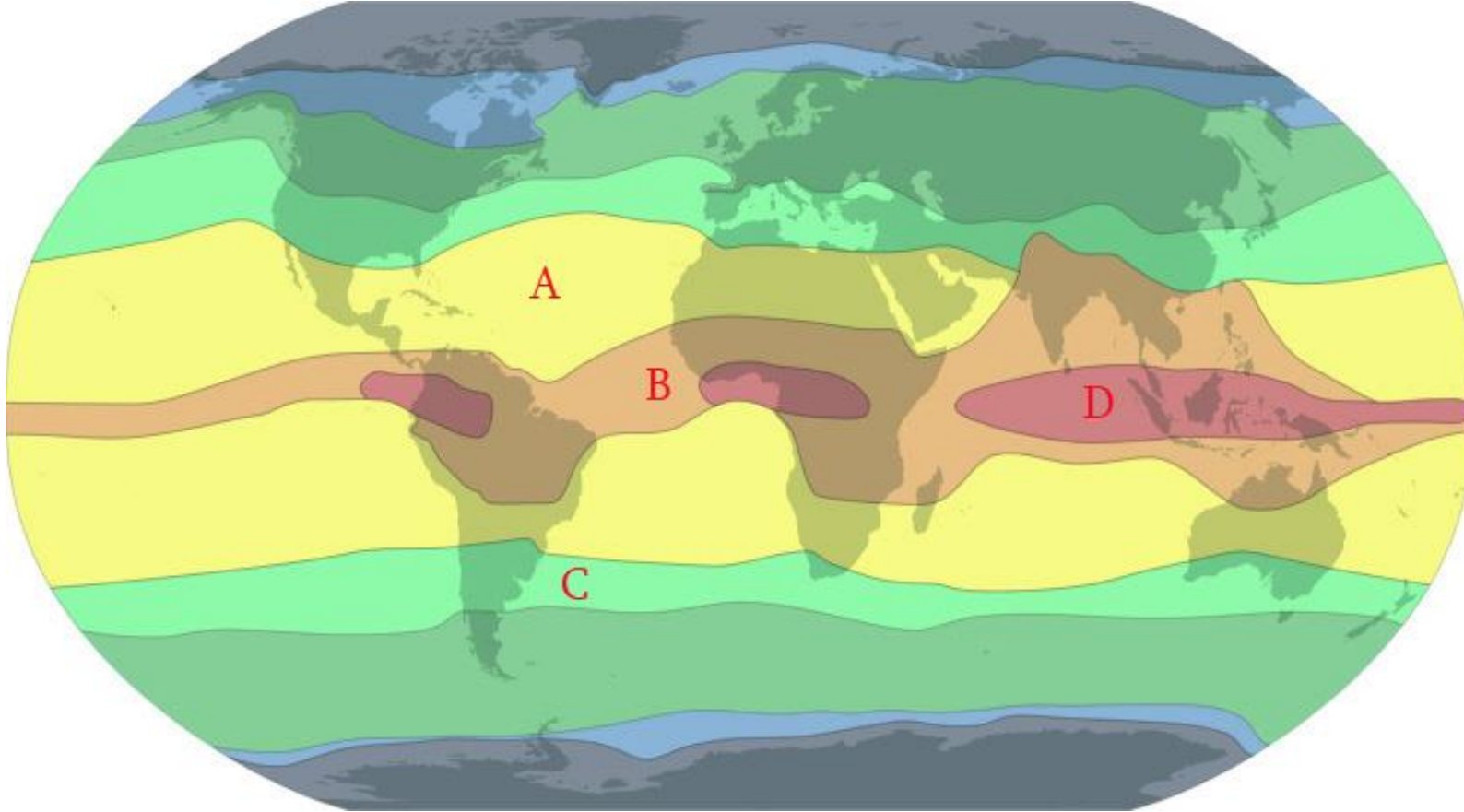
თითოეულ კითხვას ახლავს ოთხი სავარაუდო პასუხი. მათგან მხოლოდ ერთია სწორი. არჩეული პასუხი გადაიტანეთ პასუხების ფურცელში ამგვარად: პასუხების შესაბამის უჯრედში გააკეთეთ აღნიშვნა - X. არც ერთი სხვა აღნიშვნა, ჰორიზონტალური თუ ვერტიკალური ხაზები, შემოხაზვა და ა. შ. ელექტრონული პროგრამის მიერ არ აღიქმება. თუ გსურთ პასუხების ფურცელზე მონიშნული პასუხის გადასწორება, მთლიანად გააფერადეთ უჯრა, რომელშიც დასვით X ნიშანი და შემდეგ მონიშნეთ პასუხის ახალი ვარიანტი (დასვით X ნიშანი ახალ უჯრაში). შეუძლებელია, ხელმეორედ აირჩიოთ ის პასუხი, რომელიც გადაასწორეთ. თითოეული დავალება ფასდება 1 ქულით.

(1) 1. რა ჰქვია ილუსტრაციაზე ნაჩვენებ დედამიწის საერთო სახის გამომხატველ წარმოდგენით ფიგურას?



- ა) ასტეროიდი;
- ბ) ელიფსოიდი;
- გ) პარაბოლოიდი;
- დ) გეოიდი.

(1) 2. კლიმატური სარტყლების რუკაზე რომელი ასოთია აღნიშნული ეკვატორული კლიმატური სარტყელი?



ა) A

ბ) B

გ) C

დ) D

(1) 3. ჩამოთვლილთაგან რომელი უდაბნო მდებარეობს სამხრეთ ნახევარსფეროში?



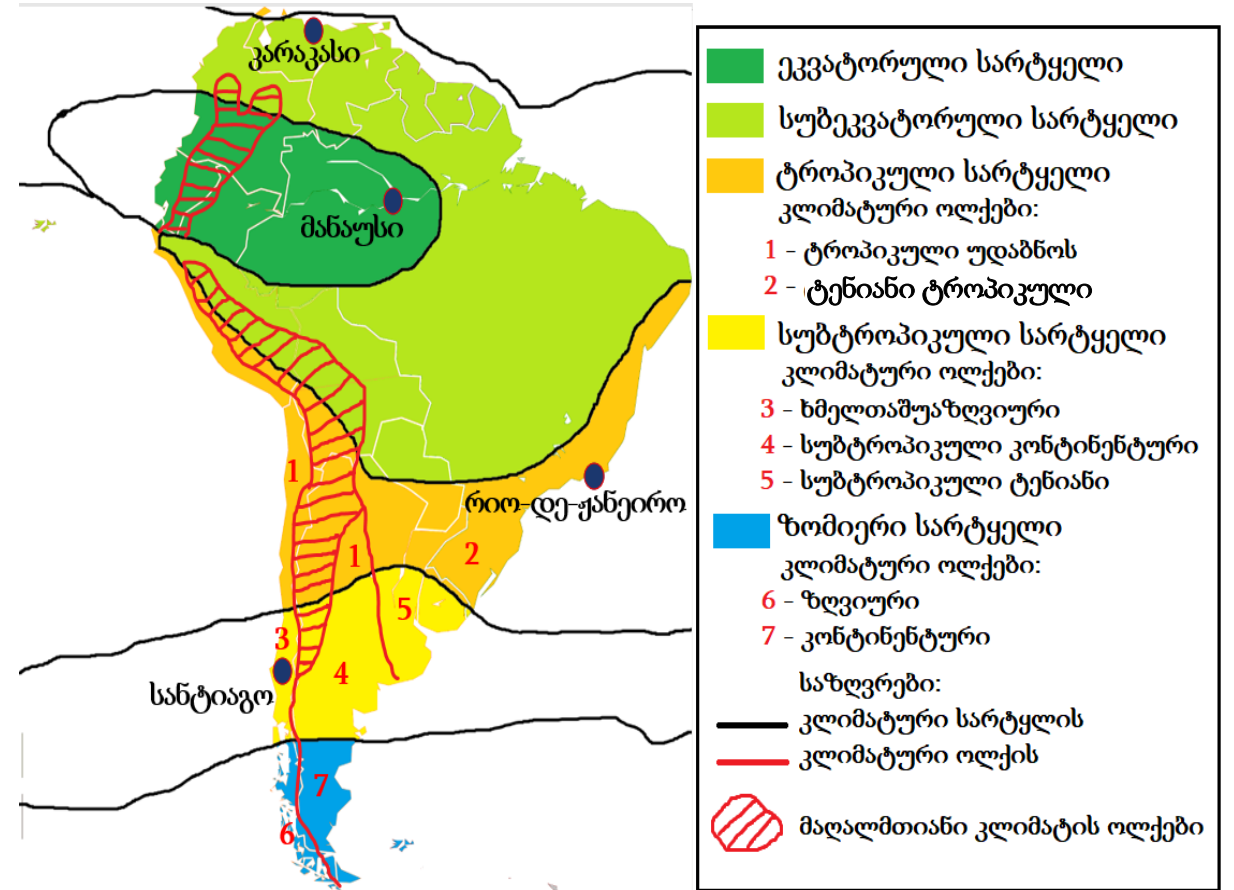
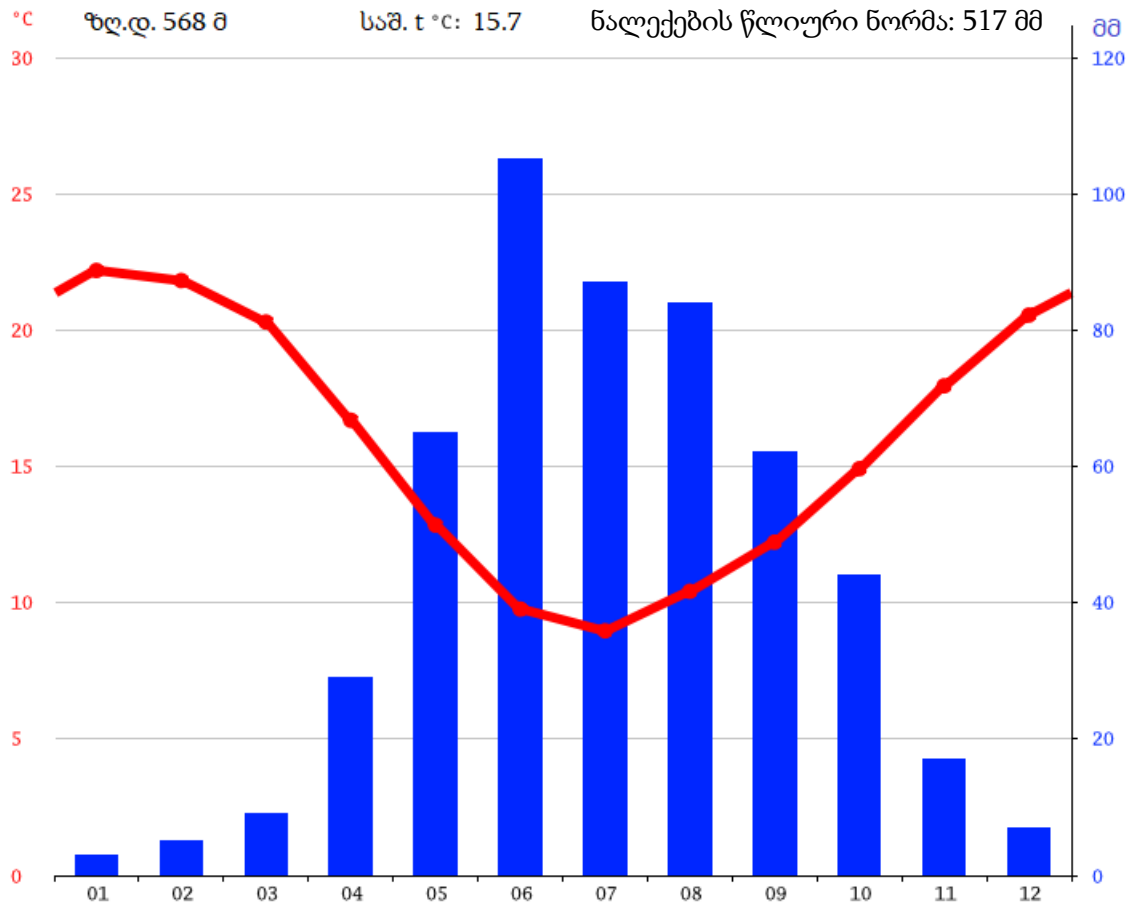
ა) საჰარა;

ბ) ატაკამა;

გ) ყარაყუმი;

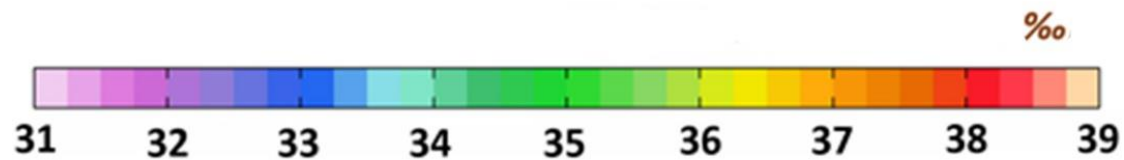
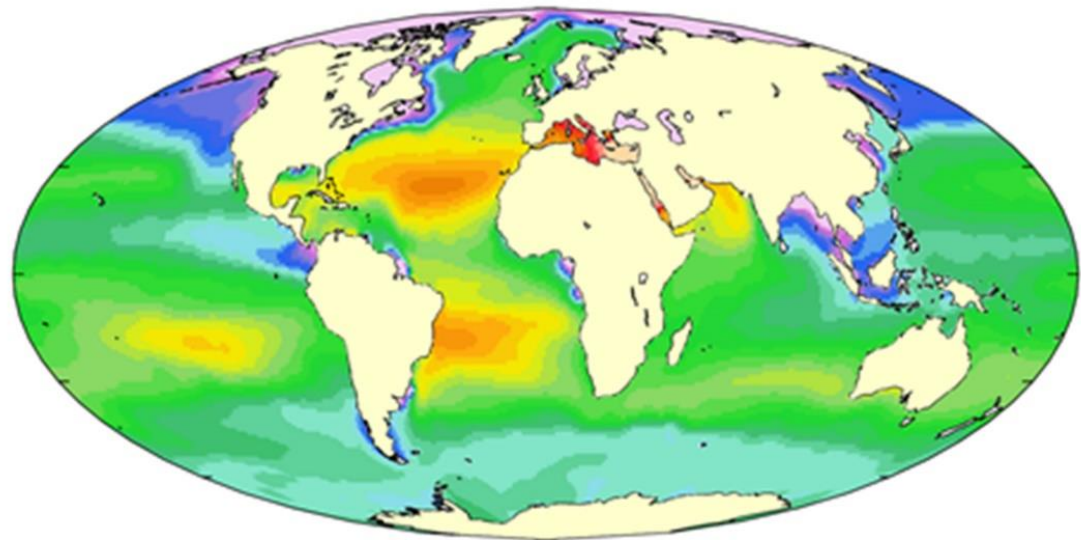
დ) გობი.

(1) 4. რომელი ქალაქის კლიმატური დიაგრამაა მოცემული ილუსტრაციაზე?



- ა) კარაკასის;
- ბ) მანაუსის;
- გ) რიო-დე-ჟანეიროს;
- დ) სანტიაგოს.

(1) 5. რა ინფორმაციაა ასახული რუკაზე?



- ა) წყლის ზედაპირული ფენის საშუალო ტემპერატურა;
- ბ) წყლის ზედაპირული ფენის საშუალო მარილიანობა;
- გ) წყლის დონის რყევა მიქცევა-მოქცევის დროს;
- დ) ზედაპირული წყლის საყოფაცხოვრებო ნარჩენებით დაბინძურების ხარისხი.

(1) 6. რომელი მდინარეების წყალგამყოფია ქართლის ქედი?

ა) ლიახვისა და ქსნის;

ბ) არაგვისა და ქსნის;

გ) არაგვისა და იორის;

დ) იორისა და ილტოს.

(1) 7. რომელმა ინვაზიურმა სახეობამ დააზიანა 2016 წელს თხილის პლანტაციები დასავლეთ საქართველოში?



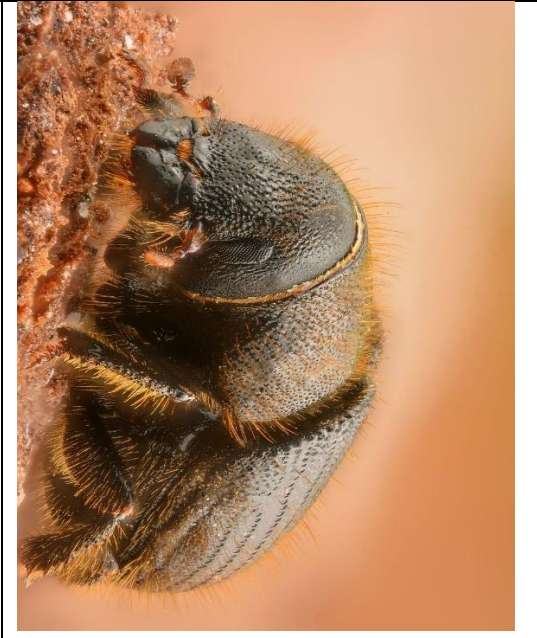
ა) მწვანე კუტკალიამ;



ბ) აზიურმა ფაროსანამ;



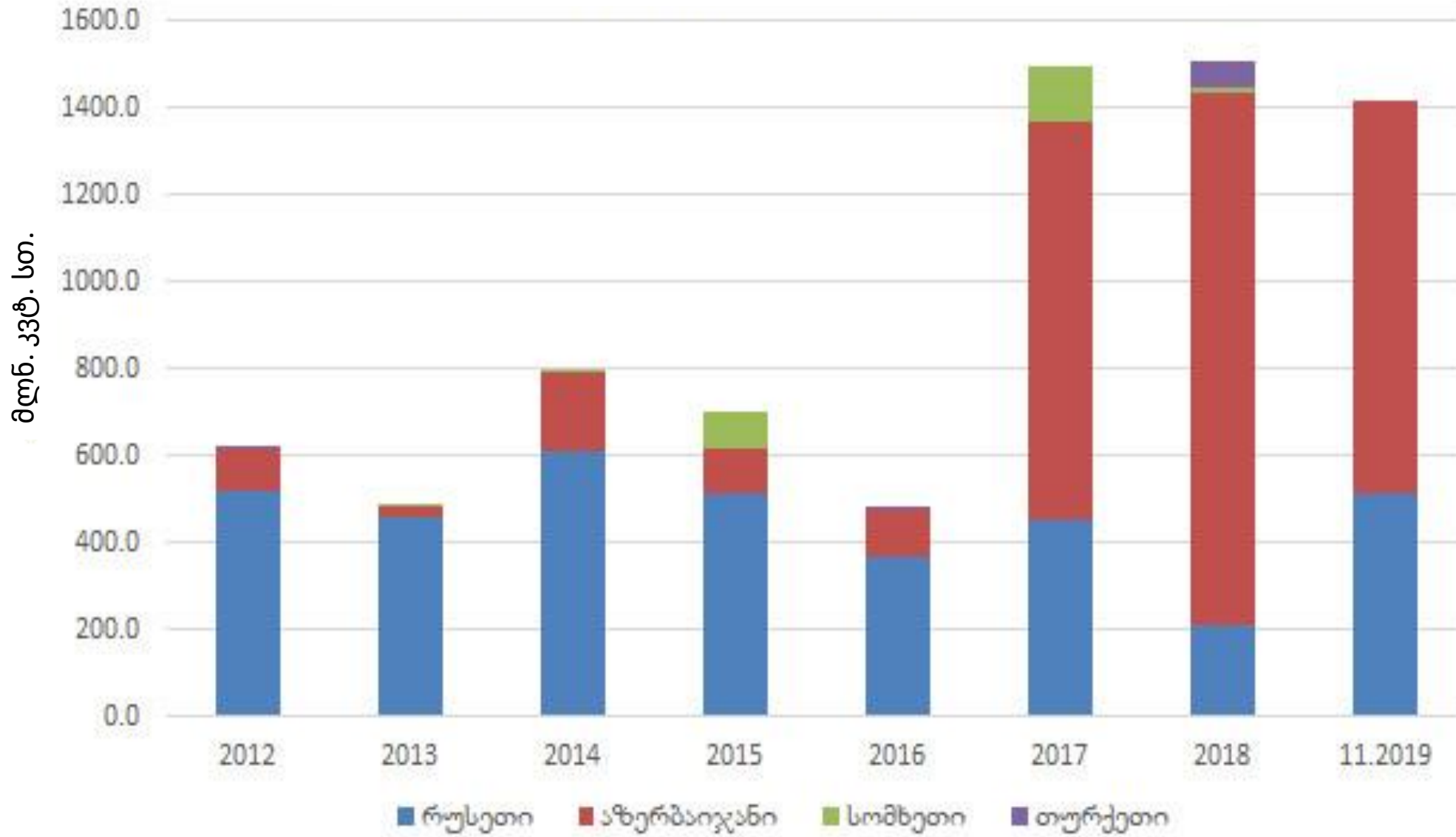
გ) კოლორადოს ხოჭომ;



დ) დიდმა ლაფანჭამიამ.

(1) 8. გაანალიზეთ დიაგრამა და განსაზღვრეთ, რის იმპორტს ასახავს მოცემული დიაგრამა?

იმპორტი საქართველოში



- ა) რკინის მადნის;
- ბ) ბუნებრივი აირის;
- გ) ელექტროენერჯის;
- დ) ნედლი ნავთობის.

(1) 9. რომელია მცდარი მსჯელობა კავკასიის შესახებ?

- ა) ყუმა-მანიჩის ღრმული რეგიონისთვის უმნიშვნელოვანესი კლიმატური ბარიერის როლს თამაშობს;
- ბ) კავკასიონის მთავარი წყალგამყოფი ქედი რეგიონს სამხრეთ და ჩრდილოეთ ნაწილებად ჰყოფს;
- გ) საქართველოს არ აქვს დასრულებული საზღვრების დემარკაცია-დელიმიტაციის პროცესი აზერბაიჯანთან;
- დ) ბიომრავალფეროვნების თვალსაზრისით კავკასიის ეკორეგიონი ევროპაში ერთ-ერთი გამორჩეულია.

(1) 10. რომელმა წყალსატევმა განიცადა ეკოლოგიური კატასტროფა მას შემდეგ, რაც მასში ჩამდინარე ორი უდიდესი მდინარის წყლები ბამბის პლანტაციების მოსარწყავად გამოიყენეს?



- ა) არალის ზღვა;
- ბ) აზოვის ზღვა;
- გ) ისიქ-ქოლის ტბა;
- დ) ბალხაშის ტბა.

(1) 11. საქართველოს ეკონომიკის რომელმა დარგმა განიცადა უფრო მეტი ვარდნა 2020 წლის განმავლობაში?

- ა) კავშირგაბმულობამ;
- ბ) ენერგეტიკამ;
- გ) ტურიზმმა;
- დ) კვების მრეწველობამ.

(1) 12. კონტურულ რუკაზე დატანილი ევროპის ავტომაგისტრალის (E117) საქართველოს ტერიტორიაზე გამავალი მონაკვეთის ნაწილი ემთხვევა:



- ა) საქართველოს სამხედრო გზას;
- ბ) საქართველოს საფოსტო გზას;
- გ) საქართველოს ევროპულ გზას;
- დ) საქართველოს აბრეშუმის გზას.

(1) 13. რომელი ლათინური ასოთია აღნიშნული სან-სანის მეგაპოლისის (მეგალოპოლისის) არეალი?



- ა) A
- ბ) B
- გ) C
- დ) D

(1) 14. რა სახელით არის ცნობილი მსოფლიო მნიშვნელობის მაღალტექნოლოგიებისა და ინოვაციების ცენტრი აშშ-ში, კალიფორნიის შტატში?

ა) კრეატიული ზონა;

ბ) სიკვდილის ველი;

გ) შენგენის ზონა;

დ) სილიკონის ველი.

(1) 15. რომელ კრიტერიუმს არ ითვალისწინებენ ადამიანური (ჰუმანური) განვითარების ინდექსის (HDI) გამოთვლისას?

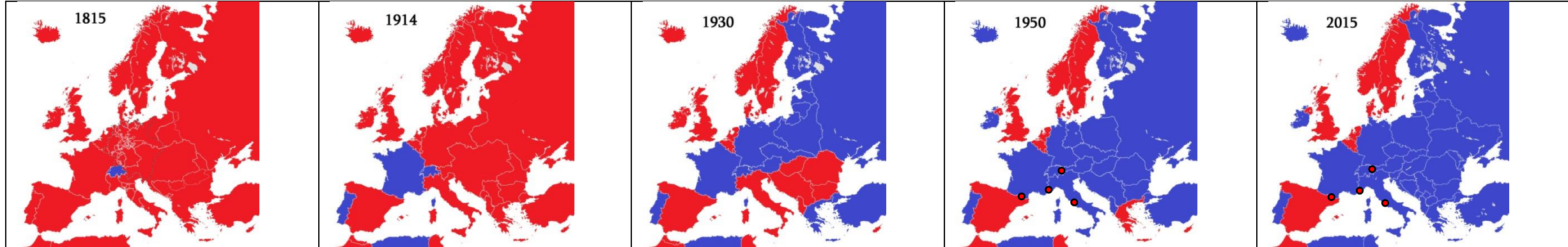
ა) მშპ-ს ერთ სულ მოსახლეზე;

ბ) სიცოცხლის მოსალოდნელ საშუალო ხანგრძლივობას;

გ) სამომხმარებლო კალათის;

დ) განათლების დონეს.

(1) 16. როგორი სახელმწიფოებია აღნიშნული რუკებზე წითელი ფერით?



ა) ფედერაციული;

ბ) მონარქიული მმართველობის;

გ) უნიტარული;

დ) რესპუბლიკური მმართველობის.

(1) 17. რომელ ქვეყანაში არ შეცვლილა პოლიტიკური სისტემა „ცივი ომის“ დასრულების შემდეგ?

ა) პოლონეთში;

ბ) უნგრეთში;

გ) ჩინეთში;

დ) ბულგარეთში.

- რუკის ანალოზი - დავალება № 18-19

ინსტრუქცია

ყურადღებით გაეცანით დავალებებში მოცემულ რუკებს (კონტურული, ფიზიკური და ტოპოგრაფიული) და უპასუხეთ კითხვებს. პასუხი მონიშნეთ ან ჩაწერეთ პასუხების ფურცელში გამოყოფილ შესაბამის ადგილას. ქულათა რაოდენობა განისაზღვრება კონკრეტული დავალების მიხედვით.

(5) 18 გაანალიზეთ რუკები და უპასუხეთ კითხვებს:

(1) 18.1. რომელია მ. მონბლანის გეოგრაფიულ კოორდინატები?



- ა) 45° ჩ.გ. და 6° დ.გ.
- ბ) 45° ჩ.გ. და 6° ა.გ.
- გ) 6° ს.გ. და 45° ა.გ.
- დ) 6° ს.გ. და 45° დ.გ.

(1) 18.2. რომელი უღელტეხილი აკავშირებს რაჭას და ჩრდილოეთ ოსეთის რესპუბლიკას (რუსეთი)?

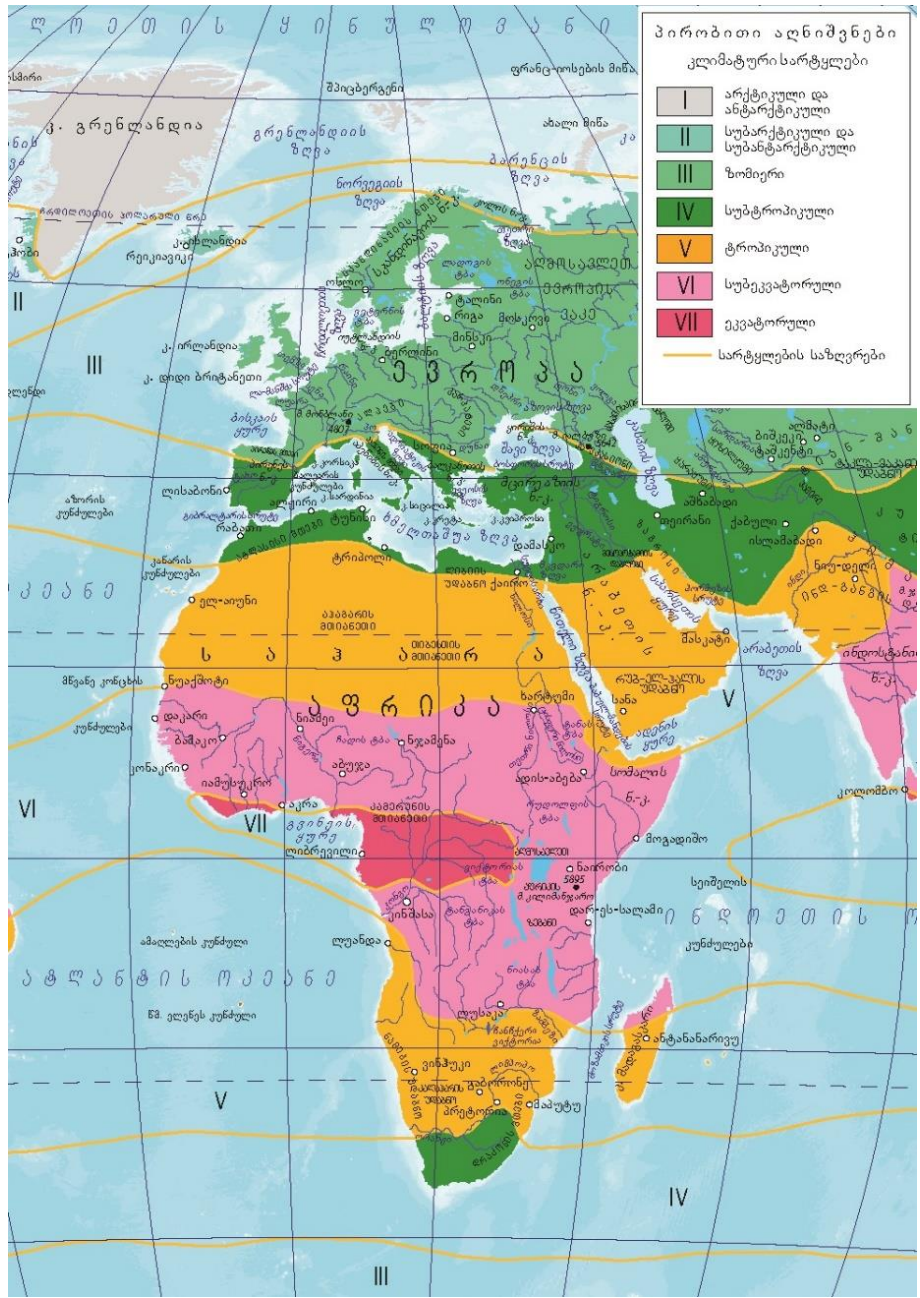


- ა) როკის;
- ბ) ჯვრის;
- გ) მამისონის;
- დ) გოდერძის.

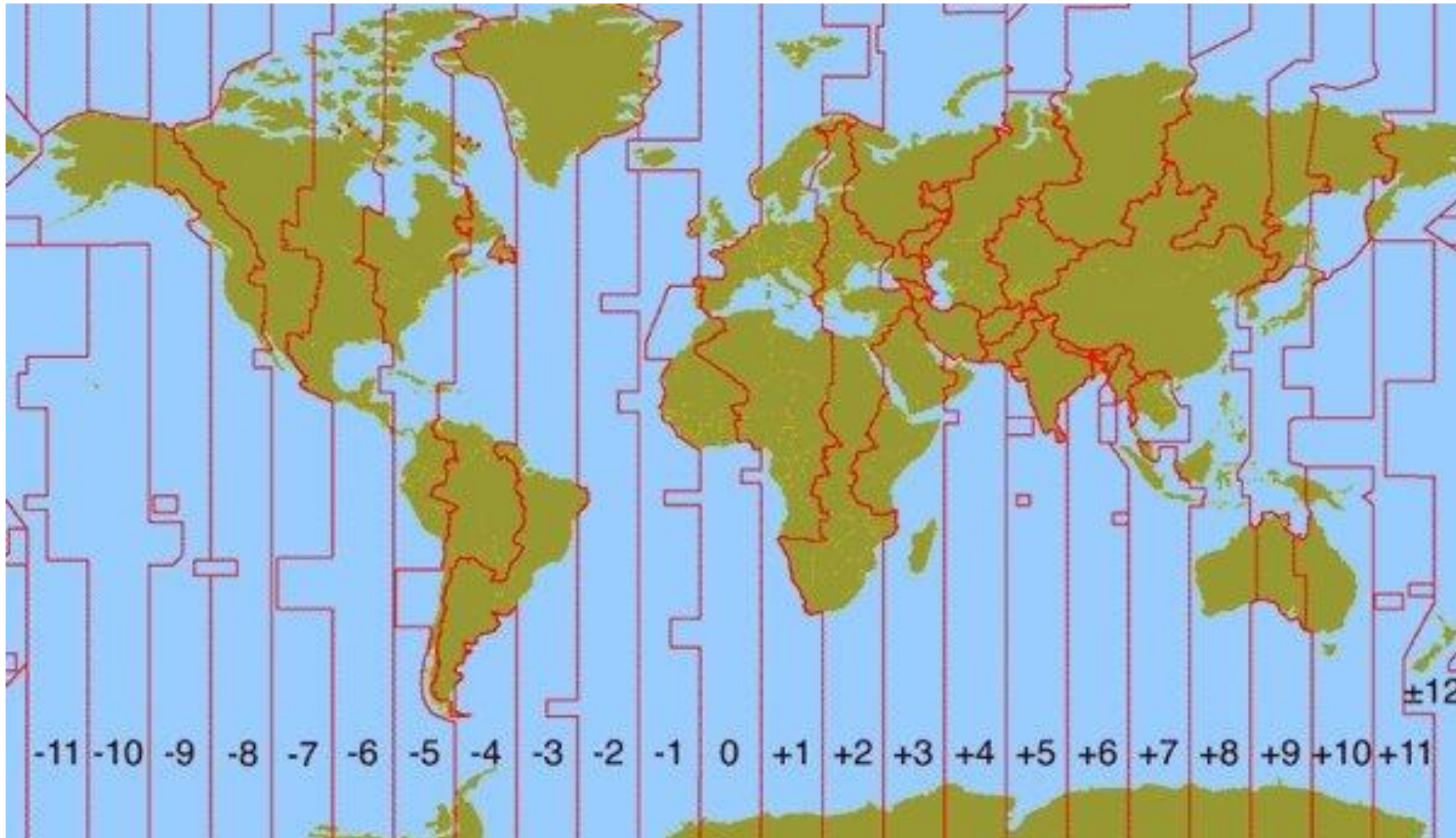
(1) 18.3. რა მიმართულებით მდებარეობს ქ. დამასკოდან ქ. რეიკიავიკი, განსაზღვრეთ ჰორიზონტის მხარე?



(1) 18.4. რომელ კლიმატურ სარტყლებში მდებარეობს კ. მადაგასკარი?

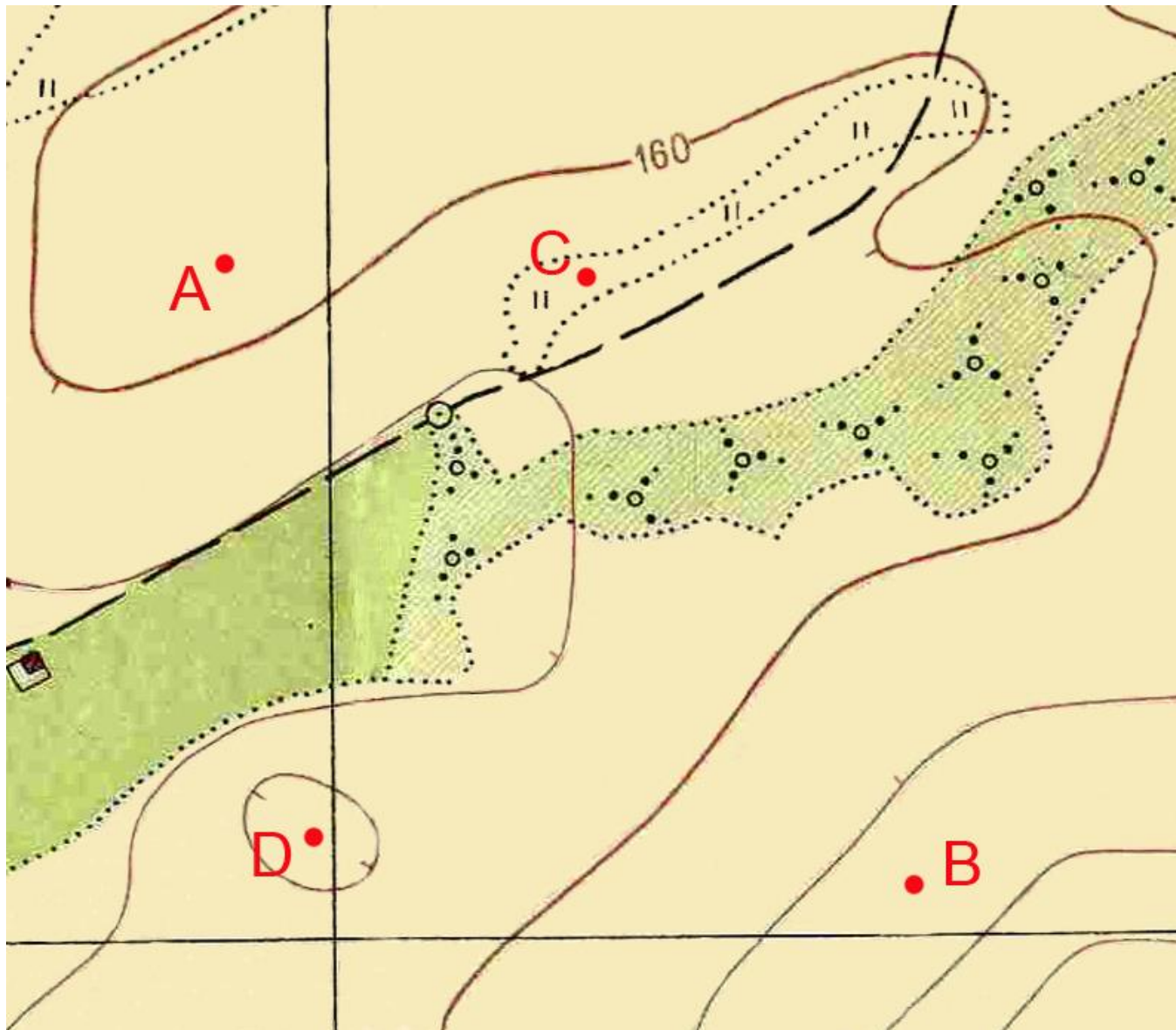


(1) 18.5. რომელი საათი იქნება გრინვიჩის დროით, თუ ქ. ტოკიოში 21 საათია?

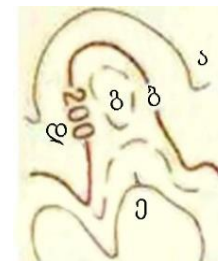


(5) 19. გაანალიზეთ ტოპოგრაფიული რუკის ფრაგმენტები და უპასუხეთ კითხვებს:

(1) 19.1. მოცემული წერტილებიდან რომელი მდებარეობს ზღვის დონიდან უფრო დაბლა?

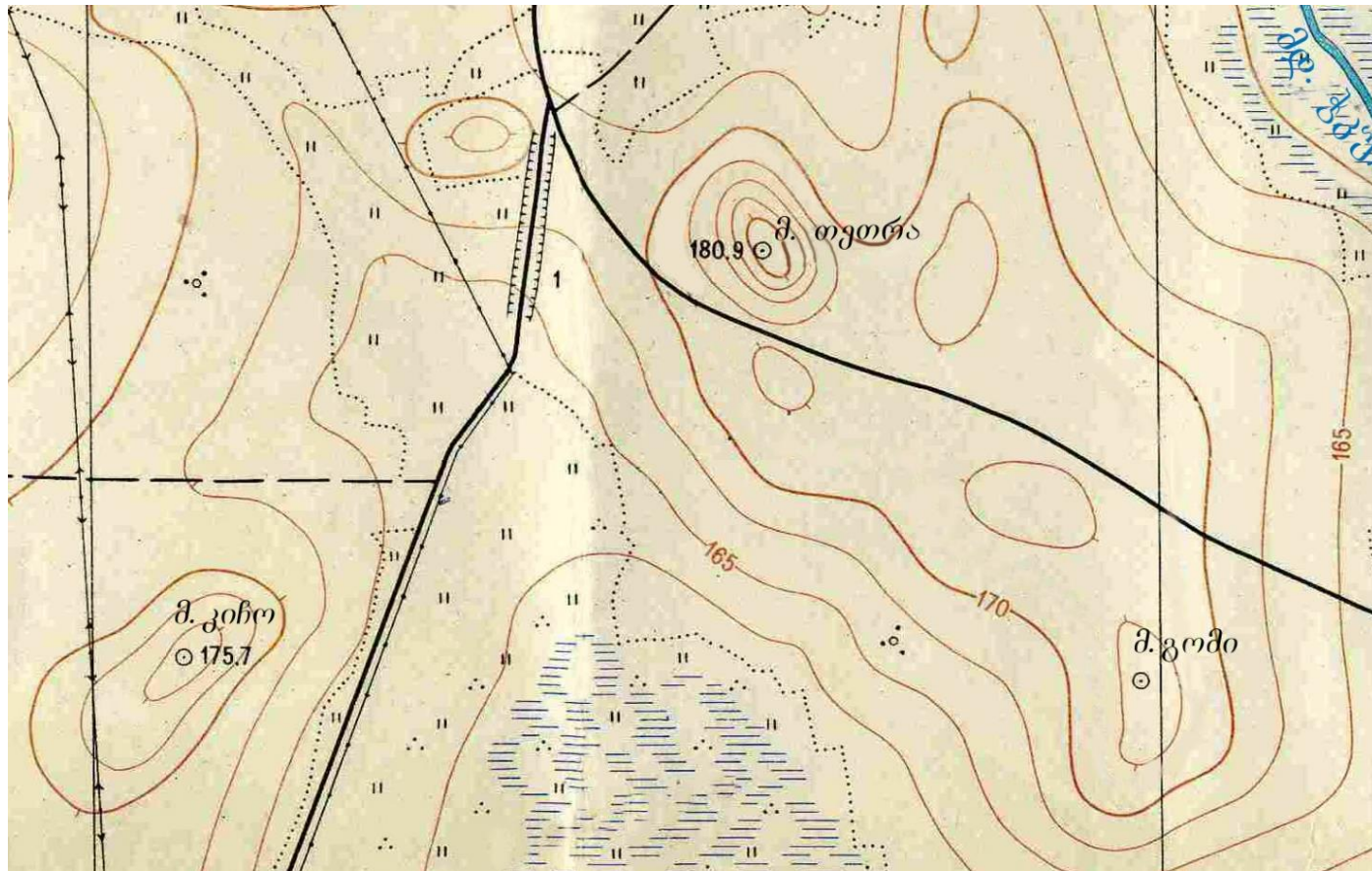


- ა) A
- ბ) B
- გ) C
- დ) D

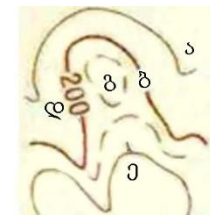


- ა) ძირითადი პორიზონტალები
- ბ) ძირითადი გამსხვილებული პორიზონტალები
- გ) დამატებითი პორიზონტალები (ნახევრადპორიზონტალები)
- დ) პორიზონტალების სიმაღლის ნიშნულები მ-ში
- ე) კალთის დახრის მაჩვენებლები (ბერგშტრიხები)

(1) 19.2. დაახლოებით რა აზიმუტით მდებარეობს მ. თეთრადან მ. კიჩო?

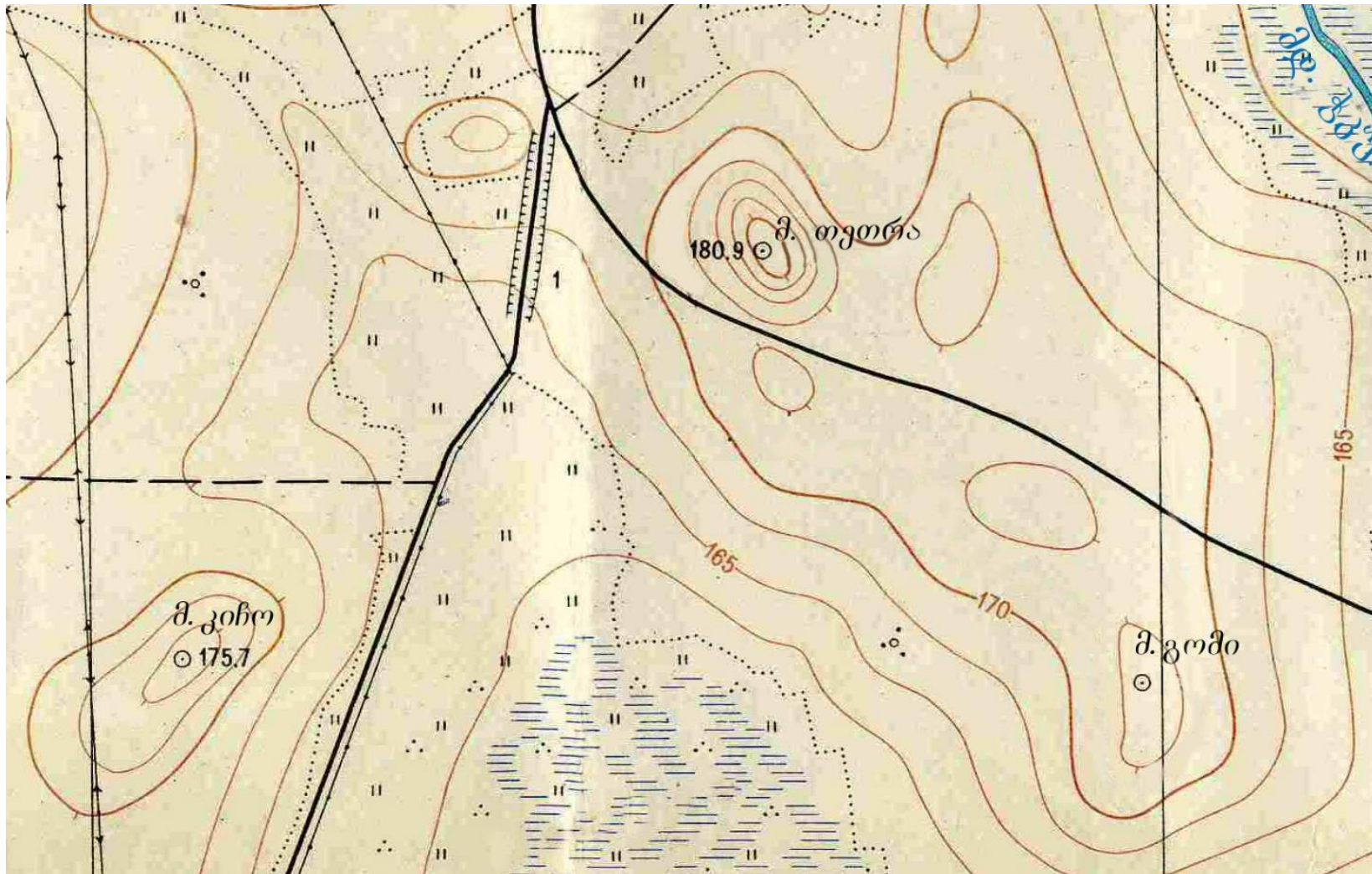


- ა) 35°
- ბ) 130°
- გ) 235°
- დ) 330°

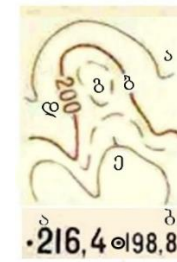


- ა) ძირითადი ჰორიზონტალები
- ბ) ძირითადი გამსხვილებული ჰორიზონტალები
- გ) დამატებითი ჰორიზონტალები (ნახევრადჰორიზონტალები)
- დ) ჰორიზონტალების სიმაღლის ნიშნულები მ-ში
- ე) კალთის დახრის მაჩვენებლები (ბერგშტრიხები)

(1) 19.3. დაახლოებით რამდენია მ. გომის აბსოლუტური სიმაღლე?



- ა) 163,2 მ
- ბ) 166,8 მ
- გ) 171,4 მ
- დ) 173, 6 მ

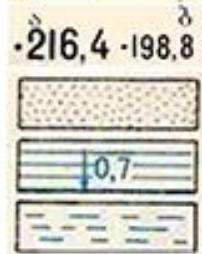
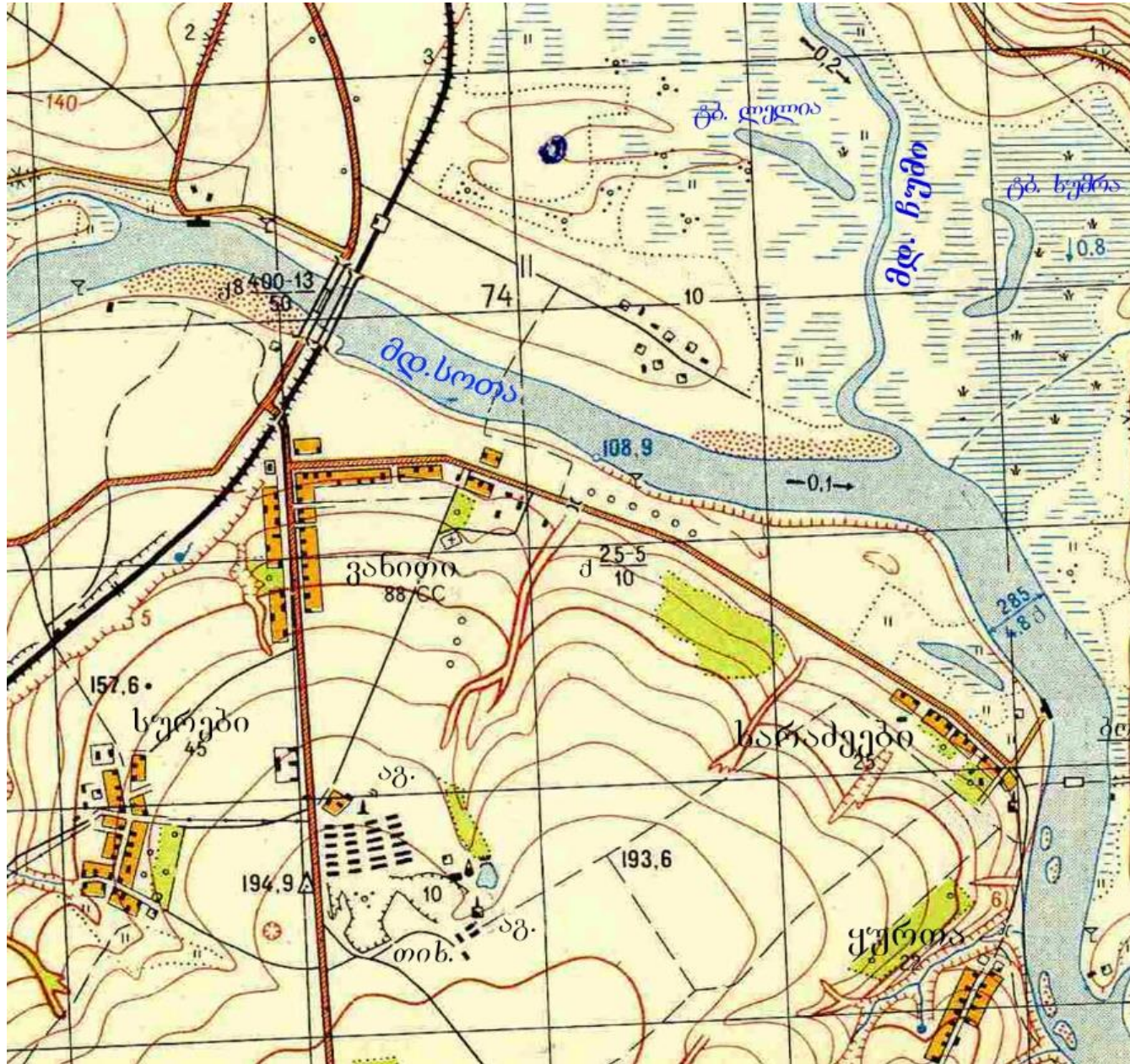


ძირითადი პორიზონტალები გაკლებულია ყოველ 2.5 მეტრში

- ა) ძირითადი პორიზონტალები
- ბ) ძირითადი გამსხვილებული პორიზონტალები
- გ) დამატებითი პორიზონტალები (ნახევრადპორიზონტალები)
- დ) პორიზონტალების სიმაღლის ნიშნულები მ-ში
- ე) კალთის დახრის მანვენებლები (ბერგშტრიხები)

- ა) ძირითადი სიმაღლის ნიშნულები
- ბ) სიმაღლის ნიშნულები

(2) 19.4. დაასახელოთ მდ. სოთას რომელი სანაპიროა უფრო ნაკლებად ათვისებული? ახსენით ამის მიზეზი.



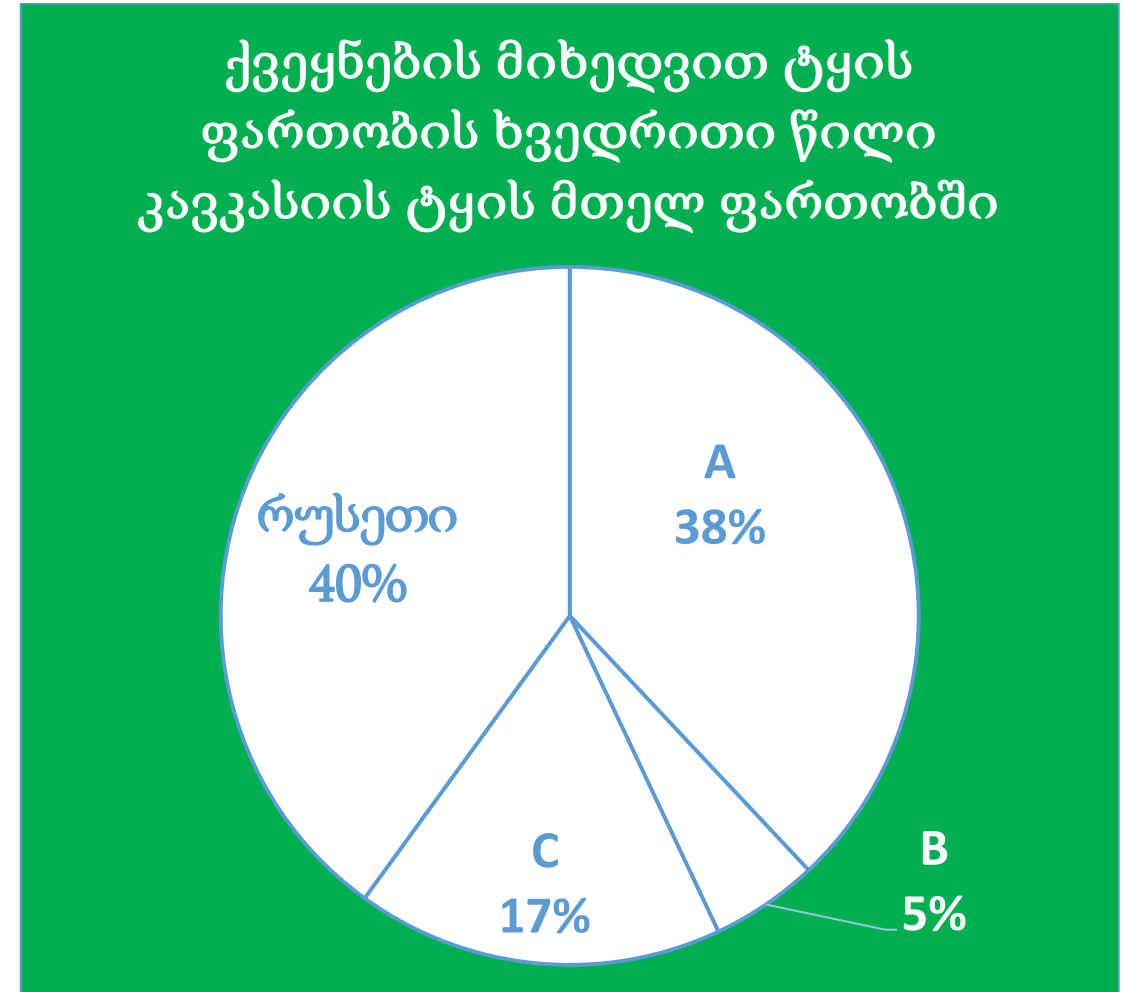
- ა) ძირითადი პორიზონტალები
 - ბ) ძირითადი გამსხვილებული პორიზონტალები
 - გ) დამატებითი პორიზონტალები (ნახევრადპორიზონტალები)
 - დ) პორიზონტალების სიმაღლის ნიშნულები მ-ში
 - ე) კალთის დახრის მანვენებლები (ბერგშტრიხები)
- ა) ძირითადი სიმაღლის ნიშნულები ბ) სიმაღლის ნიშნულები
 - ქვიშარი
 - გაუვალი და ძველადგასავლელი ჭაობები (0.7-ჭაობის სიღრმე მ-ში)
 - ადვილადგასავლელი ჭაობები
 - საცხოვრებელი და სხვა ტიპის ნაგებობები
 - გამორჩეულად ცეცხლგამძლე ნაგებობები
 - ცეცხლგამძლე ნაგებობების სიჯარბით
 - არაცეცხლგამძლე ნაგებობების სიჯარბით

- ინფორმაციის ანალიზი - დავალება № 20-28

ინსტრუქცია

ყურადღებით გაეცანით დავალებაში მოცემულ ინფორმაციას და უპასუხეთ კითხვებს. პასუხი მონიშნეთ ან ჩაწერეთ პასუხების ფურცელში გამოყოფილ შესაბამის ადგილას. ქულათა რაოდენობა განისაზღვრება კონკრეტული დავალების მიხედვით.

(1) 20. წრიულ დიაგრამაზე ლათინური ასოებით აღნიშნულ სექტორებს ლეგენდაში მიუწერეთ სამხრეთ კავკასიის შესაბამისი სახელმწიფოს სახელწოდება?

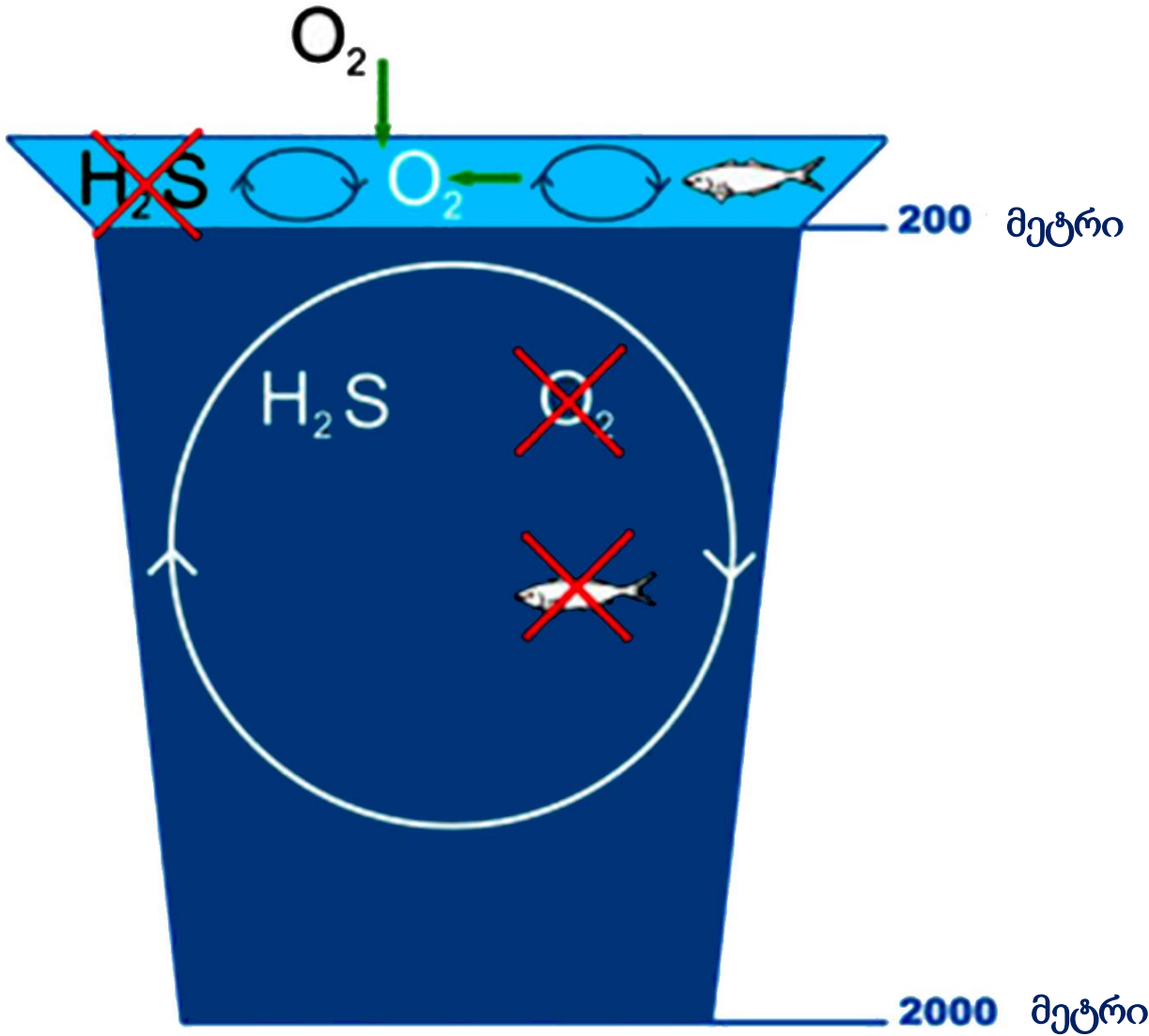


A -----
 B -----
 C -----

(1) 21. რომელი ორგანიზაციის სპეციალიზირებული დაწესებულებაა ჯანდაცვის მსოფლიო ორგანიზაცია?

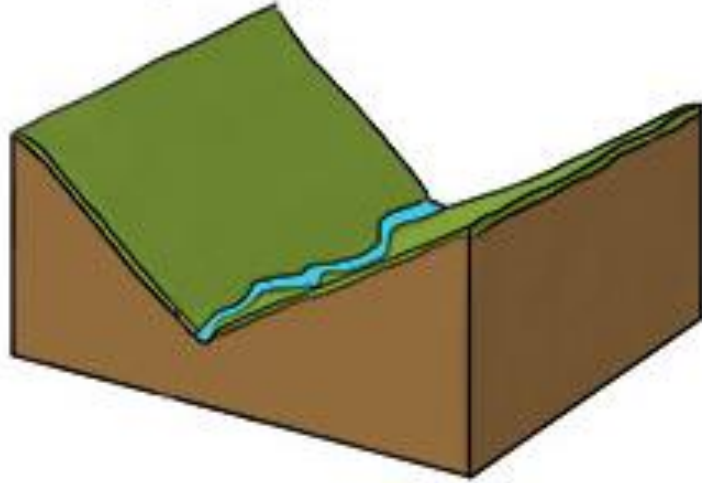


(1) 22. რომელ ზღვაში არსებულ მდგომარეობას ასახავს მოცემული სქემა?

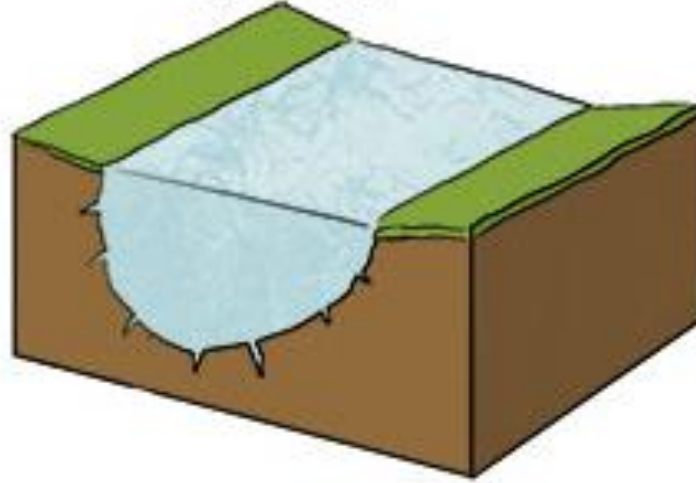


(1) 23. როგორი ტიპის ხეობის წარმოქმნის პროცესია ნაჩვენები ილუსტრაციაზე?

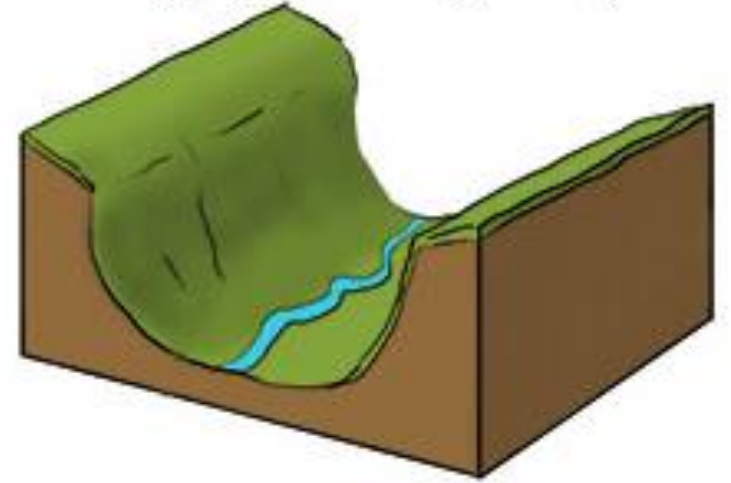
გამყინვარებაამდე
პერიოდი



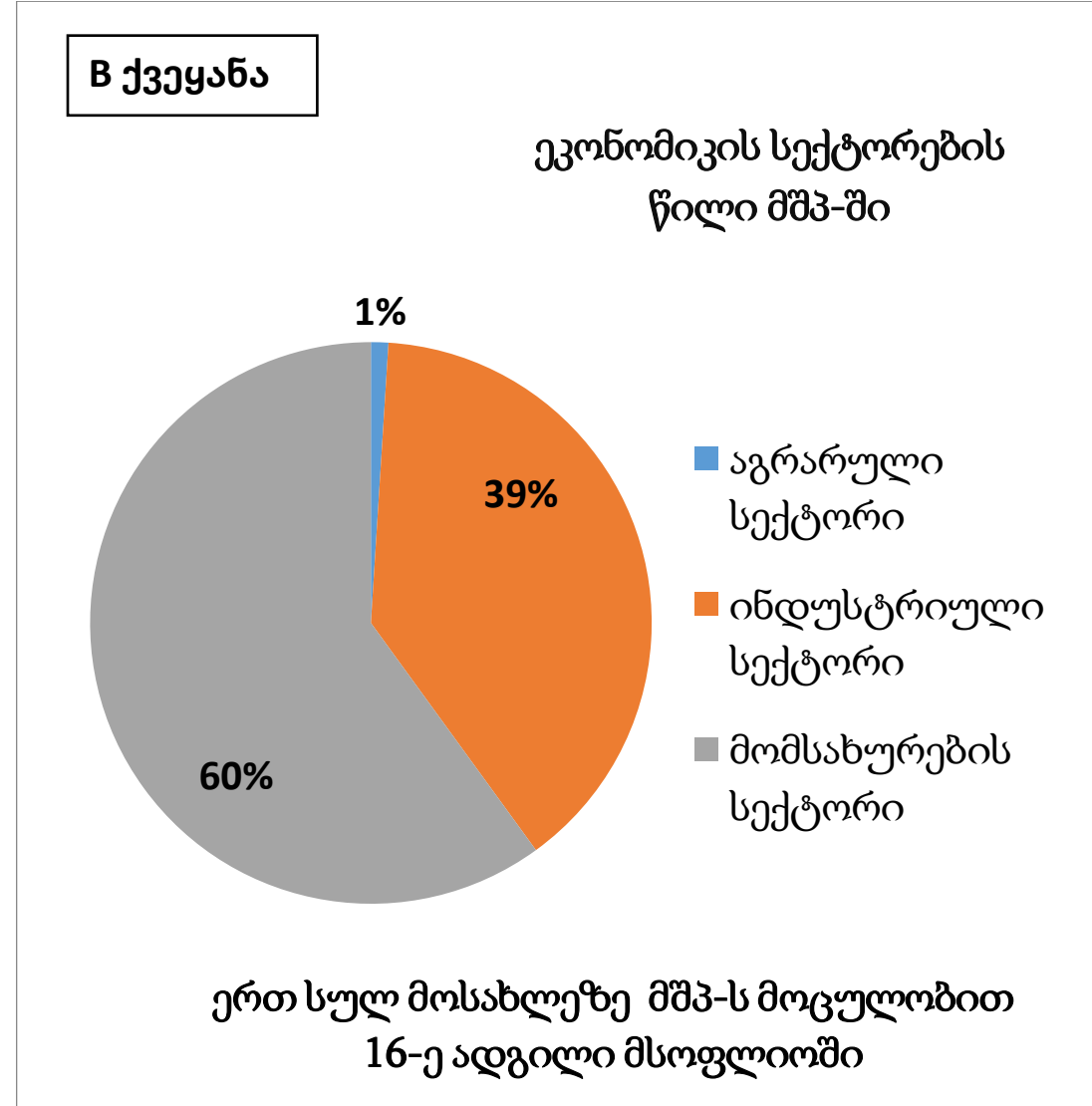
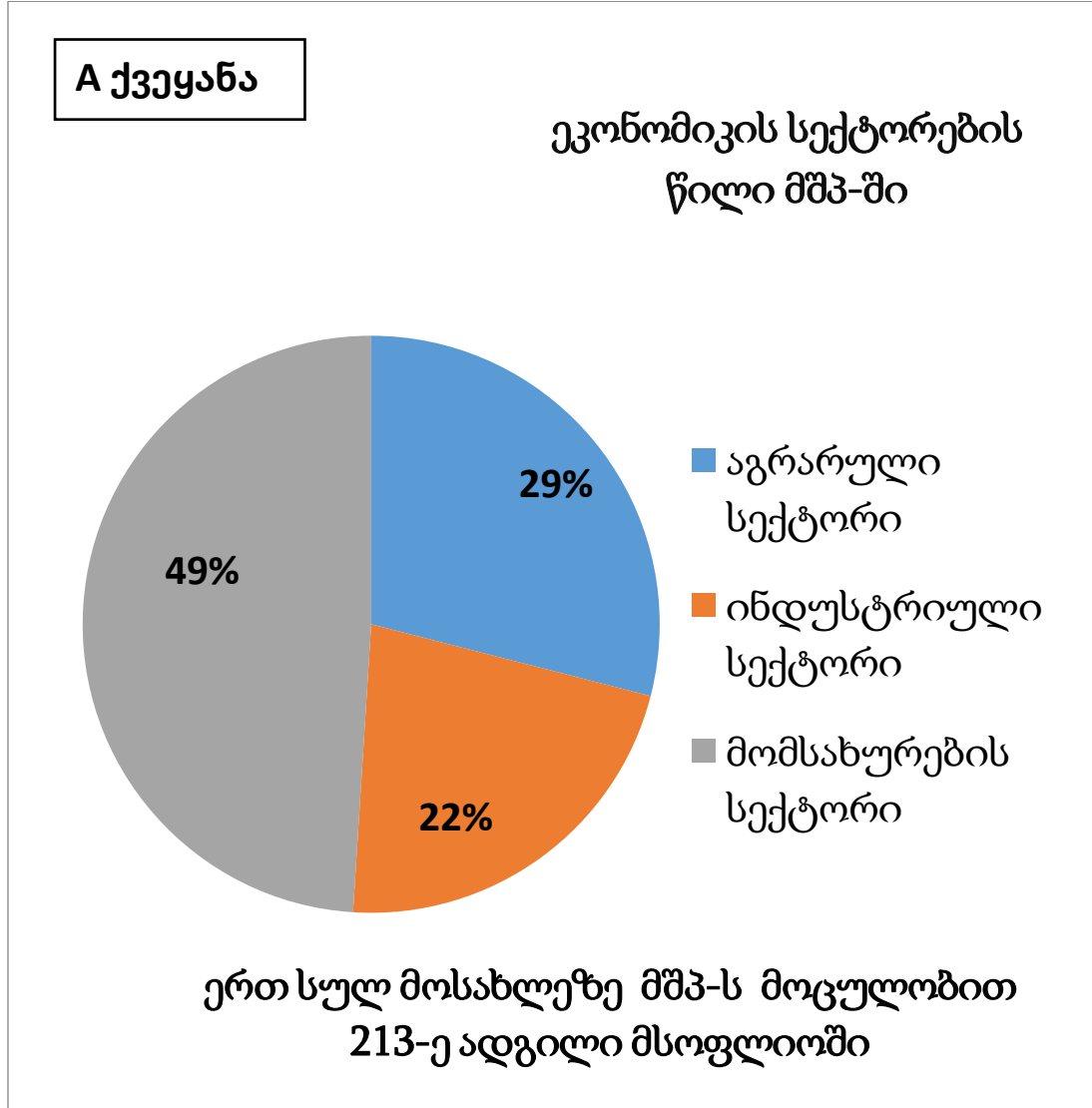
გამყინვარების
პერიოდი



გამყინვარების
შემდგომი პერიოდი



(2) 24. არსებული ინფორმაციიდან გამომდინარე მოიყვანეთ ორი არგუმენტი, რატომ არის ეკონომიკურად B ქვეყანა A ქვეყანასთან შედარებით მეტად განვითარებული.



(2) 25. დაასახელეთ ორი მთავარი მიზეზი, რომელთა გამოც ბრაზილიის დედაქალაქი 1960 წელს ქ. რიო-დე-ჟანეიროდან ქ. ბრაზილიაში გადაიტანეს?



(3) 26. გაანალიზეთ ფოტო და უპასუხეთ კითხვებს:

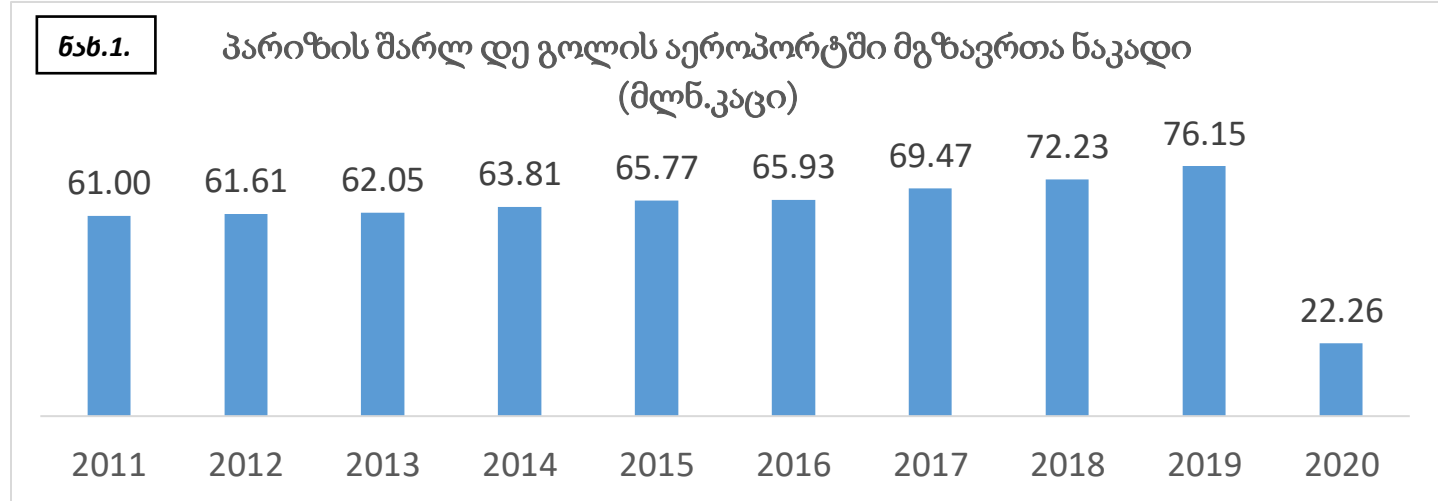
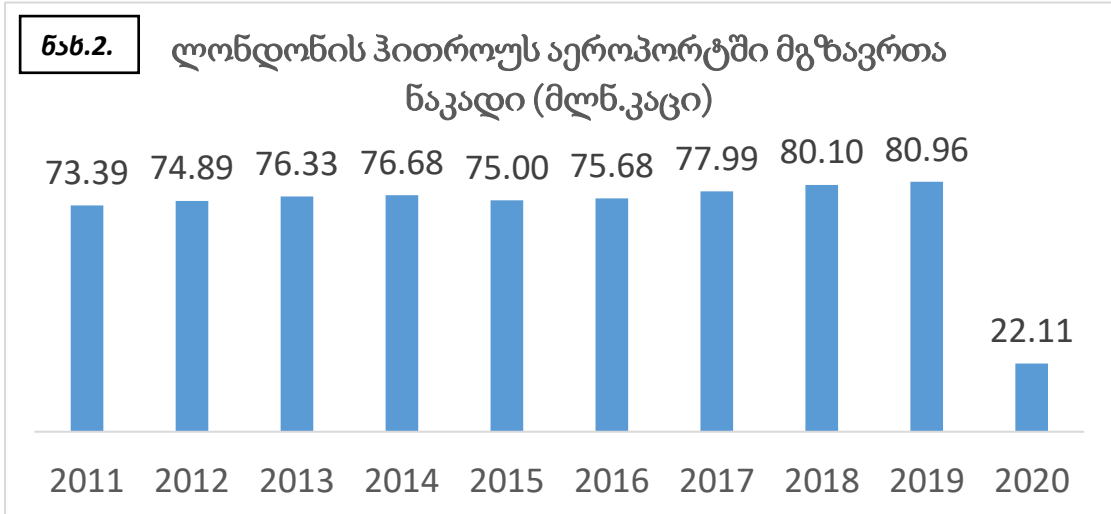
ს.გ.3°04' ა.გ.37°21'



- (1) 26.1. რომელ კონტინენტზეა გადაღებული ფოტო?
- (1) 26.2. რომელი ბუნებრივი ზონაა ნაჩვენები წინა ხედზე?
- (1) 26.3. რომელი მთა მოჩანს უკანა ხედზე?

(7) 27. გაანალიზეთ ინფორმაცია და უპასუხეთ კითხვებს:

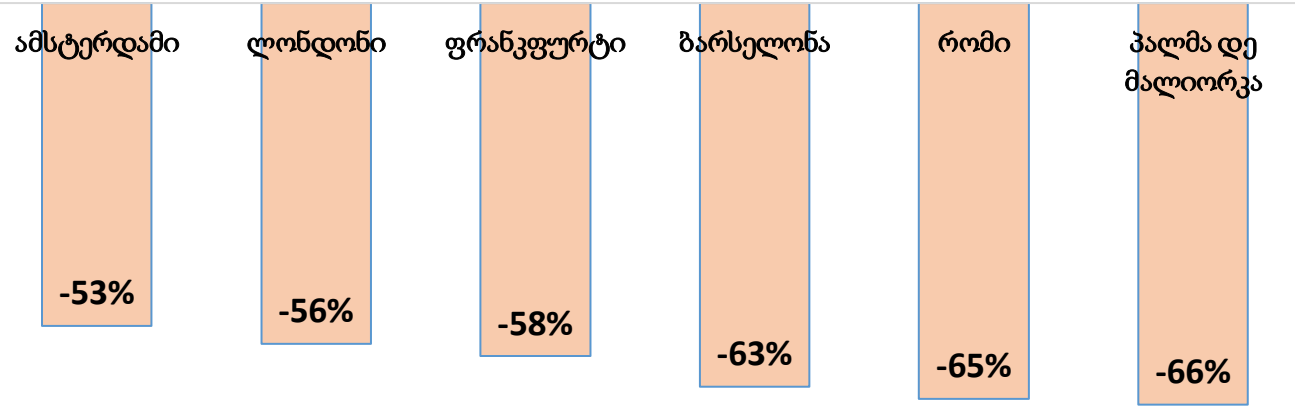
ახალი კორონავირუსის (COVID-19) პანდემიამ 2020 წლიდან ძირეულად შეცვალა მსოფლიოს ყოველდღიური ცხოვრება. მან გავლენა მოახდინა ეკონომიკის ყველა სფეროზე, ზოგზე დადებითი, უმრავლესობაზე კი უარყოფითი კუთხით.



გადასვლა დავალეების მუორე გვერდზე

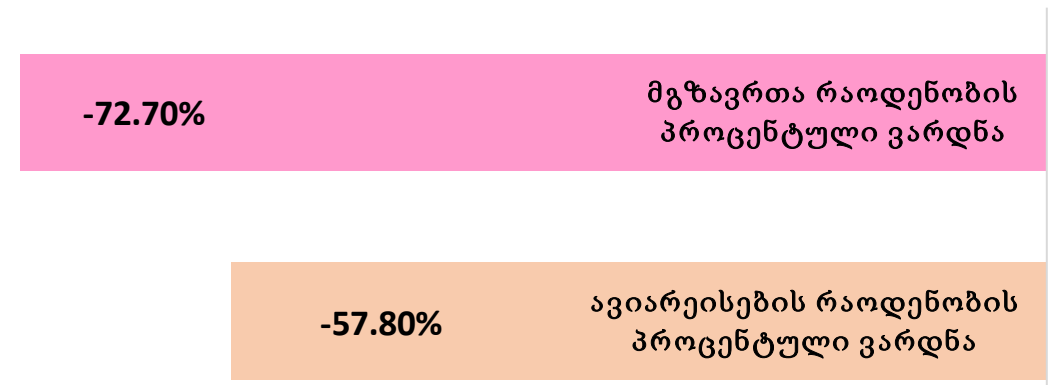
ნახ.4.

ევროპის რამდენიმე უმსხვილეს აეროპორტში ავიარეისების რაოდენობის პროცენტული ვარდნა 2020 წლის იანვარ-ოქტომბერში



ნახ.5.

ლონდონის ჰითროუს აეროპორტის 2020 წლის შედეგები

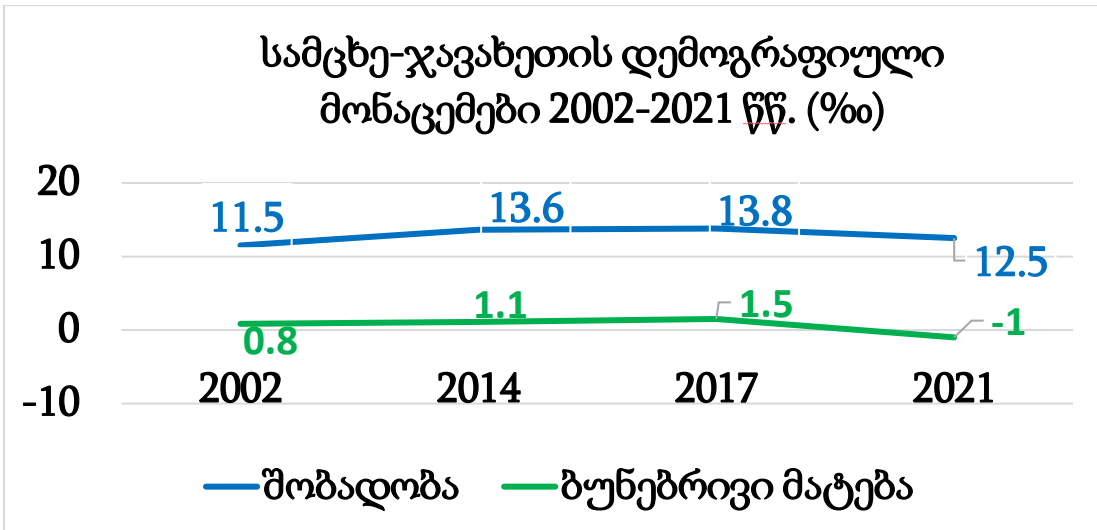


- (1) 27.1. მოცემული ინფორმაციიდან გამომდინარე, 2020 წლის რომელი სამი თვის განმავლობაში იყო ყველაზე მკაცრი ლოკდაუნი (ჩაკეტვა) გაერთიანებულ სამეფოში?
- (1) 27.2. ახსენით, ნახ.4-ზე მოყვანილი 6 ქალაქის აეროპორტიდან, რატომ შემცირდა უფრო მეტად ავიარეისები პალმა დე მალიორკას, რომისა და ბარსელონას აეროპორტში, ვიდრე ამსტერდამის, ლონდონისა და ფრანკფურტის აეროპორტებში.
- (2) 27.3. სად უფრო დიდი პროცენტული ვარდნა განიცადა მგზავრთა ნაკადმა 2020 წელს წინა წელთან შედარებით, პარიზის თუ ლონდონის აეროპორტში? რამდენი პროცენტი შეადგინა ვარდნამ?
- (2) 27.4. რომელ სეზონზე მოდიოდა მგზავრთა გადაყვანის პიკი ჰითროუს აეროპორტში პანდემიამდე? რა ფაქტორი განაპირობებს ამ გარემოებას?
- (1) 27.5. რით ახსნით ნახ.5-ზე მოცემულ ინფორმაციას, რომ მგზავრთა რაოდენობა შემცირდა 72,7%-ით, ხოლო რეისების რაოდენობა 57,8%-ით?

[გადასვლა დავალების პირველ გვერდზე](#)

(14) 28. გაანალიზეთ ინფორმაცია და უპასუხეთ კითხვებს:

სამცხე-ჯავახეთი საქართველოს სამხრეთ ნაწილში მდებარეობს, მისი ფართობია 6413 კმ² და 6 მუნიციპალიტეტს მოიცავს. მხარის ტერიტორიის დიდი ნაწილი ზღ. დ. 1000-2000 მეტრზე მდებარე ვულკანურ ზეგნებსა და პლატოებს უკავია, ასევე წარმოდგენილია მდინარეების ვიწრო ხეობებით დანაწევრებული ქვაბულები, აქ მდებარეობს ე. წ. საქართველოს დიდი ტბების მხარეც.



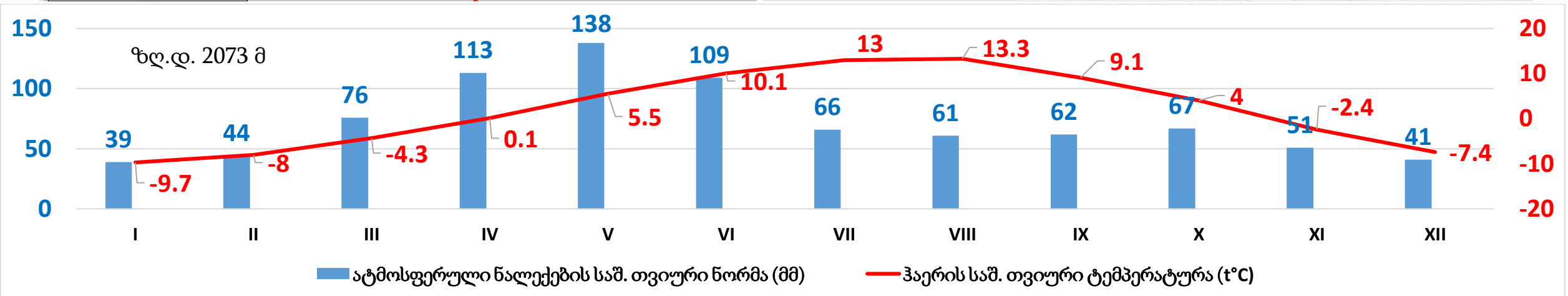
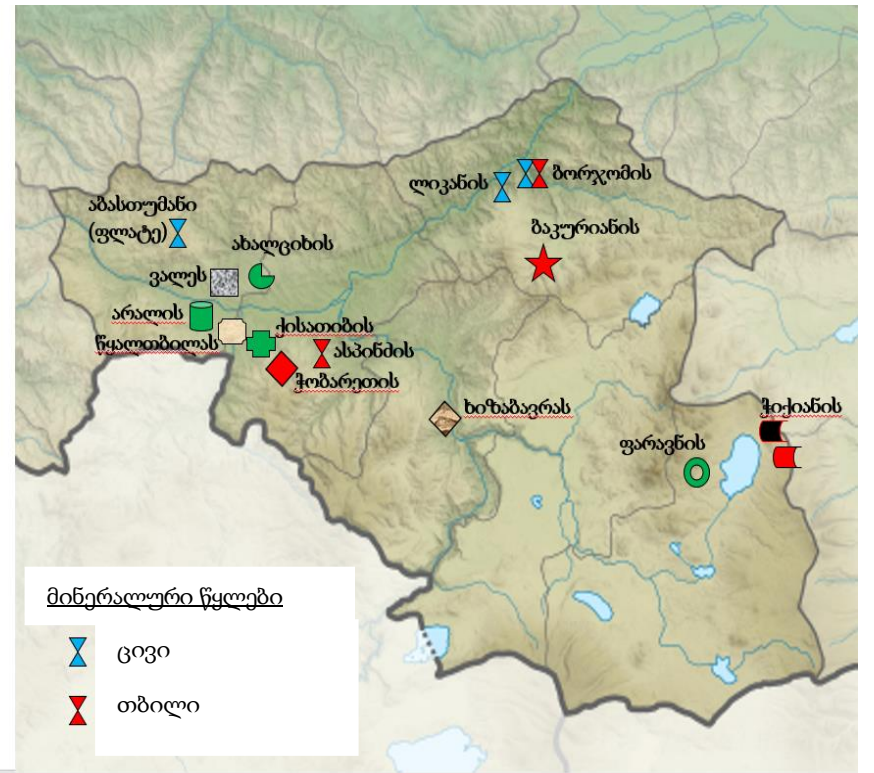
	მოსახლეობის რაოდენობა 2021 წელი (ათასი კაცი)		
	სულ	ქალაქი	სოფელი
საქართველო	3728.6	2215.6	1512.9
სამცხე-ჯავახეთი	151.1	54.2	96.9

გადასვლა დავალების: [II გვერდზე](#); [III გვერდზე](#); [IV გვერდზე](#); [V გვერდზე](#)

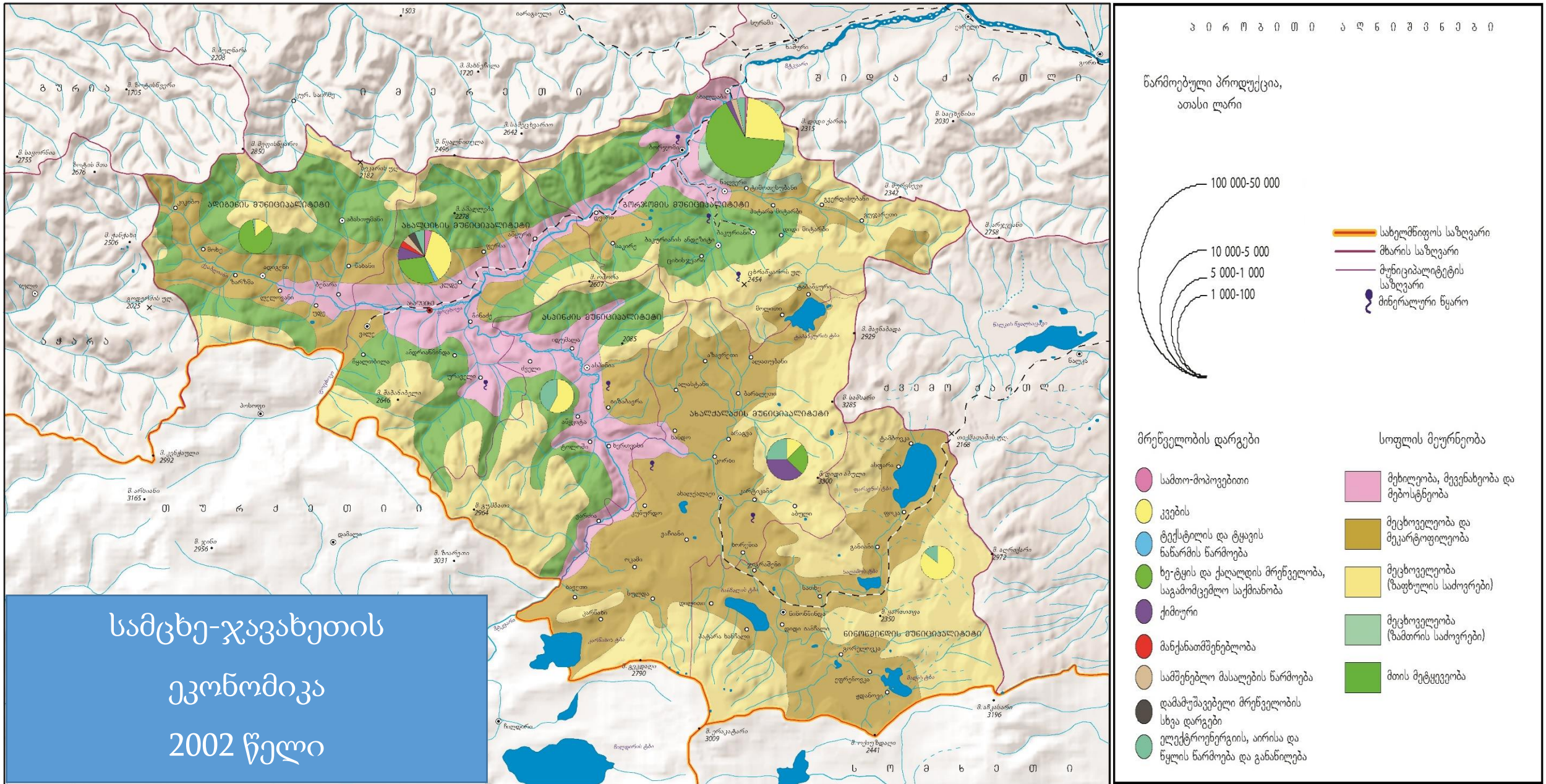


სამცხე-ჯავახეთის სასარგებლო წიაღისეული

- საწვავი წიაღისეული:**
 - მურა ნახშირი
- არალითონური წიაღისეული:**
 - ზენტონიტური თიხა
 - დიატომიტი
 - აქატი
 - პერლიტი
- სამშენებლო მასალები:**
 - თაბაშირი
- მოსაპირკეთებელი მასალები:**
 - მარმარილო
 - ბაზალტი
 - ანდეზიტი
- ობსიდიანი (ვულკანური მინა)**
- პემზა**

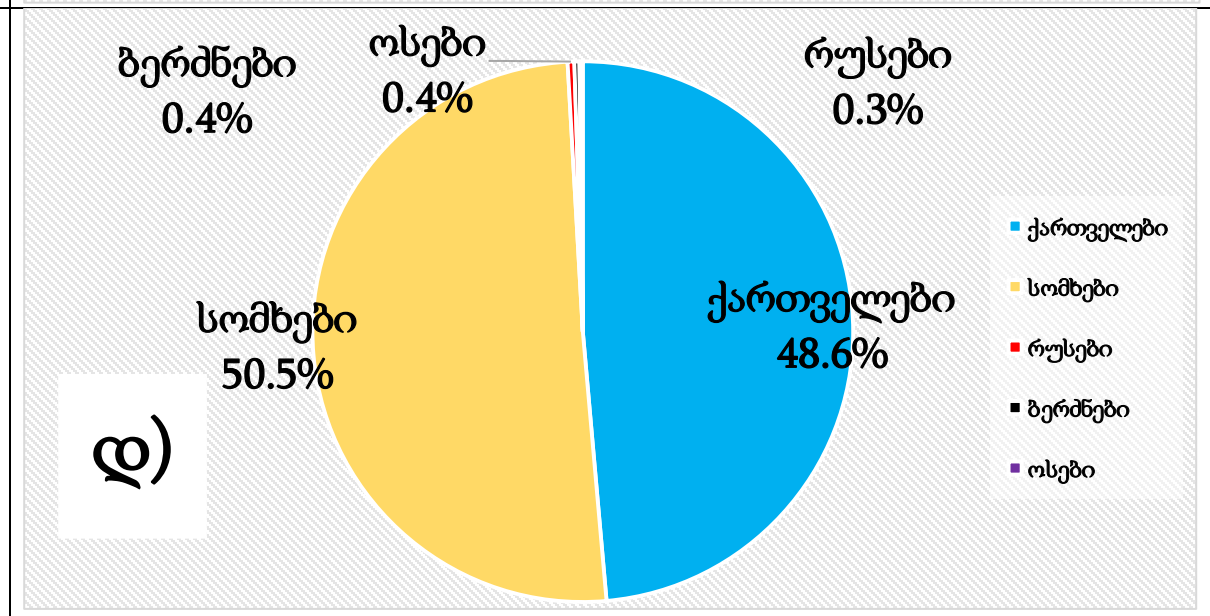
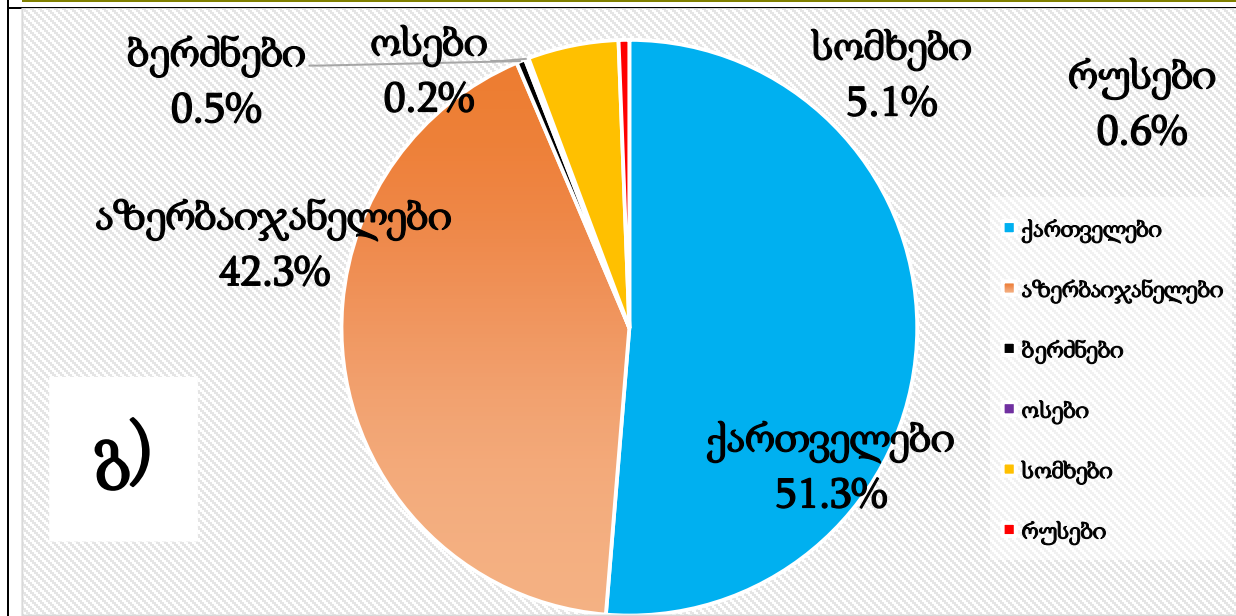
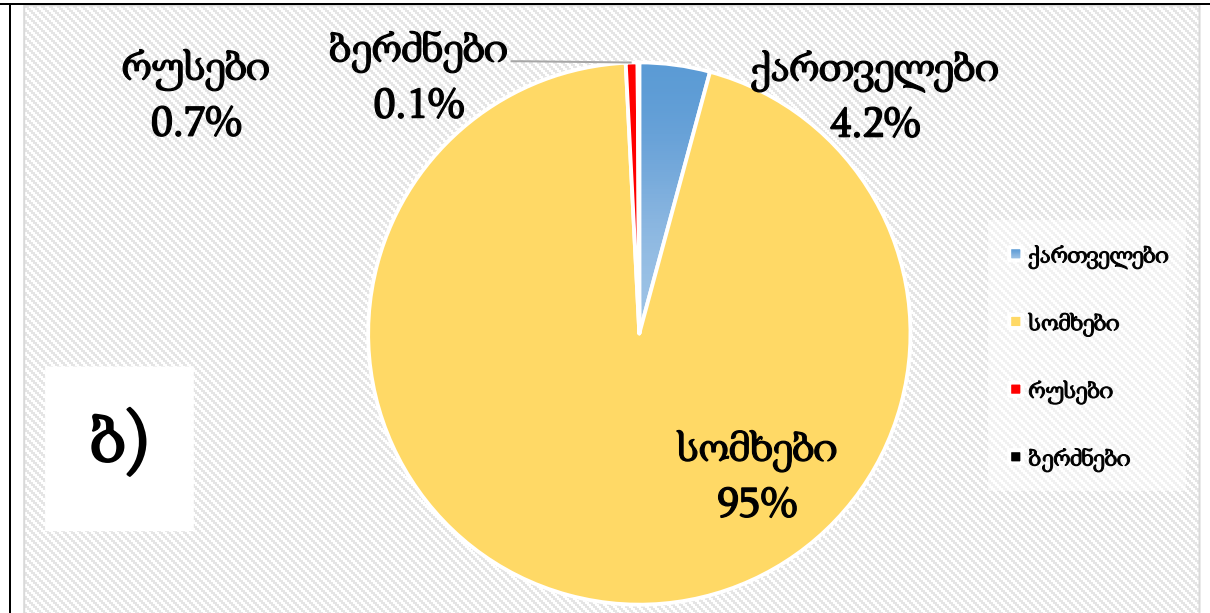
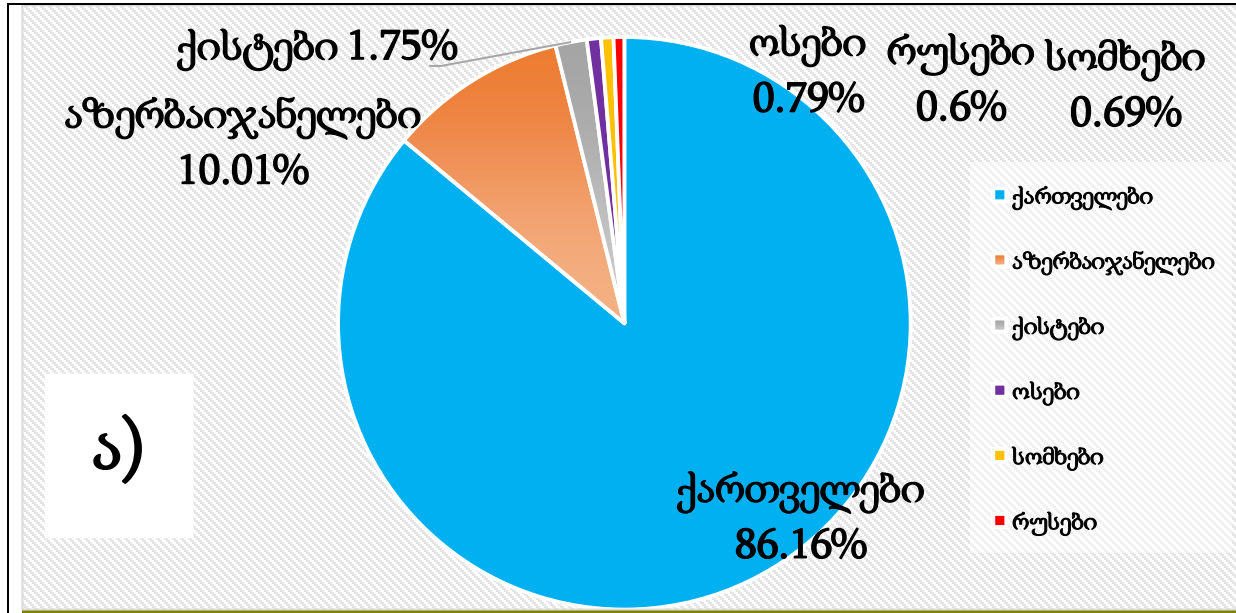


გადასვლა დავალების: I გვერდზე; III გვერდზე; IV გვერდზე; V გვერდზე



გადასვლა დავალების: [I გვერდზე](#); [II გვერდზე](#); [IV გვერდზე](#); [V გვერდზე](#)

(1) 28.1. რომელი დიაგრამა ასახავს სამცხე-ჯავახეთის მოსახლეობის ეთნიკურ სტრუქტურას?



გადასვლა დავალების: [I გვერდზე](#); [II გვერდზე](#); [III გვერდზე](#); [V გვერდზე](#)

- (1) **28.2.** რომელი ადგილის ჰავის მახასიათებლებს ასახავს დავალებაში მოცემული კლიმატური დიაგრამა?
 ა) ქ. ბორჯომის; ბ) ფარავნის ტბის; გ) მ. დიდი აბულის; დ) ქ. ახალციხის.
- (1) **28.3.** გამოთვალეთ, რას უტოლდება კლიმატურ დიაგრამაზე მოცემული ადგილის ჰაერის საშუალო ტემპერატურა ზამთარში (აუცილებლად აჩვენეთ გამოთვლის პროცესი).
- (1) **28.4.** დაასახელეთ სამცხე-ჯავახეთის მხარეში შემავალი ყველა ისტორიულ-გეოგრაფიული პროვინცია.
- (2) **28.5.** გამოთვალეთ, დაახლოებით რას უტოლდებოდა 2021 წლის 1 იანვრისათვის სამცხე-ჯავახეთის მხარის ურბანიზაციის დონე (აუცილებლად აჩვენეთ გამოთვლის პროცესი). შეადარეთ ეს მაჩვენებელი ქვეყნის ურბანიზაციის დონეს (მასზე მაღალია თუ დაბალი).
- (3) **28.6.** გამოთვალეთ, დაახლოებით რას უტოლდებოდა 2021 წლის 1 იანვრისათვის სამცხე-ჯავახეთის მხარის მოსახლეობის საშუალო სიმჭიდროვე (აუცილებლად აჩვენეთ გამოთვლის პროცესი), შეადარეთ ეს მაჩვენებელი ქვეყნის საშუალო სიმჭიდროვეს (მასზე მაღალია თუ დაბალი). დაასახელეთ ფაქტორი, რომელიც განაპირობებს მხარეში საშუალო სიმჭიდროვის ასეთ მაჩვენებელს.
- (1) **28.7.** გამოთვალეთ, რას უტოლდებოდა 2021 წელს სამცხე-ჯავახეთის მხარის მოკვდაობის ზოგადი კოეფიციენტი (აუცილებლად აჩვენეთ გამოთვლის პროცესი).
- (1) **28.8.** რომელი ბუნებრივი რესურსიდან წარმოებული პროდუქციით არის განთქმული სამცხე-ჯავახეთის მხარე მსოფლიოში?
- (2) **28.9.** სამცხე-ჯავახეთის მხარის რომელ მუნიციპალიტეტში იქმნებოდა მრეწველობაში ყველაზე მეტი ღირებულების პროდუქცია 2002 წელს და რომელ დარგზე მოდიოდა იგი?
- (1) **28.10.** სამცხე-ჯავახეთის რომელ მუნიციპალიტეტში იყო 2002 წელს მრეწველობის ყველაზე მრავალფეროვანი სტრუქტურა?

გადასვლა დავალების: [I გვერდზე](#); [II გვერდზე](#); [III გვერდზე](#); [IV გვერდზე](#)