

ტესტი გეოგრაფიაში

ინსტრუქცია

თქვენ წინაშეა საგამოცდო ტესტის ელექტრონული ბუკლეტი.

ყურადღებით გაეცანით ტესტის თითოეული დავალების ინსტრუქციას, კარგად გაიაზრეთ დავალების მოთხოვნა და შემდეგ დაიწყეთ მუშაობა.

ტესტზე მუშაობისას გამოიყენეთ თანდართული რუკები.

გაითვალისწინეთ, თუ სწორ პასუხთან ერთად არასწორ პასუხსაც მიუთითებთ, ქულას ვერ მოიპოვებთ.

ტესტის მაქსიმალური ქულაა 59.

ტესტზე სამუშაოდ გეძლევათ 2 საათი და 40 წუთი.

გისურვებთ წარმატებას!

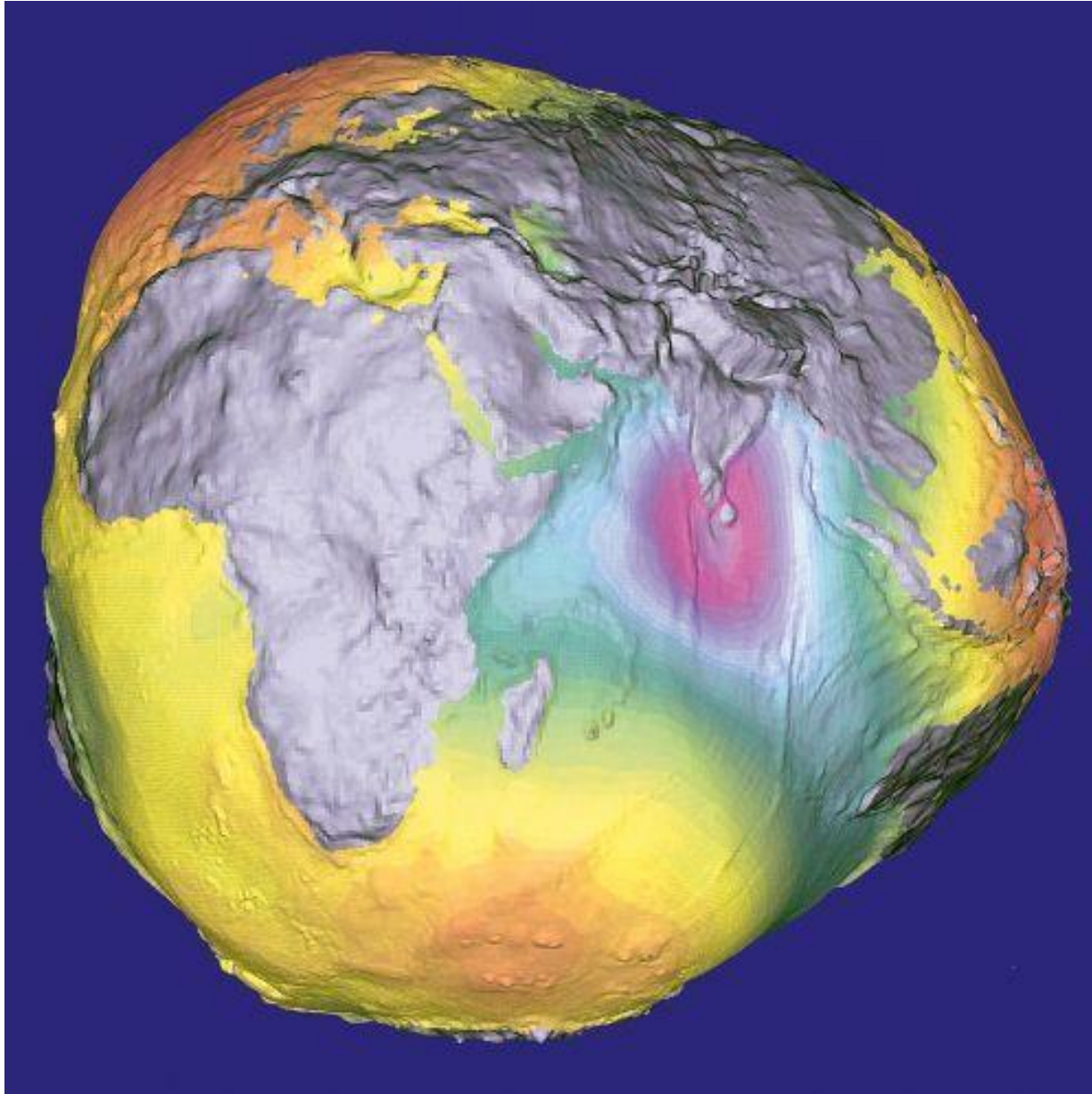


- კითხვა არჩევითი პასუხებით - დავალება № 1-17

ინსტრუქცია

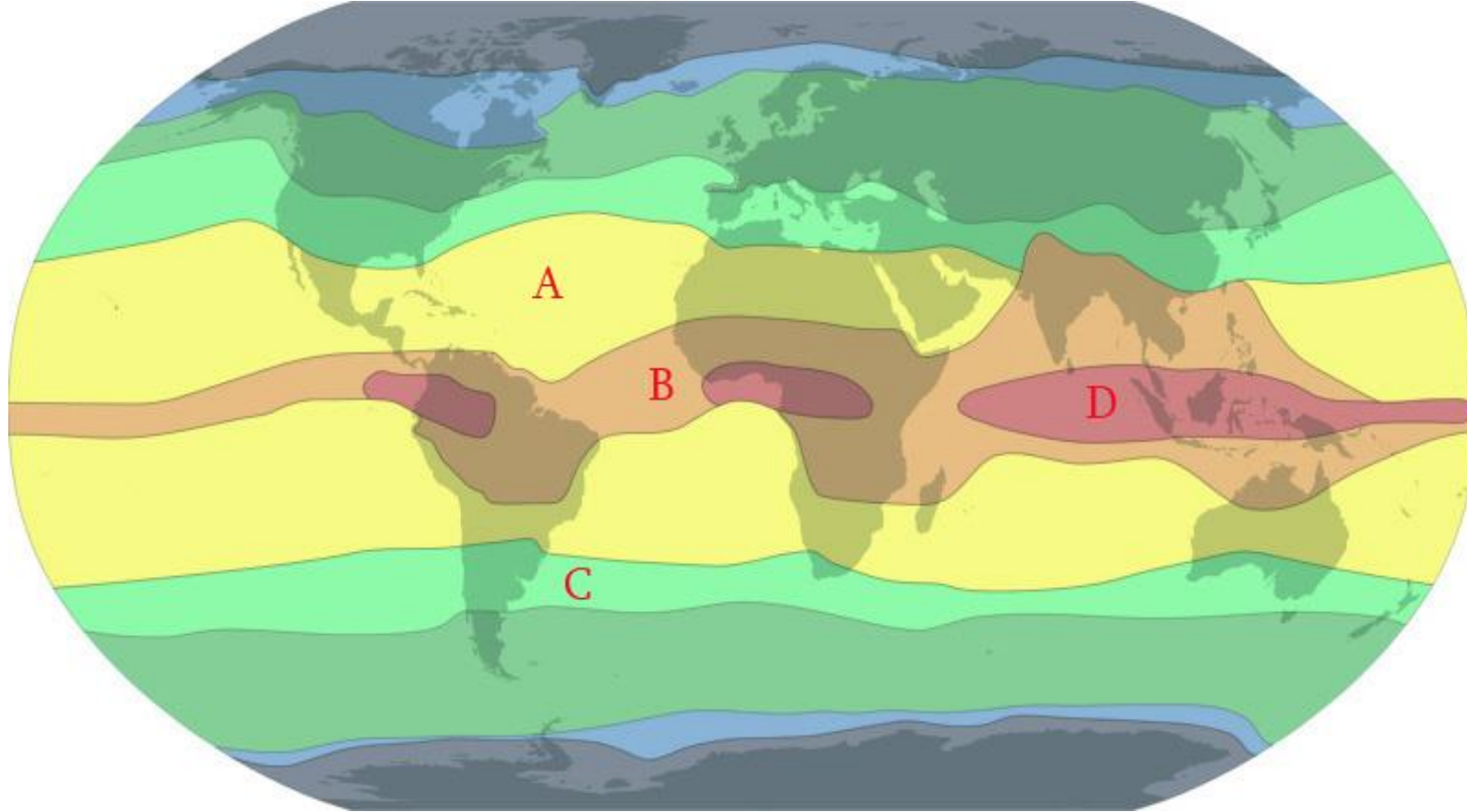
თითოეულ კითხვას ახლავს ოთხი სავარაუდო პასუხი. მათგან მხოლოდ ერთია სწორი. არჩეული პასუხი გადაიტანეთ პასუხების ფურცელში ამგვარად: პასუხების შესაბამის უჯრედში გააკეთეთ აღნიშვნა - X. არც ერთი სხვა აღნიშვნა, ჰორიზონტალური თუ ვერტიკალური ხაზები, შემოხაზვა და ა. შ. ელექტრონული პროგრამის მიერ არ აღიქმება. თუ გსურთ პასუხების ფურცელზე მონიშნული პასუხის გადასწორება, მთლიანად გააფერადეთ უჯრა, რომელშიც დასვით X ნიშანი და შემდეგ მონიშნეთ პასუხის ახალი ვარიანტი (დასვით X ნიშანი ახალ უჯრაში). შეუძლებელია, ხელმეორედ აირჩიოთ ის პასუხი, რომელიც გადაასწორეთ. თითოეული დავალება ფასდება 1 ქულით.

(1) 1. რა ჰქვია ილუსტრაციაზე ნაჩვენებ დედამიწის საერთო სახის გამომხატველ წარმოდგენით ფიგურას?



- ა) ასტეროიდი;
- ბ) გეოიდი;
- გ) პარაბოლოიდი;
- დ) ელიფსოიდი.

(1) 2. კლიმატური სარტყლების რუკაზე რომელი ასოთია აღნიშნული ტროპიკული კლიმატური სარტყელი?



ა) A

ბ) B

გ) C

დ) D

(1) 3. ჩამოთვლილი უდაბნოებიდან რომელი მდებარეობს ჩრდილოეთ ნახევარსფეროში?



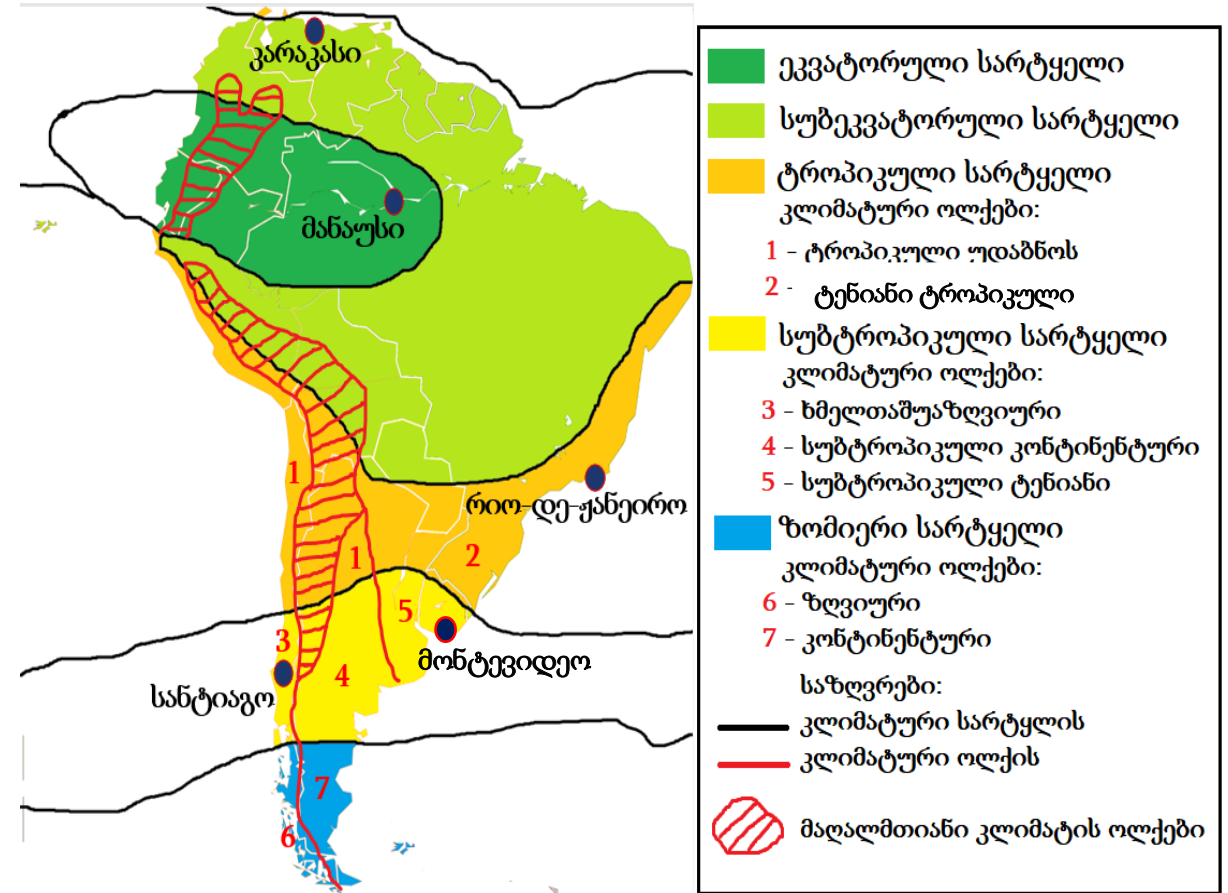
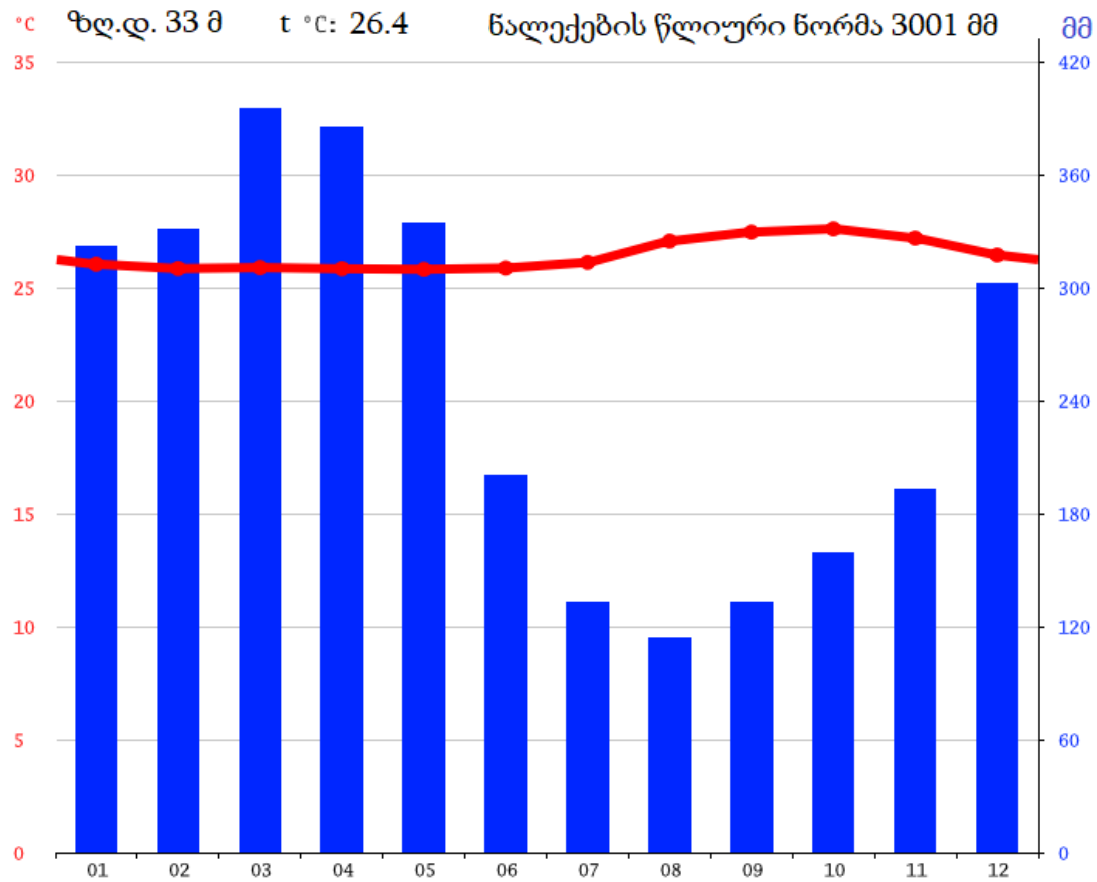
ა) დიდი ქვიშიანი;

ბ) კალაჰარი;

გ) ტაკლა-მაკანი;

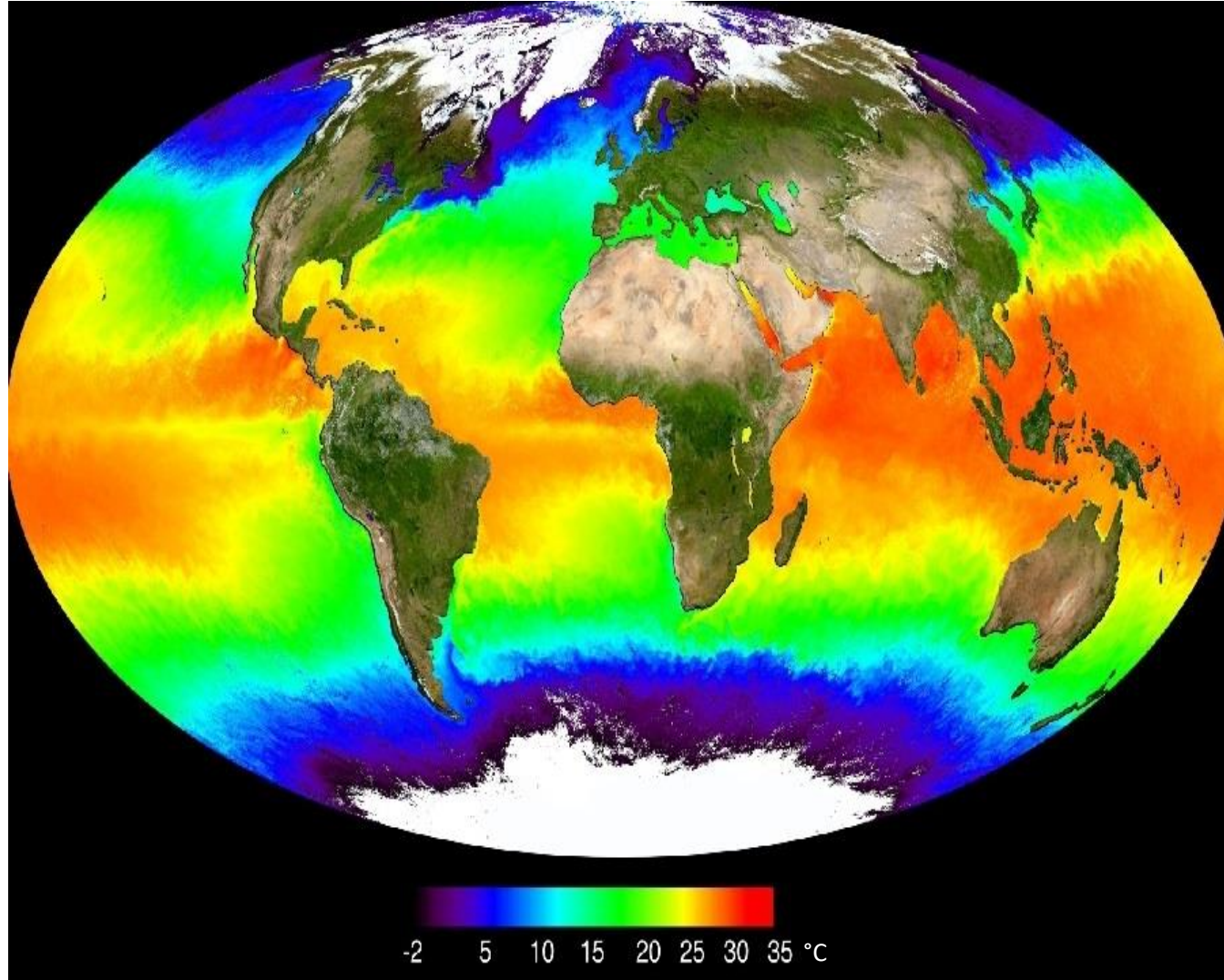
დ) ატაკამა.

(1) 4. რომელი ქალაქის კლიმატური დიაგრამაა მოცემული ილუსტრაციაზე?



- ა) მონტევიდეოს;
- ბ) სანტიაგოს;
- გ) რიო-დე-ჟანეიროს;
- დ) მანაუსის.

(1) 5. რა ინფორმაციაა ასახული რუკაზე?



- ა) წყლის კარბონატებით (CO_3^{2-}) დაბინძურების ხარისხი;
- ბ) წყლის ზედაპირული ფენის საშუალო მარილიანობა;
- გ) წყლის დონის რყევა მიქცევა-მოქცევის დროს;
- დ) წყლის ზედაპირული ფენის საშუალო ტემპერატურა.

(1) 6. რომელი მდინარეების წყალგამყოფია ლეჩხუმის ქედი?

ა) რიონისა და ცხენისწყლის;

ბ) ცხენისწყლისა და ენგურის;

გ) ენგურისა და კოდორის;

დ) ყვირილასა და რიონის.

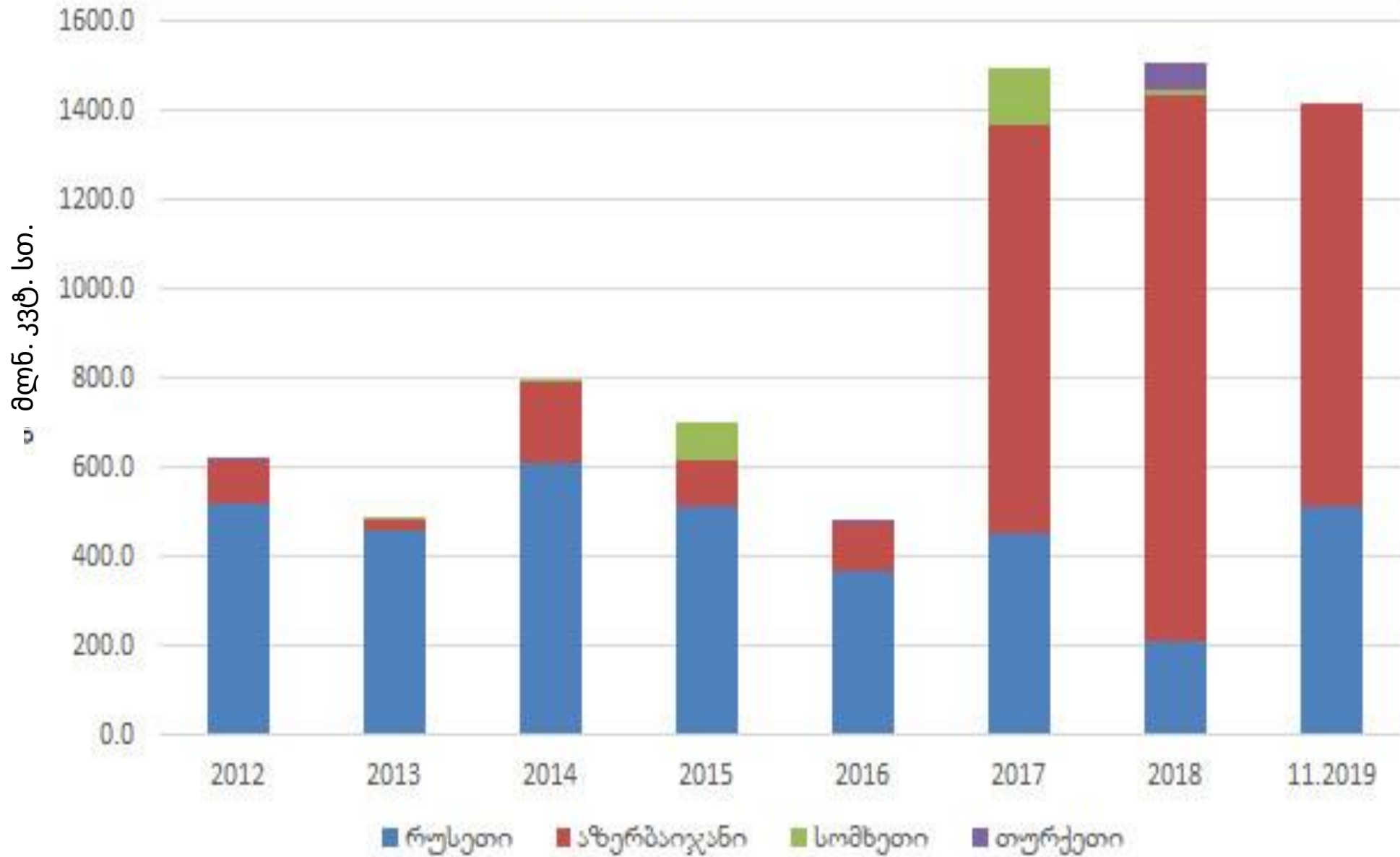
(1) 7. რომელი რელიქტური მცენარე დააზიანა მასიურად, პეპლის ინვაზიურმა სახეობამ საქართველოში (გავრცელდა 2016 წლიდან)?



- ა) კოლხური თხილი;
- ბ) კოლხური ბზა;
- გ) უთხოვარი;
- დ) დეკა.

(1) 8. გაანალიზეთ დიაგრამა და განსაზღვრეთ, რის იმპორტს ასახავს მოცემული დიაგრამა?

იმპორტი საქართველოში



- ა) მანგანუმის მადნის;
- ბ) ბუნებრივი აირის;
- გ) ნედლი ნავთობის;
- დ) ელექტროენერჯის.

(1) 9. რომელია მცდარი მსჯელობა კავკასიის შესახებ?

- ა) შავი და კასპიის ზღვები რეგიონისთვის უმნიშვნელოვანესი კლიმატწარმომქმნელი ფაქტორია;
- ბ) საქართველოს არ აქვს დასრულებული საზღვრების დემარკაცია-დელიმიტაციის პროცესი აზერბაიჯანთან;
- გ) ბიომრავალფეროვნების თვალსაზრისით კავკასიის ეკორეგიონი ევროპაში ერთ-ერთი გამორჩეულია;
- დ) კავკასიონის მთავარი წყალგამყოფი ქედი რეგიონს აღმოსავლეთ და დასავლეთ ნაწილებად ჰყოფს.

(1) 10. რომელმა წყალსატევმა განიცადა ეკოლოგიური კატასტროფა მას შემდეგ, რაც მასში ჩამდინარე წყლები ბამბის პლანტაციების მოსარწყავად გამოიყენეს?



- ა) აზოვის ზღვა;
- ბ) ისიქ-ქოლის ტბა;
- გ) არალის ზღვა;
- დ) ბალხაშის ტბა.

(1) 11. საქართველოს ეკონომიკის რომელმა დარგმა განიცადა უფრო მეტი ვარდნა 2020 წლის განმავლობაში?

ა) ტურიზმმა;

ბ) ენერგეტიკამ;

გ) კავშირგამბულობამ;

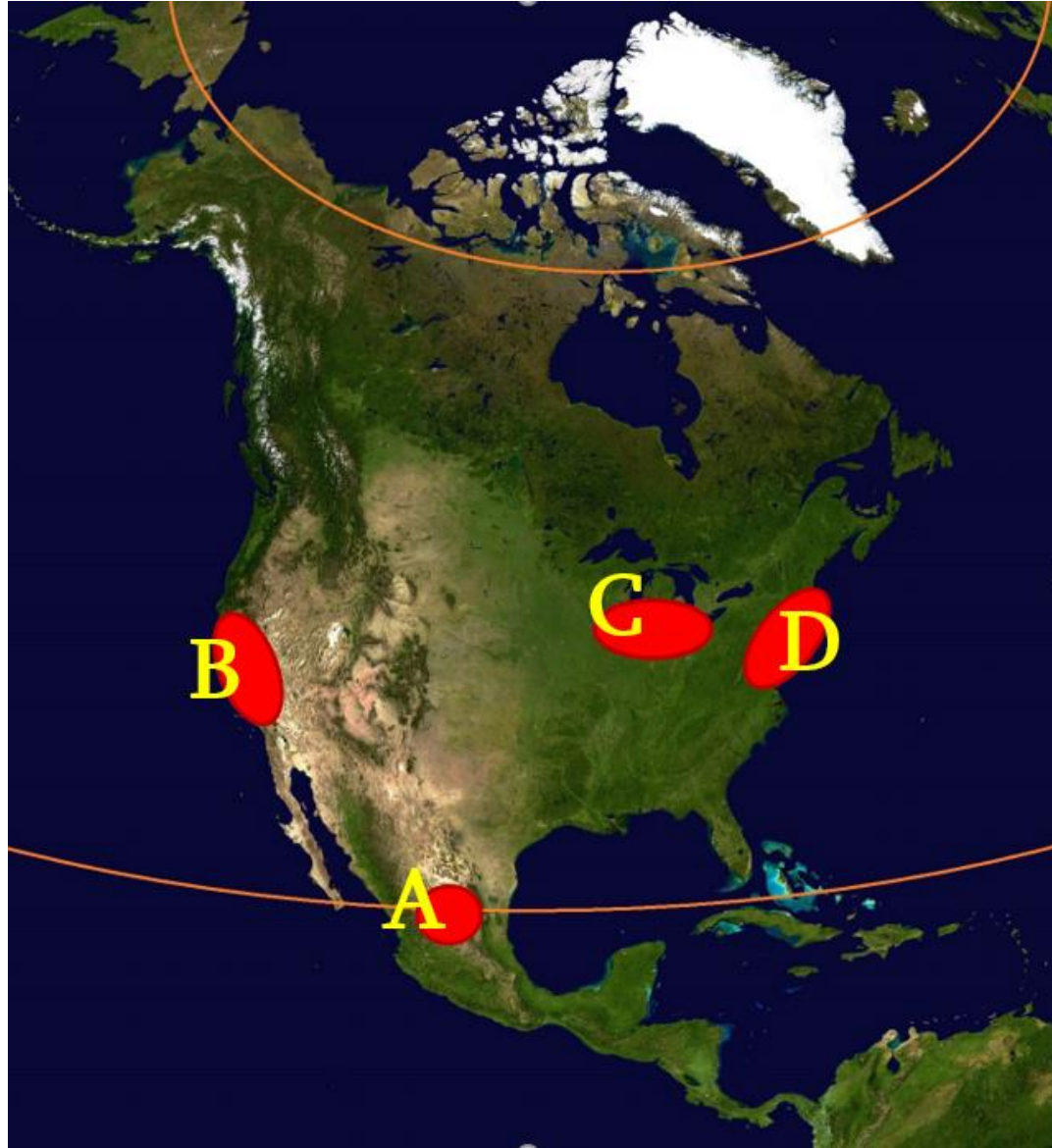
დ) კვების მრეწველობამ.

(1) 12. რომელ სახელმწიფოსთან საზღვარზე მდებარეობს ლარსის საბაჟო-გამშვები პუნქტი?



- ა) სომხეთთან;
- ბ) აზერბაიჯანთან;
- გ) თურქეთთან;
- დ) რუსეთთან.

(1) 13. რომელი ლათინური ასოთია აღნიშნული ჩიპიტსის მეგაპოლისის (მეგალოპოლისის) არეალი?



- ა) A
- ბ) B
- გ) C
- დ) D

(1) 14. სად მდებარეობს მერსედეს-ბენცის საავტომობილო კორპორაციის სათაო ოფისი?

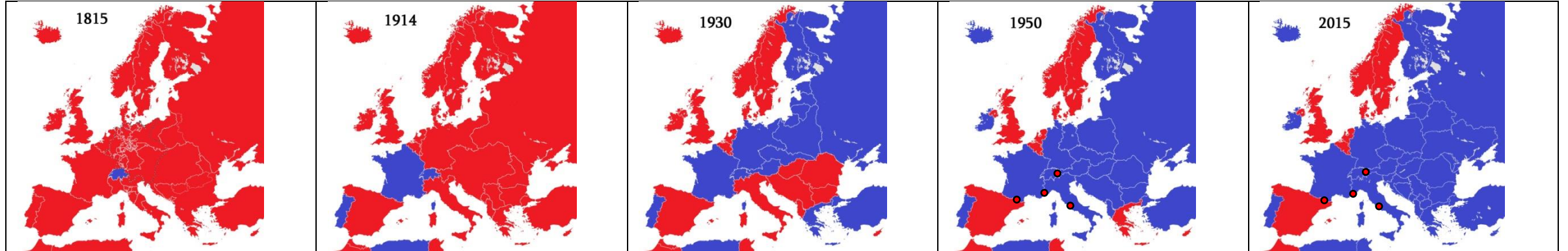


- ა) მიუნხენში;
- ბ) შტუტგარტში;
- გ) მაინის-ფრანკფურტში;
- დ) კელნში.

(1) 15. რომელ კრიტერიუმს ითვალისწინებენ ადამიანური (ჰუმანური) განვითარების ინდექსის (HDI) გამოთვლისას?

- ა) ინტერნეტის მომხმარებელთა საერთო რიცხვს;
- ბ) სიცოცხლის მოსალოდნელ საშუალო ხანგრძლივობას;
- გ) სამომხმარებლო კალათის ღირებულებას;
- დ) უცხოური ინვესტიციების საერთო მოცულობას.

(1) 16. როგორი სახელმწიფოებია აღნიშნული რუკებზე ლურჯი ფერით?



ა) რესპუბლიკური მმართველობის;

ბ) მონარქიული მმართველობის;

გ) უნიტარული;

დ) ფედერაციული.

(1) 17. რომელ ქვეყანაში შეიქვალა პოლიტიკური სისტემა XX საუკუნეში, „ცივი ომის“ დასრულების შემდეგ?

ა) კუბაში;

ბ) ჩრდილოეთ კორეაში;

გ) პოლონეთში;

დ) ჩინეთში.

- რუკის ანალოზი - დავალება № 18-19

ინსტრუქცია

ყურადღებით გაეცანით დავალებებში მოცემულ რუკებს (კონტურული, ფიზიკური და ტოპოგრაფიული) და უპასუხეთ კითხვებს. პასუხი მონიშნეთ ან ჩაწერეთ პასუხების ფურცელში გამოყოფილ შესაბამის ადგილას. ქულათა რაოდენობა განისაზღვრება კონკრეტული დავალების მიხედვით.

(5) 18 გაანალიზეთ რუკები და უპასუხეთ კითხვებს:

(1) 18.1. რომელია ისლანდიის დედაქალაქის რეკიავიკის გეოგრაფიული კოორდინატები?



- ა) 64° ჩ.გ. და 21° დ.გ.
- ბ) 64° ჩ.გ. და 21° ა.გ.
- გ) 21° ს.გ. და 64° ა.გ.
- დ) 21° ს.გ. და 64° დ.გ.

(1) 18.2. რომელი უღელტეხილი აკავშირებს შიდა ქართლსა და ჩრდილოეთ ოსეთის რესპუბლიკას (რუსეთი)?



- ა) გოდერძის;
- ბ) ჯვრის;
- გ) მამისონის;
- დ) როკის.

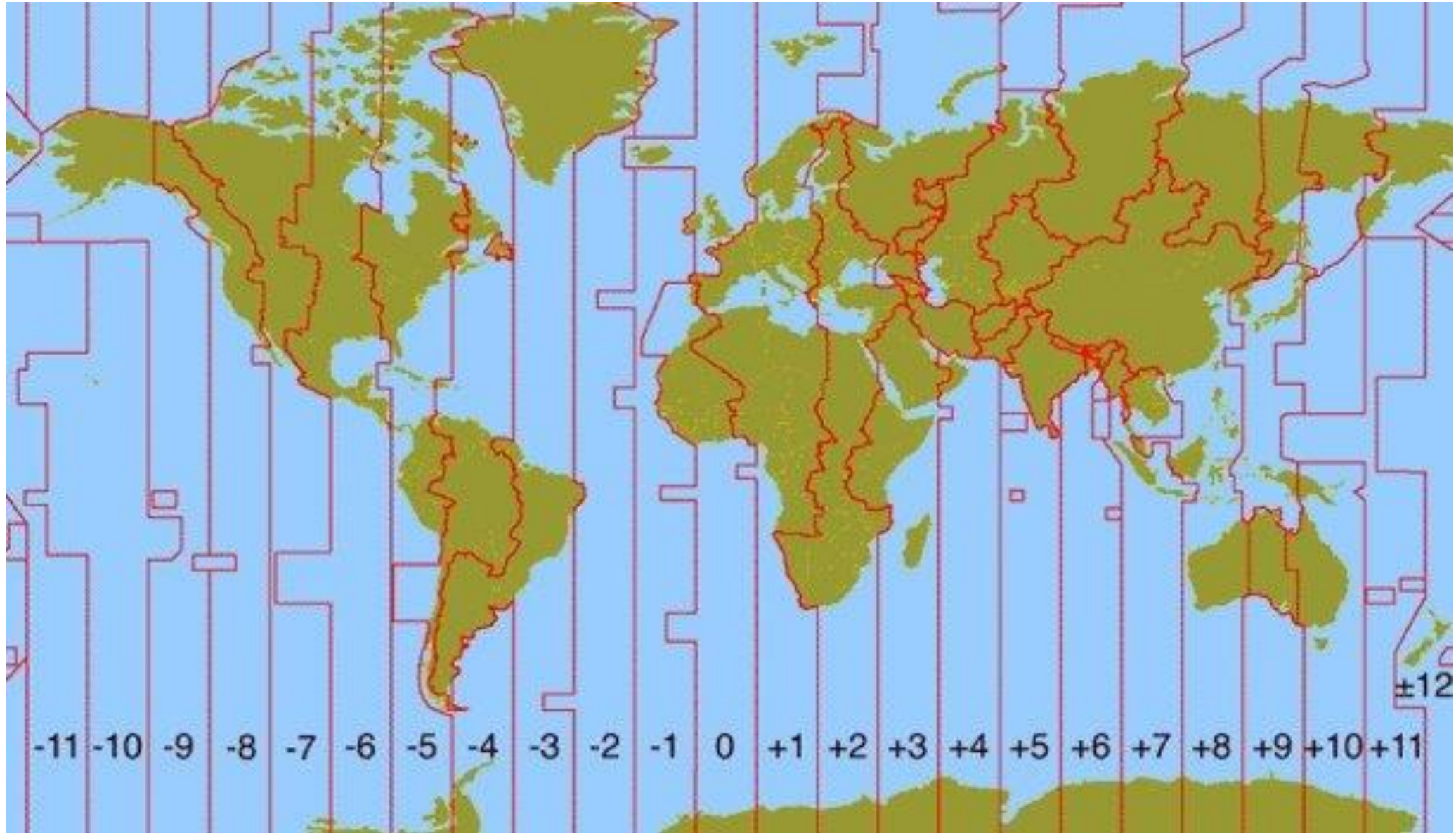
(1) 18.3. რა მიმართულებით მდებარეობს ქ. რეკიავიკიდან ქ. დამასკო, განსაზღვრეთ ჰორიზონტის მხარე?



(1) 18.4. რომელ კლიმატურ სარტყლებში მდებარეობს არაბეთის ნახევარკუნძული?

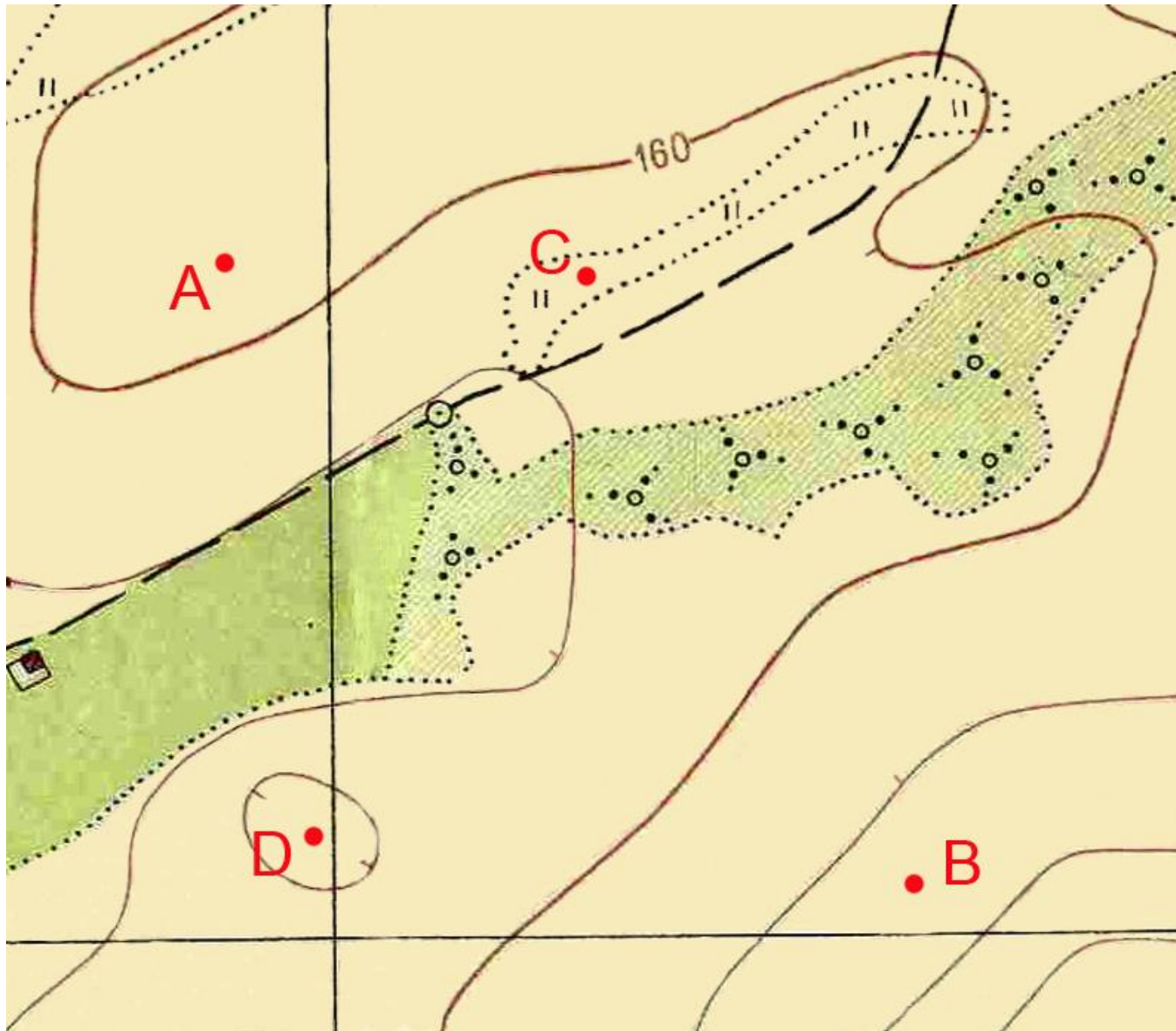


(1) 18.5. რომელი საათი იქნება გრინვიჩის დროით, თუ ტოკიოში 19 საათია?

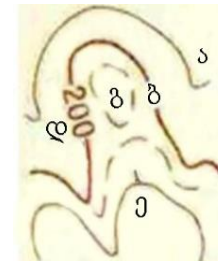


(5) 19. გაანალიზეთ ტოპოგრაფიული რუკის ფრაგმენტები და უპასუხეთ კითხვებს:

(1) 19.1. მოცემული წერტილებიდან რომელი მდებარეობს ზღვის დონიდან უფრო მაღლა?

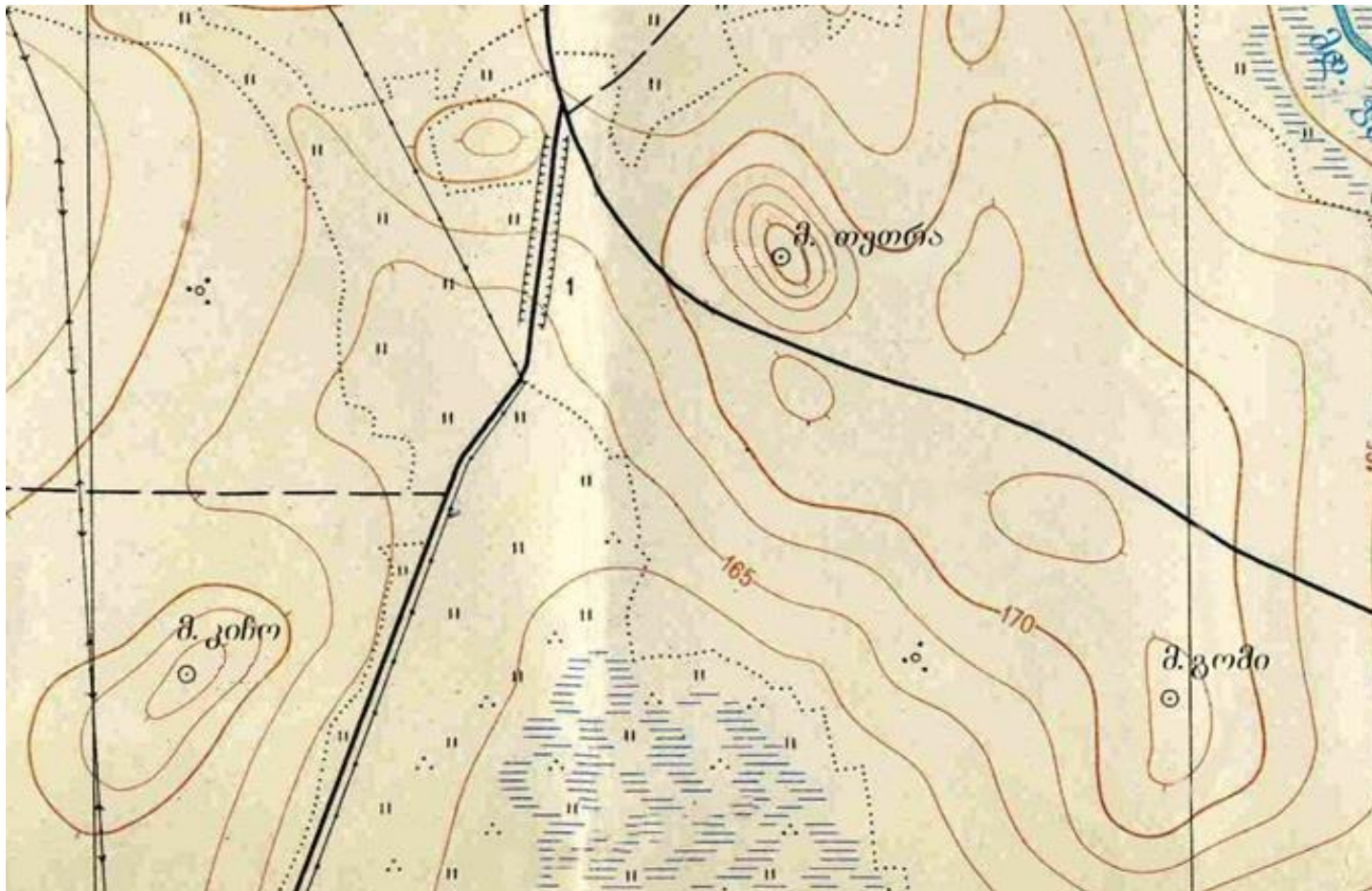


- ა) A
- ბ) B
- გ) C
- დ) D

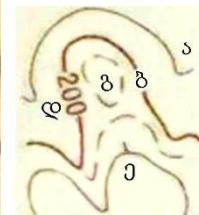


- ა) ძირითადი პორიზონტალები
- ბ) ძირითადი გამსხვილებული პორიზონტალები
- გ) დამატებითი პორიზონტალები (ნახევრადპორიზონტალები)
- დ) პორიზონტალების სიმაღლის ნიშნულები მ-ში
- ე) კალთის დახრის მაჩვენებლები (ბერგშტრიხები)

(1) 19.2. დაახლოებით რა აზიმუტით მდებარეობს მ. კიჩოდან მ. თეთრა?

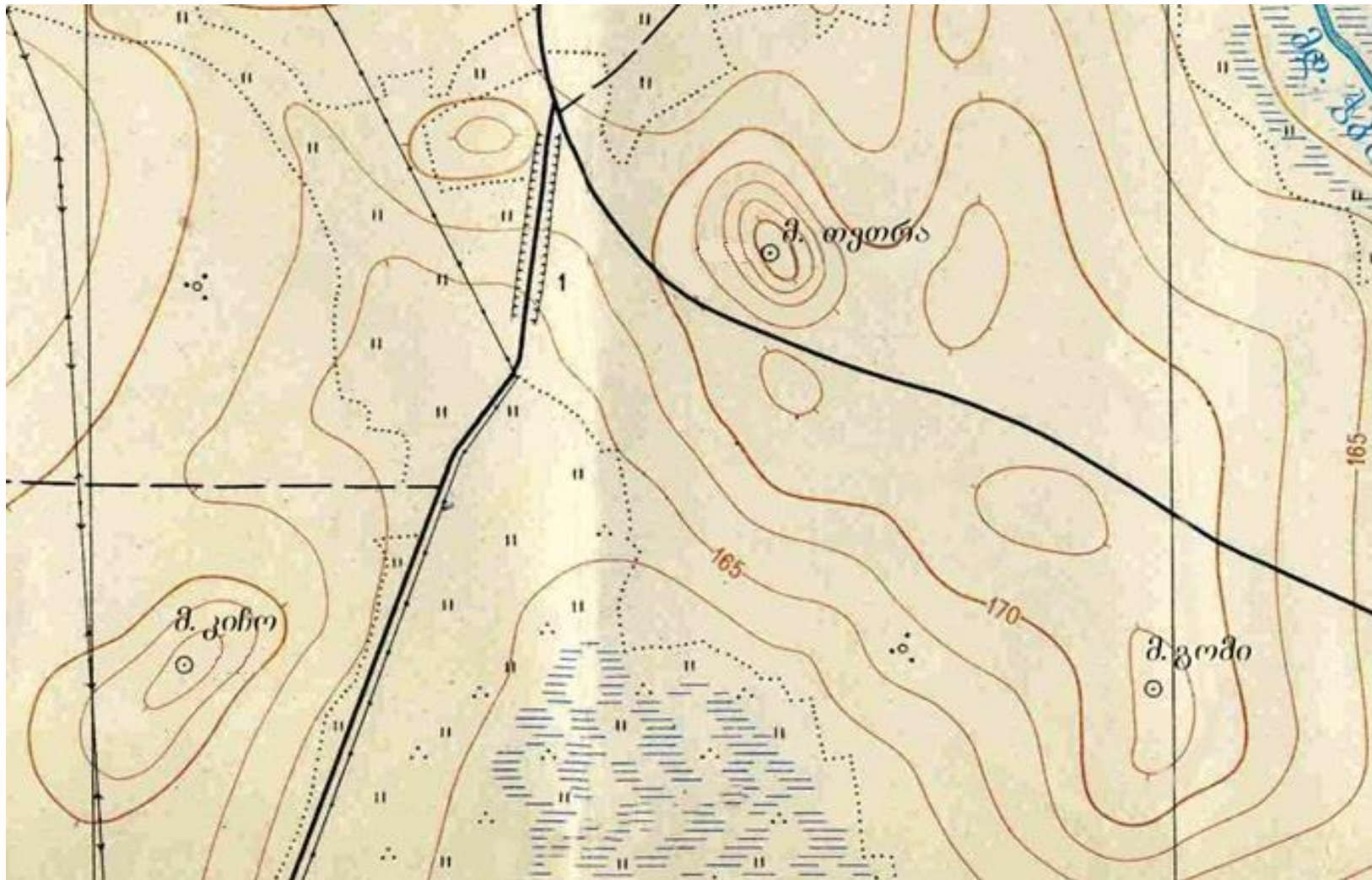


- ა) 55°
- ბ) 130°
- გ) 235°
- დ) 330°



- ა) ძირითადი ჰორიზონტალები
- ბ) ძირითადი გამსხვილებული ჰორიზონტალები
- გ) დამატებითი ჰორიზონტალები (ნახევრადჰორიზონტალები)
- დ) ჰორიზონტალების სიმაღლის ნიშნულები მ-ში
- ე) კალთის დახრის მახვენებლები (ბერგშტრიხები)

(1) 19.3. დაახლოებით რამდენია მ. თეთრას აბსოლუტური სიმაღლე?

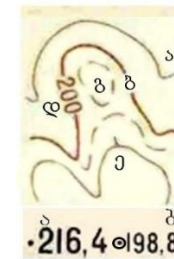


ა) 180,9 მ

ბ) 177,5 მ

გ) 175,2 მ

დ) 172,4 მ

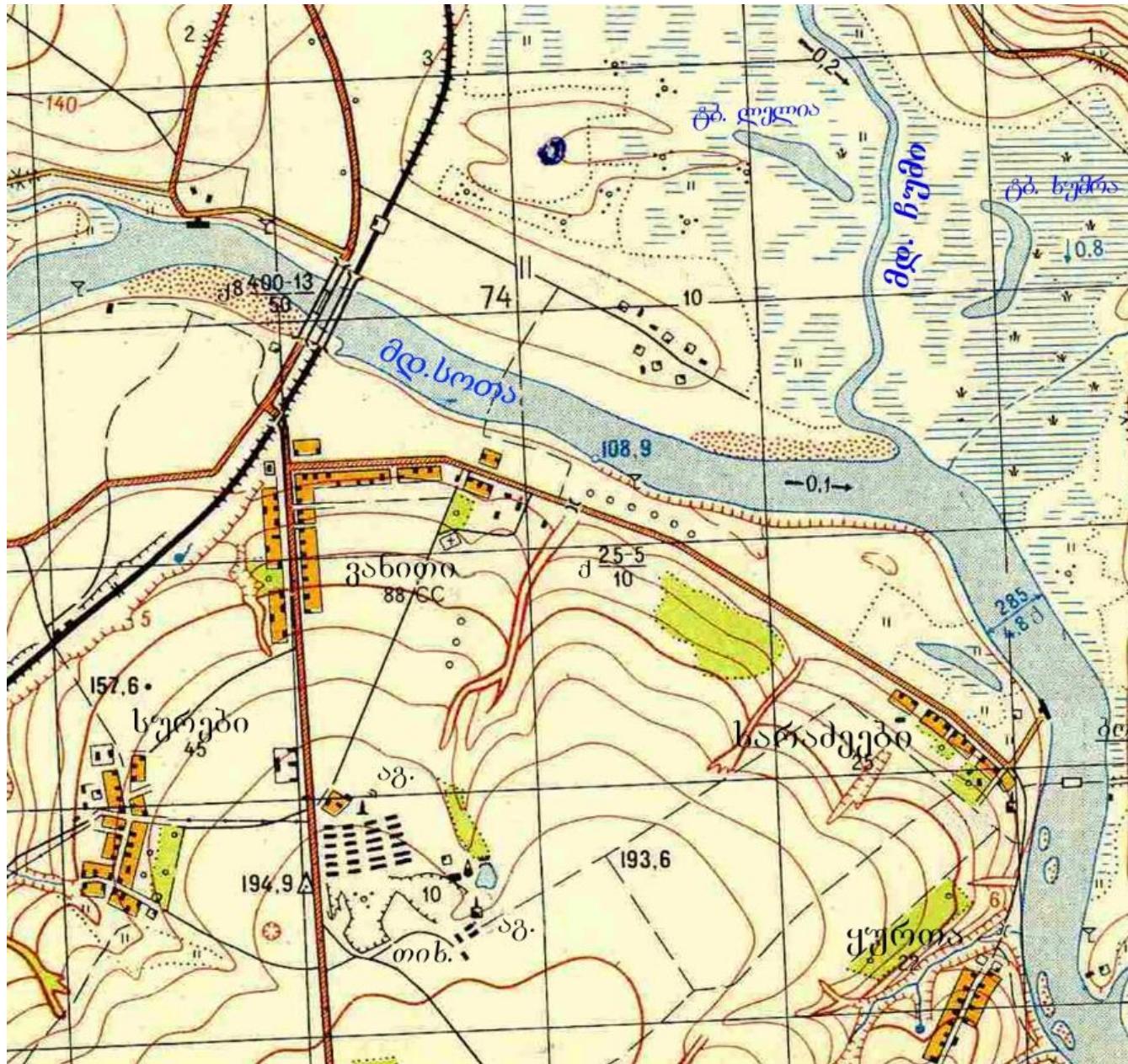


ძირითადი ჰორიზონტალები გავლებულია ყოველ 2.5 მეტრში

- ა) ძირითადი ჰორიზონტალები
- ბ) ძირითადი გამსხვილებული ჰორიზონტალები
- გ) დამატებითი ჰორიზონტალები (ნახევრადჰორიზონტალები)
- დ) ჰორიზონტალების სიმაღლის ნიშნულები მ-ში
- ე) კალთის დახრის მაჩვენებლები (ბერგშტრიხები)

- ა) ძირითადი სიმაღლის ნიშნულები ბ) სიმაღლის ნიშნულები

(2) 19.4. დაასახელოთ მდ. სოთას რომელი სანაპიროა უფრო ნაკლებად ათვისებული? ახსენით ამის მიზეზი.



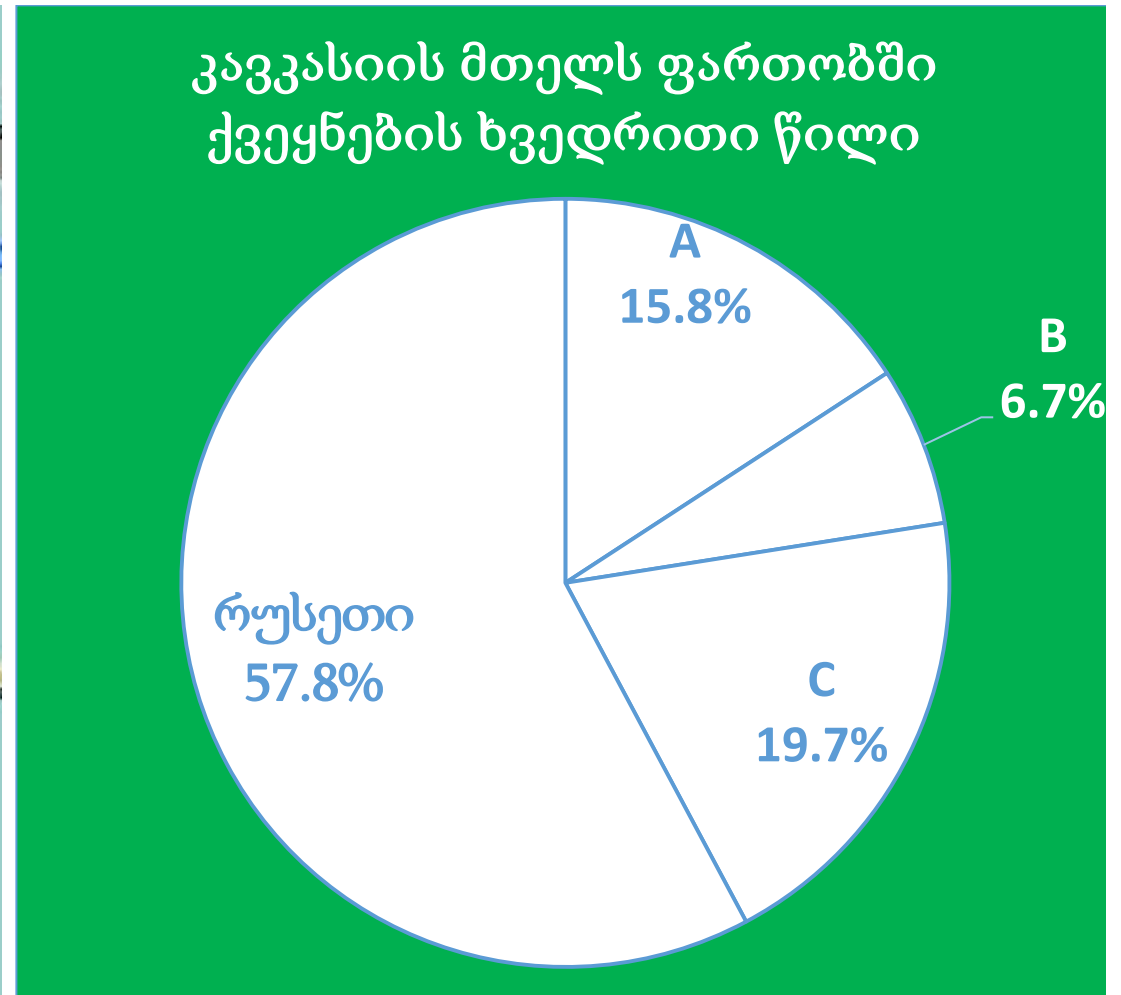
- ა) ძირითადი პორიზონტალები
 - ბ) ძირითადი გამსხვილებული პორიზონტალები
 - გ) დამატებითი პორიზონტალები (ნახევრადპორიზონტალები)
 - დ) პორიზონტალების სიმაღლის ნიშნულები მ-ში
 - ე) კალთის დახრის მანვენებლები (ბერგშტრიხები)
- ა) ძირითადი სიმაღლის ნიშნულები ბ) სიმაღლის ნიშნულები
 - ქვიშარი
 - გაუვალი და ძველადგასავლელი ჭაობები (0.7-ჭაობის სიღრმე მ-ში)
 - ადვილადგასავლელი ჭაობები
 - საცხოვრებელი და სხვა ტიპის ნაგებობები
 - გამორჩეულად ცეცხლგამძლე ნაგებობები
 - ცეცხლგამძლე ნაგებობების სიჯარბით
 - არაცეცხლგამძლე ნაგებობების სიჯარბით

- ინფორმაციის ანალიზი - დავალება № 20-28

ინსტრუქცია

ყურადღებით გაეცანით დავალებაში მოცემულ ინფორმაციას და უპასუხეთ კითხვებს. პასუხი მონიშნეთ ან ჩაწერეთ პასუხების ფურცელში გამოყოფილ შესაბამის ადგილას. ქულათა რაოდენობა განისაზღვრება კონკრეტული დავალების მიხედვით.

(1) 20. წრიულ დიაგრამაზე ლათინური ასოებით აღნიშნულ სექტორებს ლეგენდაში მიუწერეთ სამხრეთ კავკასიის შესაბამისი სახელმწიფოს სახელწოდება?

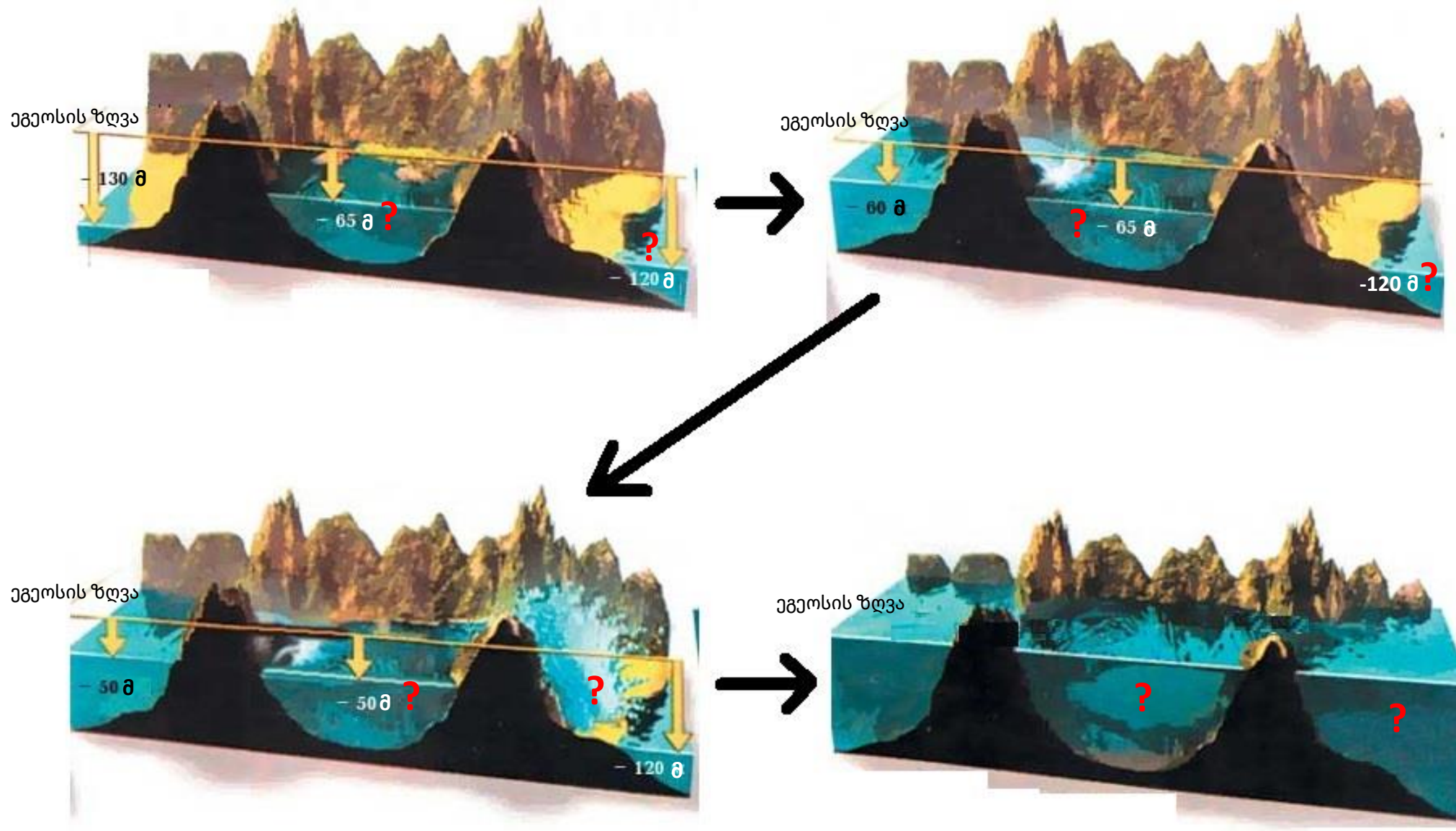


A -----
 B -----
 C -----

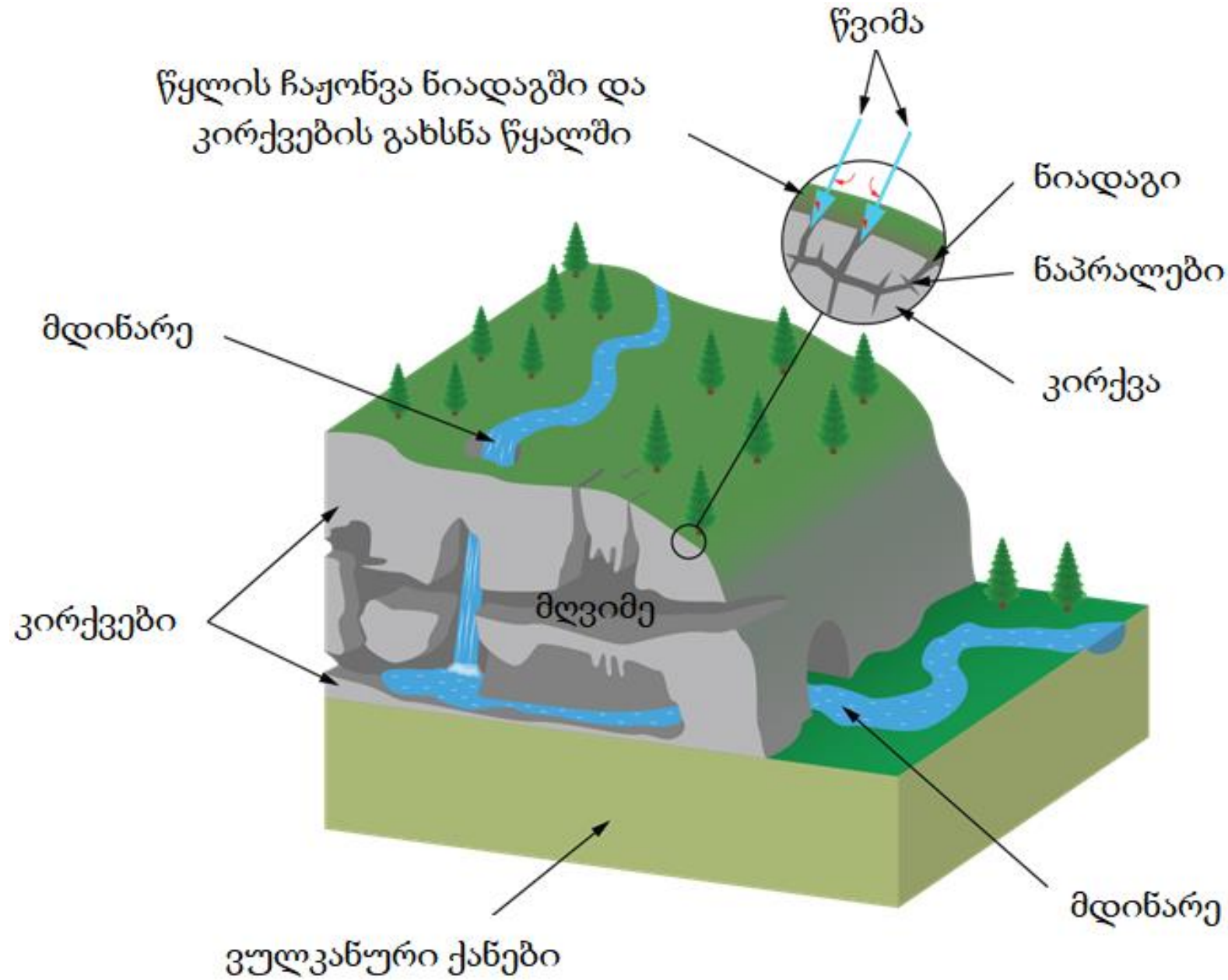
(1) 21. რომელი ორგანიზაციის სპეციალიზებული დაწესებულებაა საერთაშორისო სავალუტო ფონდი?



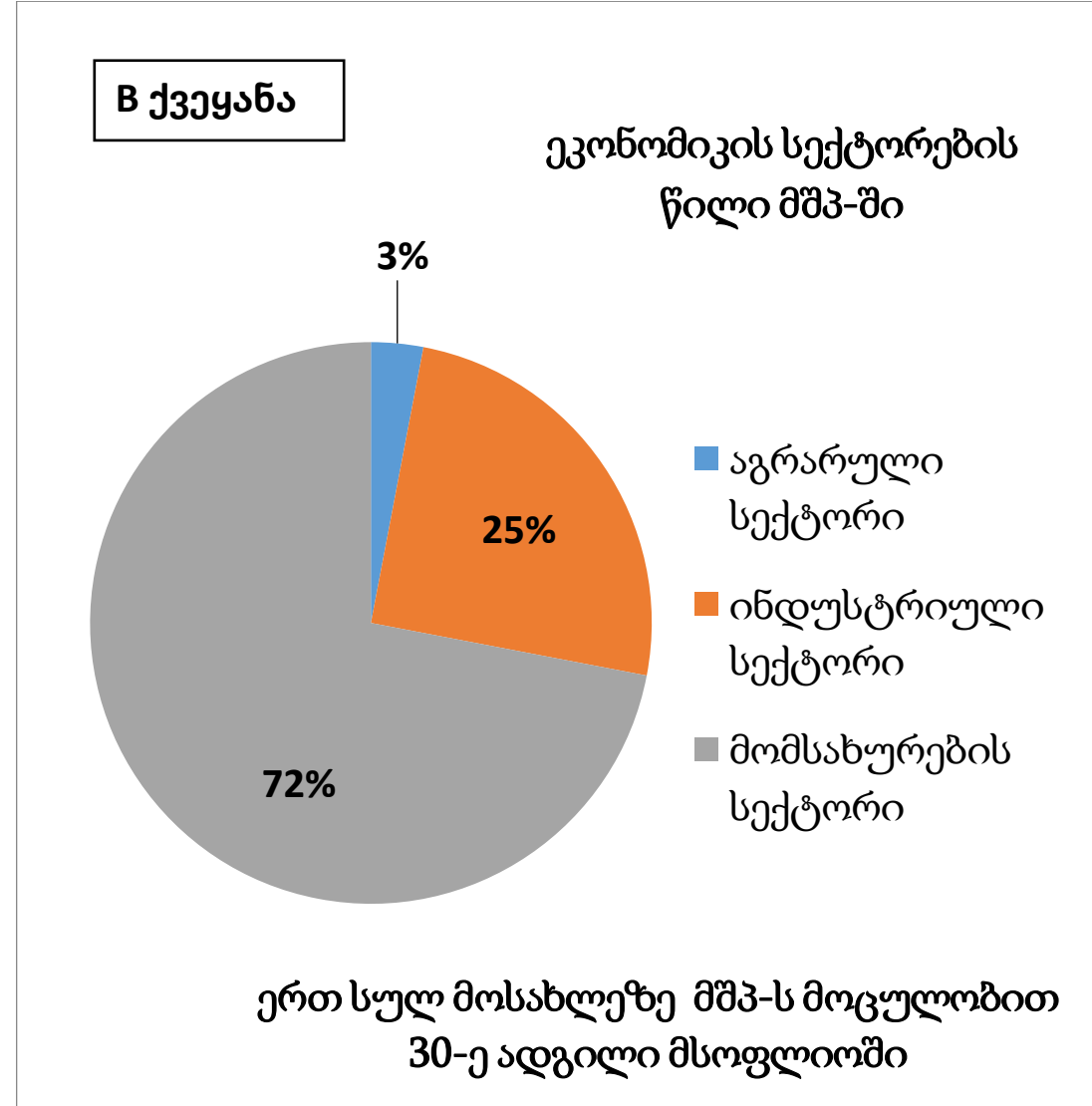
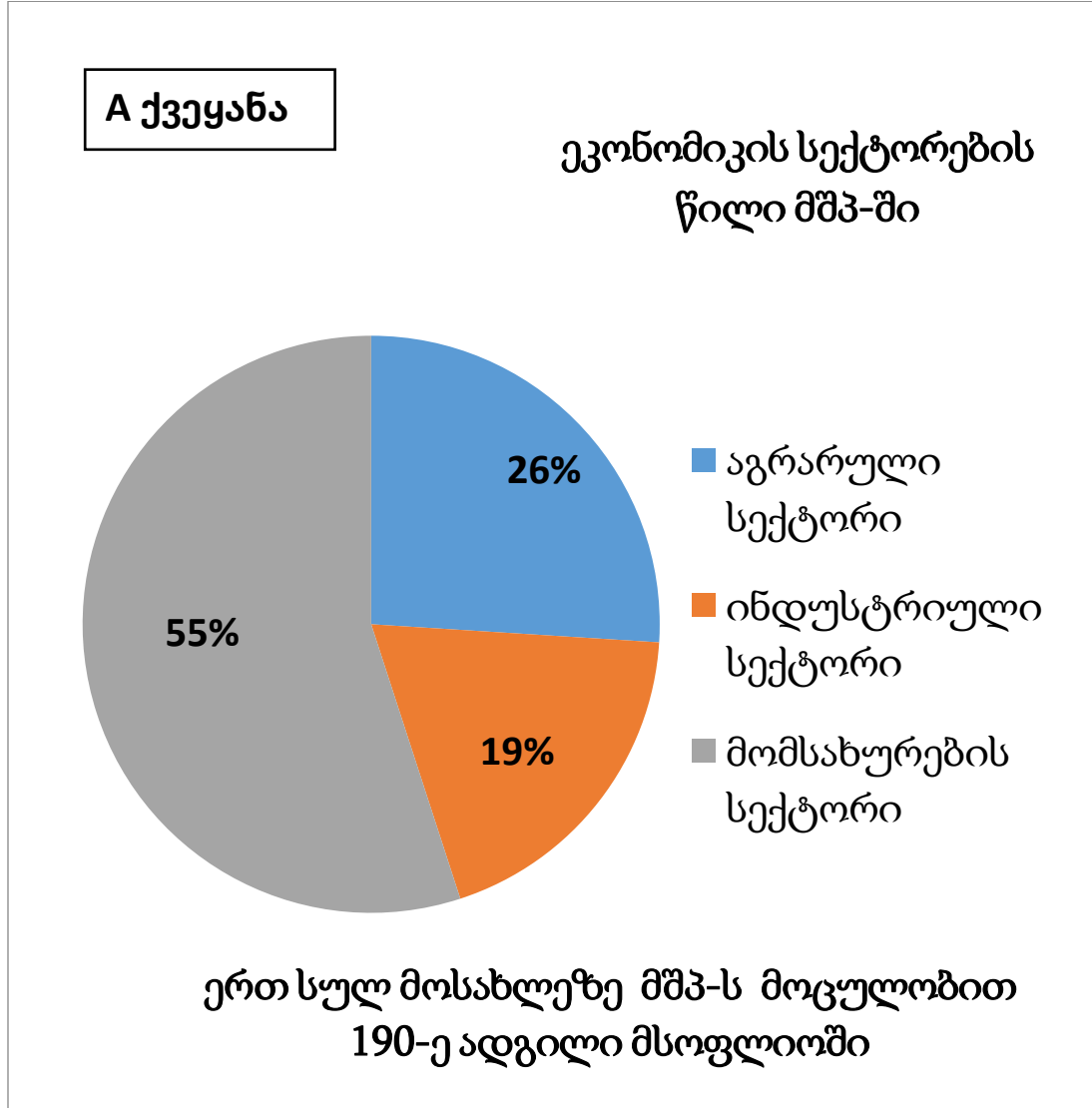
(1) 22. რომელი ზღვების მსოფლიო ოკეანესთან დაკავშირების გეოლოგიურ პროცესს ასახავს მოცემული სქემა?



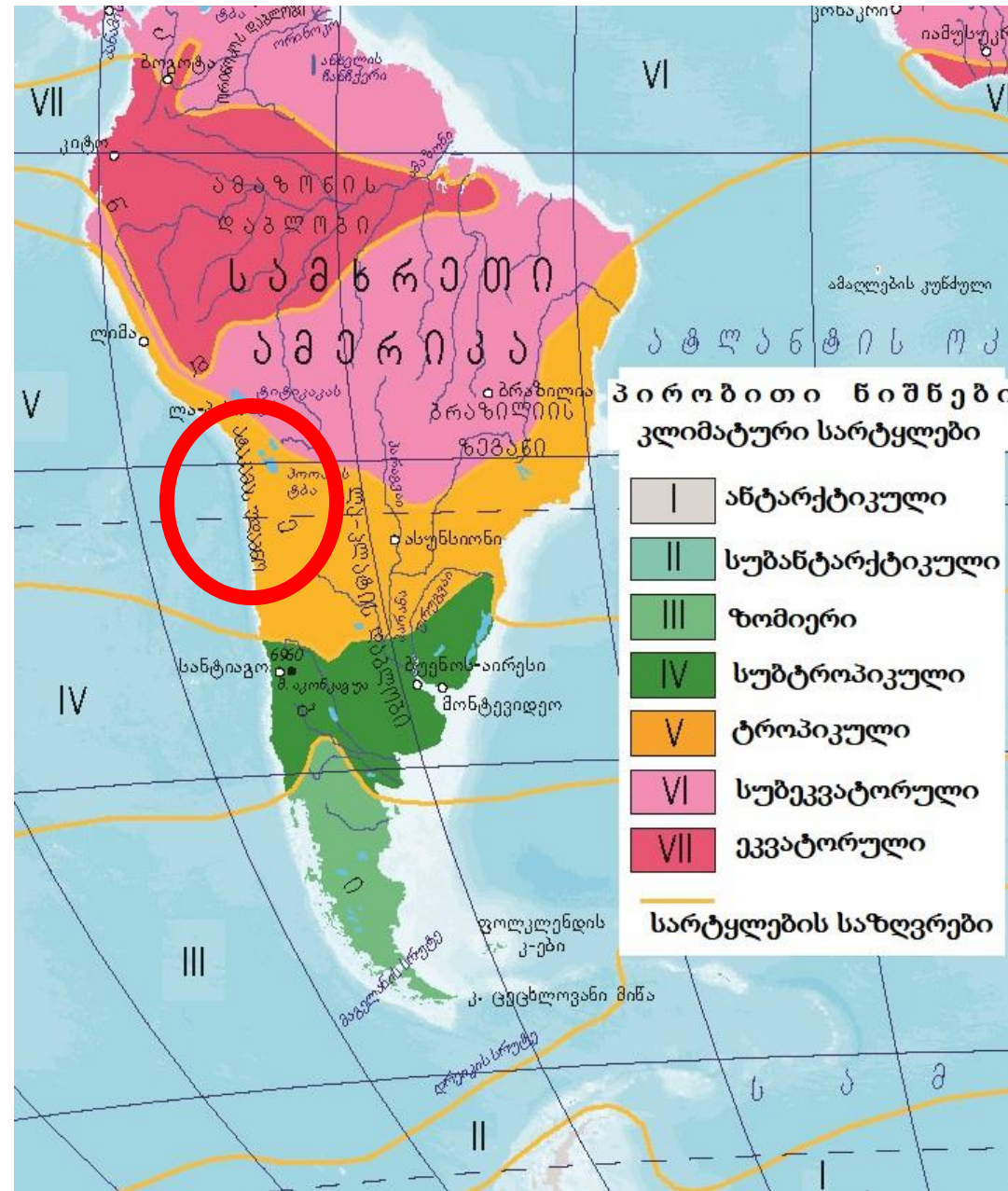
(1) 23. როგორი ტიპის რელიეფის ჩამოყალიბებაა ნაჩვენები ილუსტრაციაზე?



(2) 24. არსებული ინფორმაციიდან გამომდინარე მოიყვანეთ ორი არგუმენტი, რატომ არის ეკონომიკურად B ქვეყანა A ქვეყანასთან შედარებით მეტად განვითარებული.



(2) 25. დაასახელეთ ორი მთავარი გეოგრაფიული მიზეზი, რამაც უდაბნო ატაკამას სამხერთ ამერიკაში ამ კონკრეტულ ადგილზე ფორმირება განაპირობა?



(3) 26. გაანალიზეთ ფოტო და უპასუხეთ კითხვებს:

ს.გ.25°18' ა.გ.131°01'



(1) 26.1. რომელ კონტინენტზეა გადაღებული ფოტო?

(1) 26.2. რომელი ბუნებრივი ზონაა ნაჩვენები წინა ხედზე?

(1) 26.3. რომელი მთაა გამოსახული ფოტოზე?

(7) 27. გაანალიზეთ ინფორმაცია და უპასუხეთ კითხვებს:

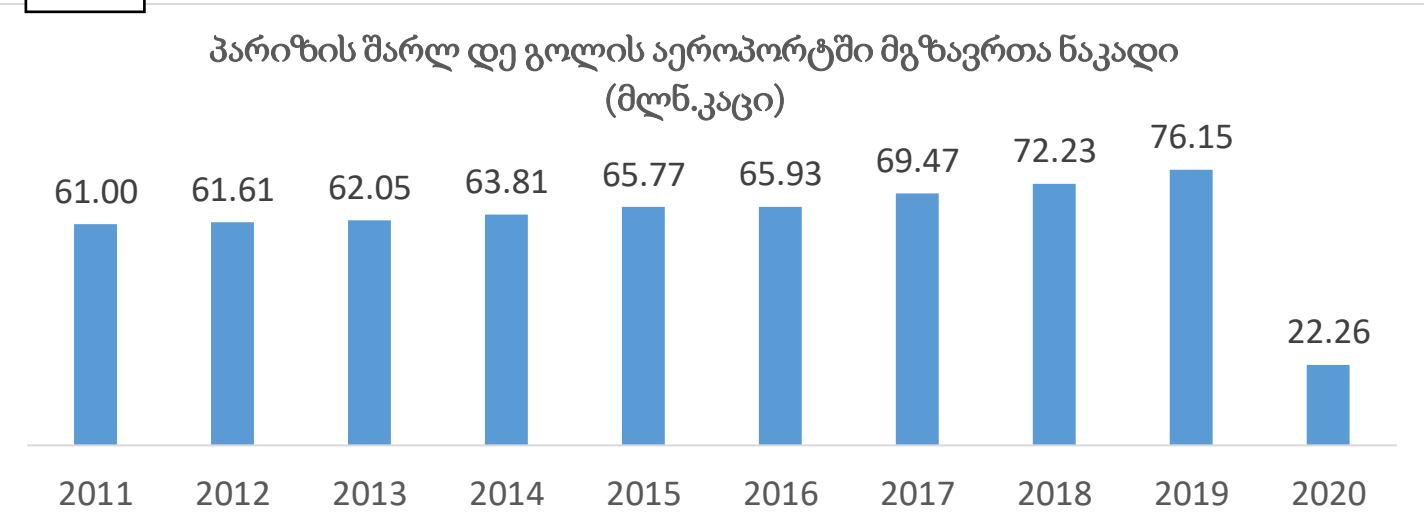
ახალი კორონავირუსის (COVID-19) პანდემიამ 2020 წლიდან ძირეულად შეცვალა მსოფლიოს ყოველდღიური ცხოვრება. მან გავლენა მოახდინა ეკონომიკის ყველა სფეროზე, ზოგზე დადებითი, უმრავლესობაზე კი უარყოფითი კუთხით, უმრავლესობაზე უარყოფითად.



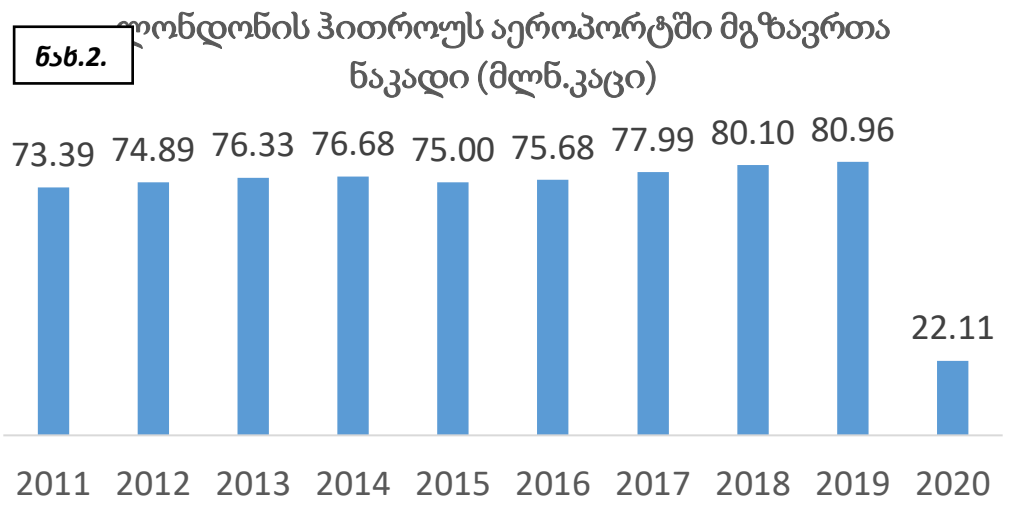
ფოტო.1.

შარლ დე გოლის აეროპორტი ტერმინალ 2

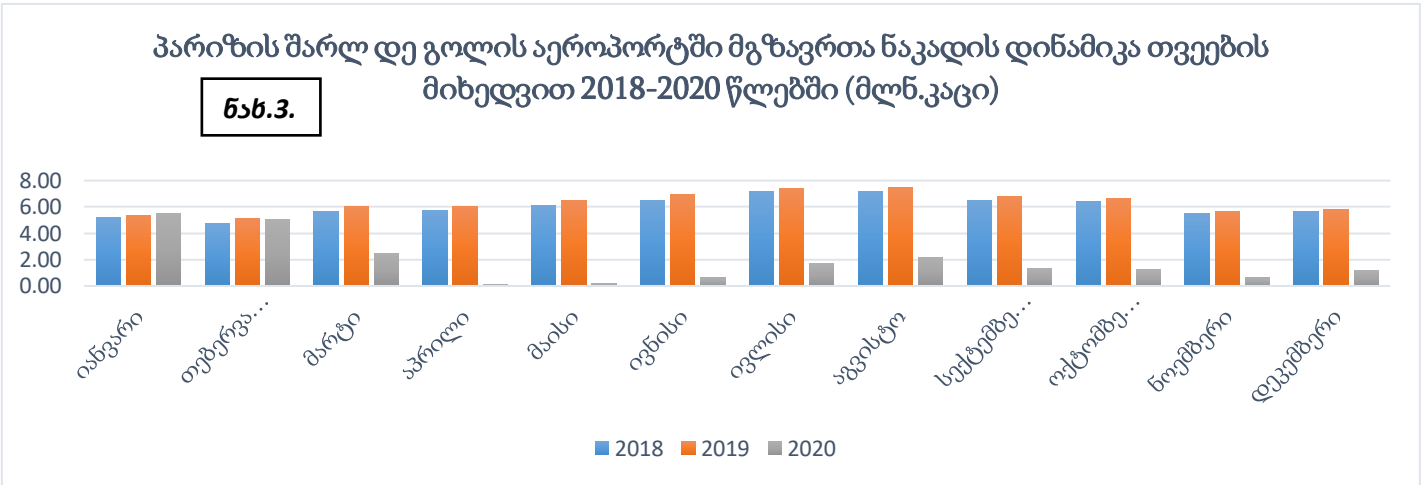
ნახ.1.



ნახ.2.



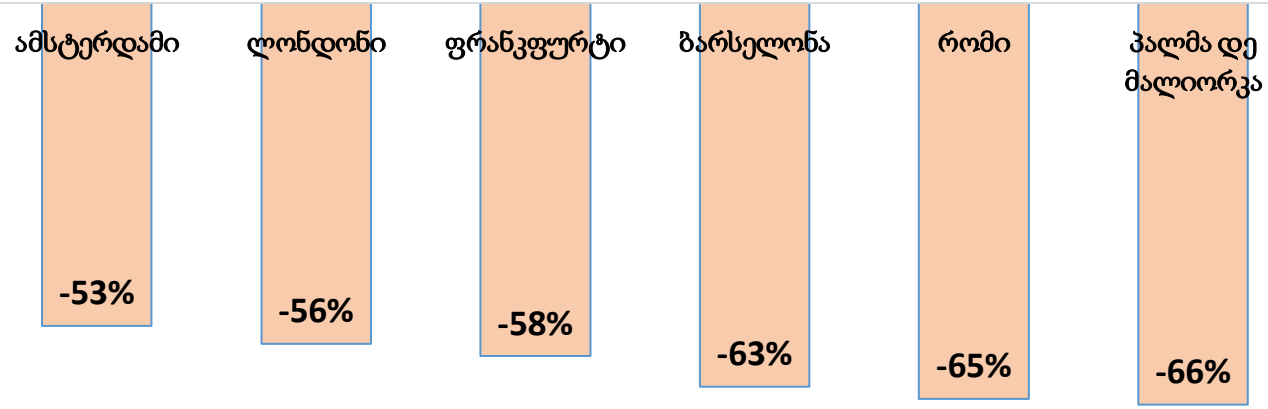
ნახ.3.



გადასვლა დავალების მეორე გვერდზე

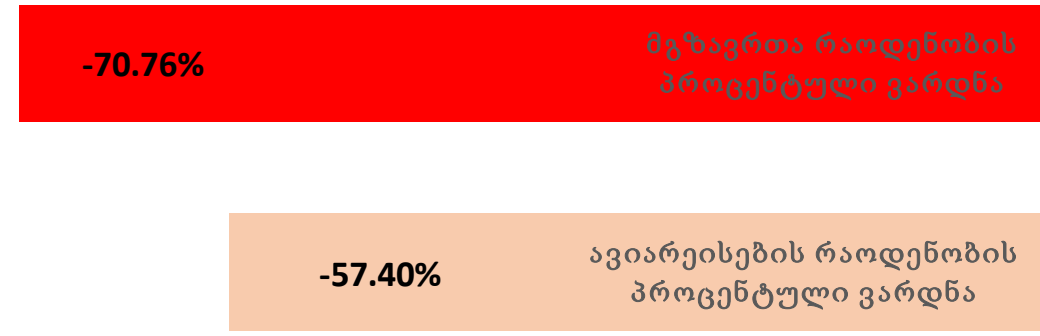
ნახ.4.

ევროპის რამდენიმე უმსხვილეს აეროპორტში ავიარეისების რაოდენობის პროცენტული ვარდნა 2020 წლის იანვარ-ოქტომბერში



ნახ.5.

პარიზის შარლ დე გოლის აეროპორტის 2020 წლის შედეგები



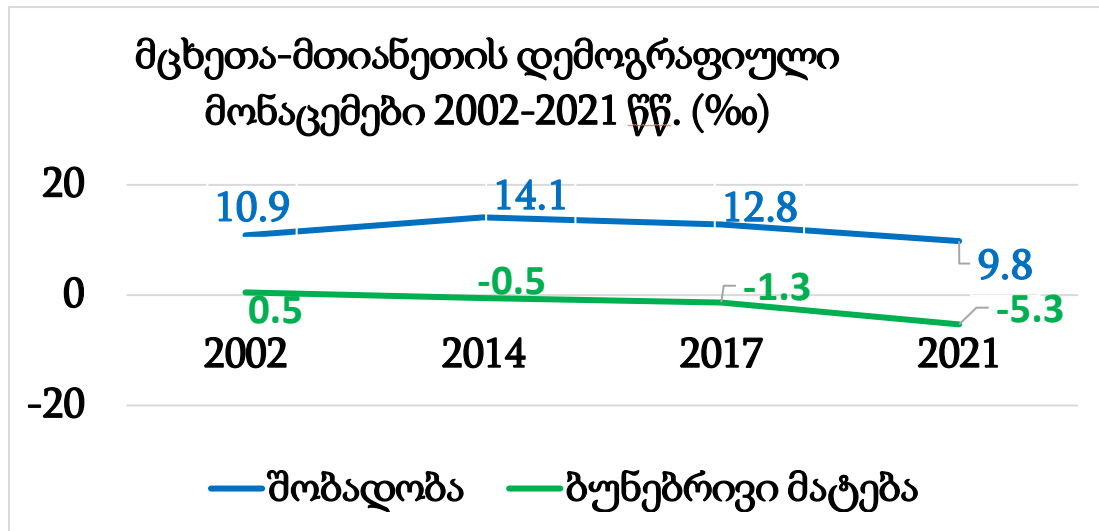
- (1) 27.1. მოცემული ინფორმაციიდან გამომდინარე, 2020 წლის რომელ თვეებში იყო ყველაზე მკაცრი ლოკდაუნი (ჩაკეტვა) საფრანგეთში?
- (1) 27.2. ახსენით, ნახ.4-ზე მოყვანილი 6 ქალაქის აეროპორტიდან, რატომ შემცირდა უფრო მეტად ავიარეისები პალმა დე მალიორკას, რომისა და ბარსელონას აეროპორტში, ვიდრე ამსტერდამის, ლონდონისა და ფრანკფურტის აეროპორტებში.
- (2) 27.3. სად უფრო ნაკლები პროცენტული ვარდნა განიცადა მგზავრთა ნაკადმა 2020 წელს წინა წელთან შედარებით, პარიზის თუ ლონდონის აეროპორტში? რამდენი პროცენტი შეადგინა ვარდნამ?
- (2) 27.4. რომელ სეზონზე მოდიოდა მგზავრთა გადაყვანის პიკი შარლ დე გოლის აეროპორტში პანდემიამდე? რა ფაქტორმა განაპირობა ეს გარემოება?
- (1) 27.5. რით ახსნით ნახ.5 მოცემულ ინფორმაციას, მგზავრთა რაოდენობა შემცირდა 70,76%-ით ხოლო რეისების რაოდენობა 57,4%-ით?

გადასვლა დავალების პირველ გვერდზე

(14) 28. გაანალიზეთ ინფორმაცია და უპასუხეთ კითხვებს:

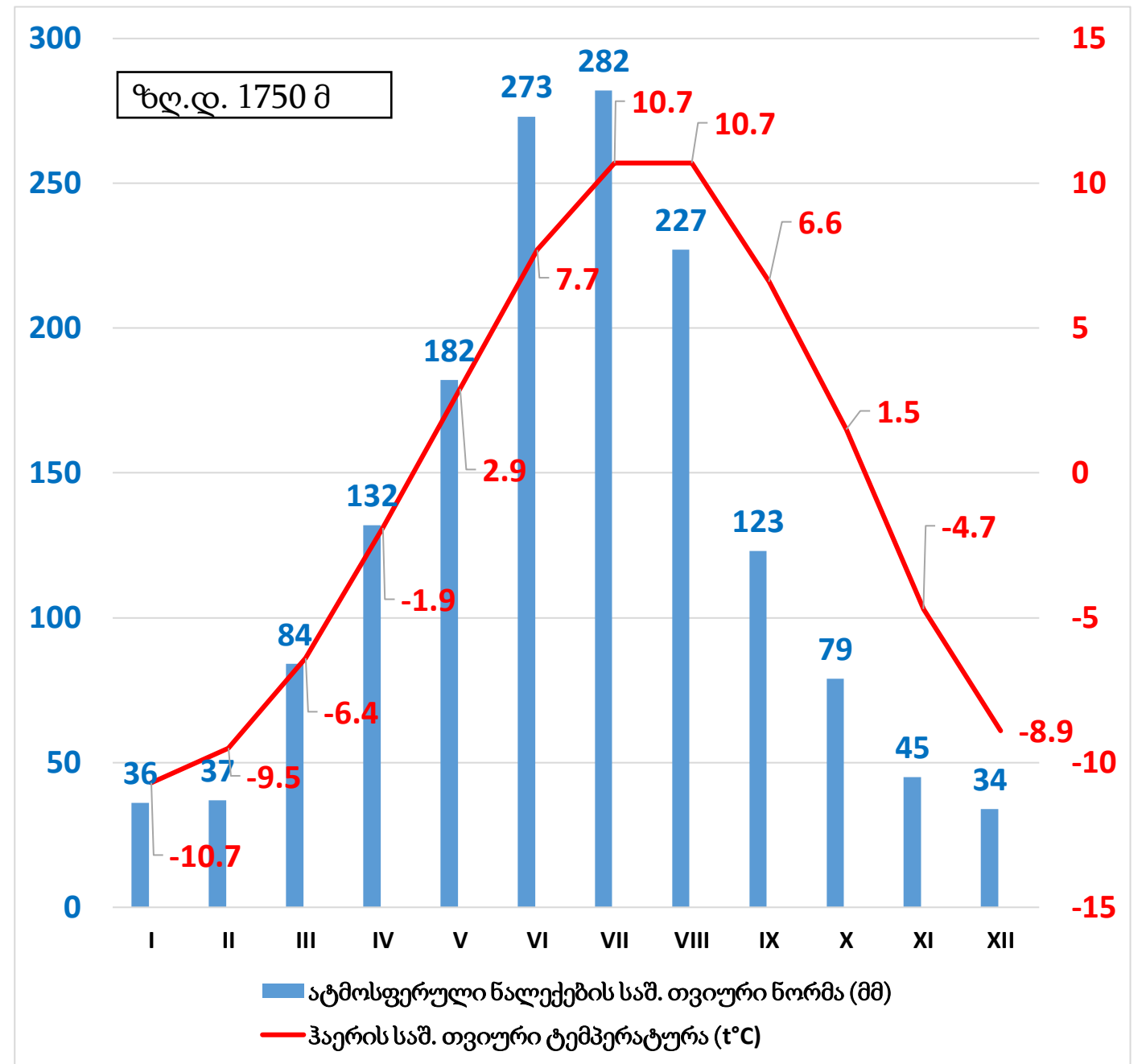
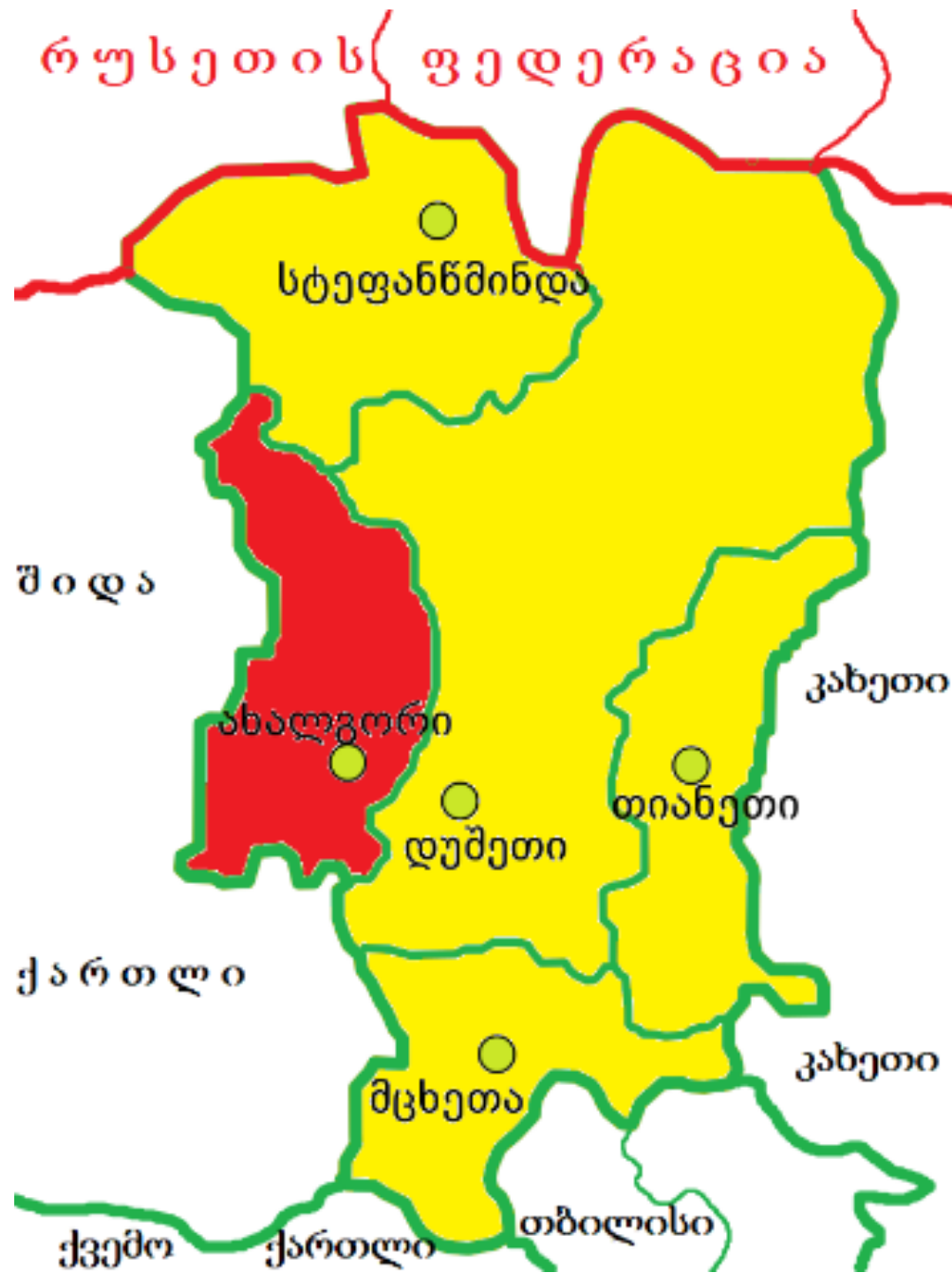
მცხეთა-მთიანეთი საქართველოს აღმოსავლეთ ნაწილში მდებარეობს, მისი ფართობია 6785 კმ² და 5 მუნიციპალიტეტს მოიცავს.

მხარის ტერიტორიის ჩრდილოეთი ნაწილი, კავკასიონის მთავარ წყალგამყოფ ქედს და მის მთისწინებს უკავია, სამხრეთი ნაწილი ჰიფსომეტრიულად უფრო დაბლა მდებარეობს და წარმოდგენილია მუხრანის ვაკით, საგურამო-იალნოს ქედითა და თრიალეთის ქედის აღმოსავლეთი დაბოლოებით.

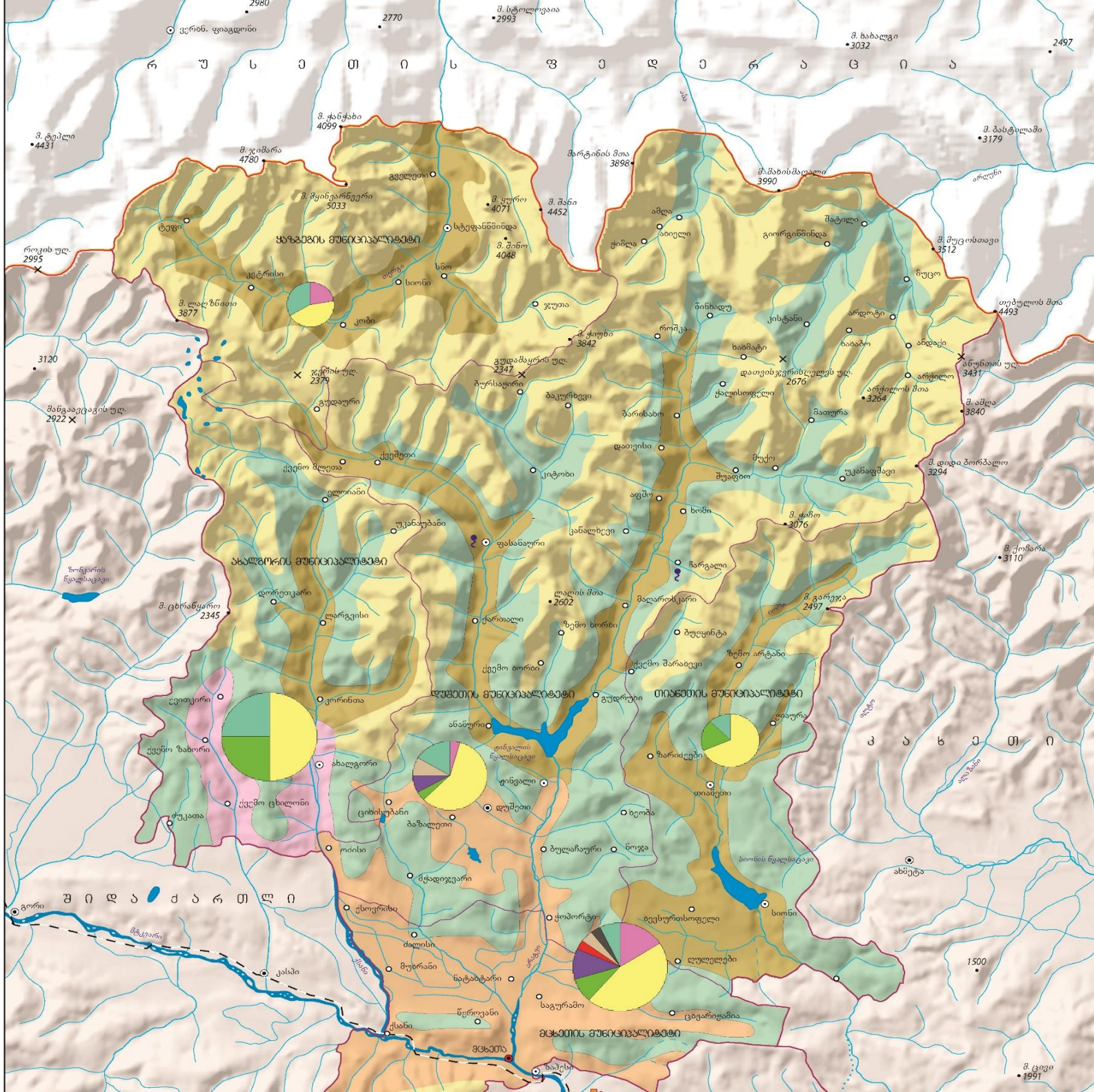


	მოსახლეობის რაოდენობა 2021 წელი (ათასი კაცი)		
	სულ	ქალაქი	სოფელი
საქართველო	3728.5	2215.6	1512.9
მცხეთა-მთიანეთი	93.4	22.6	70.8

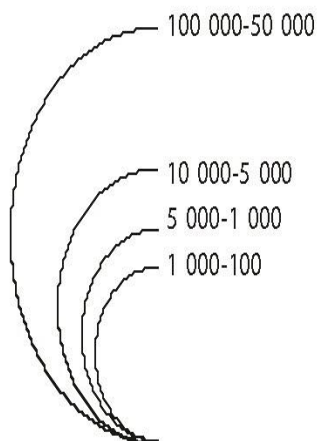
გადასვლა დავალების: [II გვერდზე](#); [III გვერდზე](#); [IV გვერდზე](#); [V გვერდზე](#).



გადასვლა დავალების: I გვერდზე; III გვერდზე; IV გვერდზე; V გვერდზე.



წარმოებული პროდუქცია, ათასი ლარი



- სახელმწიფოს საზღვარი
- მხარის საზღვარი
- მუნიციპალიტეტის საზღვარი
- ~ მინერალური წყარი

გადასვლა დავალების: I გვერდზე; II გვერდზე; IV გვერდზე; V გვერდზე.

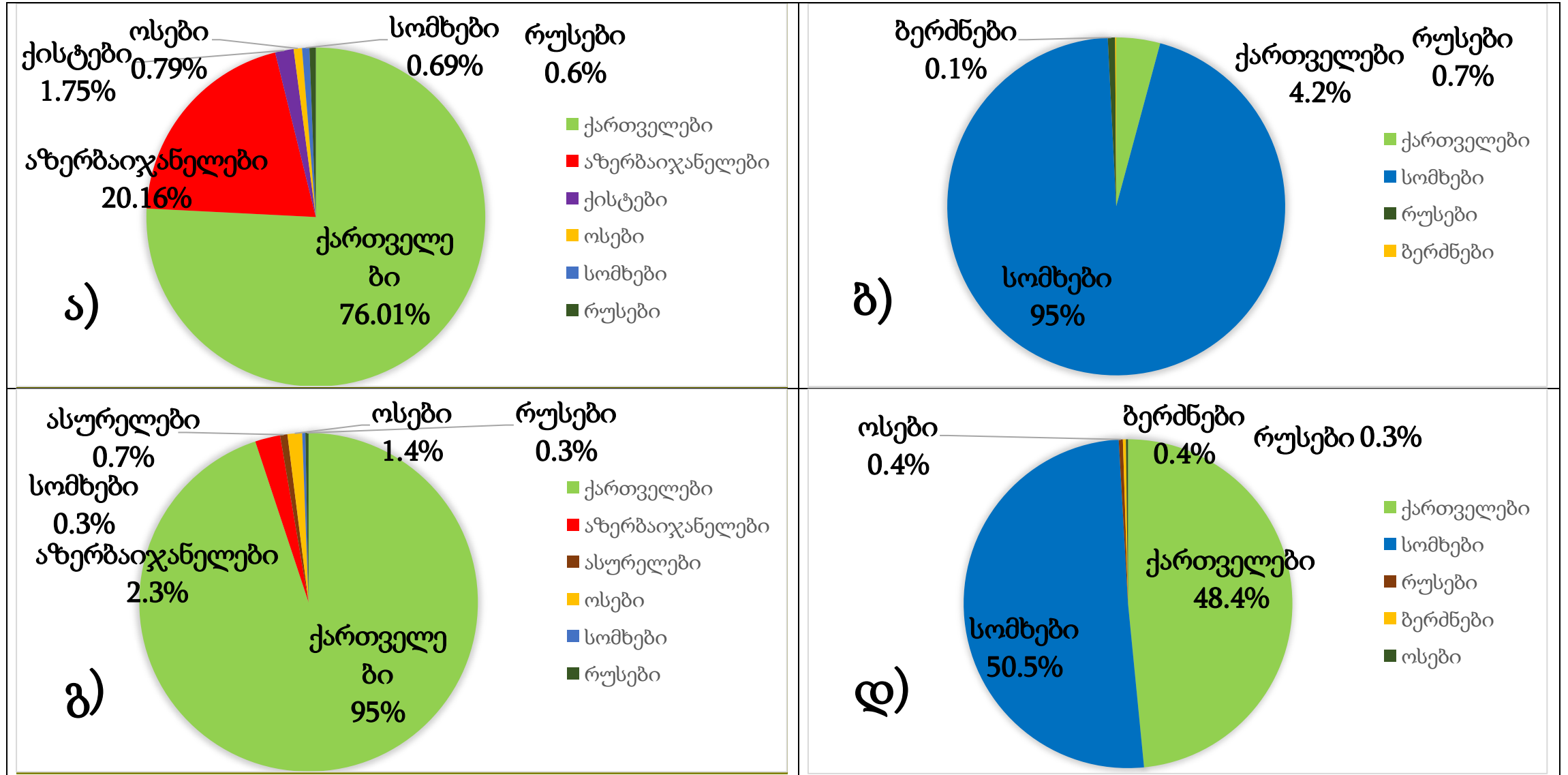
მრეწველობის დარგები

- სამთო-მოპოვებითი
- კვების
- ტექსტილის და ტყავის ნაწარმის წარმოება
- ხე-ტყის და ქალაღის მრეწველობა, საგამომცემლო საქმიანობა
- ქიმიური
- მანქანათმშენებლობა
- სამშენებლო მასალების წარმოება
- დამამუშავებელი მრეწველობის სხვა დარგები
- ელექტროენერჯის, აირისა და წყლის წარმოება და განაწილება

სოფლის მეურნეობა

- მეხილეობა, მევენახეობა და მემოსტენეობა
- მეცხოველეობა და მეკარტოფილეობა
- მეცხოველეობა (ზაფხულის საძოვრები)
- მეცხოველეობა (ზამთრის საძოვრები)
- მთის მეტყევეობა

(1) 28.1. რომელი წრიული დიაგრამა ასახავს მცხეთა-მთიანეთის მოსახლეობის ეთნიკურ სტრუქტურას?



გადასვლა დავალების: [I გვერდზე](#); [II გვერდზე](#); [III გვერდზე](#); [V გვერდზე](#).

- (1) **28.2.** რომელი ადგილის ჰავის მახასიათებლებს ასახავს დავალებაში მოცემული კლიმატური დიაგრამა?
 ა) ქ. მცხეთის; ბ) დ. სტეფანწმინდის; გ) მ. მცინვარწვერის; დ) ბაზალეთის ტბის.
- (1) **28.3.** გამოთვალეთ რას უტოლდება კლიმატურ დიაგრამაზე მოცემული ადგილის ჰაერის საშუალო ტემპერატურა ზაფხულში (აუცილებლად აჩვენეთ გამოთვლის პროცესი).
- (1) **28.4.** ახსენით, რატომ არის ახალგორის მუნიციპალიტეტი გამოყოფილი წითლად მცხეთა-მთიანეთის მხარის ადმინისტრაციულ რუკაზე.
- (2) **28.5.** გამოთვალეთ დაახლოებით რას უტოლდებოდა 2021 წლის 1 იანვრისათვის მცხეთა-მთიანეთის მხარის ურბანიზაციის დონე (აუცილებლად აჩვენეთ გამოთვლის პროცესი). შეადარეთ ეს მაჩვენებელი ქვეყნის ურბანიზაციის დონეს (მასზე მაღალია თუ დაბალი).
- (3) **28.6.** გამოთვალეთ დაახლოებით რას უტოლდებოდა 2021 წლის 1 იანვრისათვის მცხეთა-მთიანეთის მხარის მოსახლეობის საშუალო სიმჭიდროვე (აუცილებლად აჩვენეთ გამოთვლის პროცესი). შეადარეთ ეს მაჩვენებელი ქვეყნის საშუალო სიმჭიდროვეს (მასზე მაღალია თუ დაბალი). დაასახელეთ ფაქტორი, რომელიც განაპირობებს მხარეში საშუალო სიმჭიდროვის ასეთ მაჩვენებელს.
- (1) **28.7.** გამოთვალეთ რას უტოლდებოდა 2021 წელს მცხეთა-მთიანეთის მხარის მოკვდაობის ზოგადი კოეფიციენტი (აუცილებლად აჩვენეთ გამოთვლის პროცესი).
- (1) **28.8.** რომელი საერთაშორისო სამთო-სათხილამურო კურორტი მდებარეობს მცხეთა-მთიანეთის მხარის ტერიტორიაზე?
- (2) **28.9.** მცხეთა-მთიანეთში მდებარე რომელი მუნიციპალიტეტების ტერიტორიები მდებარეობენ (მთლიანად ან ნაწილობრივ) კავკასიონის მთავარი წყალგამყოფი ქედის ჩრდილოეთით?
- (1) **28.10.** მცხეთა-მთიანეთის რომელ მუნიციპალიტეტშია მრეწველობის ყველაზე მრავალფეროვანი სტრუქტურა?

გადასვლა დავალების: [I გვერდზე](#); [II გვერდზე](#); [III გვერდზე](#); [IV გვერდზე](#).