



შეფასებისა და გამოცდების
ეროვნული ცენტრი

Təsviri və tətbiqi incənət üzrə test

Təlimat

Qarşınızdakı imtahan testinin elektron bukletidir.

Praktiki tapşırığa praktiki tapşırığa məxsus olan vərəqdə əməl edin. Praktiki tapşırığa (tapşırıq 26) əməl etmək üçün sizə karandaş, yazıpozan və karandaş itiləyən lazımdır.

Praktiki tapşırıq üçün lazım olan vərəqdə karandaşla işləyin! Karandaşdan yalnız bu tapşırığa əməl etmək üçün istifadə olunmasına yol verilir.

Testin maksimal xalı 60-dır.

Testə əməl etmək üçün 4 saat vaxt verilir.

Sizə uğurlar arzulayırıq!



№ 1-19-cu tapşırığın təlimatı (Hər düzgün cavaba 1 xal verilir) - Hər tapşırığa dörd ehtimallı cavab verilir. Onlardan yalnız biri düzdür. Seçdiyiniz cavabı cavablar vərəqində aşağıdakı kimi qeyd edin: cavablar vərəqinin müvafiq xanasında –X işarəsini yazın. Elektron proqram başqa heç bir qeydi, horizontal və ya üfüqi xətləri, müxtəlif işarələri qeydə almır. Əgər, cavablar vərəqində qeyd etdiyiniz cavabı yenidən düzəltmək istəyirsinizsə, X-lə qeyd etdiyiniz xananı bütövlüklə rəngləyin və sonra düzgün cavabın yeni variantını yazın (X işarəsini yeni xanada qeyd edin). Rənglədiyiniz cavabın yenidən seçilməsi qeyri-mümkündür.

(1) 1. Sadalanan dövr və onun üçün səciyyəvi olan bədii xüsusiyyət cütlüyündən hansı bir-birinə uyğun deyil?

Ⓛ) Bizans – Yastı (müstəvivi);

Ⓜ) Renesans – Həcmlı;

Ⓝ) Barokko -Güzgüvari Simmetrik;

Ⓞ) Ekspresionizm -Şişirdilmiş.

(1) 2. Hansı xüsusiyyət bu gün Luvr Muzeyinin memarlıq kompleksi üçün xarakterik deyil?



- ə) Memarlıq kompleksi şəhərin salınması ilə ahəngdar bütövlük yaradır;
- ə) Kompleks bir dövrün yaradıcılığıdır, o sonradan dəyişdirilməmiş, yenidən qurulmamışdır;
- ç) Burada dördtərəfli memarlıq planlaşdırmasından məharətlə istifadə olunmuşdur;
- ç) Kompleks müxtəlif memarlıq üslublarının sintezidir.

(1) 3. Leonardo da Vinçi Mona Lizanın bədii simasını yaradarkən hansı bədii üsuldan istifadə etmir?



- а) Qradasiyadan;
- б) Tenebrizmdən;
- в) Sfumatodan;
- г) Havalı perspektivdən.

(1) 4. İllustrasiyada hansı mədəniyyət və/və ya üslub təqdim olunmuşdur?



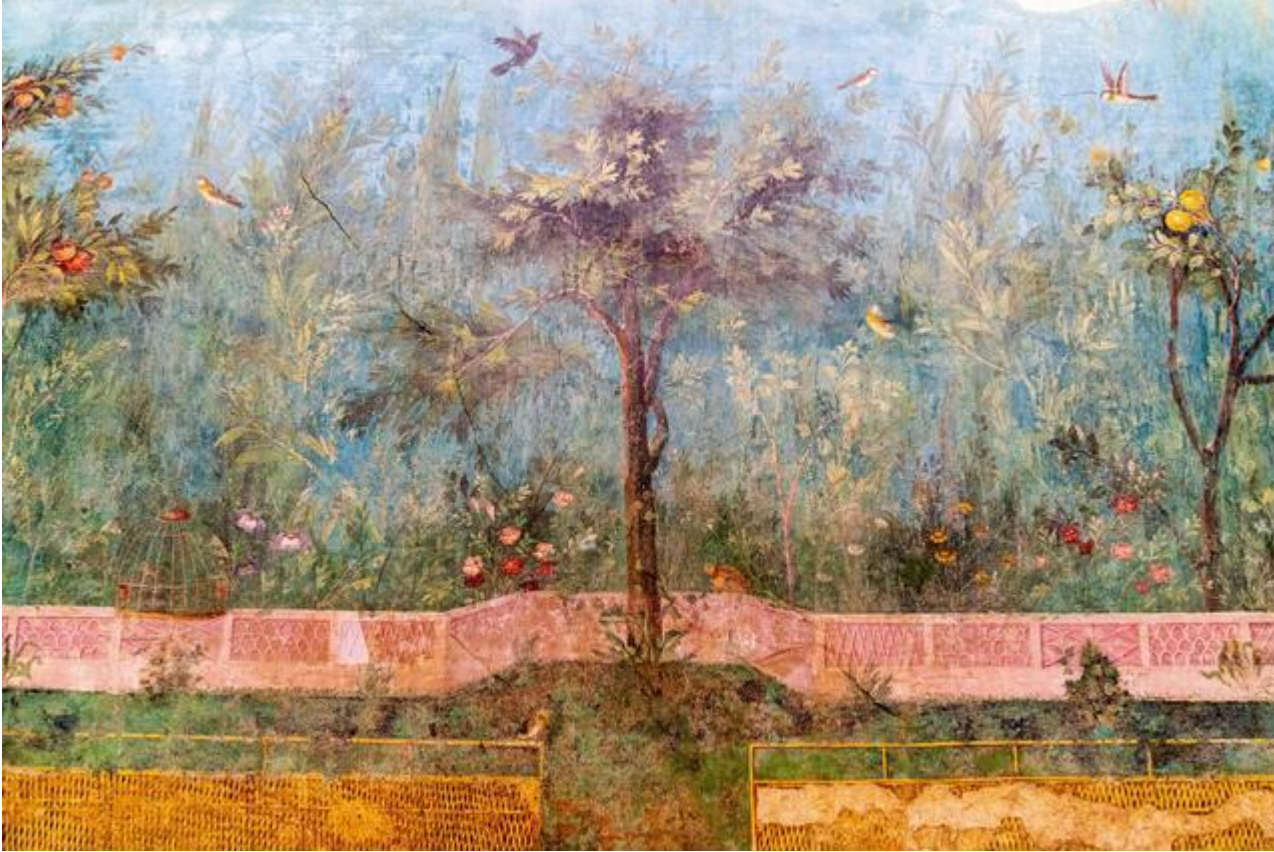
а) Egeyin;

б) Qədim Romanın;

в) Erkən Renesansın;

г) Modernin.

(1) 5. Əvvəlki, №4 sualda etdiyiniz seçimi ən çox hansı bədii xüsusiyyət dəstəkləyir?



ə) Perspektiv qanunlarının biliyinə əsaslanaraq təsvir yaratma məharəti ;

ə) Rəng qərarı və pastozluq;

ğ) Realist təsvirlər və incə illuzionizm;

q) Ətraf mühitin qavranılmasının ümumiləşdirilmiş xarakteri.

(1) 6. Mont Saint Mişel və Mtskhetanın Cviri məbədlərinin mühüm ortaq cəhəti hansıdır?



- ა) Memarlıq quruluşu;
- ბ) Dekorativ bəzəyi;
- გ) Landşafta qeyri-adi şəkildə uyğunlaşdırılması;
- დ) İstehkam sistemi.

(1) 7. Hansı t rif Paqodanın memarlıq v  ya m zmun x susiy tl rin  uyğun g lmir?



-  ) Abid  spiral fırlanma prinsipi il  qurulmuřdur;
-  ) Divardan k nara  ıxan dam abid ni k l kd n v  yağıřdan qoruyur;
-  ) Damın maili k ncl ri insanı b d ruhlardan qoruyur;
-  ) Paqoda yalnız taxta materialından qurulur.

(1) 8. Təqdim olunan skulptura kompozisiyasının müəllifi kimdir?



- ა) Yakov Nikoladze;
- ბ) Ogiust Roden;
- გ) Merab Berdzenişvili;
- დ) Henry Moore.

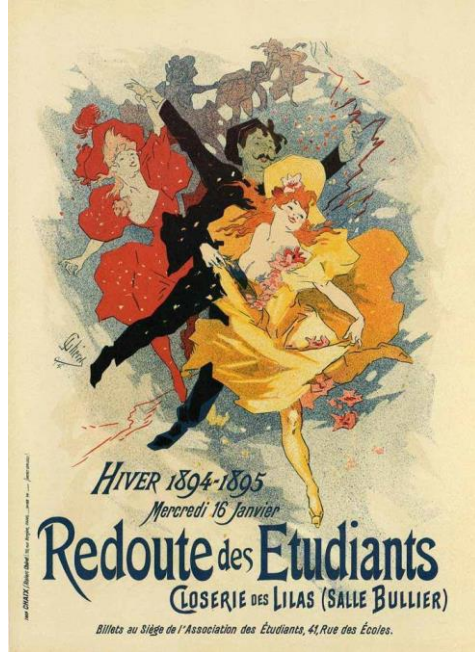
(1) 9. Təqdim olunan skulptura kompozisiyasını hansı bədii-üslubi xüsusiyyət səciyyələndirmir?



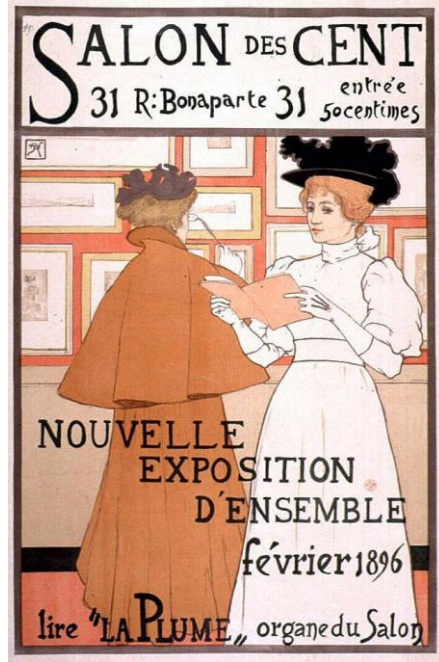
- ə) Skulptura kompozisiyası baxış mövqeyinin müxtəlif nöqtələrindən eyni cür qavranılır;
- ð) Qızın həcmli saboları zəif, demək olar ki çəkisiz bədəni ilə tam kontrastdır və bədii simaya möhkəmlik verir;
- ğ) Skulptura təfəkkürü, yumşaq formalar və rəngkarlıq effektləri skulptura kompozisiyasının əsas xüsusiyyətləridir;
- ç) Fiqurun quruluşunun spiral manerası və donun forması kompozisiyaya dinamizm verir.

(1) 10. Təqdim olunan posterlərdən hansı Tuluz Lotrekin yaradıcılığına aiddir?

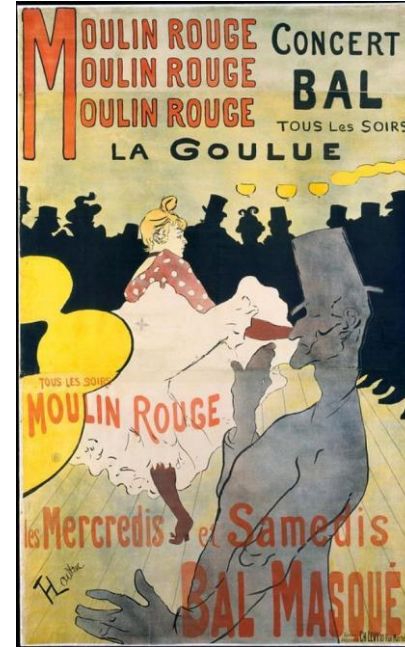
а)



б)



в)



г)



(1) 11. İncəsənət əsərini müşahidə edərək şəkildə əks olunan interyerdə nəyin/kimin çatışmadığını müəyyən edin, təsəvvürünüzdə tam şəkli bərpa edin və müəllifi adlandırın.



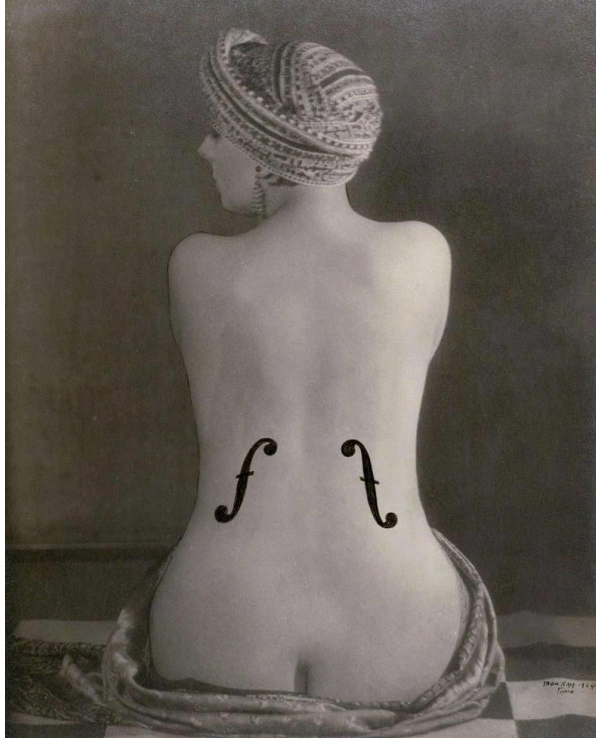
ə) Jean François Millet;

ə) Qüstav Kurbe;

ə) Onore Domye;

ə) Yan Vermeer.

(1) 12. İllustrasiyada mühüm avanqardist, rəssam və fotoqraf Man Reyin fotoşəkli əks olunub - "Enqri's Violin". Fikrinizcə, verilmiş nümunə əsasında ən çox hansı tərif fotoqrafiya haqqında ümumiləşdirilmiş baxışı ifadə edir?



- ə) Gündəlik həyatı əks etdirmək üçün fotoqrafiyanın əhəmiyyətini nümayiş etdirir;
- ə) Fotoqrafiyanın bədii interpretasiya üçün qeyri-adi imkan yaratdığını nümayiş etdirir;
- ə) Elm üçün fotoqrafiyanın əhəmiyyətini nümayiş etdirir;
- ə) Fotoqrafiyanın formanı dəqiqliklə əks etdirdiyini nümayiş etdirir.

(1) 13. II Jruçinin dörddəbir miniatürü üçün hansı bədii xüsusiyyət xarakterik deyil?



ə) Fon qızıl rəngdir, lakin mücərrəd deyil, peyzaj elementləri vasitəsilə bir cür müəyyənləşdirilmişdir;

ə) Fiqurların şəklən müxtəlif mövqelərində yerləşdirilməsi və bu cür məkan təəssüratının yaradılması bu miniatürün progressiv xarakterini əks etdirir;

ə) Kompozisiyanın quruluşu təsir edicidir - kompozisiyanın detalları çərçivənin sərhədlərini pozur və yavaş-yavaş sahəyə keçir;

ə) Təqdim olunan illüstrasiya materialında fiqurların təsvirləri statikdir, dinamizm və ifadədən məhrumdur.

(1) 14. Svanetidən XI-XII əsrlərin baş mələyi Mikayılın rəngkarlıq ikonası üçün hansı bədii xüsusiyyət xarakterik deyil?



- ა) Bədən üzvlərinin detallaşdırılması;
- ბ) Rəsmın plastik xarakteri;
- გ) İcranın xətti manerası;
- დ) Bədii simanın lirik xarakteri.

(1) 15. Təqdim olunan təsvirlərdən hansı stilizə olunmuşdur?

а)



б)



в)



г)



(1) 16. Qədim Yunanıstanda yüksək klassik dövrdə Dorik orderi üstünlüyünü itirdi. Fikrinizcə, bunun səbəbi nə idi?

⸁) Bu dövrdə Afinanın oxşar ənənə ilə tikintini davam etdirmək üçün kifayət qədər tikinti materialları yox idi;

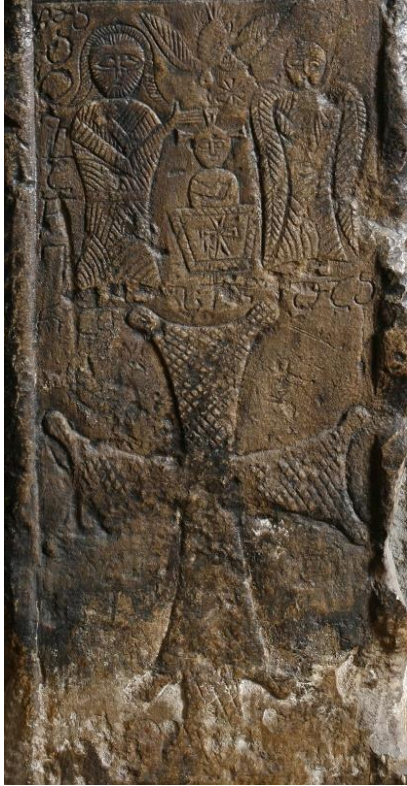
⸂) Klassik ənənə daha nazik və estetik baxımdan xoşagələn proporsiyalara üstünlük verirdi;

⸃) Peloponnes müharibəsi Yunanıstanda bütün Dorik quruluşlu məbədləri məhv etdi;

⸄) Makedoniya İmperiyasının təsiri memarlara yeni tikinti texnikası işləməyə imkan yaratdı.

(1) 17. Relyefdə formaların həcmli işlənməsin aydı şəkildə oxunur, lakin eyni zamanda, bu relyeqlə müqayisədə əvvəlki dövrün relyeqləri üçün daha xarakterik olan rəsmi dekorativ xarakteri və detalların şişirdilmiş ölçüləri qorunub saxlanılmışdır. Aşağıdakı nümunələrdən hansı verilmiş təsvirə uyğundur?

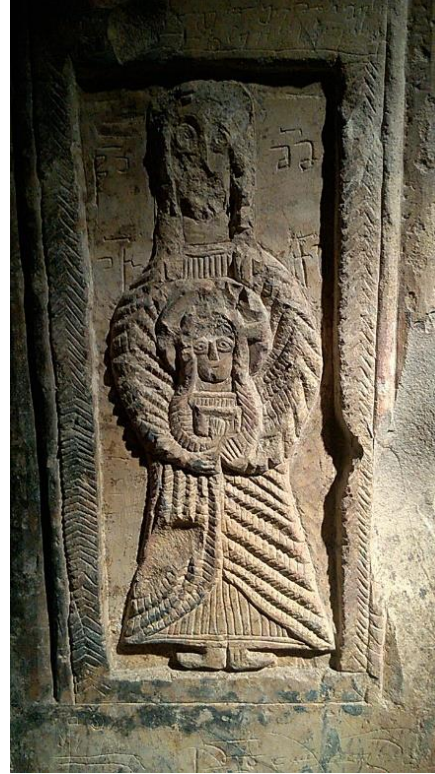
а)



б)



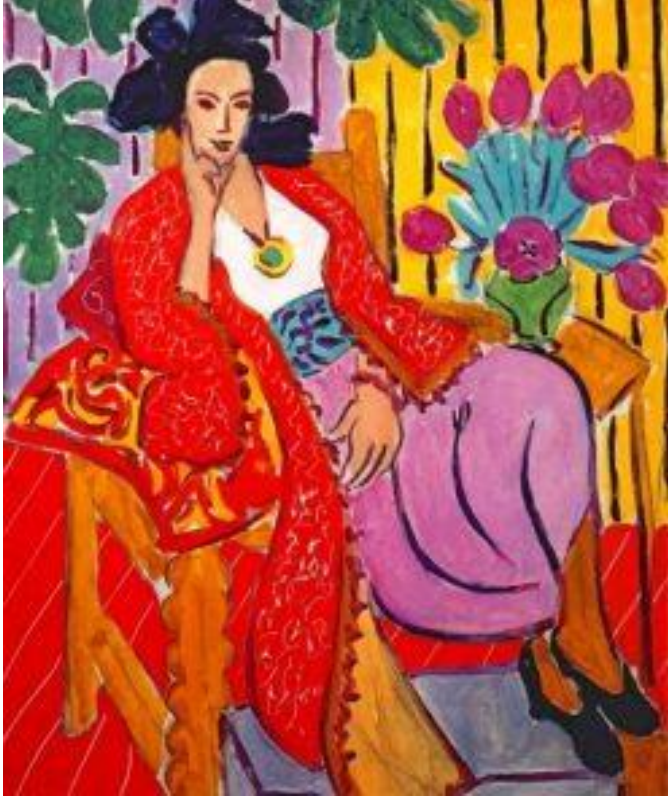
в)



г)



(1) 18. Henri Matisin təqdim olunan rəngkarlıq şəkli üçün hansı bədii xüsusiyyət xarakterik deyil?



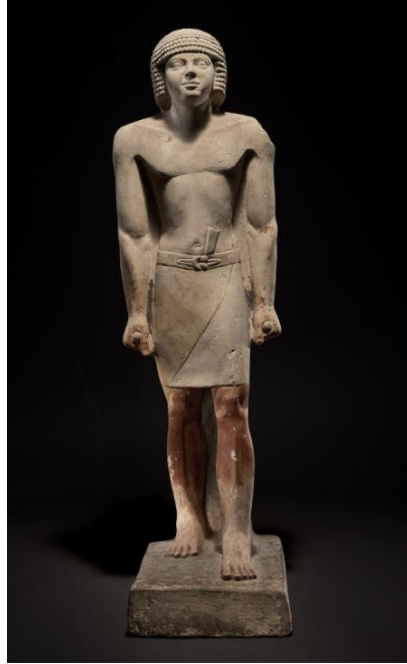
- ə) Şəkildə rəssamın İslam əlyazmalarının miniatürlərinə olan marağı əks olunur;
- ə) Rəng lokal, təsvir müstəvi şəklindədir;
- ç) Konturlu rəsm kəskindir, rəng qərarı kontrasta əsaslanır;
- ç) Məkan perspektiv qanunlarına əməl etməklə qurulur.

(1) 19. Hansı fiqur kontrapost pozasında təqdim olunmuşdur?

ə)



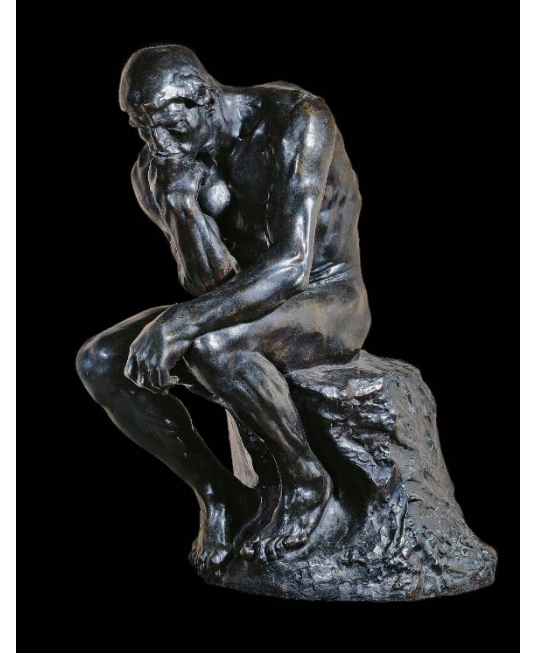
ə)



ə)



ə)



№ 20-25- Tapşırıqlar (Hər düzgün cavaba 1 xal verilir) „Düzgündür-səhvdir“

Tapşırıqın təlimatı – verilmiş müddəalarla diqqətlə tanış olun - əgər müddəanı düzgün hesab edirsinizsə, müvafiq xananı işarələyin. Belə hallarda şərh tələb olunmur. Əgər müddəanı səhv hesab edirsinizsə, müvafiq xananı qeydə alın və verilmiş sahədə düzgün ifadəni yazın.

Qeyd: əgər ifadənin səhv olduğunu düşünür və sübutda verilən izahın özlüyündə düzgün formalaşdırıldığını hesab edirsinizsə, lakin verilmiş terminin və ya sözün izahı yoxdursa, izahı dəyişməz qoyun və həmin izahat üçün müvafiq termin və ya söz tətbiq edin.

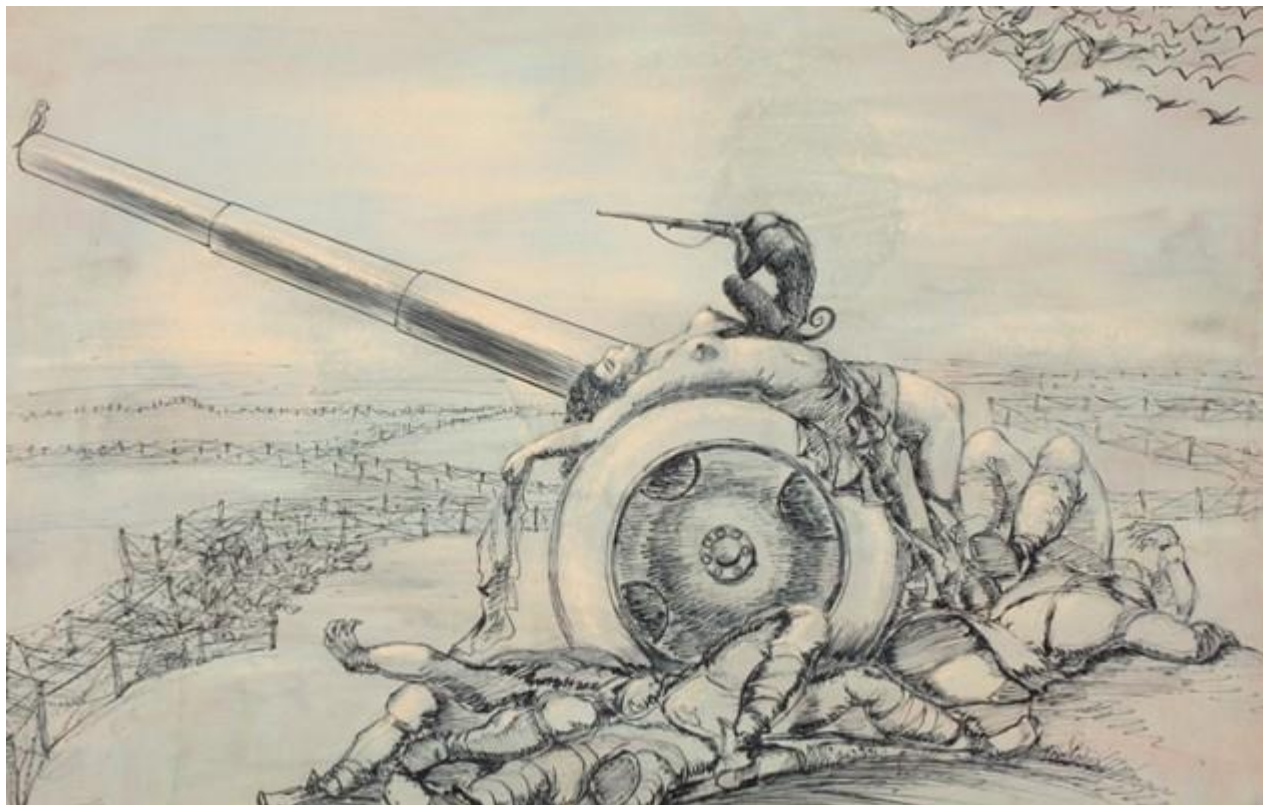
Nümunə:

დავალება № 3

ფაქტორიული მჯარის, სრულ მონოქრომული ფე-
ხენი მონსელსე, კოპმუსიოი ფეხებია.

(1) 20. Vanitas, həyatın faniliyinə işarə edən peyzaj növüdür.

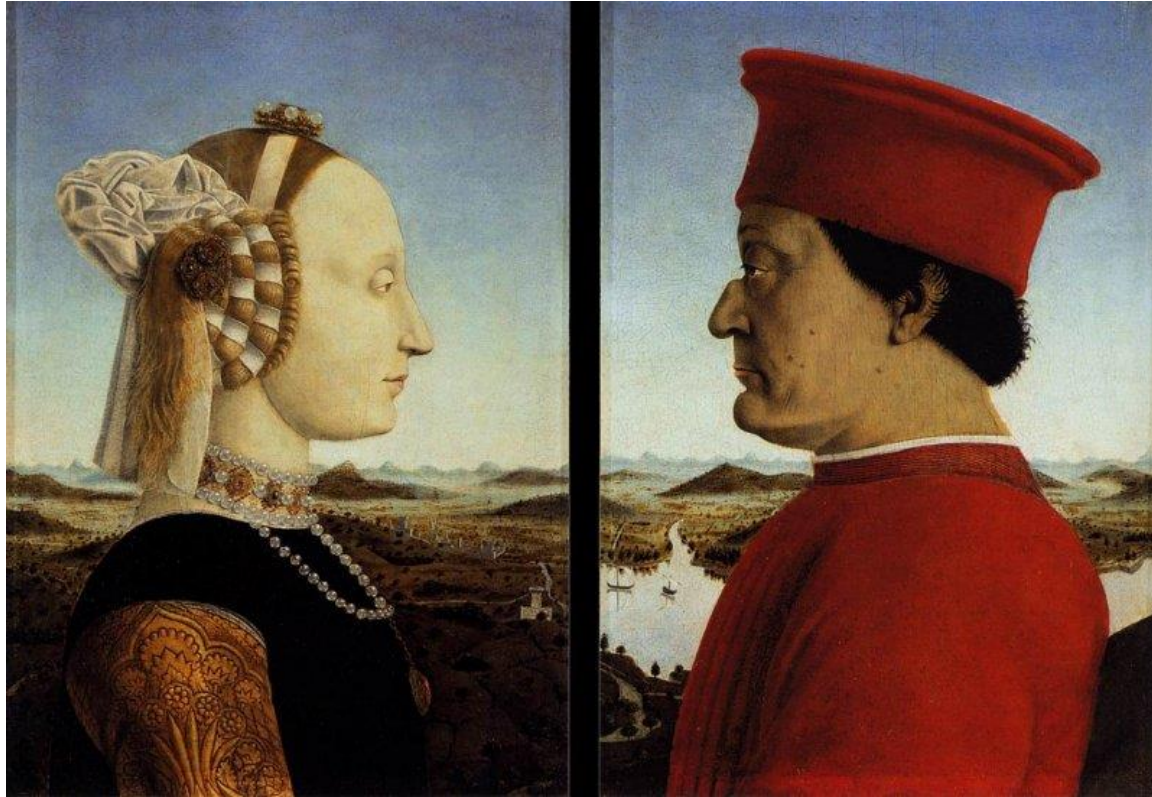
(1) 21. Lado Qudiaşvilinin təqdim olunan qrafik kompozisiyası batal səhnəsinin nümunəsidir. (satira)



(1) 22. Fotoşekildə Qotik Portik təqdim olunmuşdur.



(1) 23. Piero della Francesca Federico Da Montefeltro və Batista Sforzanın portretlərini $\frac{3}{4}$ -də təqdim etdi.



(1) 24. Pablo Pikassonun “Qernikası” polixrom rəngkarlığının nümunəsidir.



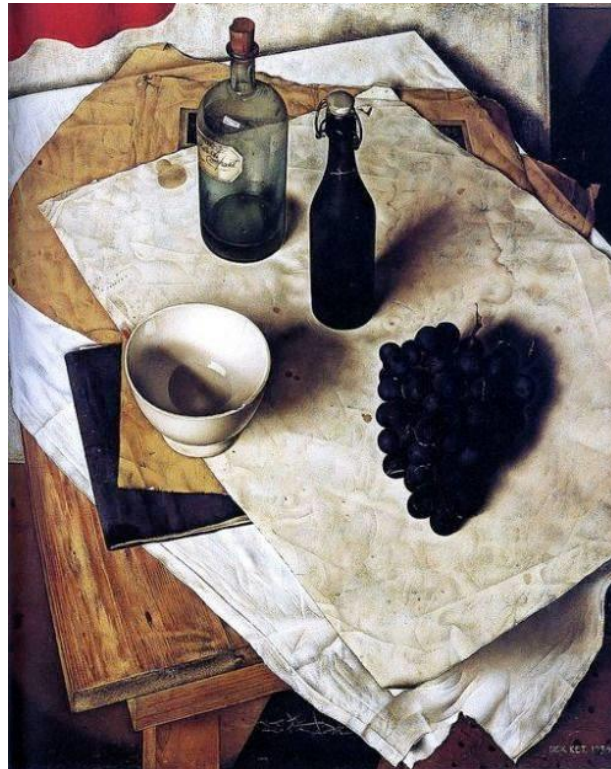
(1) 25. Yan Van Eyk kompozisiyada qatlanmıř parçaları m har tl  t svir edir.



(7) № 26 Tapşırıq. *Praktiki iş*

Təlimat:

Fotoşəkildə hollandiyalı rəssam Dik Katinin natürmortu əks olunub. Bu kompozisiyanın rəssam tərəfindən istifadə olunan rakurs və əşyalar nəzərə alacaq interpretasiyasını (şərhini) yaradın, həndəsi də ola bilər. Kompozisiyanın paylanma prinsipinə uyğun olaraq təsviri şəkil müstəvisində yerləşdirin; Əşyaların müvafiq proporsiyalarına əməl edin; Əşyaları tonallıqla fərqləndirin. Tapşırığı praktik iş üçün nəzərdə tutulan kağız üzərində yerinə yetirin.



(1) № 27-29 Tapşırıq. *Xronologiyanın müəyyən edilməsi*

Tapşırığın təlimatı – Bədii cərəyanları, rəssamları, memarlıq və təsviri incəsənət əsərlərini onların yaradıldığı zamana görə sıralayın (qədimdən müasirlərə doğru). Cavabları cavablar vərəqindəki cədvələ yazın. Nəzərə alın ki, cədvəldə yalnız seçilmiş vahidin müvafiq rəqəmi yazılır.

(1) 27. İnteryerləri xronoloji ardıcılıqla sıralayın:

1.



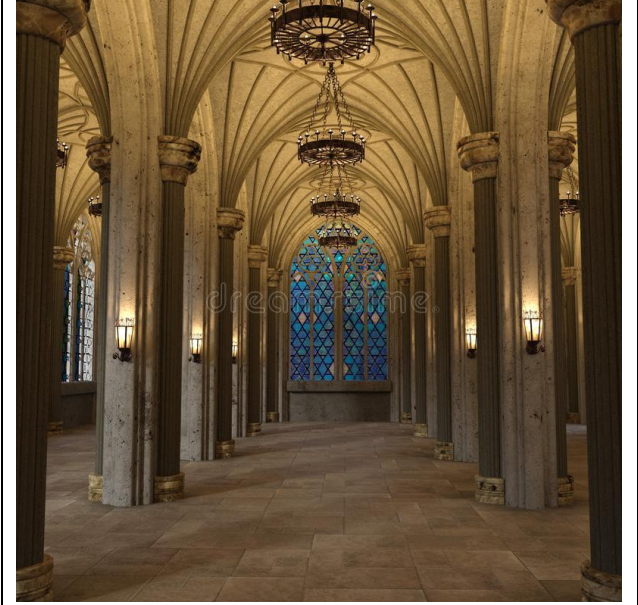
2.



3.



4.



(1) 28. Gürcü rəssamlıq nümunələrini xronoloji ardıcılıqla sıralayın

1.	2.	3.	4.
		 <p>Фотожурнал Романа Скрабина: http://www.liveinternet.ru/users/3590301/</p>	

(1) 29. Orta əsrlərin Gürcü relyef nümunələrini xronoloji ardıcılıqla sıralayın:

1.



2.




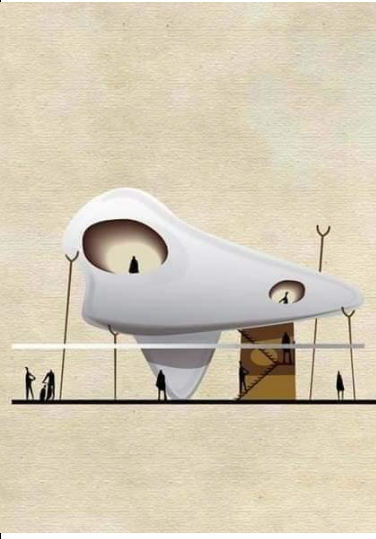
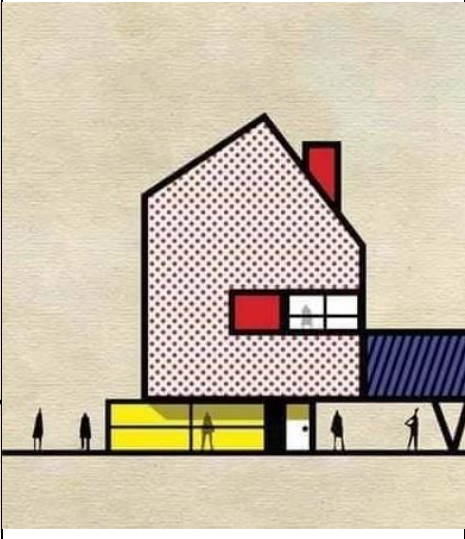
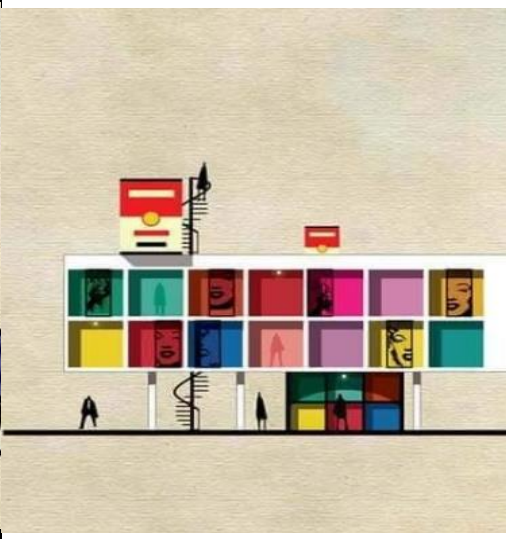
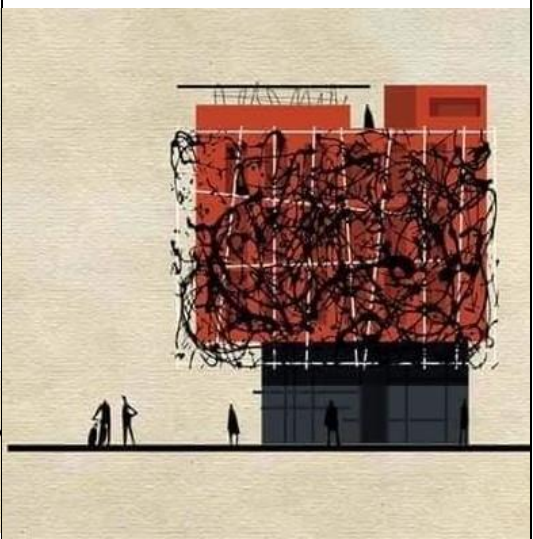
3.



4.



(3) № 30 tapşırıq. Uyğunluğun müəyyən edilməsi- B sahəsində təqdim olunan rəssam üslubları və mövzularının müvafiq memarlıq şərtlərini A sahəsində verilən rəssamlara uyğunlaşdırın. Nəzərə alın ki, bir müəllifə yalnız bir illustrasiya uyğun gəlir.

A	1. Salvador Dali	2. Roy Lixtenşteyn	3. Endi Uorhol		
B	<p>а.</p> 	<p>б.</p> 	<p>в.</p> 	<p>г.</p> 	<p>д.</p> 

(3) № 31 tapşırıq. *Uyğunluğun müəyyən edilməsi* - B sahəsində təqdim olunan miniatürləri A sahəsində sadalanan ölkələrə uyğunlaşdırın. Nəzərə alın ki, bir ölkəyə yalnız bir miniatür uyğun gəlir.

A.	B. s.	b.	d.	e.
1. Hindistan				
2. Yaponiya				
3. İran				
		j.		
				

Yazılı tapşırıqların təlimatı

Tapşırıqları diqqətlə oxuyun və düşünün.

Yazı işi başa düşülən əl yazısı ilə yazılmalıdır. Oxuması çətin olan hissələr düzəldilməyəcək və qiymətləndirərkən nəzərə alınmayacaq.

Hər iki yazılı tapşırıq təlimatla müşayiət olunur. Bu təlimatlara elə bir şəkildə cavab verməlisiniz ki, yazı işi mənə cəhətdən bütöv, tamamlanmış olsun və suallara ayrı-ayrılıqda verilən cavabların mexaniki cəmi olmasın.

Fikrinizi aydın, dəqiq və əsaslandırılmış şəkildə formalaşdırın. Yazı işi arqumentasiya (öz fikirlərini nümunələrlə əsaslandırmaq) və müstəqil düşünmə qabiliyyətini nə qədər yaxşı göstərdiyinə görə qiymətləndiriləcəkdir.

Mülahizə məntiqi şəkildə aparılmalı, fikir aydın şəkildə ifadə edilməlidir.

Yazı işini cavab vərəqinə köçürün.

Cavab vərəqində buraxılmış səhvin üstündən xətt çəkin, onu mötərizəyə qoymayın və qaralamayın.

(4) № 32 Tapşırıq. Verilmiş incəsənət əsərləri Qədim Yunan mifalogiyası mövzusunda rəssamların yaratdığı şərhlərdir. Verilmiş şəkillərdən bir nümunə seçin, müəllif tərəfindən canlandırılan mifi adlandırın. Əsəri təhlil edin və müəyyən edin:

1.



2.



3.



4.



- ς. Seçdiyiniz təsvirdə mifin müəyyənləşdirilməsinə nə imkan verir (məzmun və bədii şərh arasında paralel aparın)?
- ð. Mifin ideyası hansı bədii texnika və üsulların vasitələri ilə izah olunur?

(15) № 33 Tapşırıq. *İncəsənət əsərinin təsviri-təhlili*

Aşağıda verilən incəsənət əsərini düşünün, təhlil edin və qiymətləndirin.



Tapşırıqları təlimatlara əsasən yerinə yetirin:

(3) 33.1 Kompozisiyanı təsvir edin və xarakterizə edin; Material və texnika əsasında təsvirin incəsənətin hansı sahəsinə aid olduğunu müəyyənləşdirin;

(3) 33.2 Şəkildə bədii simanın xarakterini yaratmaq üçün müəllifin hansı təsvir vəsaitlərdən və üsullarından istifadə etdiyini təhlil edin və qısa şəkildə ümumiləşdirin;



(3) **33.3** Cərəyanı bədii-üslubi xüsusiyyətlərə əsasən müəyyənləşdirin; təqdim olunan incəsənət əsərinin hansı ölkəyə və dövrə məxsus olduğunu müəyyənləşdirin, müəllifi adlandırın;

(3) **33.4** Əsəri qiymətləndirin – münasibətinizi bildirin, müzakirə edin və fikrinizi əsaslandırın;

(3) **33.5** Təsirlər haqqında müzakirə edin, əsəri tarixi-mədəni və s. konteksdə təhlil edin.

