



შეფასებისა და გამოცდების
ეროვნული ცენტრი

ტესტი სახვით და გამოყენებით ხელოვნებაში

დამატებითი სესია

ინსტრუქცია

თქვენ წინაშეა საგამოცდო ტესტის ელექტრონული ბუკლეტი.

პრაქტიკული დავალება პრაქტიკული დავალებისათვის განკუთვნილ ფურცელზე შეასრულეთ. პრაქტიკული დავალების (დავალება 26) შესასრულებლად თქვენ დაგირიგდათ ფანქარი, საშლელი და სათლელი.

პრაქტიკული დავალებისათვის განკუთვნილ ფურცელზე იმუშავეთ ფანქრით! ფანქრის გამოყენება დაშვებულია მხოლოდ ამ დავალების შესასრულებლად.

ტესტის მაქსიმალური ქულაა 60.

ტესტის შესასრულებლად გეძლევათ 4 საათი.

გისურვებთ წარმატებას!



№ 1-19 დავალებების ინსტრუქცია - (თითოეული სწორი პასუხი ფასდება 1 ქულა) თითოეულ კითხვას ახლავს ოთხი სავარაუდო პასუხი. მათგან მხოლოდ ერთია სწორი. არჩეული პასუხი გადაიტანეთ პასუხების ფურცელში ამგვარად: პასუხების შესაბამის უჯრედში გააკეთეთ აღნიშვნა - X. არც ერთი სხვა აღნიშვნა, ჰორიზონტალური თუ ვერტიკალური ხაზები, შემოხაზვა და ა. შ. ელექტრონული პროგრამის მიერ არ აღიქმება. თუ გსურთ პასუხების ფურცელზე მონიშნული პასუხის გადასწორება, მთლიანად გააფერადეთ უჯრა, რომელშიც დასვით X ნიშანი და შემდეგ მონიშნეთ პასუხის ახალი ვარიანტი (დასვით X ნიშანი ახალ უჯრაში). შეუძლებელია, ხელმეორედ აირჩიოთ ის პასუხი, რომელიც გადაასწორეთ.

(1) 1. ჩამოთვლილთაგან ეპოქისა და მისთვის დამახასიათებელი მხატვრული თავისებურების რომელი წყვილი არ არის შესაბამისი?

ა) ექსპრესიონიზმი - უტრირებული;

ბ) რენესანსი - მონუმენტური;

გ) ბაროკო - დინამიკური;

დ) გოტიკა - მასიური.

(1) 2. რომელი თავისებურება არ არის დამახასიათებელი მუცეოს არქიტექტურული კომპლექსისათვის (მარსელი)?



- ა) არქიტექტურული კომპლექსი ჰარმონიულ მთლიანობას ქმნის ქალაქის განაშენიანებასთან;
- ბ) კომპლექსი ერთი ეპოქის ქმნილებაა, რომელიც შემდგომში არ შეცვლილა, არ გადაკეთებულა;
- გ) არქიტექტურული კომპლექსი ოსტატურადაა მორგებული ლანდშაფტს;
- დ) კომპლექსი წარმოადგენს სხვადასხვა არქიტექტურული სტილის სინთეზს.

(1) 3. რომელ მხატვრულ ხერხს არ იყენებს სურბარანი წმინდა სერაპიონის მხატვრული სახის შექმნისას?



- ა) გრადაციას;
- ბ) ტენებრიზმს;
- გ) სფუმატოს;
- დ) მოცულობით ფორმას.

(1) 4. რომელი კულტურის ან/და სტილის ნიმუშია წარმოდგენილი ილუსტრაციაზე?



- ა) ეგეოსური;
- ბ) ძველი რომის;
- გ) ადრეული რენესანსის;
- დ) მოდერნის.

(1) 5. ყველაზე მეტად რომელი მხატვრული თავისებურება ამყარებს წინა, № 4 დავალებაში თქვენ მიერ გაკეთებულ არჩევანს?



- ა) პერსპექტივის კანონების ცოდნა;
- ბ) ფერადოვანი გადაწყვეტა და პასტოზურობა;
- გ) ფაქტურის რეალისტური ასახვა;
- დ) ფორმათა დეტალიზაცია.

(1) 6. რა საერთო მნიშვნელოვანი მახასიათებელი აქვს ხელოვნების მუზეუმის არქიტექტურულ გადაწყვეტას ქალაქ ჰალეში და წმინდა ფრანცისკის ეკლესიას ესპანეთში?



- ა) არქიტექტურული სტრუქტურა;
- ბ) ძველი და თანამედროვე არქიტექტურის სინთეზი;
- გ) ლანდშაფტზე საუცხოოდ მორგება;
- დ) არქიტექტურული მდგრადობის სისტემა.

(1) 7. ძველი ცივილიზაციის რომელ კულტურას მიეკუთვნება წარმოდგენილი ხელოვნების ნიმუში?



- ა) ეგვიპტურს;
- ბ) შუამდინარულს;
- გ) რომაულს;
- დ) კრეტა-მინოსურს.

(1) 8. ვინ არის წარმოდგენილი სკულპტურული კომპოზიციის ავტორი?



- ა) იაკობ ნიკოლაძე;
- ბ) ოგიუსტ როდენი;
- გ) მერაბ ბერძენიშვილი;
- დ) ჰენრი მური.

(1) 9. რომელი მხატვრულ-სტილური თავისებურება არ ახასიათებს წარმოდგენილ სკულპტურულ კომპოზიციას?



ა) ფიგურის პოზა და ვარცხნილობის ფორმა კომპოზიციას დინამიზმს სძენს;

ბ) სხეულის სიმსუბუქე, რასაც ფიგურის პოზა განსაზღვრავს, კონტრასტშია ფეხების მასიურ გამოსახულებასთან, რაც სიმყარეს ანიჭებს მას;

გ) სკულპტურული აზროვნება, რბილი ფორმები და ფერწერული ეფექტები სკულპტურული კომპოზიციის ძირითადი მახასიათებელია;

დ) სკულპტურული კომპოზიცია ხედვის სხვადასხვა წერტილიდან სხვადასხვაგვარად აღიქმება.

(1) 10. წარმოდგენილი გამოსახულებებიდან რომელი განეკუთვნება გუსტავ კლიმტის შემოქმედებას?

ა)



ბ)



გ)



დ)



(1) 11. ხელოვნების ნიმუშზე დაკვირვებით დაადგინეთ წარმოდგენილი ფერწერული სურათის ავტორი.



- ა) ედვარდ მუნკი;
- ბ) მორის ვლამინკი;
- გ) პოლ გოგენი;
- დ) ეგონ შილე.

(1) 12. ილუსტრაციაზე მნიშვნელოვანი ავანგარდისტის, მხატვრისა და ფოტოგრაფის მან რეის ფოტოა წარმოდგენილი, რომელიც მან საიუველირო მაღაზიისთვის შექმნა. როგორ ფიქრობთ, ყველაზე მეტად რომელი ფორმულირება გამოხატავს ფოტოგრაფიის შესახებ განზოგადებულ მოსაზრებას, მოცემულ ნიმუშზე დაყრდნობით?



ა) წარმოაჩენს ფოტოგრაფიის მნიშვნელობას სარეკლამო დანიშნულებით;

ბ) წარმოაჩენს ფოტოგრაფიას, როგორც მხატვრული ინტერპრეტაციის საუცხოო შესაძლებლობას;

გ) წარმოაჩენს ფოტოგრაფიას, როგორც სინთეზური ხელოვნების დარგს;

დ) წარმოაჩენს, რომ ფოტოგრაფია ფორმას ზედმიწევნით ზუსტად ასახავს.

(1) 13. ტროას ომის რომელი პერსონაჟის სახელითაა ცნობილი ელ გრეკოს მიერ შექმნილი წარმოდგენილი ნამუშევარი?



- ა) ჰექტორი;
- ბ) პრიამოსი;
- გ) ლაოკოონი;
- დ) აქილევსი.

(1) 14. რომელი მხატვრული თავისებურება არ არის დამახასიათებელი დიმიტრი ერისთავის მიერ შექმნილი მანანა აბაზაძის გრაფიკული პორტრეტისთვის?



- ა) ადამიანის გარეგნულ იერსახეში ინდივიდუალური განუმეორებლობაა ასახული;
- ბ) პორტრეტული დახასიათების სიზუსტეს მკაფიო პლასტიკური მხატვრული ფორმა განსაზღვრავს;
- გ) ხაზი და შტრიხი მოცულობითი ფორმის შექმნის ძირითადი საშუალებაა;
- დ) ტონების დახვეწილი გრადაციის საშუალებით შავ-თეთრ სურათზე „ფერწერული“ ეფექტი იქმნება.

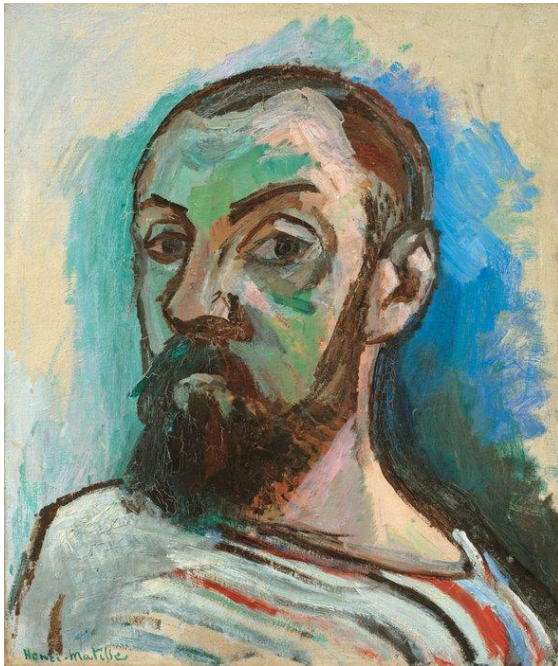
(1) 15. რომელი მხატვრული ხერხია წამყვანი სამუელ ვან ჰოგსტრატენის ნატურმორტი?



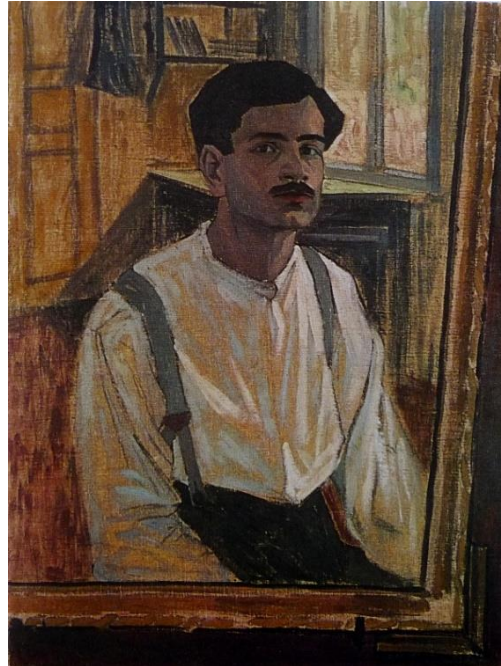
- ა) ოპტიკური ილუზია;
- ბ) რიტმული მონაცვლეობა;
- გ) სარკისებური სიმეტრია;
- დ) ფერადოვანი გადაწყვეტა.

(1) 16. წარმოდგენილი ავტოპორტრეტებიდან რომელია დავით კაკაბაძის პორტრეტი?

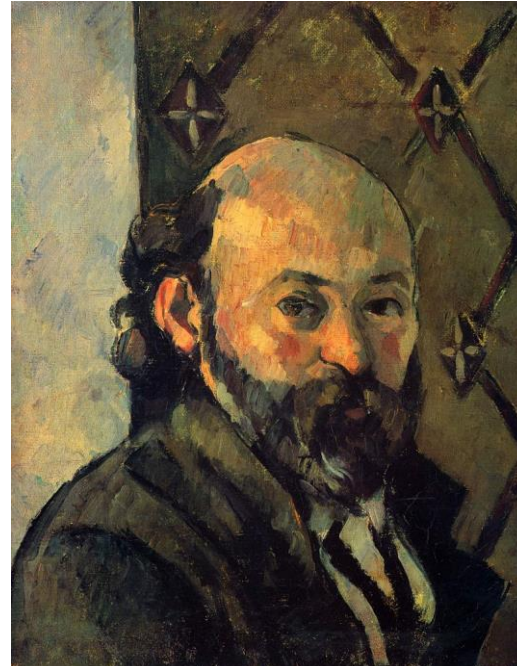
ა)



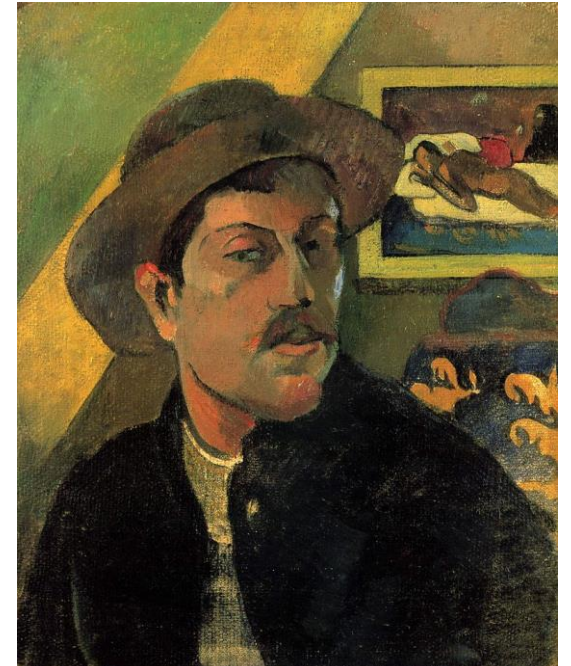
ბ)



გ)



დ)

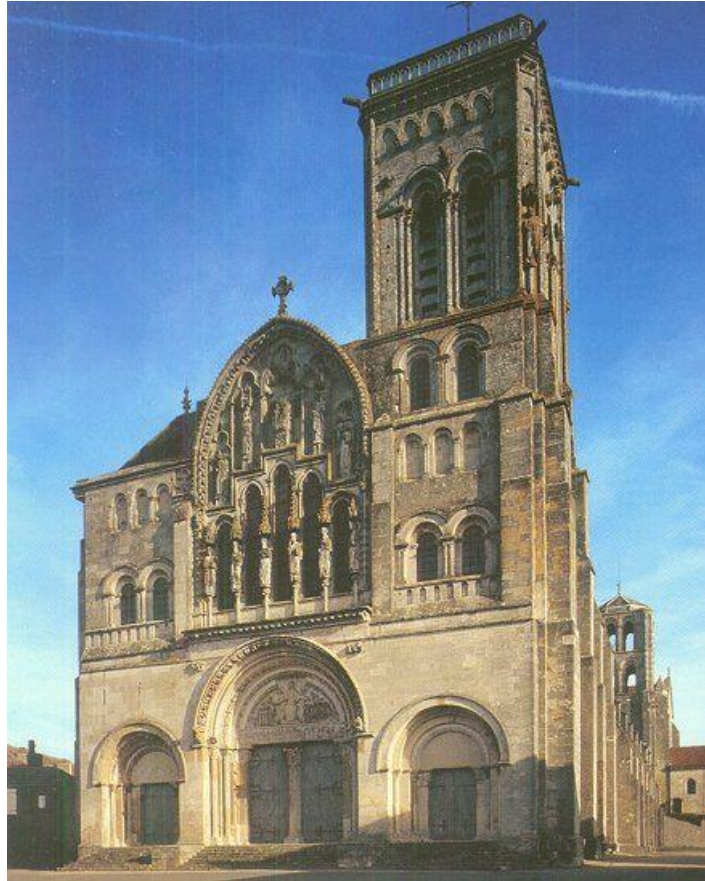


(1) 17. რომელი მხატვრის შემოქმედებაა წარმოდგენილი ფოტოზე?



- ა) ედგარ დეგას;
- ბ) რენე მაგრიტის;
- გ) ალფრედ სისლუის;
- დ) პოლ გოგენის.

(1) 18. ჩამოთვლილთაგან, რომელი თავისებურება გამოარჩევს რომანულ არქიტექტურას?



- ა) ნერვიურებიანი კამარა;
- ბ) მრგვალი თაღები;
- გ) ვიტრაჟები;
- დ) დეკორატიული კონტრფორსები.

(1) 19. წარმოდგენილი ინტერიერებიდან რომელი განეკუთვნება არ-ნუვოს სტილს?

ა)



ბ)



გ)



დ)



დავალებები № 20-25 (თითოეული სწორი პასუხი ფასდება 1 ქულით). „ჭეშმარიტია-მცდარია“

ინსტრუქცია: შეაფასეთ ჭეშმარიტია თუ მცდარი მოცემული მტკიცებულება და მონიშნეთ შესაბამისი უჯრედი. თუ მიიჩნევთ, რომ მტკიცებულება მცდარია, საგანგებოდ გამოყოფილ არეში ჩაწერეთ თქვენ მიერ მცდარად მიჩნეული მტკიცებულების სწორი ფორმულირება. მხოლოდ მცდარის შესაბამისი უჯრედის მონიშვნა სწორ პასუხად არ ჩაითვლება.

შენიშვნა: თუ ფიქრობთ, რომ ფორმულირება მცდარია და თვლით, რომ მტკიცებულებაში მოცემული განმარტება თავისთავად სწორადაა ჩამოყალიბებული, თუმცა მოცემული ტერმინის ან/და სიტყვის ახსნას არ წარმოადგენს, მაშინ განმარტება უცვლელი დატოვეთ და იმავე განმარტებისათვის მოძებნეთ და მიუსადაგეთ შესაბამისი ტერმინი ან/და სიტყვა.

ნიმუში:

დავალება №

ფოტოგრაფიაზე მუქარის, ხაერს მონოქრომული ფე-
ხენი მონსტრუსე, კოპაშუკი ფეხები.

(1) 20. წარმოდგენილი სტელა ასახავს ჰამურაბის გამარჯვებას აქადელებზე.



(1) 21. ფოტოზე წარმოდგენილია ათენა აფაიას ტაძარი კუნძულ ეგინაზე.



(1) 22. თავშეყრის წერტილი ხელოვნების ყველა ნიმუშს გააჩნია.

(1) 23. ხელოვნების ნიმუში, რომელსაც აქვს სიგრძე, სიგანე და სიმაღლე, სამგანზომილებიანია.

(1) 24. წარმოდგენილი პორტრეტი ველასკესის მიერ არის შექმნილი.



(1) 25. გამოქვაბულის კედლებზე ან კლდეზე ამოკვეთილ გამოსახულებას, სტენსილი ეწოდება.

(7) № 26 დავალება. *პრაქტიკული სამუშაო*

ინსტრუქცია:

შექმენით ნატურმორტი კუბისტურ მანერაში. შეარჩიეთ მისთვის განსხვავებული რაკურსი, ისე, რომ კომპოზიცია არ იყოს გათვლილი ფრონტალურ აღქმაზე. გამოსახულება კომპოზიციური განაწილების პრინციპის გათვალისწინებით განათავსეთ სასურათე სიბრტყეზე. საგნები ტონალურად განასხვავეთ. დაიცავით საგნების შესაბამისი პროპორციები. დავალება შეასრულეთ პრაქტიკული სამუშაოსათვის განკუთვნილ ფურცელზე.

(1) დავალებები № 27-29. *ქრონოლოგიის განსაზღვრა*

დავალების ინსტრუქცია – დააღაგეთ (უძველესიდან უახლესისკენ) მხატვრული მიმდინარეობები, მხატვრები, არქიტექტურული და სახვითი ხელოვნების ნიმუშები მათი შექმნის დროის მიხედვით. პასუხები ჩაწერეთ პასუხების ფურცელზე მოცემულ ცხრილში. გაითვალისწინეთ, რომ ცხრილში იწერება მხოლოდ შერჩეული ერთეულის შესაბამისი ციფრი.

(1) 27. დალაგეთ არქიტექტურული ნაგებობები მათი შექმნის დროის მიხედვით.

1.



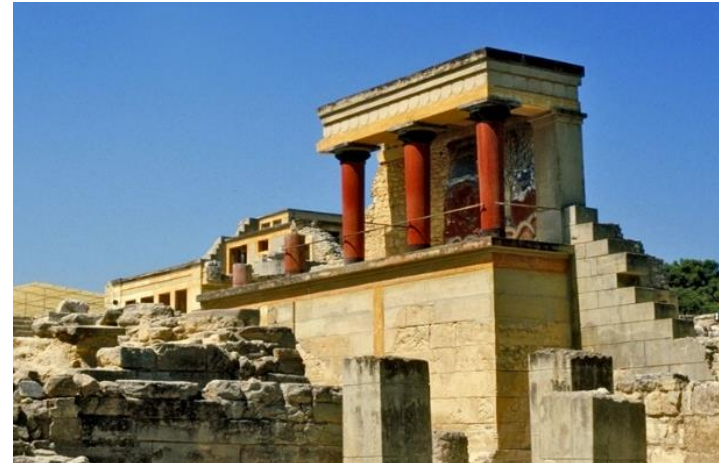
2.



3.



4.



(1) 28. დაალაგეთ წარმოდგენილი ხელოვნების ნიმუშები სტილური ევოლუციის მიხედვით.

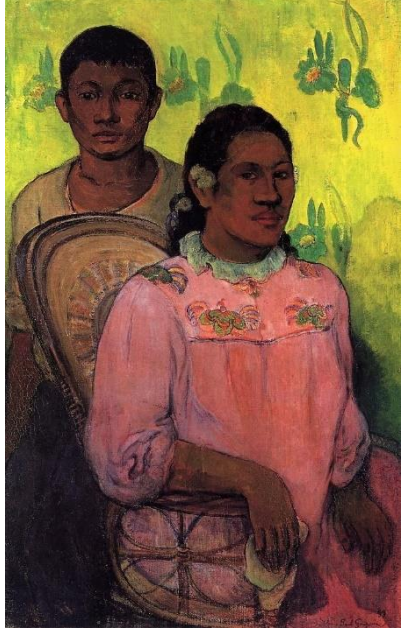
1.



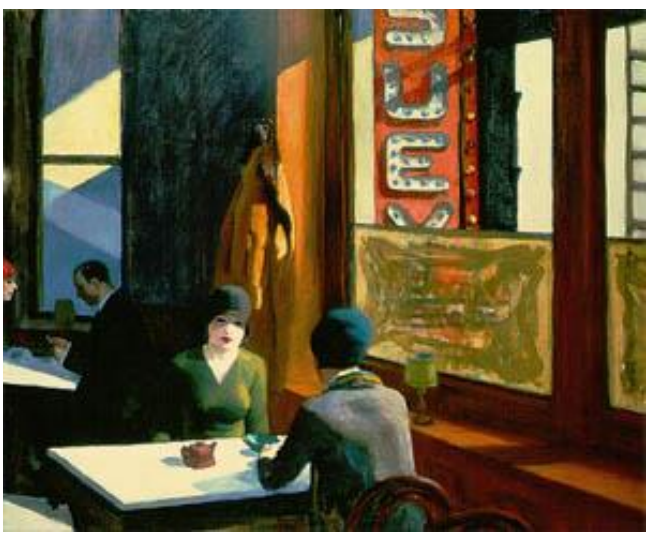
2.



3.

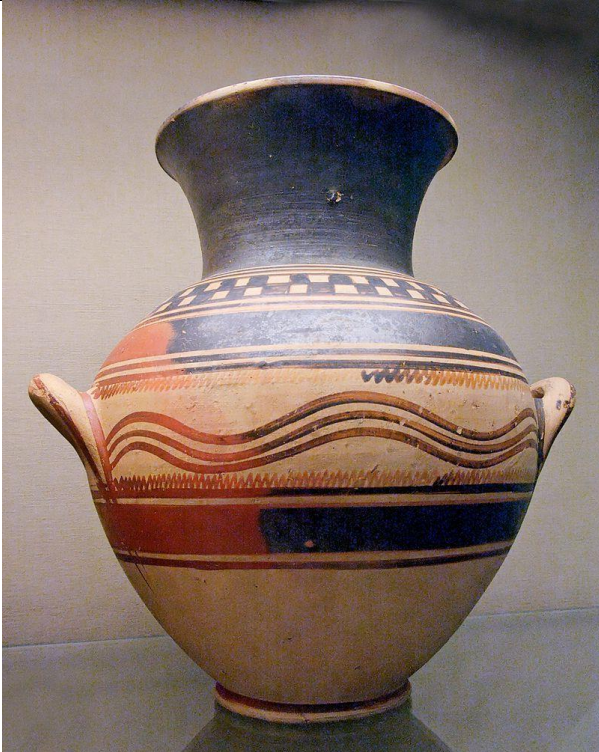


4.



(1) 29. დალაგეთ ძველბერძნული კერამიკის ნიმუშები ქრონოლოგიური თანმიმდევრობით:

1.



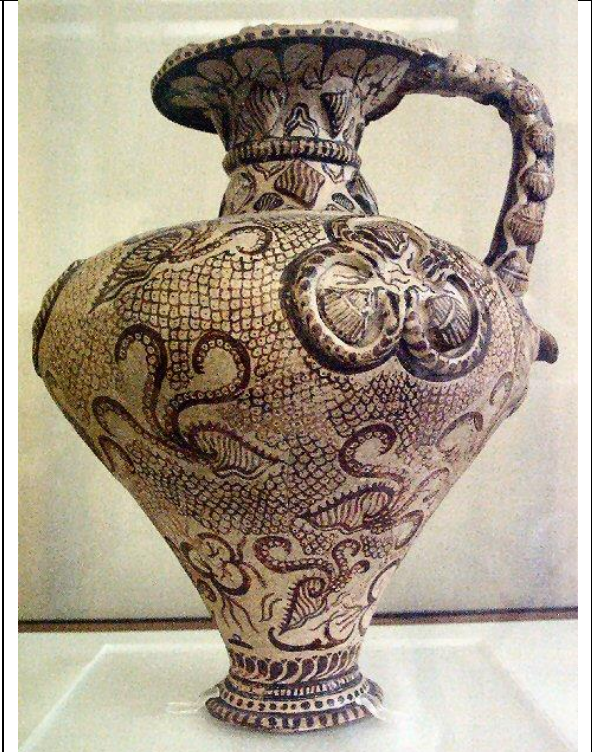
2.



3.








4.



(3) № 30 დავალება. შესაბამისობის დადგენა - შეუსაბამეთ B ველში წარმოდგენილი მხატვრების სტილისა და თემის შესაბამისი არქიტექტურული ინტერპრეტაციები A ველში მოცემულ მხატვრებს. გაითვალისწინეთ, ერთ ავტორს მხოლოდ ერთი ილუსტრაცია შეესაბამება.

A	1. ხუნან მირო	2. პიტ მონდრიანი	3. კაზიმირ მალევიჩი		
B	ა.	ბ.	გ.	დ.	ე.

(3) № 31 დავალება. შესაბამისობის დადგენა - შეუსაბამეთ B ველში მოცემული არქიტექტურული ელემენტები A ველში ჩამოთვლილ მათ აღმნიშვნელ ტერმინებს. გაითვალისწინეთ, ერთ ტერმინს მხოლოდ ერთი ნიმუში შეესაბამება.

A.	1. ფრონტონი	2. ვარდული	3. ნიშა
B. ა.		<p>ბ.</p> 	<p>დ.</p> 
ბ.			<p>ე.</p> 

წერითი დავალებების ინსტრუქცია

ყურადღებით გაეცანით დავალებებს და გაიაზრეთ ისინი.

ნაშრომი შესრულებული უნდა იყოს გასაგები ხელწერით. ის მონაკვეთები, რომელთა ამოკითხვაც გაძნელდება, არ გასწორდება და შეფასებისას მხედველობაში არ იქნება მიღებული.

წერით დავალებებს თან ახლავს მითითებები. ამ მითითებებს უნდა უპასუხოთ ისე, რომ ნაშრომი აზრობრივად ერთიანი, მთლიანი გამოვიდეს და არ იყოს კითხვებზე ცალ-ცალკე გაცემული პასუხების მექანიკური ჯამი.

ჩამოაყალიბეთ თქვენი აზრი ნათლად, მკაფიოდ და დასაბუთებულად. ნაშრომი შეფასდება იმის მიხედვით, თუ რამდენად ჩანს მასში არგუმენტირებისა (საკუთარი მოსაზრებების მაგალითებით დასაბუთების) და დამოუკიდებელი აზროვნების უნარი.

მსჯელობა უნდა იყოს ლოგიკურად გამართული, აზრი გასაგებად გამოხატული.

გადაიტანეთ ნაშრომი პასუხების ფურცელზე.

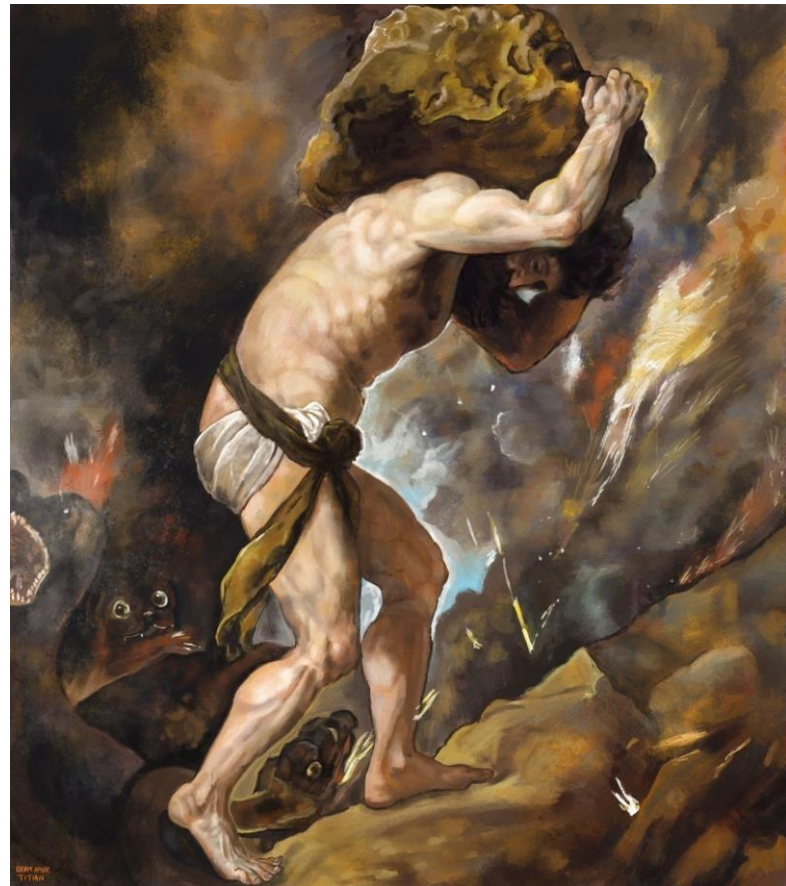
პასუხების ფურცელში დაშვებული შეცდომა გადახაზეთ, ფრჩხილებში ნუ ჩასვამთ და ნურც დაჯღაბნით.

(4) № 32 დავალება. მოცემული ხელოვნების ნიმუშები წარმოადგენს მხატვართა მიერ შექმნილ ინტერპრეტაციას ძველი ბერძნული მითების თემაზე. მოცემული სურათებიდან შეარჩიეთ ერთი ნიმუში, დაასახელეთ, რომელი მითია განსახიერებული ავტორის მიერ. გააანალიზეთ ნაწარმოები და დაადგინეთ:

1.



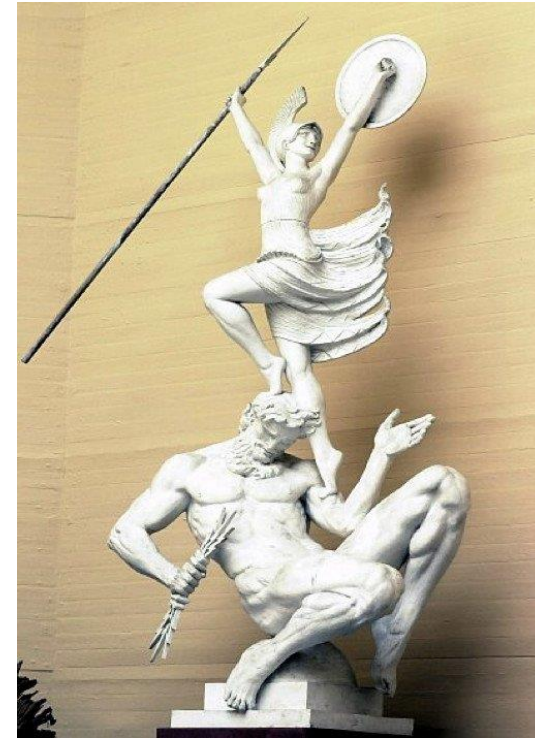
2.



3.



4.



ა. რა იძლევა მითის ამოცნობის შესაძლებლობას თქვენ მიერ შერჩეულ გამოსახულებაზე (გაავლეთ პარალელი შინაარსსა და მხატვრულ განსახიერებას შორის)?

ბ. რომელი მხატვრული ტექნიკით და ხერხების საშუალებით იხსნება მითის იდეა?

(15) № 33 დავალება. ხელოვნების ნიმუშის აღწერა-ანალიზი
გაიაზრეთ, გააანალიზეთ და შეაფასეთ ქვემოთ მოცემული ხელოვნების ნიმუში.



შეასრულეთ დავალება მითითებების მიხედვით:

(3) 33.1 აღწერეთ და დაახასიათეთ კომპოზიცია; მასალისა და ტექნიკის საფუძველზე ამოიცანით სახვითი ხელოვნების რომელი დარგის ნიმუშია წარმოდგენილი;

(3) 33.2 გააანალიზეთ და მოკლედ ჩამოაყალიბეთ, რა სახვით საშუალებებსა და ხერხებს იყენებს ავტორი მხატვრული სახის ხასიათის შესაქმნელად სურათზე;



(3) **33.3** მხატვრულ-სტილური მახასიათებლების საფუძველზე განსაზღვრეთ მიმდინარეობა, დაადგინეთ, რომელი ქვეყნისა და ეპოქის ხელოვნების ნიმუშია წარმოდგენილი, დაასახელეთ ავტორი;

(3) **33.4** შეაფასეთ ნამუშევარი – გამოხატეთ საკუთარი დამოკიდებულება, იმსჯელეთ და დაასაბუთეთ თქვენი მოსაზრება;

(3) **33.5** იმსჯელეთ გავლენებზე, განიხილეთ ნაწარმოები ისტორიულ-კულტურულ და ნაწარმოების შესაბამის სხვა კონტექსტში.