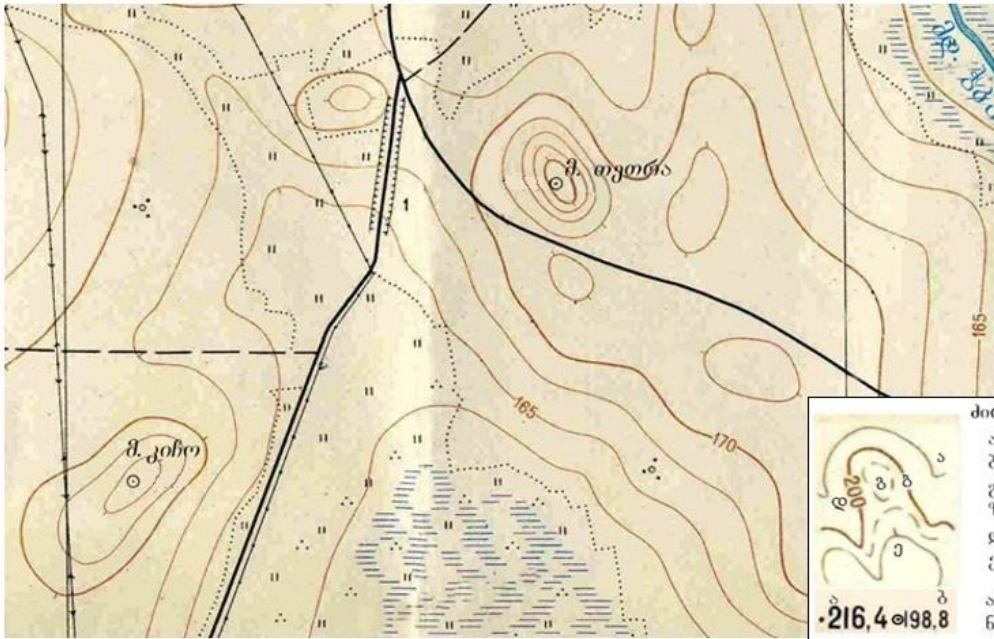


დავალების ნიმუში:

(1) 1. დაახლოებით რამდენია მ. კიჩოს აბსოლუტური სიმაღლე?



- ა) 180,9 მ
- ბ) 177,5 მ
- გ) 175,2 მ
- დ) 172,4 მ

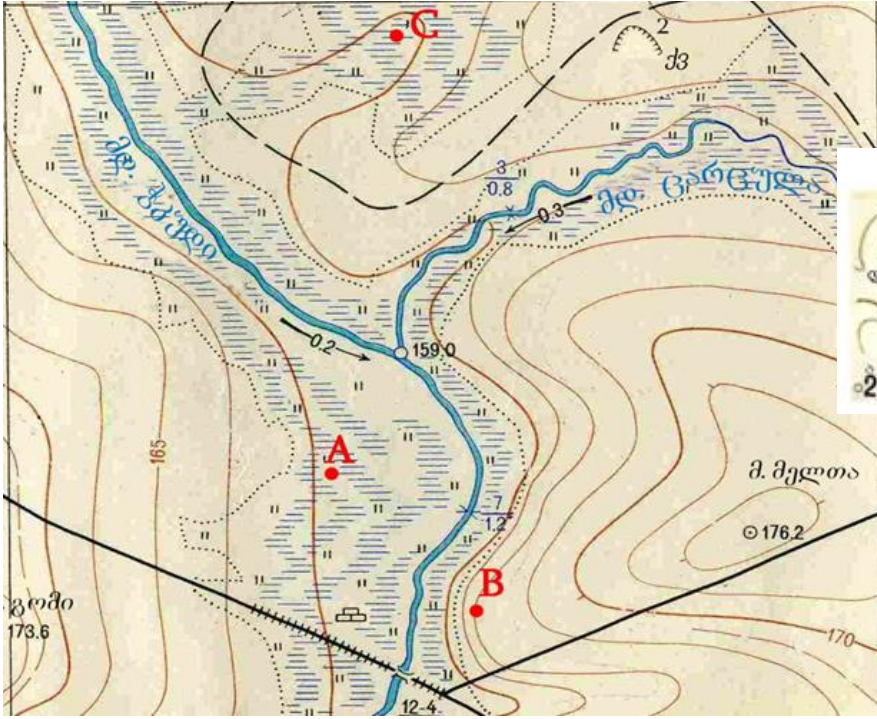
ძირითადი პორიზონტალები გავლებულია ყოველ 2.5 მეტრში

- ა) ძირითადი პორიზონტალები
- ბ) ძირითადი გამსხვილებული პორიზონტალები
- გ) დამატებითი პორიზონტალები (ნახევრადპორიზონტალები)
- დ) პორიზონტალების სიმაღლის ნიშნულები მ-ში
- ე) კალთის დახრის მანვენებლები (ბერგშტრიხები)

ა) ძირითადი სიმაღლის ნიშნულები ბ) სიმაღლის ნიშნულები

სწორი პასუხი: გ)

(2) 2. რომელი წერტილი (A, B თუ C) არ დაიტბორება მდ. ჭკუდის წყლის დონის 2,5-ით მომატებისას? პასუხი დაასაბუთეთ.



რკულიძე

ძირითადი პორიზონტალები გაყვლებულია ყოველ 2.5 მეტრში

- ა) ძირითადი პორიზონტალები
- ბ) ძირითადი გამსხვილებული პორიზონტალები
- გ) დამატებითი პორიზონტალები (ნახევრადპორიზონტალები)
- დ) პორიზონტალების ხმაელის ნიშნულები მ-ში
- ე) კალთის დახრის მანუერებლები (ბერგშტრიხები)

ა) ძირითადი ხმაელის ნიშნულები ბ) ხმაელის ნიშნულები

სწორი პასუხის ნიმუში:

- ✓ B წერტილი (1 ქ.);
- ✓ რადგან პორიზონტალების საშუალებით ირკვევა, რომ იგი მდინარის დონეზე ≈ 6.5 მეტრით მაღლა მდებარეობს (1 ქ.).