

İşi tamamladıqdan sonra cavabları cavablar vərəqinə köçürün.

(1) 1. Sadalananlar arasında endoplazmatik şəbəkənin öyrənilməsi üçün aşağıdakı obyektlər əlverişlidir:

I – qalxanabənzər vəzin hüceyrəsi

II – leykosit

III – eritrosit

a) Yalnız I və II; b) Yalnız I və III; c) Yalnız II və III; d) I, II və III.

(1) 2. Həmişəyaşıl parazit bitkisi öksəotu qida zəncirində:

I – prodüsentdir

II – birinci sıra konsumentidir

III – ikinci sıra konsumentidir

a) Yalnız I; b) Yalnız II; c) I və II; d) I və III.

(1) 3. Mediator sinaptik yarığında sərbəst ifraz olunur və postsinaptik neyronu aktivləşdirir. Onun parçalayıcı fermentləri olan inhibirlər nəticəsində mediator:

I – sinaptik yarıqda artıq ifraz olunmur

II – hədəf hüceyrəyə daxil ola bilmir

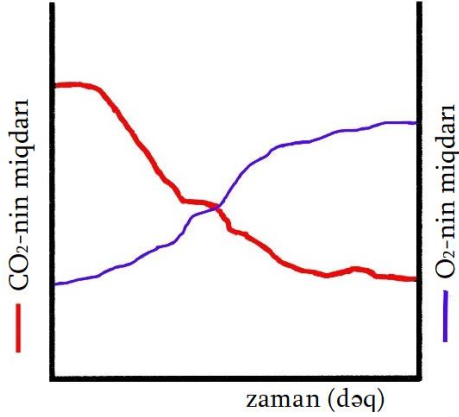
III - sinaptik yarıqda parçalanmaz

a) Yalnız I; b) Yalnız II; c) Yalnız III; d) II və III.

(1) 4. Eyni orqanizmin neyron və ürək hüceyrələrinin nüvələri bir-birindən fərqlənir:

- a) DNT-nin olması ilə; c) Genlərin olması ilə;
b) M-RNT-nin tərkibinə görə; d) DNT-dəki nukleotidlərin ardıcılığı ilə.

(1) 5. Verilmiş qrafik hansı metabolik prosesə uyğundur?



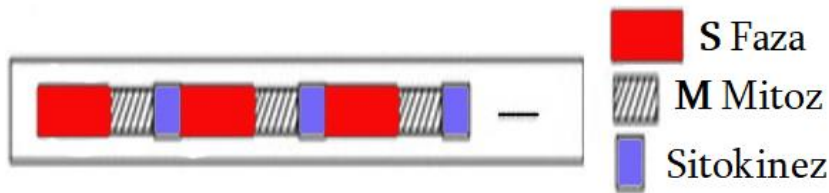
- a) Krebs siklinə;
b) Fotosintezə;
c) Qlikolizə;
d) Spirtə qıvcırmaya.

(1) 6. Təkamül prosesində hansı ardıcılıqla (köhnədən yeniyə) formalaşmanı təyin edin:

1. Fibroin 2. Xlorofil 3. Fosfolipid 4. Hemoqlobin

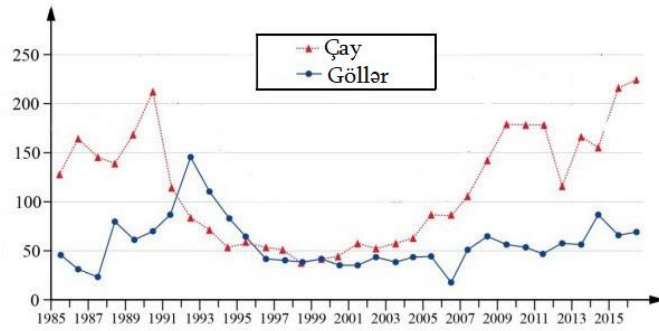
- a) 3, 2, 1, 4; b) 3, 1, 4, 2; c) 2, 3, 1, 4; d) 2, 4, 3, 1.

(1) 7. Verilmiş sxem hansı hüceyrələrin həyat dövrünü təsvir edir?



- a) Vəzili epitelin; c) Neyronların;
b) Qığırda toxumasının; d) Blastomerlərin.

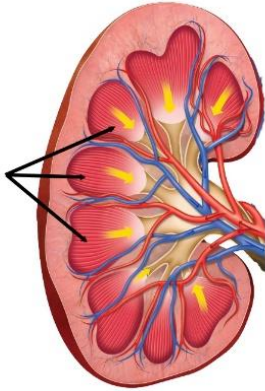
(1) 8. Şəkildə şəhərdən keçən çayda və kənardakı göllərdə qağayıların sayının dinamikası göstərilir. Sayların dəyişməsinə nə səbəb ola bilər?



- I – qida miqdarının tərəddüdü
- II – ətraf mühitdə temperaturun dəyişməsi
- III – suyun çirklənməsi
- IV – infeksiyanın yayılması

- a) I və II; b) II və III; c) III və IV; d) I və IV.

(1) 9. Osla göstərilən böyrək təbəqəsində hansı struktur yoxdur?



- I – Boumen kapsulası
- II – qıvrım borucuqlar
- III – yığıcı borucuqlar

- a) Yalnız I; b) Yalnız II; c) Yalnız III; d) I və II.

(1) 10. Digər qurdlardan fərqli olaraq, həlqəvi qurdlarda ilk formalaşdı:

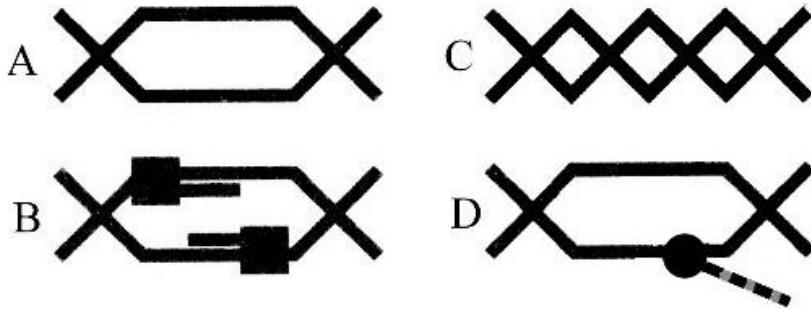
- a) Sinir sistemi;
- b) Həzm orqanları;
- c) İfrazat orqanları;
- d) Qan dövranı sistemi.

(1) 11. Uzun məsafələrə səyahət edərkən, bir saat qurşağından digərinə keçərkən, insanda əvvəlcə bioritmlərin uyğunsuzluğu yaranır. Bu halda əsasən hansı hormon ifrazının gecə-gündüz ritmi pozulur?

I – adrenalin II – melatonin III – tiroksin

- a) Yalnız I;
- b) Yalnız II;
- c) Yalnız III;
- d) I və III.

(1) 12. Hansı latın hərfi ilə göstərilən DNT fraqmentində helikaza təsir göstərmir?

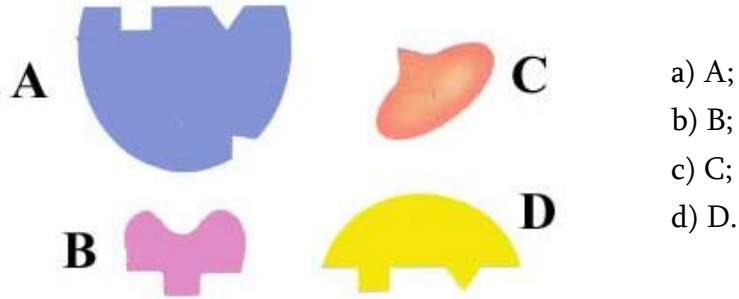


- a) Yalnız A;
- b) Yalnız B;
- c) Yalnız C;
- d) C və D.

(1) 13. Qıjılarda və mamırlarda spoxlar (I) və gametlər (II) hansı yolla formalaşır?

	I	II
a	Mitozla	Mitozla
b	Meyyozla	Meyyozla
c	Meyyozla	Mitozla
d	Mitozla	Meyyozla

(1) 14. Şəkində substrat, ferment, rəqabətli və qeyri-rəqabətli inhibitorlar verilib. Qeyri-rəqabətli inhibitor hansı latın hərfi ilə qeyd olunub?



(1) 15. Meşədə yaşayan quşlar (Ququ quşları, qaratoyuqlar və ağacdələnlər) arasında neytral biotik əlaqə qurulmuşdur, çünki onlar:

1. Müxtəlif ekoloji areallarda yaşayırlar
2. Müxtəlif yeməklərdən istifadə edirlər
3. Müxtəlif vaxtlarda çoxalırlar
4. Köçəri quşlardırlar

a) 1 və 2; b) 2 və 3; c) 3 və 4; d) 1 və 4.

(1) 16. Mitoxondrilər hüceyrələrdən təcrid olundu və pH-ı aşağı olan piruvat tırkibli məhlula yerləşdirildi. Alınmış qarışıq süni şəkildə oksigenlə zənginləşdirilirdi. Bu mühit ATF sintezinə necə təsir edəcək? (Nəzərə alın ki, aşağı pH-da H^+ ionlarının sayı artır.)

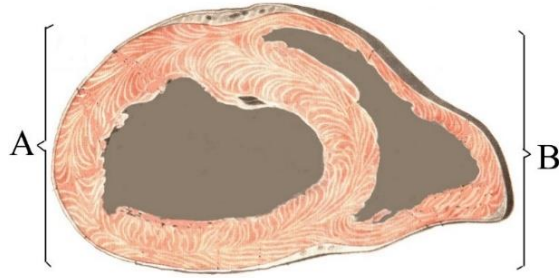
a) Azalacaq; b) Artacaq; c) Dəyişməyəcək; d) Sintez dayanacaq.

(2) 17. Tədqiq olunan bitkinin hündürlüyü 2 cüt gen tərəfindən müəyyən edilir və hər dominant allel bitkiyə 3 sm əlavə edir. Hər iki genlə homozigot olan 10 sm və 22 sm hündürlüyündəki bitkilər cütləşmə formaları (P) olaraq seçilmişdir. Müəyyənləşdirin:

17.1. Genlərin qarşılıqlı əlaqə formasını;

17.2. F_2 -də neçə fenotipli sinif əmələ gəlir?

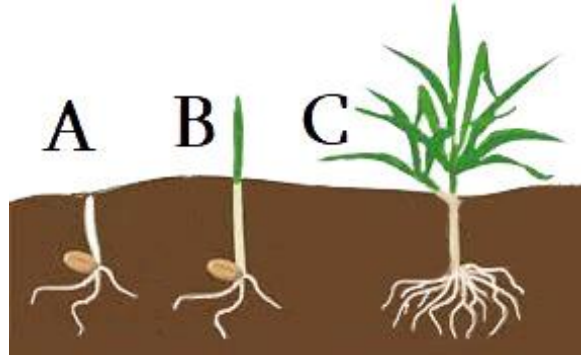
(2) 18. Sxemdə insan ürəyinin aşağı hissəsinin kəsiyi verilib. Müəyyənləşdirin:



18.1. A hərfi ilə hansı bölmə qeyd olunub?

18.2. B hərfi ilə qeyd olunan hissədən qan hara axır?

(3) 19. Şəkildə buğdanın cücərmə mərhələləri latın hərfləri ilə qeyd olunub. Fərqli mərhələlərdə cücərti fərqli şəkildə qidalanır. Cücərti necə qidalanır:



19.1. A mərhələsində?

19.2. B mərhələsində?

19.3. C mərhələsində?

(2) 20. Sağlam atanın və hemofiliya geni daşıyan ananın Turner sindromlu uşağı dünyaya gəldi. Müəyyənləşdirin:

20.1. Bu uşağın həm də hemofilik olma ehtimalı necədir;

20.2. Hemofilik olduqda spermatogenezdə Y xromosomunun itirilmə ehtimalı necədir.