

ქართული ენა და ლიტერატურა

ერთიანი ეროვნული გამოცდები 2017



ქართული ენა და ლიტერატურა

| | ვარიანტი 1 | ვარიანტი 2 | ვარიანტი 3 | ვარიანტი 4 |
|---|------------|------------|------------|------------|
| გამოცდაზე გამოცხადებულ აბიტურიენტთა რაოდენობა | 8737 | 8734 | 8848 | 8901 |
| გამოცდაზე დაფიქსირებული მაქსიმალური ქულა* | 79 (2) | 80 (1) | 79 (2) | 80 (1) |
| საშუალო ქულა | 46,4 | 45,2 | 45,4 | 45,5 |
| საშუალო სირთულე** | 58,0 | 56,5 | 56,7 | 56,9 |

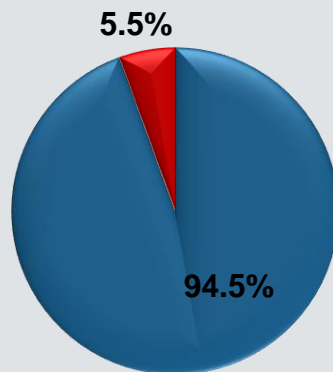
* ტესტის მაქსიმალური ქულა - 80

** ტესტის საშუალო სირთულე - ტესტის საშუალო ქულა გაყოფილი ტესტის მაქსიმალურ ქულაზე და გამრავლებული 100-ზე.

ქართული ენა და ლიტერატურა

| | ვარიანტი 1 | ვარიანტი 2 | ვარიანტი 3 | ვარიანტი 4 |
|---|------------|------------|------------|------------|
| მინიმალური კომპეტენციის ზღვარი ქულების გათანაბრების შემდეგ გადალახა | 94.1% | 94.8% | 94.3% | 94.6% |

გამსვლელი ქულა: I ვარიანტი - 21, II ვარიანტი - 18, III და IV ვარიანტები - 20.



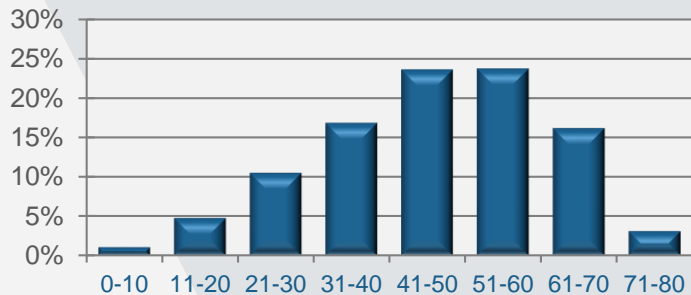
ქართული ენისა და ლიტერატურის ტესტის ოთხივე ვარიანტში მინიმალური კომპეტენციის ზღვარი გადალახა აბიტურიენტთა 94,5%-მა.

ქართული ენა და ლიტერატურა

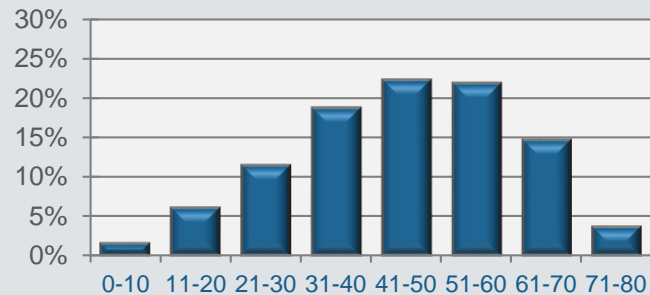
| | ვარიანტი 1 | ვარიანტი 2 | ვარიანტი 3 | ვარიანტი 4 |
|------------|------------|------------|------------|------------|
| 0-20 ქულა | 5.9% | 7.6% | 6.6% | 6.2% |
| 21-40 ქულა | 27.4% | 30.1% | 29.5% | 29.8% |
| 41-60 ქულა | 47.4% | 44.1% | 46.7% | 46.2% |
| 61-80 ქულა | 19.3% | 18.3% | 17.2% | 17.9% |

ქართული ენა და ლიტერატურა

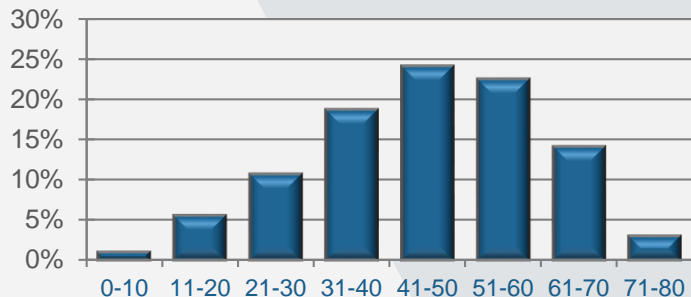
I ვარიანტი



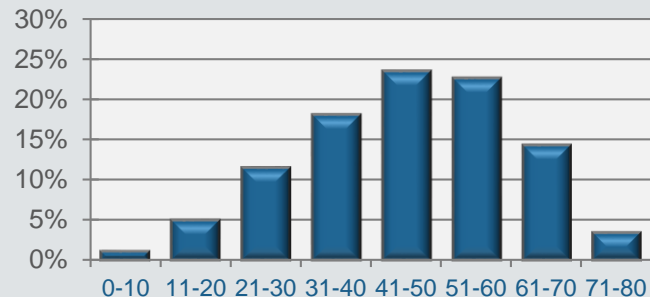
II ვარიანტი



III ვარიანტი



IV ვარიანტი



შეფასებისა და გამოცდების
ეროვნული ცენტრი გისურვებთ
წარმატებას!

