

Biologiya testi

Təlimat

Sizə imtahan testinin elektron bukletini təqdim edirik.

Testin maksimal xalı 63.

Testi yerinə yetirmək üçün sizə 5 saat verilir.

Uğurlar arzulayırıq!

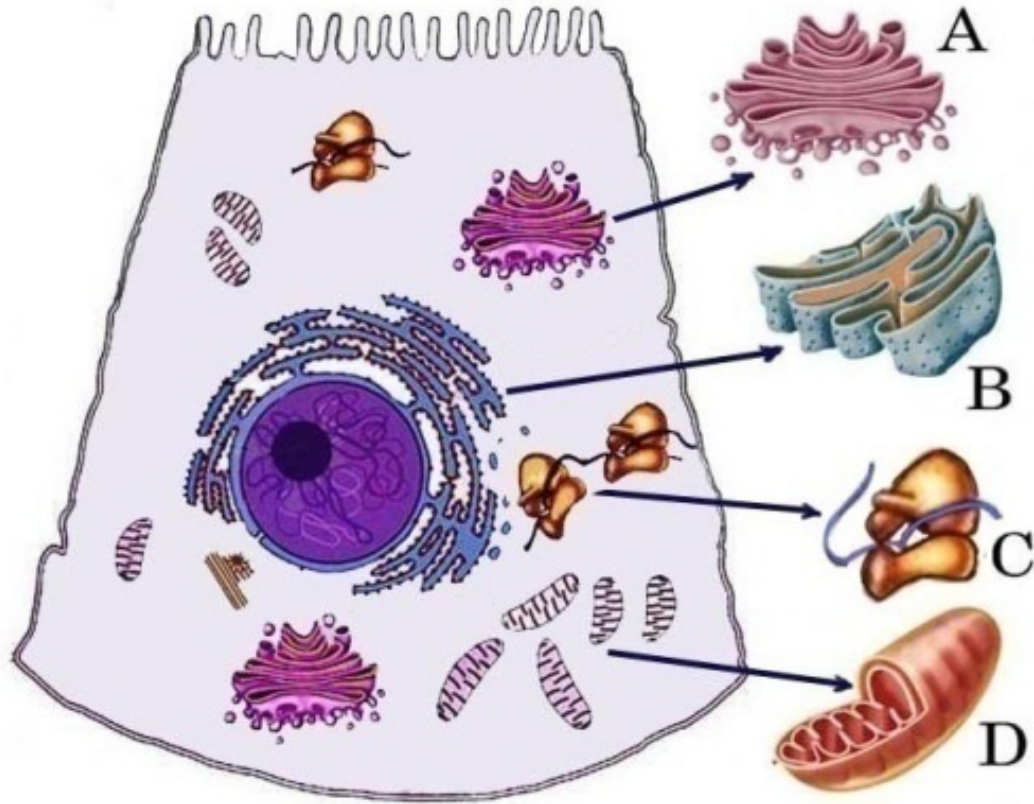
Tapşırıq 1

Həsi sistematik qrupda yalnız parazitlər olur?

- ə) viruslarda
- ə) bakteriyalarda
- ə) göbələklərdə
- ə) protistlərdə

Tapşırıq 2

İllustrasiyadan istifadə edərək təyin edin, həm transkripsiya və həm də translyasiya prosesləri hansı latın hərfi ilə qeyd olunmuş orqanoiddə baş verir?



- ə) A
- ə) B
- ə) C
- ə) D

Tapşırıq 3

Qeyri-cinsi çoxalmanın ən qədim və sadə formasıdır:

- Ⓛ) hüceyrənin ikiyə bölünməsi
- ⓓ) sporlarla çoxalma
- ⓖ) tumurcuqlanma
- Ⓢ) fraqmentləşmə

Tapşırıq 4

Su və mineral maddələrlə bitkini təmin edir:

I – kök təzyigi

II – borucuqlar

III – ələyəbənzər borular

ə) yalnız I

ə) yalnız II

ə) I və II

ə) II və III

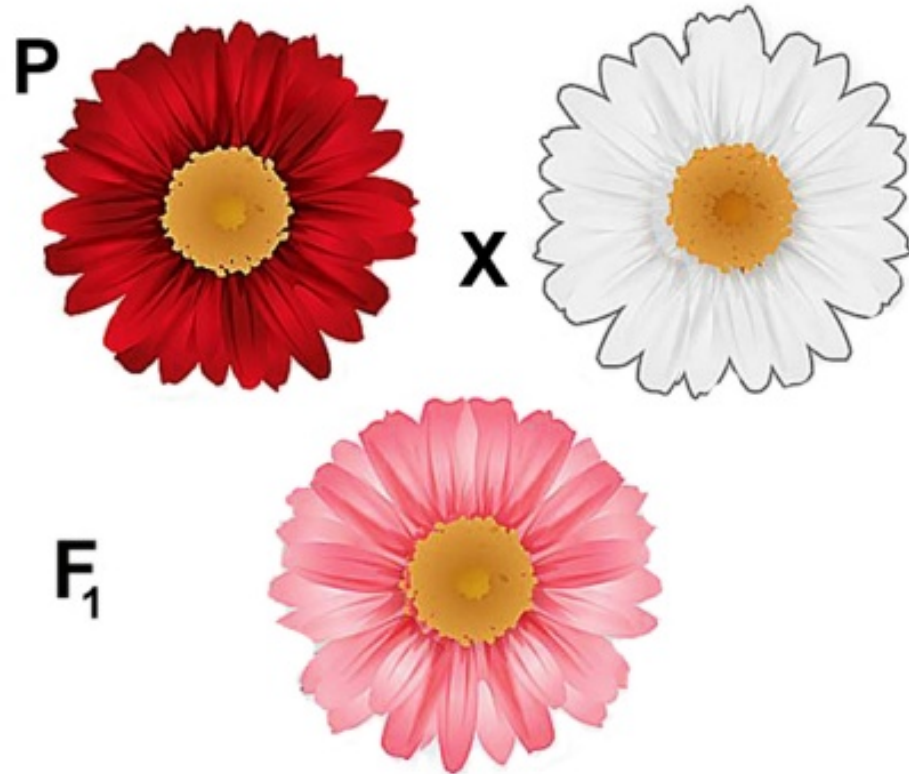
Tapşırıq 5

Tütün mozayka virusunun qılafı qurulub:

- Ⓢ) yalnız zülallarla
- ⓓ) yalnız polisaxaridlərlə
- ⓖ) yalnız lipidlərlə
- Ⓣ) zülallarla və polisaxaridlərlə

Tapşırıq 6

İllustrasiyada verilmiş sxemə əsasən ikinci nəsildə parçalanmanı təyin edin.



ə) 3AA : 1aa

ə) 1Aa : 1aa

ə) 1Aa : 2AA : 1aa

ə) 1AA : 2Aa : 1aa

Tapşırıq 7

Hüceyrə divarı hansı funksiyanı yerinə yetirir?

I – quruluş
II – qoruyucu
III – nəqliyyat

- ə) yalnız I və II
- ə) yalnız I və III
- ə) yalnız II və III
- ə) I, II və III

Tapşırıq 8

Rüşeym üçün lazım olan ehtiyat maddələri ən çox:

I – toxumdadır

II – sporelardadır

III – yumurtahüceyrədədir

ə) yalnız I

b) I və II

c) I və III

d) II və III

Tapşırıq 9

Sümüklərin eninə (I) və uzununa (II) böyüməsinə nə səbəb olur?

	I	II
δ	sümüküstlüyü	qığırdaq toxuması
δ	qığırdaq toxuması	sümüküstlüyü
δ	sümüküstlüyü	sümüküstlüyü
∞	qığırdaq toxuması	qığırdaq toxuması

Tapşırıq 10

Matris sintez reaksiyasını hansı təsvir edir?

I – reparasiya

II – replikasiya

III – ekstranskripsiya

ə) yalnız I və II

ə) yalnız I və III

ə) yalnız II və III

ə) I, II və III

Tapşırıq 11

Qida gördükdə it ağız suyu ifraz edir. Təyin edin, refleksin yaradılmasında baş beyinin hansı nahiyəsi iştirak edir?

I – yarımkürələr qabığı

II – uzunsov beyin

III – beyincik

ə) yalnız I

ə) yalnız II

ə) yalnız I və II

ə) I, II və III

Tapşırıq 12

Aloqenez nəticəsində məməlilərdə formalaşdı:

- ə) tük örtüyü
- ə) diribaladoğma
- ə) müxtəlif quruluşlu ətraflar
- ə) istiqanlılıq

Tapşırıq 13

Parazit qurdlarda ən yaxşı hansı orqan sistemi inkişaf edib?

ə) tənəffüs

ə) həzm

ə) çoxalma

ə) sinir

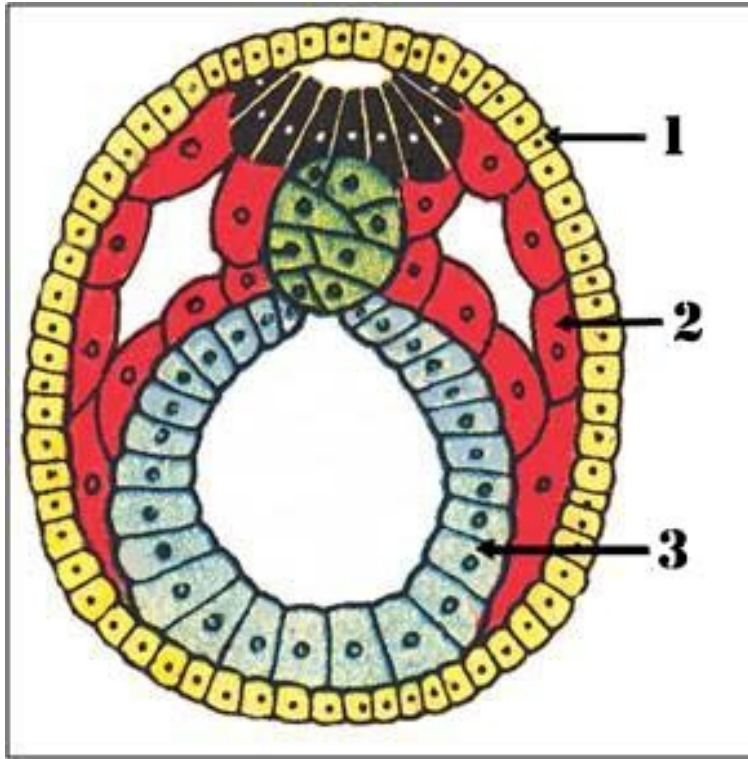
Tapşırıq 14

“1” rəqəmi ilə qeyd olunmuş qatdan hansı orqanlar əmələ gəlir?

I – göz

II – qaraciyər

III – ürək



- ə) yalnız I
- ə) yalnız II
- ə) I və III
- ə) II və III

Tapşırıq 15

Meşədə bitkilərin yaruslarla yerləşməsi mühüm adaptasiyadır. O, əsasən şərait yaradır:

- δ) çarpaz tozlanmaya
- ð) küləkdən qorunmağa
- ğ) torpaqda suyun saxlanılmasına
- Ϟ) işığın optimal istifadəsinə

Tapşırıq 16

Fotosintez bitkinin hansı hissəsində baş verir?

- ə) yarpağın epidermisində
- ə) yarpağın çəpər hüceyrələrində
- ə) gövdənin borucuqlarında
- ə) gövdənin ələyəbənzər borularında

Tapşırıq 17

İnsanda qanın laxtalanma etaplari hansı cavabda düzgün ardıcılıqla verilib?

1. Protrombindən trombinin əmələgəlməsi
2. Trombositlərin parçalanması
3. Fibrinogendən fibrinin əmələgəlməsi

- ə) 1, 2, 3
- ə) 2, 3, 1
- ə) 2, 1, 3
- ə) 3, 2, 1

Tapşırıq 18

Amfibiylar sürünənlərdən hansı əlamətə əsasən fərglənilirlər?

I – klaokalarının olması ilə

II – xarici mayalanma ilə

III – xarici inkişafı ilə

IV – üçkəməralı ürəkləri ilə

ə) yalnız I

ə) yalnız II

ə) I və III

ə) II və IV

Tapşırıq 19

Hamar əzələ toxuması ilə qurulub:

I – mədənin əzələ qatı

II – uşaqlıq divarı

III – diafraqma

ə) yalnız I və II

ə) yalnız I və III

ə) yalnız II və III

ə) I, II və III

Tapşırıq 20

Hansı hormon həzm fermentlərinin sekresiyasına mane olur?

- ə) insulin
- ə) vazopresin
- ə) somatotropin
- ə) adrenalin

Tapşırıq 21

Bitkinin hansı strukturu ölü hüceyrələrlə qurulub?

I – floema

II – mantar

III – ksilema

IV – epidermis

ə) I və II

ə) I və III

ə) II və III

ə) I və IV

Tapşırıq 22

Mikrotəkamülün hərəkətedirici amilidir:

I – gen dreyfi

II – mutasiya dəyişkənliyi

III – kombinativ dəyişkənliyi

ə) yalnız I

ə) yalnız II

ə) I və II

ə) I və III

Tapşırıq 23

Energetik çevrilmənin oksigensiz və oksigenli mərhələləri harada baş verir?

	Oksigensiz	Oksigenli
δ	Mitoxonrinin xarici membranında	Kristlərdə
δ	Kristlərdə	Mitoxonrinin xarici membranında
δ	Sitoplazmada	Kristlərdə
∞	Sitoplazmada	Mitoxonrinin xarici membranında

Tapşırıq 24

Hansı strukturda lipidlər **olmur**?

I – ribosomlarda

II – nüvəcikdə

III – xromatində

ə) yalnız I və II

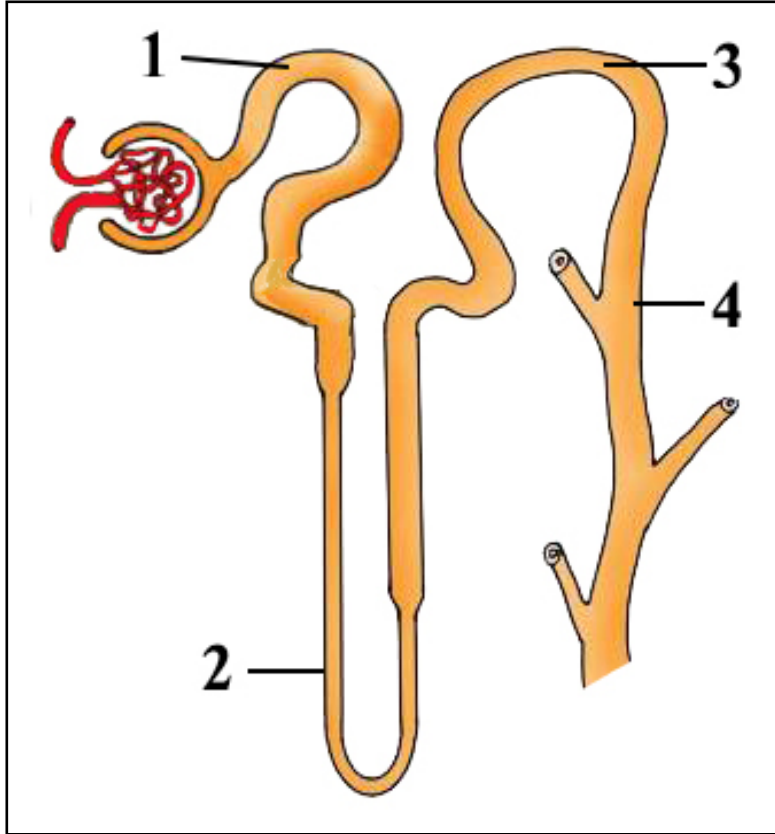
ə) yalnız I və III

ə) yalnız II və III

ə) I, II və III

Tapşırıq 25

Nefronun hansı nahiyyəsində qlükoza və aminturşularının miqdarı aşağıdır, lakin sidik cövhərinin miqdarı yüksəkdir?



- ə) 1 və 2
- ə) 1 və 3
- ə) 2 və 3
- ə) 3 və 4

Tapşırıq 26

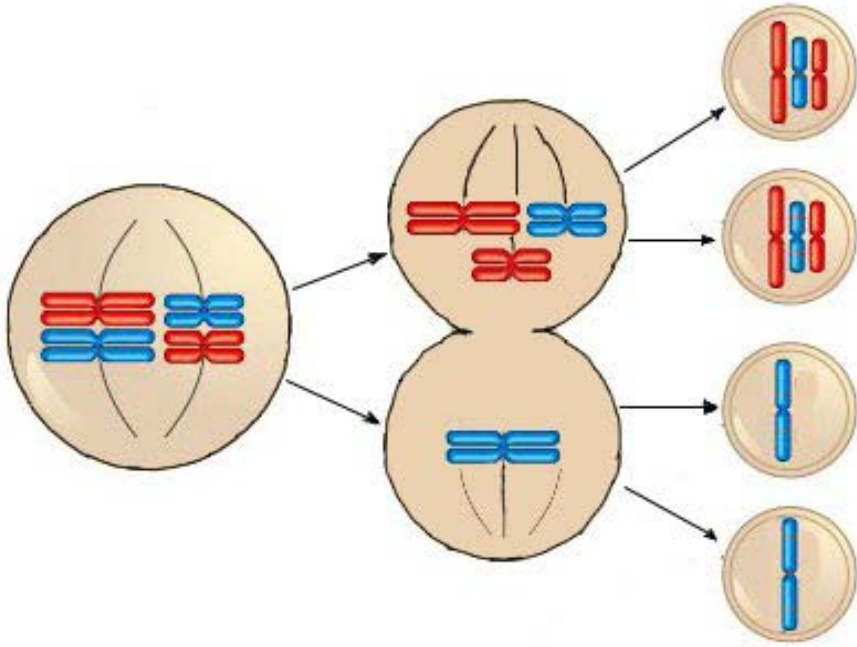
Həzm sistemində zülalların parçalanması mədədə (I) başlayır və nazik bağırsaqda (II) davam edir. Bu prosesdə hansı fermentlər və hansı mühitdə iştirak edirlər?

	I	II
Ⓐ	Amilaza, qələvi mühitdə	Tripsin, turş mühitdə
Ⓑ	Pepsin, turş mühitdə	Tripsin, qələvi mühitdə
Ⓒ	Pepsin, qələvi mühitdə	Lipaza, qələvi mühitdə
Ⓓ	Tripsin, turş mühitdə	Lipaza, turş mühitdə

Tapşırıq 27

İllustrasiyada verilmiş proses insanda hansı xəstəliyin yaranmasına səbəb olur?

- I – Turner sindromunun
- II – Klaynfelter sindromunun
- III – Albinizmin



- ə) yalnız I və II
- ğ) yalnız II və III
- g) yalnız I və III
- q) I, II və III

Tapşırıq 28

Humoral və hüceyrəvi imunitetin birgə təsiri ilə orqanizm xəstəlik törədən mikrobları öldürür. Humoral (I) və hüceyrəvi (II) imuniteti hansı yaradır?

	I	II
δ	Anticisimlər	B- limfositlər
δ	T-limfositlər	B- limfositlər
δ	T- limfositlər	Anticisimlər
∞	B- limfositlər	T- limfositlər

Tapşırıq 29

İllustrasiyada ədədi piramida verilib. İllustrasiyaya əsasən təyin edin, gəmiricilərin sayının artması nəyə səbəb olar?



- ə) III sıra konsumentlərinin sayı artacaq
- ə) produsentlərin sayı azalacaq
- ç) I sıra konsumentlərinin sayı artacaq
- ç) I sıra konsumentlərinin sayı dəyişməyəcək

Tapşırıq 30

Hansı variantda Mitozda gedən proseslər düzgün ardıcılıqla yerləşdirilib?

1. Vətərlərin sentromerlə birləşməsi
2. Sentiolların qütblərə doğru yönəlməsi
3. Xromatidlərin qütblərə doğru yönəlməsi

- а) 1, 2, 3
- б) 1, 3, 2
- в) 2, 1, 3
- г) 2, 3, 1

Tapşırıq 31

Aşağıda sadalananlardan hansı böyrəyin funksiyası deyil?

- ə) ion balansının saxlanması
- ə) azottərkibli məhsulların ifrazı
- ç) bədən temperaturunun tənzimi
- ç) su balansının saxlanması

Tapşırıq 32

İnsanda xordalılara xas olan hansı əlamət var?

- ə) düyünvari sinir sistemi
- ə) rüşeymdə qəlsəmə yarıqları
- ğ) alveollardan qurulmuş ağciyərlər
- q) tük örtüyü

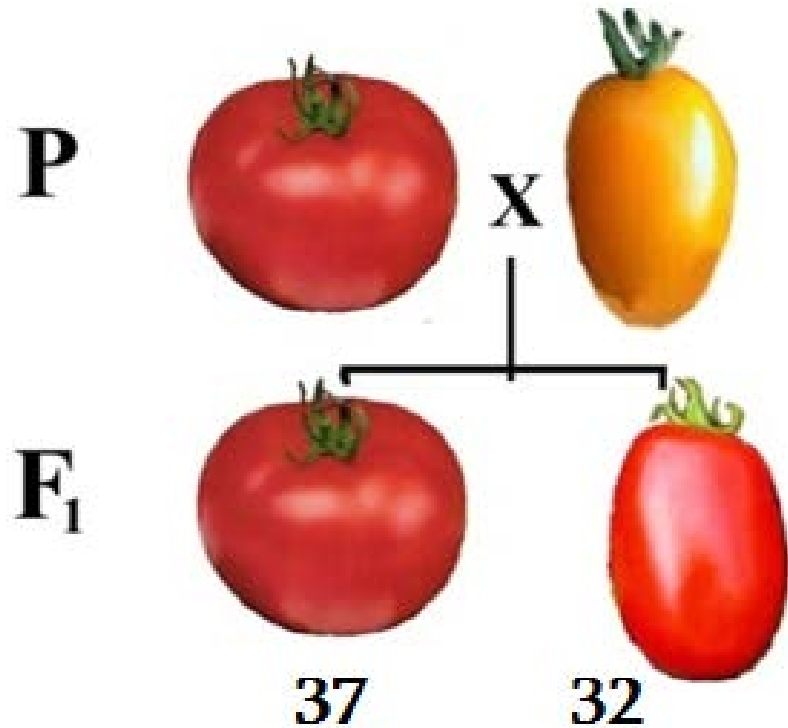
Tapşırıq 33

RNT-nin molekulunda nukleotidlər necə birləşir?

- ə) Yalnız fosfat turşusu qalıqları ilə
- ə) Fosfat turşusu və riboza qalığı ilə
- ə) Yalnız riboza qalığı ilə
- ə) Azotlu əsaslarla

Tapşırıq 34

Pomidorda meyvənin rəngi (qırmızı, sarı) və forması (sferik və oval) irsi əlamətdir. Şəkildə F_1 -də alınmış hibridlərin miqdarı verilib. Verilmiş məlumatlara əsasən valideynlərin genotipini müəyyən edin.



- а) $AABb \times aabb$
- б) $AaBb \times aaBb$
- в) $AABB \times aabb$
- г) $AAbb \times Aabb$

Tapşırıq 35

Hansı biotik əlagə zamanı yaşamaq uğrunda növarası mübarizə təsir göstərmir?

- ə) yırtıcı – şikar
- ə) parazit– ev sahibi
- ğ) neytrallıq zamanı
- ç) rəqabət zamanı

Tapşırıq 36

Hansı proses yarpaq ağızciğının açılıb-örtülməsindən asılıdır?

I – fotosintez

II – qlikoliz

III – transpirasiya

ə) yalnız I və II

ə) yalnız I və III

ə) yalnız II və III

ə) I, II və III

Tapşırıq 37

Mikroorqanizmlərdə qidalanmanın hansı növünə rast gəlinir?

I – fototrofik

II – kemotrofik

III – heterotrofik

ə) yalnız I

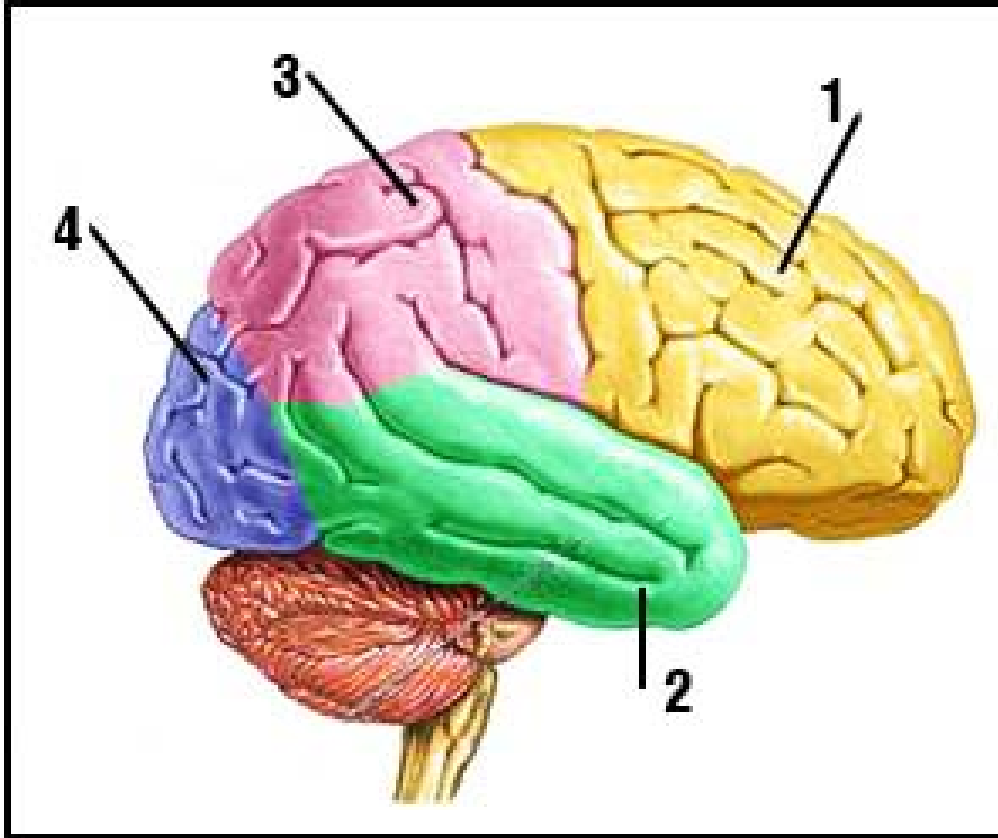
ə) yalnız I və II

ə) yalnız I və III

ə) I, II və III

Tapşırıq 38

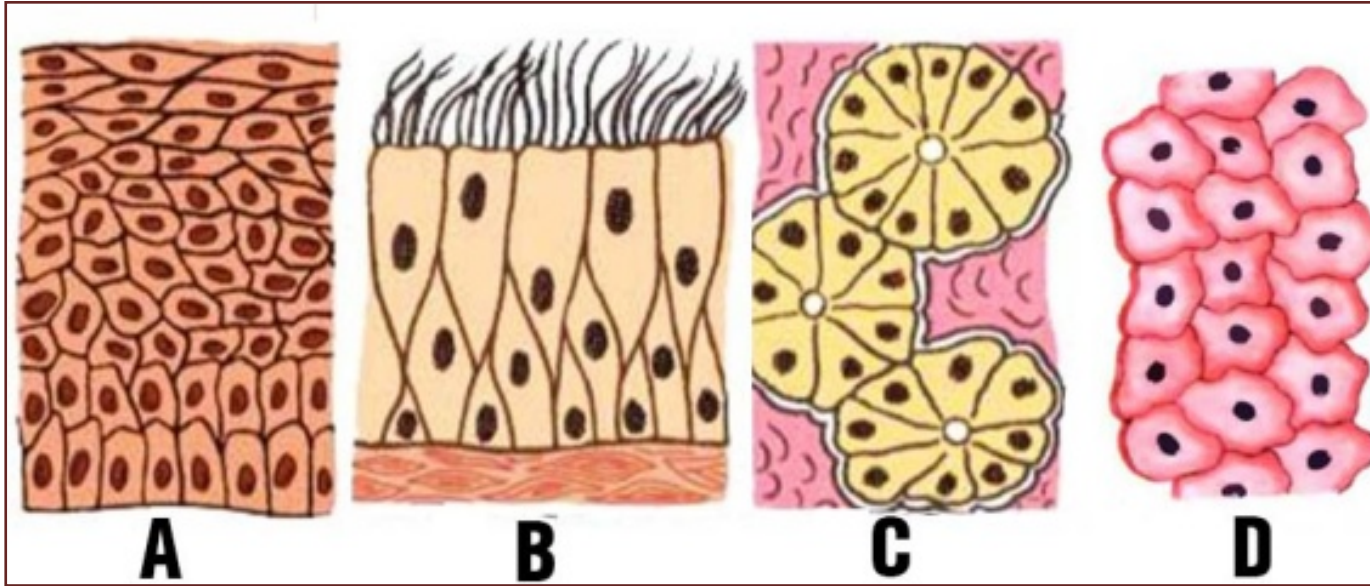
İllustrasiyada yarımkürələr qabığının zonaları rəqəmlərlə qeyd olunub. Hansı rəqəmlə qeyd olunmuş zonalarda nitq mərkəzi yerləşir?



- ə) 1 və 2
- ə) 1 və 4
- ə) 2 və 3
- ə) 3 və 4

Tapşırıq 39

İllustrasiyada müxtəlif növ epitel toxumaları verilib. Tənəffüs yollarında hansı latın hərfi ilə qeyd olunmuş epitel toxumasına rast gəlinir?



- ə) yalnız A
- ə) yalnız B
- ə) A və C
- ə) B və D

Tapşırıq 40

Bakterial DNT-də 21% qvanin var. Bu molekulda pirimidinlərin payı olacaq:

- ə) 29%
- ə) 21%
- ə) 50%
- ə) 58%

Tapşırıq 41

Bir qapalı qan dövranı xasdır:

I – soxulcana

II – balığa

III – çömçəquyruğa

ə) yalnız I və II

ə) yalnız I və III

ə) yalnız II və III

ə) I, II və III

Tapşırıq 42

Auksin hormonu bitkinin hansı hissəsində sintez olunur?

I – gövdənin tərəşində

II – tumurcuqda

III – tərə yarpaqda

ə) yalnız I

ə) yalnız I və II

ə) yalnız II və III

ə) I, II və III

Tapşırıq 43

Daltonik ana ilə sağlam atanın övladları necə olacaq?

- Ⓛ) sağlam qız və xəstə oğlan
- ⓓ) sağlam oğlan və xəstə qız
- ⓖ) xəstə qız və oğlan
- Ⓢ) sağlam qız və oğlan

Tapşırıq 44

Lamarkın nəzəriyyəsinə əsasən, təkamülün hərəkətedirici gücüdür:

- I – orqanizmin mürəkkəbləşməyə doğru daxili sürətlənməsi
- II – qazanılmış əlamətlərin irsiliyi
- III – yaşamaq uğrunda mübarizə

- а) yalnız I
- б) yalnız II
- в) I və III
- г) II və III

Tapşırıq 45

Hansı proses birbaşa zülalların iştirakı ilə gedir?

I – K^+ -in qatılıq qradientinə qarşı nəqliyyatı

II – hüceyrədən CO_2 -nin nəql edilməsi

III – mitozda xromosomların qütblərə doğru yönəlməsi

ə) yalnız I

ə) yalnız II

ə) I və III

ə) II və III

Tapşırıq 46

İllustrasiyada yabanı kələm və ondan alınan növlər verilib. Bu növlərin alınmasında hansı amil əsas rol oynadı?



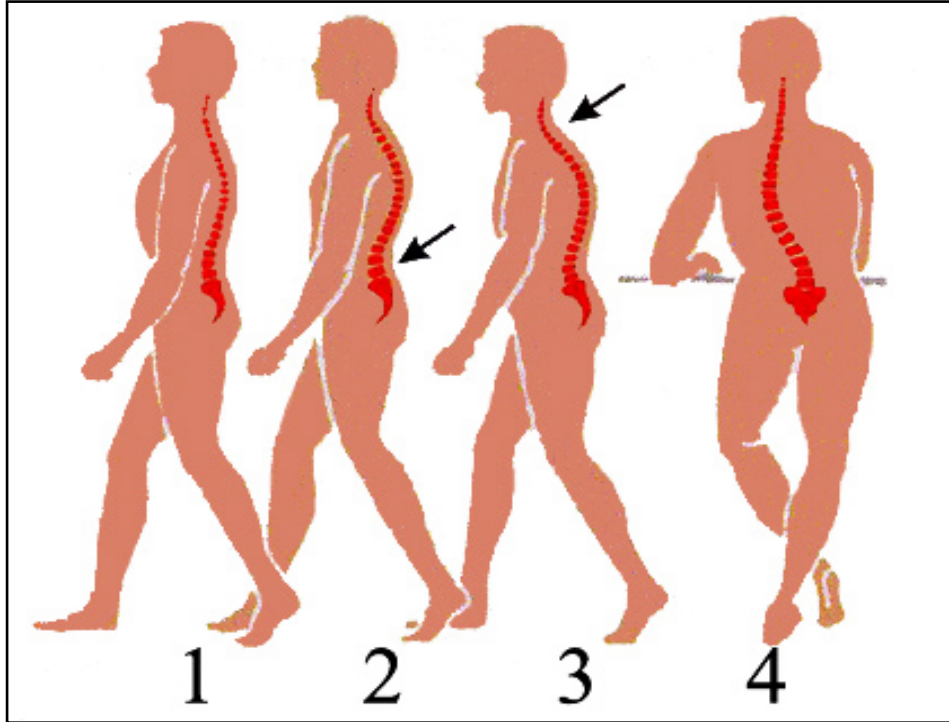
- ə) mutasiya dəyişkənliyi
- ə) süni seçmə
- ə) təbii seçmə
- ə) hibridləşmə

47-52-ci tapşırıqlar üçün təlimat

Tapşırığın şərtini diqqətlə oxuyun və suallara cavab verin.

Tapşırıq 47

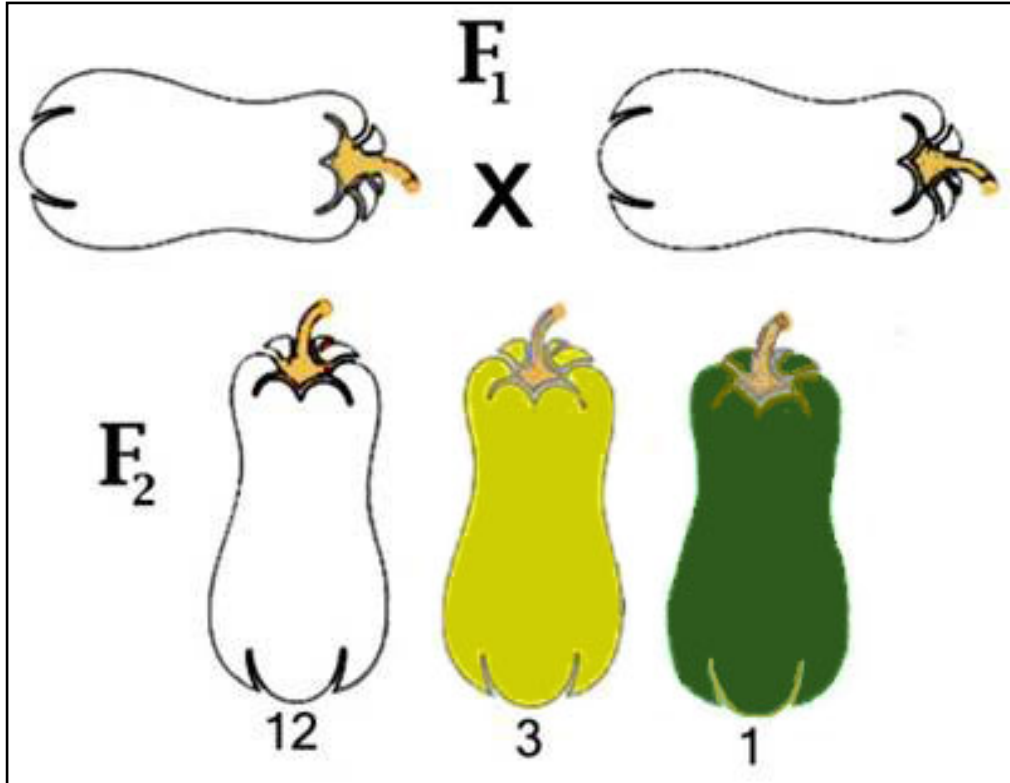
Bəzən yeniyetmələrdə onurğa düzgün inkişaf etmir. İllustrasiyada düzgün inkişaf etmiş onurğa (1) və patologiyalar (2, 3, 4) verilib. Təyin edin, illustrasiyada hansı növ əyriliklər verilib və cədvələ hər bir rəqəmin qarşısında müvafiq patologiyanın adını yazın.



2	
3	
4	

Tapşırıq 48

Balqabaqda meyvənin rəngi (ağ, sarı, yaşıl) irsi əlamətdir. İllustrasiyadan istifadə edərək təyin edin:



48.1. F_1 -in qenotipini;

48.2. F_2 -də sarı meyvəli bitkilərin genotipini;

48.3. F_2 -də ağ meyvəli homoziqot bitkilərin əmələgəlmə ehtimalını.

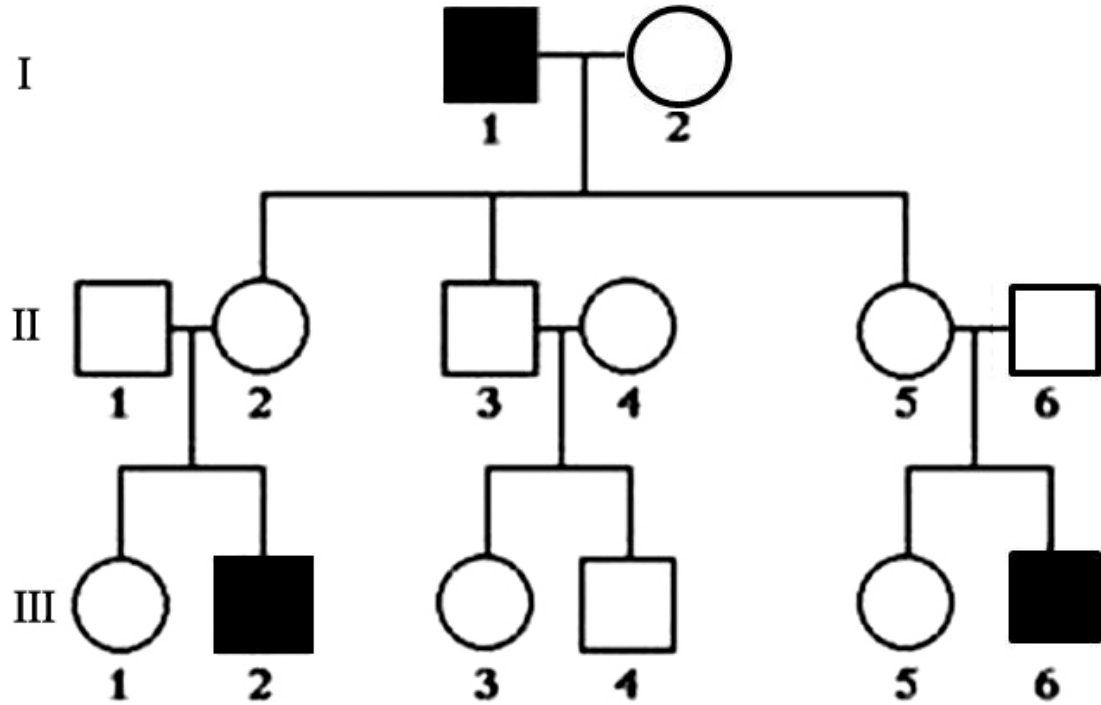
Birinci sualın cavabı səhv olarsa, növbəti sualların cavabı qiymətləndirilmir.

Tapşırıq 49

Genlər hansı hallarda ilişkili irsiyyətdədirlər?

Tapşırıq 50

Nəslin nüsxəsinə əsaslanaraq təyin edin:



50.1. Xəstəliyin irsiyyət növünü;

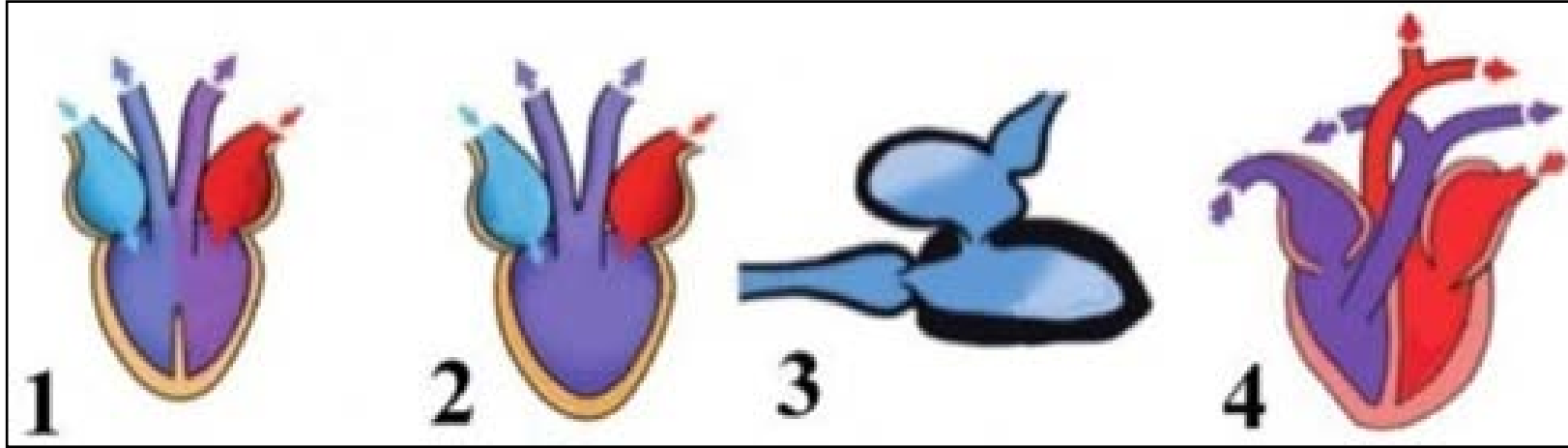
50.2. II-1 və II-2 ər-arvad cütliyünün genotiplərini;

50.3. Bu cür irsən keçən xəstəliyi yazın.

Birinci sualın cavabı səhv olarsa, növbəti sualların cavabı qiymətləndirilmir.

Tapşırıq 51

İllustrasiyada müxtəlif onurğalı heyvanların ürəyi rəqəmlərlə qeyd olunub. Cədvəldə rəqəmlərin qarşısına ürəyi uyğun gələn onurğalının sinfini yazın.



1	
2	
3	
4	

Tapşırıq 52

Eukariotlarda zülal sintezinin mərhələləri səhv ardıcılıqla verilib. Onları düzgün ardıcılıqla düzün və hər bir mərhələni qeyd edən rəqəmi cədvələ yazın.

1. n-RNT-nin aminturşularla əlaqəsi;
2. Zülal molekulunun formalaşması;
3. m-RNT-nin nüvədən sitoplazmaya keçməsi;
4. RNT-polimerazanın promatorla əlaqəsi;
5. Ribonukleotidlərdən əmələgəlmiş polimerin qurulması.

5	8	8	9	9