

# Təsviri və tətbiqi incənət üzrə test

## Təlimat

Qarşınızdakı imtahan testinin elektron bukletidir.

Praktiki tapşırığa praktiki tapşırığa məxsus olan vərəqdə əməl edin. Praktiki tapşırığa (tapşırıq 26) əməl etmək üçün sizə karandaş, yazıpozan və karandaş itiləyən lazımdır.

Praktiki tapşırıq üçün lazım olan vərəqdə karandaşla işləyin! Karandaşdan yalnız bu tapşırığa əməl etmək üçün istifadə olunmasına yol verilir.

**Testin maksimal xalı – 60-dır.**

**Testə əməl etmək üçün 4 saat vaxt verilir.**

**Sizə uğurlar arzulayırıq!**

1-19-cu tapşırığın təlimatı – cavablar vərəqində düzgün cavabın müvafiq hücrəsini X işarəsi ilə qeyd edin.

## 1. Roma katakombalarının freskaları hansı bədii xüsusiyyətləri ilə səciyyəvidir?



- ა. Erkən xristian dövrünün ustaları antik, yunan-Roma mədəniyyəti üçün səciyyəvi xüsusiyyətləri rədd edirdilər;
- ბ. Erkən xristian dövrünün ustalarının yaradıcılığı köçmüş (köçəri) xalqların mədəniyyətinin təsirinə məruz qalırdı;
- გ. Erkən xristian dövrünün ustaları antik yunan-Roma incəsənətinin xüsusiyyətlərini yeni incəsənətin tələblərinə uyğunlaşdırırdılar;
- დ. Erkən xristian dövrünün ustaları köçəri xalqların mədəniyyəti üçün səciyyəvi xüsusiyyətlərdən seçim yolu ilə istifadə edirdilər.

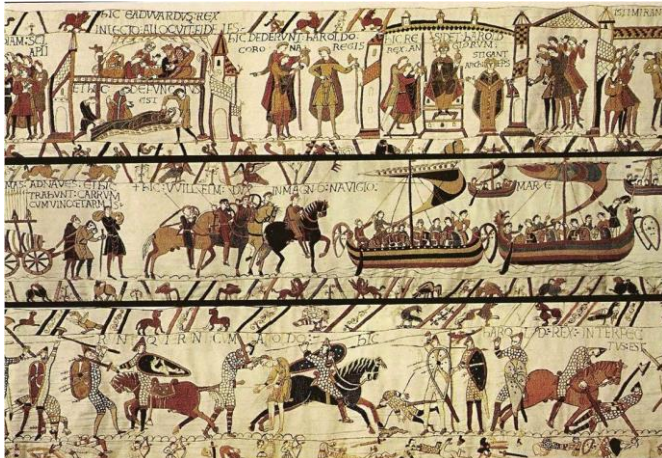
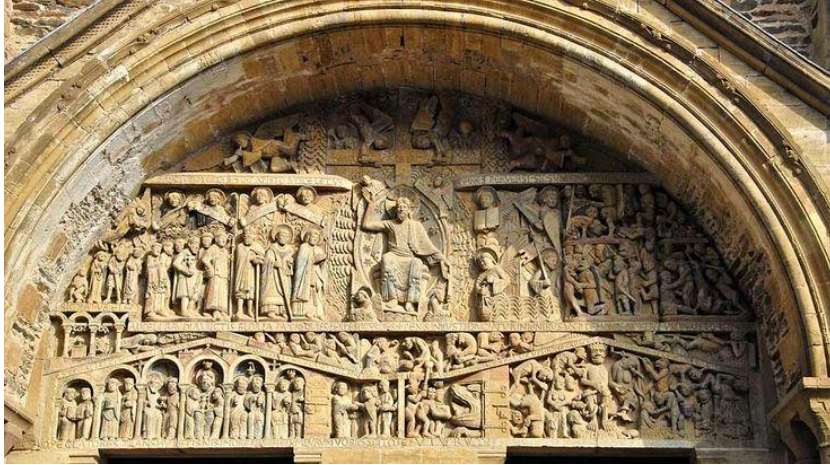
2 . San Vitale bazilikası Ravenada (İtaliya) bizans mədəniyyəti üçün səciyyəvi olan bir çox aspekti əks etdirir. San Vitale məbədinə sadalananlardan nə əks olunmur?



- ə. Bizans incəsənətində antik bədii formaların istifadəsi;
- ə. Bizans imperiyasının ən böyük sərvəti;
- ç. İmperiyanın genişlənməsində imperator Yustinianın hökmranlığı və rolu;
- ç. Bizans tərəfindən Romada işlənib hazırlanmış xristian incəsənətinin bədii əlamətlərindən imtina.



### 3. Məbədin timpanında və Baye qobelenində hansı xüsusiyyət əks etdirilmişdir?



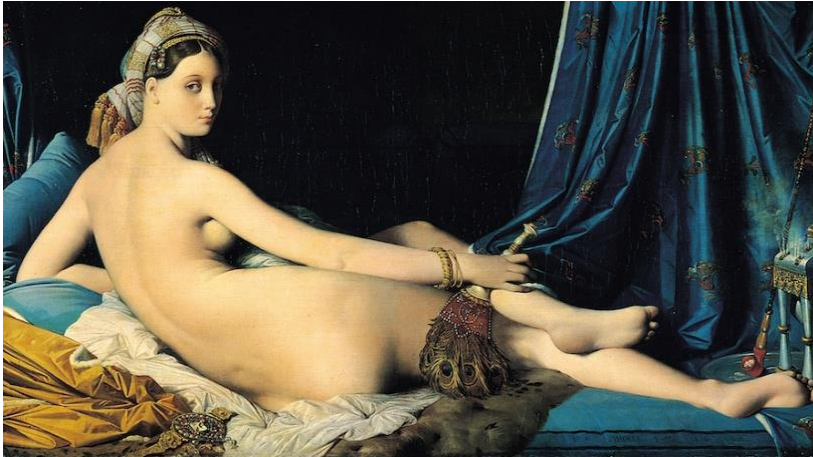
- ə. Relikviyalara pərəstiş və ibadətin əhəmiyyəti;
- ð. Qərbi Avropa incəsənətində həndəsi perspektivin inkişafının xüsusiyyəti;
- ç. Çar patronajının zəifləməsi;
- ç. Orta əsrlərin Avropa incəsənətində nağılın bədii manerasının əhəmiyyəti

#### 4. İstanbuldakı böyük Kordoba məscidi və Aya Sofiya məbədi nəyin nümunəsidir?



- ə. Ölkəyə yeni daxil olmuş dinlər və mədəniyyətlər üçün mövcud olan abidələrin yenisi ilə əvəz edilməsinin zəruriliyi;
- Ə. Fərqli dini əqidə üçün bir mədəniyyət tərəfindən yaradılmış memarlıq strukturundan istifadə olunması;
- ğ. İslam tərəfindən tikililərin klassik nümunələrindən imtina edilməsi;
- Q. Bizans tərəfindən İslam bədi nümunələrinin yenidən işlənməsi və xristian aləmində ondan istifadə olunması.

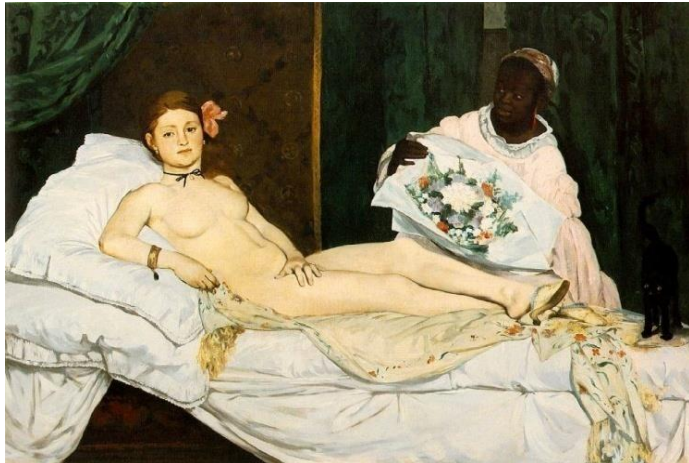
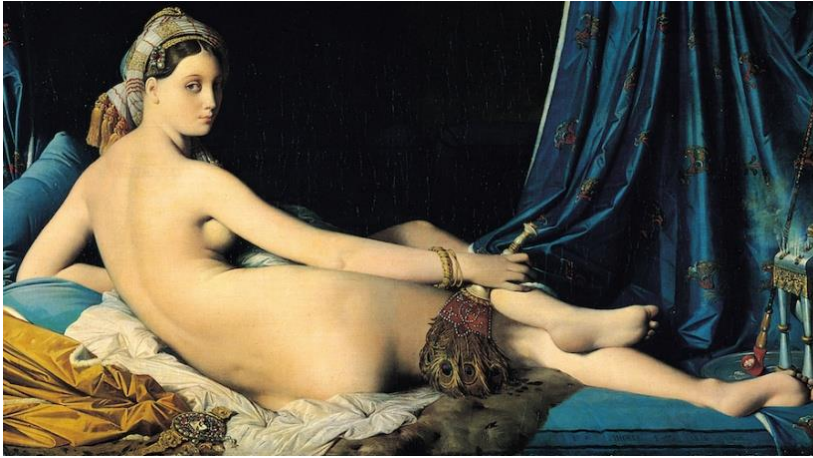
5. Sadalananlardan hansı təsvir yaxud özünəməxsusluq Enqrinin “Böyük Odaliska” (1814) şəklinə və Manenin “Olimpiya”sına uyğun deyildir?



- а. Uzanmış Nyu;
- б. Işıq və kölgə kontrastından istifadə;
- в. Renessansın təsiri ilə yaradılmış draplama;
- г. Kompozisiyalara rəssamların müasir Avropa tərzini detallarının əlavə edilməsi



6. Enqrinin və Manenin təqdim etdikləri rəsmlər hansı institusiyalarla əlaqə yaradır ki, bu da Paris rəssamlıq aləminə təsir göstərirdi?



ა. Kilsə və kübarlar;

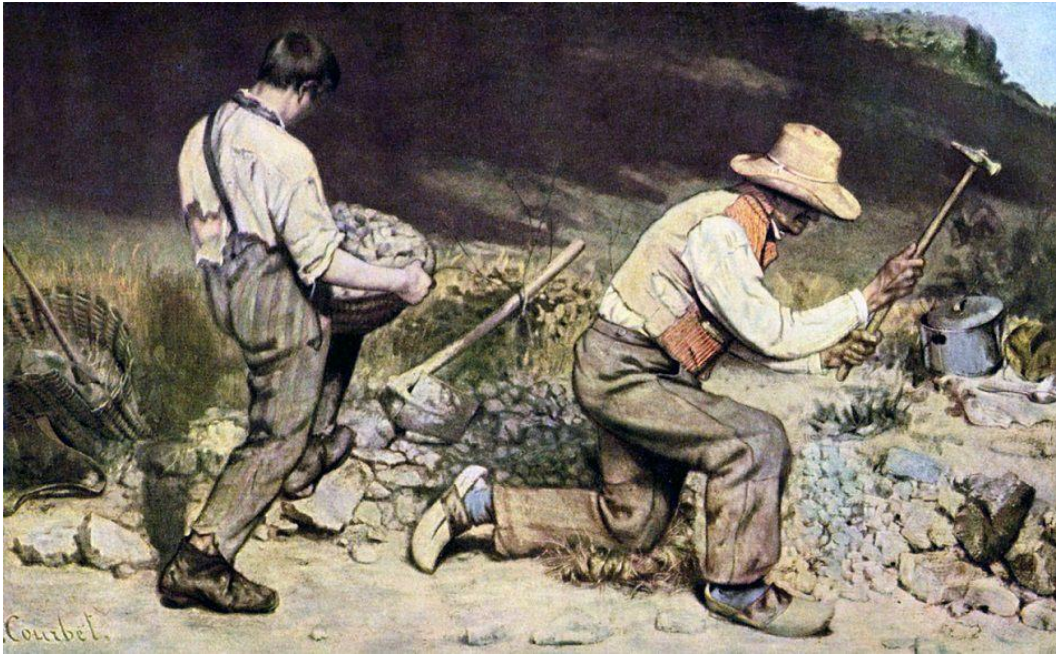
ბ. Akademiylar və salonlar;

გ. Muzeylər və incəsənətin ümumi proqramları;

დ. Ticarət passajları və ümumi xalq qalereyalari.



7. Sadalananlardan hansı xüsusiyyət Qustav Kurbenin “Daş qıranlar” şəklinə uyğun deyildir?



- ə. Əsərdə göstərilmiş urbanizasiyanın nəticələri;
- ð. Qarşıdurmuş rəssamlığın akademik üslubu ilə yazının kobud, başa çatdırılmamış manerası;
- ç. Şəklin bütün səthində fiqurların təsvirləri hakim olan kompozisiyalar;
- ç. “Qədim ustaların” bədii manerası vasitəsi ilə rəssamlar aşağı sosial təbəqənin adamlarının bədii simalarını yaradırlar.

8. Sadalananlardan hansı yeni texnologiya bədii cərəyan kimi impressionizmin formalaşmasına təsir etməmişdir?

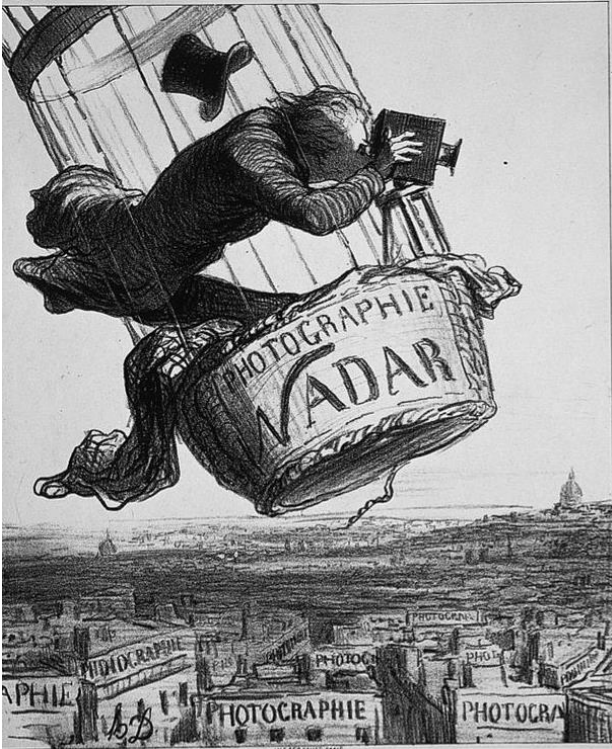
ə. Dürbinin və teleskopun kütləvi surətdə istehsalı;

ə. Dəmir yolunun geniş inkişafı;

ə. Fotoqrafiya;

ə. Boyaların kütləvi istehsalı.

9. Domyenin “Nadar fotoqrafiyanı incəsənətin zirvəsinə qaldırır” və ” Klod Monenin “Sen-Lapar vağzalı” tablosu sadalananlardan nəyi əks etdirmir?



- ə. Şəhərin və urbanik həyatın əhəmiyyətini;
- ə. Perspektiv qanunlardan imtina;
- ə. Gündəlik həyatda yeni texnologiyaların əhəmiyyəti;
- ə. Spesifik məqamların qeydə alınmasına böyük maraq.



10. Sadalananlardan Van Qoqun “Ulduzlu gecə”sini Sezanın “Sent Viktuar dağından (müqəddəs Viktuar)” ən çox nə fərqləndirir?



- ə. Səciyyəvi realist incəsənət üçün bədii əlamətlər;
- ə. Yerli dəyişikliklərin və atmosfer dəyişikliklərinin dəqiq təsvirinə mühüm əhəmiyyət verilir;
- ə. Kontrastlı yaxud yarımkontrastlı rənglər vasitəsilə yaradılmış kontrast;
- ə. Birində ekspressiv təsvirə, digərində isə dərkətməyə əhəmiyyət verilir.

11. Təsviri incəsənətin müxtəlif sahələrinin nümunələrində - Rodenin “Kale vətəndaşları” və Munkin “Qışqırtı”sında ekspressiv xarakterli bədii obrazın yaradılmasına sadalananlardan hansı vasitə xidmət etmir?



- ა. Jestlərin və üz ifadələrinin utriləşdirilməsi;
- ბ. Sanki ustanın əlinin izləri oxunan əsərin səthi
- გ. Aydın əks etdirilən avtobioqrafik ifadələr
- დ. Uzunlaşmış bucaq formaları

12. Renessans dövründə yağlı boyanın geniş inkişafına tenper boyası ilə müqayisədə nə səbəb olmuşdur?

1. Az şəffafdır;

2. Daha sürətlə quruyur;

3. Xeyli ucuzdur;

4. Bədii iş üçün xeyli əlverişlidir.



13. Renessans dövründə yaradılmış Ruçelay sarayı və Patsi kapellasının arxitekturasını müzakirə edərkən diqqəti hansı əsas xüsusiyyətə yönəltməliyik?



ა. Hər iki tikili qeyri-kübar fəmilialı ailə üçün yaradılmışdı.

ბ. Hər iki tikilidə antik Roma arxitekturasının bilavasitə təsiri aydın əks etdirilir;

გ. Hər iki tikilidə yarımdairəvi tağlardan istifadə olunmuşdur;

დ. Hər iki tikilidə ən azı üç adda orderdən istifadə olunmuşdur.

**14. Mikelancelo tərəfindən sikstiniya kapellası üçün yaradılmış freskalarda sadalananlardan hansını klassik ideyalardan dönmək kimi saymaq olar?**

- Ⓐ. Arxitektura strukturu və rəssamın qarşılıqlı münasibəti;
- Ⓑ. Harmoniya və qayda-qanundan daha çox drammatizmə və ekspressiyaya diqqət yetirmək;
- Ⓒ. İdeyanı və fikri əks etdirmək məqsədilə jestlərin stilləşdirilməsi;
- Ⓓ. Kompozisiyalarda çılpaq fiqurların çoxluğu.

15. Afina sionunun rəsmlərinin detallarına diqqət yetirin. Gürcü freska rəssamlığının təqdim olunan nümunəsində hansı bədii xüsusiyyət səciyyəvi deyildir?

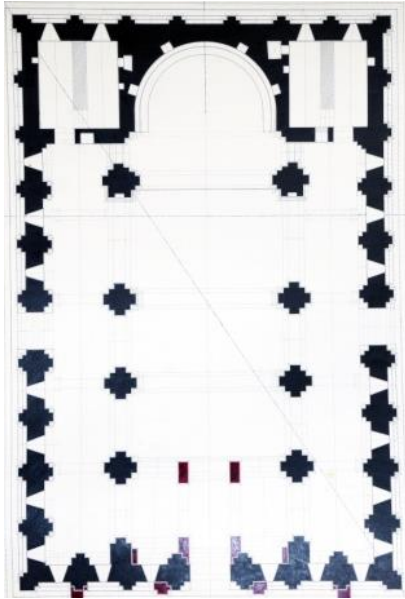


- ა. Rəsmi monumentalizmi və bayram xarakteri;
- ბ. Anatomiyanı bilmək əsasında yaradılmış plastik fiqurlar;
- გ. Utrirləşdirilmiş və maneralı, həmçinin stilləşdirilmiş təsvir;
- დ. Arxitektura və peyzaj elementlərinin sadə, lakonik formaları.

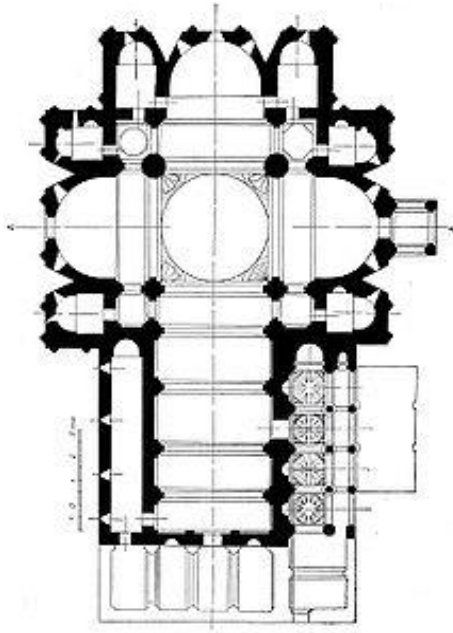


16. Aşağıda verilmiş arxitektura planları gürcü xristian məbədlərinin müxtəlif tipli nümunələridir. Onlardan hansı daxilinə çəkilmiş xaç tipli tikilidir?

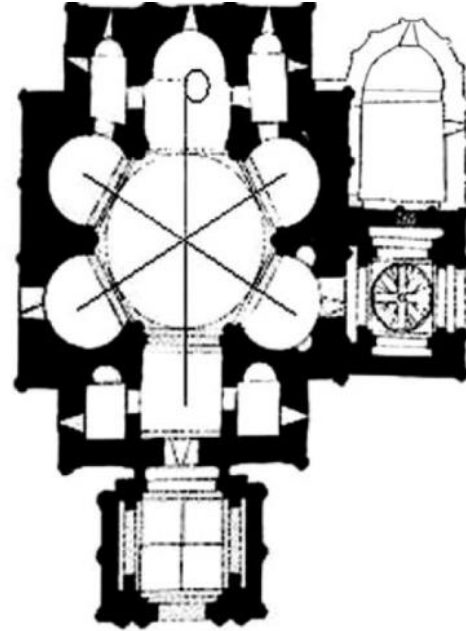
ა.



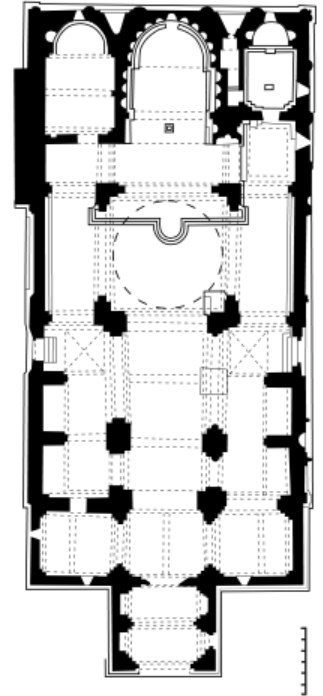
ბ.



გ.



დ.



17. “Keçid” dövründə (VII-X əsrlər) gürcü xristian arxitekturasını hansı əlamət fərqləndirir?

- ა. Arxitektura tiplərinin və mövzuların rəngarəngliyi;
- ბ. Məbədlərin mərkəziliyi;
- გ. Məbədlərin çoxabsidianlığı;
- დ. Qaya arxitekturasına texnoloji münasibətin işlənilib hazırlanması.

18. Mxetadaki Cvarinin şərq fasadının göstərilən relyefi hansı bədii xüsusiyyətləri ilə seçilir?



- ა. Relyef üçün səciyyəvi həcm formaları və ümumi bədii xarakteri ellinist mədəniyyəti ənənələrindən hələ də saxlanmış əlaqəni təsdiq edir;
- ბ. Erkən xristian dövrünün ustaları ellinist mədəniyyəti üçün səciyyəvi xüsusiyyətləri rədd edirlər;
- გ. Təsvir müstəvi-qrafika üslublu və rəsmın ornament xarakteri ilə seçilir;
- დ. Relyefdə müstəvi-dekorativ üslub əlamətləri müşahidə olunur ki, bu da şərq rəssamlıq ənənələrini göstərir.



## 19. Rotonda nədir?

- ⸆. Planda uzadılmış düzbucaqlı tikili sütunlar vasitəsilə üç yaxud beş nefə bölünmüşdür;
- ⸇. Planda xaç formalı tikili dörd tərəfdən absidlərlə tamamlanır;
- ⸈. Planda dairəvi formalı tikili vardır;
- ⸉. Planda düzbucaqlı forması olan tikili vardır və o dörd tərəfdən sütunlarla əhatə olunmuşdur.

## 20-25-ci tapşırıqlar. „Düzgündür-səhvdir“

Tapşırıqın təlimatı – verilmiş müddəalarla diqqətlə tanış olun - əgər müddəanı düzgün sayırsınızsa, müvafiq hücrəni işarələyin. Əgər müddəanı səhv sayırsınızsa, müvafiq hücrəni qeydə alın və verilmiş sahədə düzgün formulu yazın. Onsuz cavab sayılmayacaqdır.

Qeyd: Əgər formulun səhv olduğunu düşünür və sübutda verilmiş izahın öz-özlüyündə düzgün formalaşdırıldığını hesab edirsinizsə, ancaq verilmiş terminin yaxud sözün izahı yoxdursa, izahı dəyişməz qoyun və həmin izahat üçün müvafiq termin yaxud söz axtarın.  
ნომრი:

დავლება №      ჭ      □      მ      ☒  
ფიზიკური მეორე, სხვა მონიტორინგი  
ერთ მონიტორინგ, გეგმური ფაქტორი

**20. Müxtəlif üsullu bədii elementlərin və motivlərin sintezinə arxitekturalarda eklektizm deyilir.**

21. Qurbangahı kilsənin qalan hissəsindən ayıran dekorativ halda tərtib olunmuş daş hasara təzim xaçı deyilir.



22. Qədim yunan şəhərinin hündür yerində yerləşmiş möhkəmləndirilmiş ictimai və kult tikililəri yerləşən yerə agora deyilir.

**23. Vasitəsi ilə müxtəlif fikri yaxud ideyanı dolayı yolla simvollar vasitəsilə əks etdirən, həmçinin səmavi cisimlərin yaxud məxluqların konkret adlarda əks etdirən bədii üsula alleqoriya deyilir.**

**24. Personajların yaxud süjet səhnələrinin təsvirinin (əksər hallarda kilsə rəssamlığında) dəqiq müəyyən edilmiş sisteminə təsviri incəsənətdə ikonoqrafiya deyilir.**

25. Bizans məbədinin fasadı onun interyeri kimi zəngin bəzəklərlə yüklənmişdir.



## 26. Praktiki tapşırıq

**Təlimat** - Kubist manerası ilə natürmort yaradın, kompozisiya prinsiplərinə müvafiq olaraq şəkil müstəvisi üzərində yerləşdirin, qradasiyadan, tonal və lokal laklardan istifadə edin.

**27-30-cu tapşırıq. Xronologiyanın müəyyən edilməsi.**

**Tapşırığın təlimatı** – Təsviri incəsənət nümunələrini (qədimdən ən yeniyə doğru) onların yaradıldığı dövrə görə yerləşdirin. Cavabları cavablar vərəqində verilmiş cədvələ yazın. Nəzərə alın ki, cədvəldə ancaq seçilmiş vahidin müvafiq rəqəmi yazılır.

27. Heykəl nümunələrini onların yaradıldığı dövrə görə yerləşdirin:

1.



2.



3.



4.



28. Rəssamların avtoportretlərini onların yaradıldığı dövrə görə yerləşdirin:

1.



2.



3.



4.





29. Gürcü monumental rəssamlıq nümunələrini onların yaradıldığı dövrə görə yerləşdirin:

1.



2.



3.



4.



30. Memarlıq nümunələrini onların yaradıldığı dövrə görə yerləşdirin:

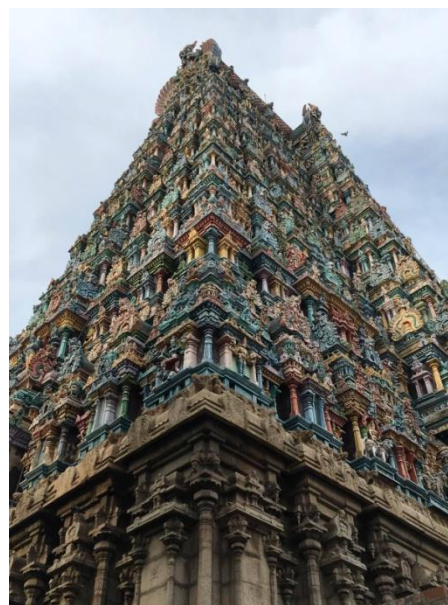
1.



2.



3.



4.

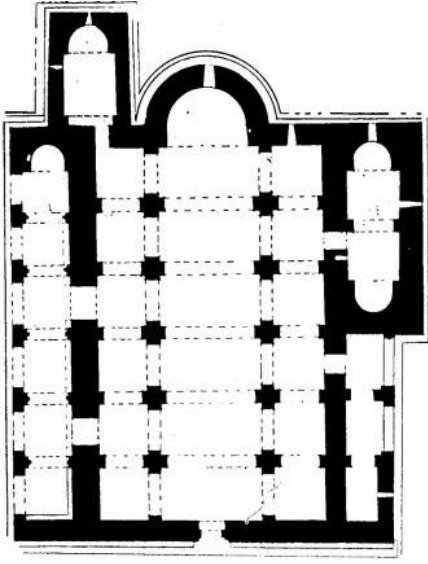




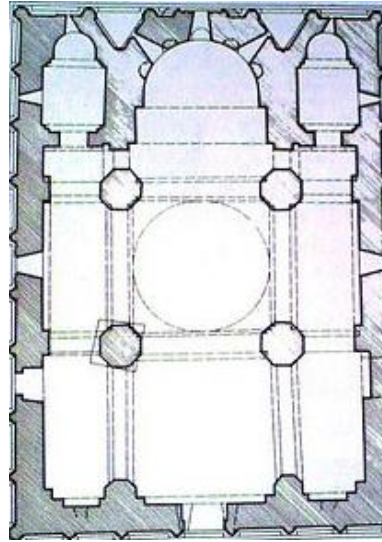
### 31-33-cü tapşırıq. Uyğunluğun müəyyən edilməsi

**31. Tapşırığın təlimatı** - A sahəsində verilmiş məbədin planlarını B sahəsində verilmiş memarlıq tiplərinin siyahısı ilə uyğunlaşdırın. Nəzərə alın ki, bir səciyyəyə yalnız bir cərəyan yaxud dövr uyğun gəlir.

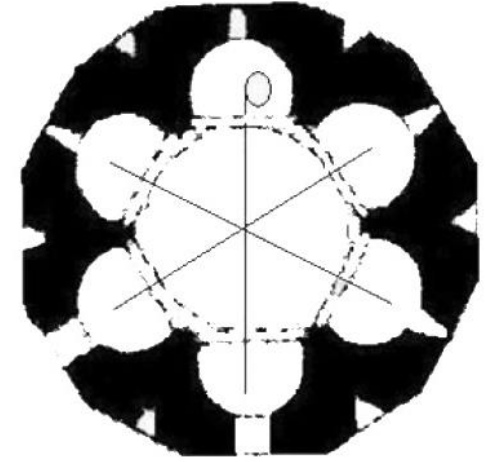
1.



2.



3.



Ⓐ. Tetrakonk; Ⓑ. Trikonk; Ⓒ. Bazilika; Ⓓ. Çoxapsidianlıq; Ⓔ. Mərkəzi-künbəzli

**32. Tapşırığın təlimatı** - A sütununda verilmiş bədii texnikaları B sütununda verilmiş illüstrasiyalarla uyğunlaşdırın. Nəzərə alın ki, bir səciyyəyə yalnız bir cərəyan yaxud dövr uyğun gəlir.

A 1. Enkaustika

2. Mozaika

3. Freska

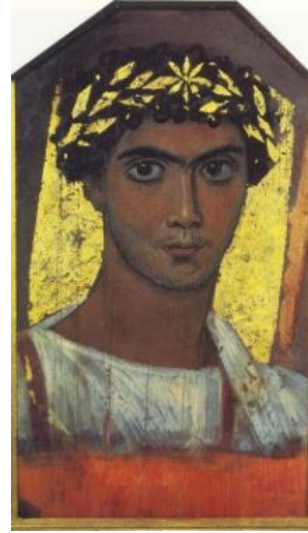
B a.

b.

c.

d.

e.



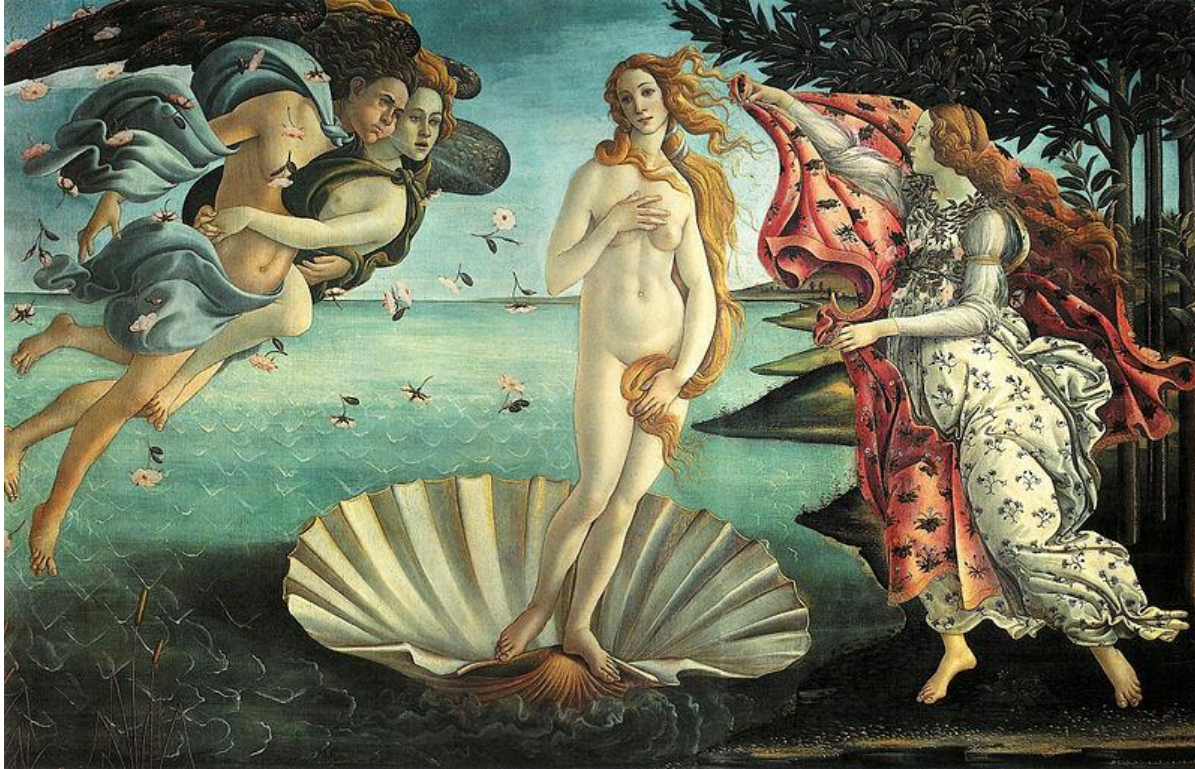


**33. Tapşırığın təlimatı** - A sütununda verilmiş bədii stilistik xarakterli siyahını B sütununda verilmiş cərəyana yaxud dövrə uyğunlaşdırın. Nəzərə alın ki, bir səciyyəyə yalnız bir cərəyan yaxud dövr uyğun gəlir.

Bədii-üslub xüsusiyyətləri	Cərəyan/dövr
<p><b>A.</b></p> <p>1. Nümayəndələri emosiyaların subyektiv aləmini və mövcud olmayan gerçəkliyi əks etdirməyə çalışırlar. Formaların utriləşdirilməsi ilə emosional effektdə nail olunur;</p> <p>2. XIX əsrin sonunda və XX əsrin birinci onilliyində populyar dekorativ üslub. O dalğavari, xətlər və formalarla səciyyəvi idi, onların əsasını bitkivari formalar qoydu;</p> <p>3. Erkən XX əsrin bədii cərəyanıdır, kəskin rənglərdən qeyri-naturalist istifadə ilə səciyyələnirdi.</p>	<p><b>B.</b></p> <p>ə. Fovizm</p> <p>ə. Modern</p> <p>ç. Renessans</p> <p>q. Ekspressionizm</p> <p>g. İmpressionizm</p>

34. Bəzi incəsənət nümunələri mifoloji süjetin interpretasiyası kimi düşünülmüşdür. Verilən şəkillərdən bir incəsənət nümunəsini seçin və onu konkret süjetlə əlaqələndirin. Əsərləri təhlil edin və müəyyənləşdirin:

1.



2.



3.



ა. Sizin seçdiyiniz süjetlə əsərin uyğunluğunu müəyyən edən təsviri və kontekstual xüsusiyyətlər;

ბ. Müəllif əsərin ideyasını hansı bədii vasitələrlə aşkar edir?

4.





### 35. İncəsənət nümunəsinin təsviri-təhlili

Aşağıda verilmiş incəsənət nümunəsini düşünün, təhlil edin və qiymətləndirin



**Göstərişlər üzrə tapşırığa əməl edin:**

**35.1** Kompozisiyanı təhlil edin və səciyyələndirin; verilən kompozisiya hansı janra məxsusdur? Material və texnika əsasında təsviri incəsənətin hansı nümunəsinin təqdim olunduğunu tapın;

**35.2** Təhlil edin və qısa formalaşdırın, müəllif rəsmdə bədii simanın xarakterini yaratmaq üçün hansı təsviri vasitələrdən və üsullardan istifadə edir;





**35.3** Bədii-stilistik səciyyələr əsasında əsərin yaradıldığı dövrü müəyyən edin, hansı ölkənin incəsənət nümunəsi olduğunu müəyyənləşdirin, müəllifin adını göstərin;

**35.4** Əsəri qiymətləndirin – öz münasibətinizi bildirin, müzakirə edin və fikrinizi əsaslandırın;

**35.5** Təsirləri müzakirə edin, tarix, mədəniyyət və s. kontekstində əsərləri müzakirə edin.