

Информационно-коммуникационные технологии

Инструкция

Перед Вами электронный буклет экзаменационного теста.

Тест состоит из двух частей – профессионального знания и академических способностей – и включает 31 задание.

Максимальный балл, который можно получить за тест, равен 35.

Представленные в тесте задания различаются по своему формату. Внимательно ознакомьтесь с инструкцией к каждому заданию, постарайтесь хорошенько осмыслить, что требуется от Вас для его выполнения, и только после этого выбирайте или пишите ответ.

Учтите:

- Если наряду с правильным ответом укажете также и ошибочный, балл не будет начислен.

Для работы над тестом отводится 1 час и 30 минут.

Желаем успеха!

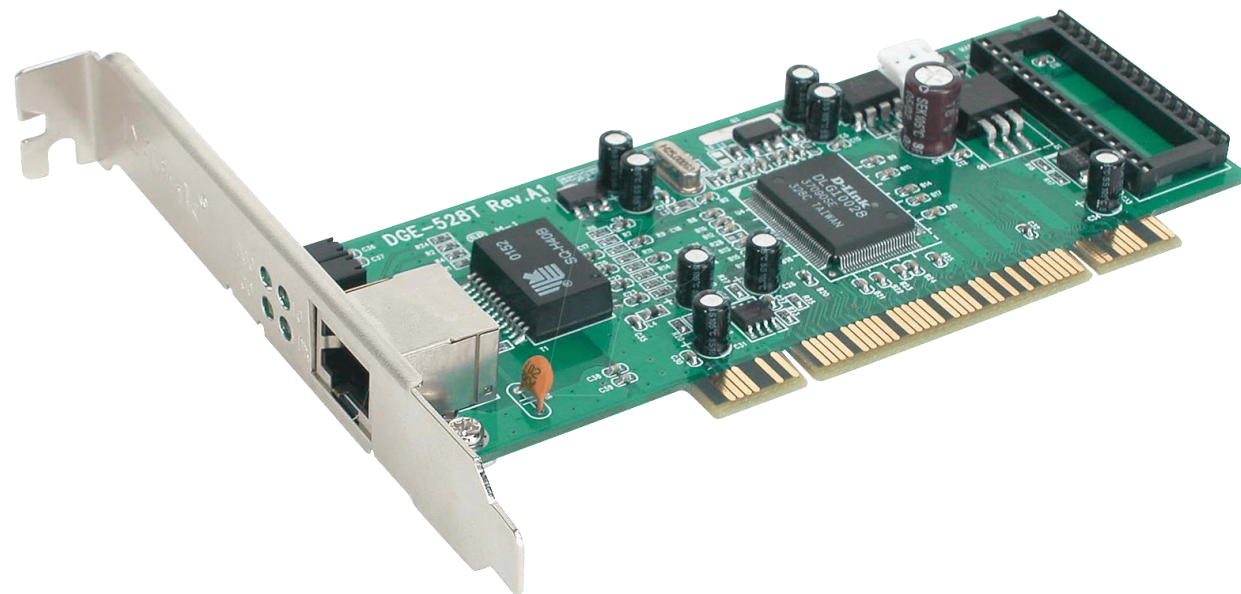


Теоретическая часть

Задание 1

Какой из перечисленных типов адаптеров показан на картинке?

- а) Видеоадаптер
- б) Аудиоадаптер
- в) Адаптер сети Wireless
- г) Адаптер сети Ethernet



1 2 3 4 5 6 7 8 9 10 11 12 13 14 15 16 17 18 19 20 21 22 23 24 25 26 27 28 29 30 31

Задание 2

Кабель какого типа показан на рисунке?

- а) USB кабель
- б) VGA кабель
- в) HDMI кабель
- г) Ethernet кабель



1 2 3 4 5 6 7 8 9 10 11 12 13 14 15 16 17 18 19 20 21 22 23 24 25 26 27 28 29 30 31

Задание 3

Использование какого из перечисленных типов оптических дисков удобно для записи информации в 25 гигабайт на один носитель информации?

а) MiniDisc (MD)

б) Blu-ray Disc (BD)

в) Compact Disc (CD)

г) Digital Versatile Disc (DVD)

1 2 3 4 5 6 7 8 9 10 11 12 13 14 15 16 17 18 19 20 21 22 23 24 25 26 27 28 29 30 31

Задание 4

На примере стандартного компьютера скажите, какая последовательность составлена по росту объема памяти?

- а) Динамическая оперативная память – регистр процессора – память кэш – жесткий диск.
- б) Регистр процессора – память кэш – жесткий диск – динамическая оперативная память.
- в) Регистр процессора – память кэш – динамическая оперативная память – жесткий диск
- г) Память кэш – регистр процессора – динамическая оперативная память – жесткий диск.

1 2 3 4 5 6 7 8 9 10 11 12 13 14 15 16 17 18 19 20 21 22 23 24 25 26 27 28 29 30 31

Задание 5

Что из перечисленного является единицей измерения тактовой частоты микропроцессора?

а) оборот/ в мин

б) гигагерц

в) мегабайт

г) ампер

1 2 3 4 5 6 7 8 9 10 11 12 13 14 15 16 17 18 19 20 21 22 23 24 25 26 27 28 29 30 31

Задание 6

Какое из перечисленных чисел в шестнадцатеричной системе - максимальное двузначное число?

а) AA

б) BB

в) DD

г) FF

1 2 3 4 5 6 7 8 9 10 11 12 13 14 15 16 17 18 19 20 21 22 23 24 25 26 27 28 29 30 31

Задание 7

На флешпамяти осталось 5 120 байт свободной памяти.

Сколько фотографий можно будет записать в свободное пространство флешпамяти, если размер каждой фотографии - 1000 килобайт?

- а) Одну
- б) Две
- в) Пять
- г) Ни одну

1 2 3 4 5 6 7 8 9 10 11 12 13 14 15 16 17 18 19 20 21 22 23 24 25 26 27 28 29 30 31

Задание 8

Какой из перечисленных записей соответствует данная последовательность?

Двоичное число – восьмеричное число – десятичное число – шестнадцатеричное число.

а) 101011 – 7342 – 101100 – 1BC2

б) 110011 – 8324 – 923212 – 1001

в) 111111 – 5673 – 234114 – 2D3G

г) 121212 – 2345 – 987211 – 1101

1 2 3 4 5 6 7 8 9 10 11 12 13 14 15 16 17 18 19 20 21 22 23 24 25 26 27 28 29 30 31

Задание 9

Какое из перечисленных ниже положений для характеристики флешпамяти является ЛОЖНЫМ?

- а) Флешпамять – это электронное устройство, предназначенное для хранения информации.
- б) Для некоторых моделей флешпамяти учтены различные технологии хранения данных.
- в) Запись/считывание файлов на флешпамяти происходит с помощью микросхемы.
- г) С флешпамяти невозможно запустить оперативную систему.

Задание 10

Какое из перечисленных положений неверно при характеристике сети типа клиент/сервер?

- I. Назначение клиент/сервера – обслуживание требований клиентов сети.
- II. В сети типа клиент/сервер все основные ресурсы размещены на сервер-компьютере.
- III. Использование выложенных в сеть типа клиент/сервер ресурсов может только подключенный к интернету компьютер.

а) Только I и II

б) Только I и III

в) Только II

г) Только III

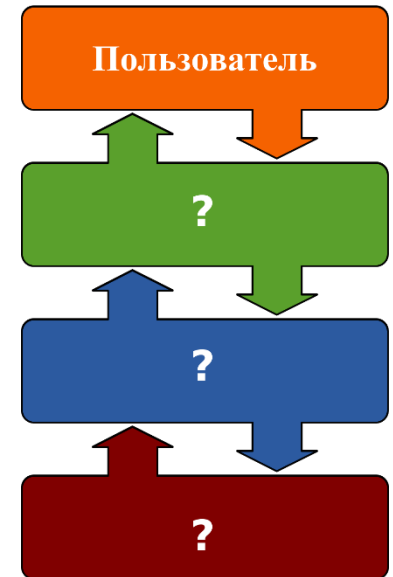
1 2 3 4 5 6 7 8 9 10 11 12 13 14 15 16 17 18 19 20 21 22 23 24 25 26 27 28 29 30 31

Задание 11

Данная схема отражает взаимосвязь составных компонентов компьютерной системы, где пропущены названия блоков.

Из перечисленных ниже последовательность выберите правильную для записи в пустые блоки.

- а) Пользователь – оперативная система – пользовательские программы – аппаратное обеспечение.
- б) Пользователь – пользовательские программы – оперативная система – аппаратное обеспечение.
- в) Пользователь – оперативная система – аппаратное обеспечение – пользовательские программы.
- г) Пользователь – аппаратное обеспечение – оперативная система – пользовательские программы.



1 2 3 4 5 6 7 8 9 10 11 12 13 14 15 16 17 18 19 20 21 22 23 24 25 26 27 28 29 30 31

Задание 12

Память какого типа сохраняет часто используемые данные оперативной системы?

- а) Динамическая оперативная система
- б) Микросхема постоянной памяти
- в) Память кэш
- г) Жесткий диск

1 2 3 4 5 6 7 8 9 10 11 12 13 14 15 16 17 18 19 20 21 22 23 24 25 26 27 28 29 30 31

Задание 13

Какое из перечисленных положений правильно отражает содержание ярлыка программы?

- I. Стирание ярлыка любой программы вызовет изъятие из компьютера этой программы.
- II. Стирание ярлыка любой программы не мешает работе программы в компьютере.
- III. Стиранием ярлыка любой программы эта программа из компьютера не сотрется, но работать не будет.

а) Только I

б) Только I и III

в) Только II

г) Только II и III

1 2 3 4 5 6 7 8 9 10 11 12 13 14 15 16 17 18 19 20 21 22 23 24 25 26 27 28 29 30 31

Задание 14

Какое из перечисленных толкований закрепляет принцип, что операционная система Windows - многофункциональная система?

- а) В операционной системе Windows возможен одновременный запуск только двух программ.
- б) В операционной системе Windows возможен одновременный запуск нескольких программ.
- в) В операционной системе Windows возможно открыть одновременно несколько окон.
- г) В операционной системе Windows могут одновременно работать несколько пользователей.

Задание 15

В цветовой модели RGB красному цвету соответствует код (190,0,0).

Какой из перечисленных кодов в точности соответствует зеленому цвету той же интенсивности?

а) (190,190,0)

б) (0,190,0)

в) (0,0,190)

г) (0,190,190)

1 2 3 4 5 6 7 8 9 10 11 12 13 14 15 16 17 18 19 20 21 22 23 24 25 26 27 28 29 30 31

Задание 16

Каким из перечисленных портов возможно подключение к компьютеру принтера?

- I. Lan порт
- II. USB порт
- III. VGA порт

- а) Только I
- б) Только I и II
- в) Только II и III
- г) Только III

1 2 3 4 5 6 7 8 9 10 11 12 13 14 15 16 17 18 19 20 21 22 23 24 25 26 27 28 29 30 31

Задание 17

Какой из данных ниже перечней является возрастающей последовательностью единиц меры информации?

а) байт – бит – терабайт – мегабайт – килобайт – гигабайт

б) бит – байт – килобайт – гигабайт – мегабайт – терабайт

в) бит – байт – килобайт – мегабайт – гигабайт – терабайт

г) байт – бит – килобайт – мегабайт – гигабайт – терабайт

1 2 3 4 5 6 7 8 9 10 11 12 13 14 15 16 17 18 19 20 21 22 23 24 25 26 27 28 29 30 31

Задание 18

Что означает данное на картинке лого?

- а) Связь Wi-Fi
- б) Радио связь
- в) Связь bluetooth
- г) Спутниковую связь



1 2 3 4 5 6 7 8 9 10 11 12 13 14 15 16 17 18 19 20 21 22 23 24 25 26 27 28 29 30 31

Задание 19

Коллеге понадобилось конфиденциально отправить электронное письмо нескольким адресатам одновременно, то есть, чтобы адресаты не видели, кому еще послано это письмо.

В какое из перечисленных адресных полей посоветовали бы вы записать адреса эл.почты адресатов?

а) CC

б) To

в) BCC

г) To или CC

1 2 3 4 5 6 7 8 9 10 11 12 13 14 15 16 17 18 19 20 21 22 23 24 25 26 27 28 29 30 31

Задание 20

Какое из перечисленных положений можно использовать для правильной характеристики материнской платы?

- I. Материнская плата – это микросхема системного блока и каждая из них совместима с компьютером любого типа.
- II. Материнская плата обеспечивает взаимосвязь между расположенными на ней и связанными с ней устройствами.
- III. Материнские плата отличаются друг от друга форм-фактором, что определяет габаритные размеры, форму и некоторые технические данные.

а) Только I

б) Только I и III

в) Только II

г) Только II и III

1 2 3 4 5 6 7 8 9 10 11 12 13 14 15 16 17 18 19 20 21 22 23 24 25 26 27 28 29 30 31

Задание 21

Какое из перечисленных хранилищ информации неудобно для хранения информации в 7 гигабайт?

а) Внешний жесткий диск

б) CD диск

в) Microsoft Onedrive

г) Google drive

1 2 3 4 5 6 7 8 9 10 11 12 13 14 15 16 17 18 19 20 21 22 23 24 25 26 27 28 29 30 31

Задание 22

Что из перечисленного **не** представляет собой функцию оперативной системы?

- а) Обеспечение интерфейса между пользователем и программными средствами.
- б) Управление ресурсами компьютерной системы.
- в) Безопасность компьютерной системы.
- г) Запуск команды для включения Биос.

Задание 23

При включении компьютера последовательно загружаются программы:

1. Программа POST
2. Программы Startup
3. Операционная система
4. Драйверы высокого уровня
5. Драйверы низкого уровня

Что из перечисленного является правильной последовательность загрузки этих программ?

- а) 5 – 3 – 1 – 4 – 2
- б) 1 – 5 – 3 – 4 – 2
- в) 2 – 1 – 5 – 4 – 3
- г) 5 – 3 – 4 – 2 – 1

1 2 3 4 5 6 7 8 9 10 11 12 13 14 15 16 17 18 19 20 21 22 23 24 25 26 27 28 29 30 31

Задание 24

Что из перечисленного **не** представляет собой операционную систему?

а) Java

б) Linux

в) Android

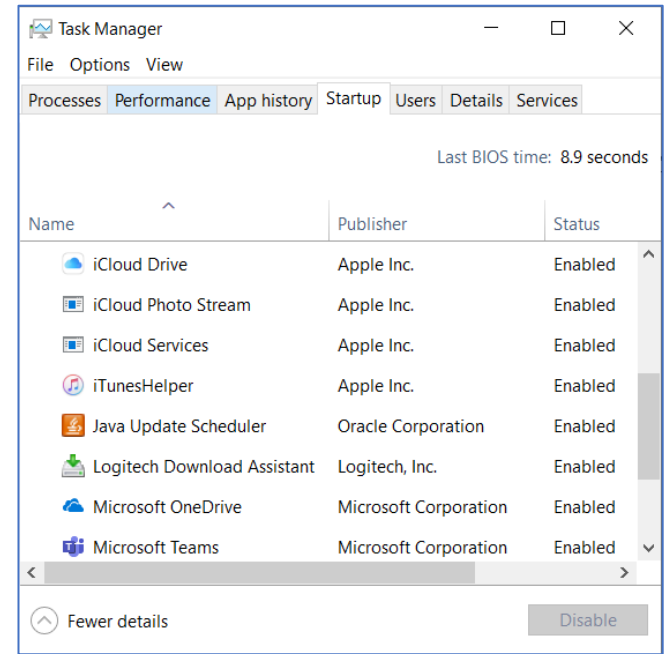
г) Mac OS

1 2 3 4 5 6 7 8 9 10 11 12 13 14 15 16 17 18 19 20 21 22 23 24 25 26 27 28 29 30 31

Задание 25

В каком из перечисленных суждений правильно отображены возможности вложения Startup диалогового окна Task Manager? (см.картинку)?

- а) Имеющиеся во вложении Startup диалогового окна Task Manager программы автоматически запускаются при включении оперативной системы.
- б) Во вложении Startup диалогового окна Task Manager Task Manager невозможно отразить пиктограмму желаемой программы.
- в) Во вложении Startup диалогового окна Task Manager невозможно отключить желаемую программу.
- г) Во вложение Startup диалогового окна Task Manager можно поместить только программы-утилиты.



1 2 3 4 5 6 7 8 9 10 11 12 13 14 15 16 17 18 19 20 21 22 23 24 25 26 27 28 29 30 31

Задание 26

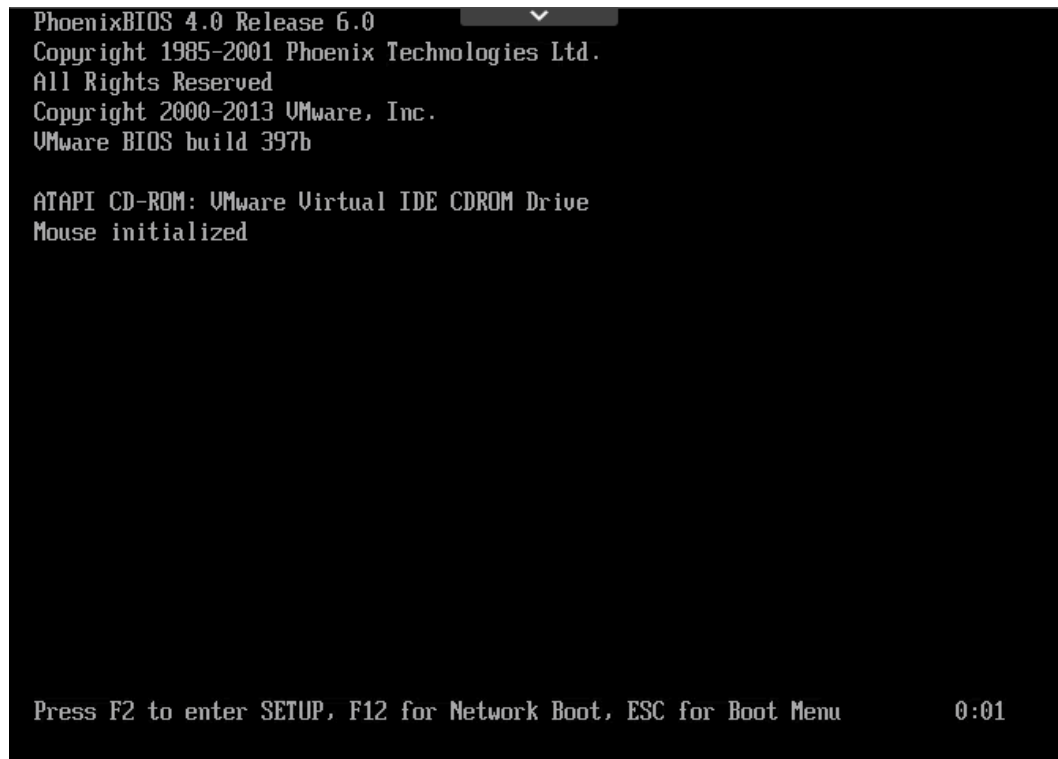
По появляющейся на экране компьютера информации (см.картинку) скажите, с помощью какой клавиши клавиатуры возможен вход в BIOS?

а) F2

б) F12

в) ESC

г) DELETE



```
PhoenixBIOS 4.0 Release 6.0
Copyright 1985-2001 Phoenix Technologies Ltd.
All Rights Reserved
Copyright 2000-2013 VMware, Inc.
VMware BIOS build 397b

ATAPI CD-ROM: VMware Virtual IDE CDROM Drive
Mouse initialized

Press F2 to enter SETUP, F12 for Network Boot, ESC for Boot Menu    0:01
```

1 2 3 4 5 6 7 8 9 10 11 12 13 14 15 16 17 18 19 20 21 22 23 24 25 26 27 28 29 30 31

Задание 27

Какое из перечисленных положений **не** отражает верно характеристик буфера обмена памяти?

- а) Буфер обмена памяти – это промежуточное хранилище данных, которое используется для обмена данными между программами.
- б) Некоторые прикладные программы хранят в буфере обмена памяти несколько параллельных действий.
- в) Использование имеющихся в буфере обмена памяти данных можно лишь один раз.
- г) Данные буфера обмена памяти хранятся в оперативной памяти компьютера.

1 2 3 4 5 6 7 8 9 10 11 12 13 14 15 16 17 18 19 20 21 22 23 24 25 26 27 28 29 30 31

Задание 28

В общей технической характеристике ноутбука пропущено несколько пунктов.

Какая из перечисленных ниже последовательностей соответствует пропущенным местам описания:

- а) размер экрана – оперативная система – SSD – Wi-Fi
- б) оперативная система – размер экрана – SSD – Wi-Fi
- в) оперативная система – Wi-Fi – размер экрана – SSD
- г) размер экрана – оперативная система - Wi-Fi – SSD



Фирма-производитель HP

Название модели ProBook 440 G5

Тип процессора Intel Core i5

Частота процессора 1600 MHz

----- 14"

Резолюция экрана 1920 X 1080

----- 8 GB

Тип памяти DDR4

----- 256 MB

----- 802.11 a/b/g/n/ac

1 2 3 4 5 6 7 8 9 10 11 12 13 14 15 16 17 18 19 20 21 22 23 24 25 26 27 28 29 30 31

Задание 29

Максимальная оценка – 2 балла

Охарактеризуйте растровую и векторную графику, рассуждайте об их преимуществах и недостатках. Приведите по одному примеру растрового и векторного программного обеспечения и опишите сферы их применения.

1 2 3 4 5 6 7 8 9 10 11 12 13 14 15 16 17 18 19 20 21 22 23 24 25 26 27 28 29 30 31

Задание 30

Максимальная оценка – 2 балла

Скажите, что означает команда Hibernate операционной системы, и сравните ее с командой Shut down.

1 2 3 4 5 6 7 8 9 10 11 12 13 14 15 16 17 18 19 20 21 22 23 24 25 26 27 28 29 30 31

Задание 31

Максимальная оценка – 3 балла

Дайте определение понятия резервной копии информационных технологий (backup) и скажите, каково ее назначение. Назовите два устройства/средства сбора информации, которые бы вы использовали для хранения резервной копии. Рассуждайте об их преимуществах и недостатках.

1 2 3 4 5 6 7 8 9 10 11 12 13 14 15 16 17 18 19 20 21 22 23 24 25 26 27 28 29 30 31