



შეფასებისა და გამოცდების
ეროვნული ცენტრი

Тест по Изобразительному и Прикладному Искусству

Инструкция

Перед Вами электронный буклет экзаменационного теста.

Практическое задание выполняйте на отведенном для него листе. Для выполнения практического задания (задание 26) Вам будут розданы карандаши, ластик и точилка.

На отведенном для практического задания листе работайте карандашом. Пользоваться какрандашом Вы можете только при выполнении данного задания.

Максимальный балл теста 60.

Время для выполнения теста 4 часа.

Желаем успеха!



Инструкция к заданиям № 1-19 (Каждый правильный ответ оценивается в 1 балл).

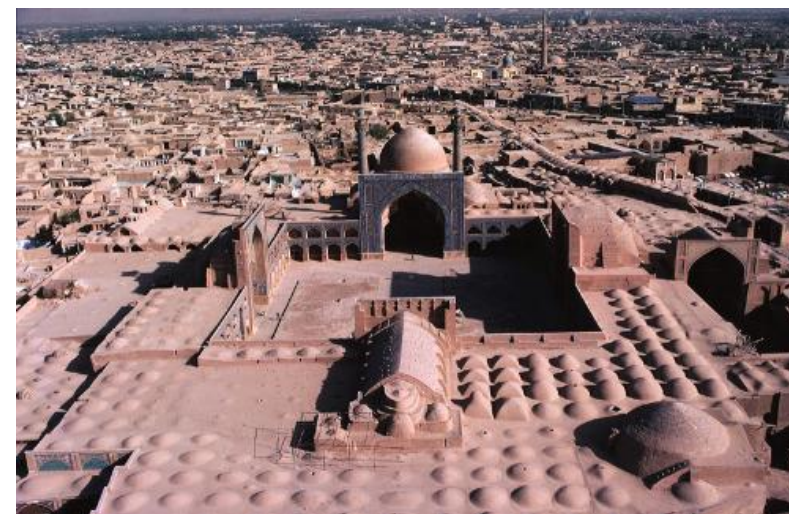
К каждому вопросу прилагается четыре возможных ответа. Лишь один из них – правильный. Выбранный ответ перенесите в лист ответов таким образом: соответствующие ответам клетки отметьте знаком X. Никакое другое обозначение – горизонтальные и вертикальные линии, обвод и др. – электронной программой не воспринимается. Если Вы захотите изменить свой ответ, полностью закрасьте клетку со знаком X и затем отметьте новый вариант ответа (впишите знак X в новую клетку). Вернуться к первоначальному ответу будет невозможно.

1. Какую культуру и художественную систему не следует учитывать при анализе Купола Скалы в Иерусалиме?



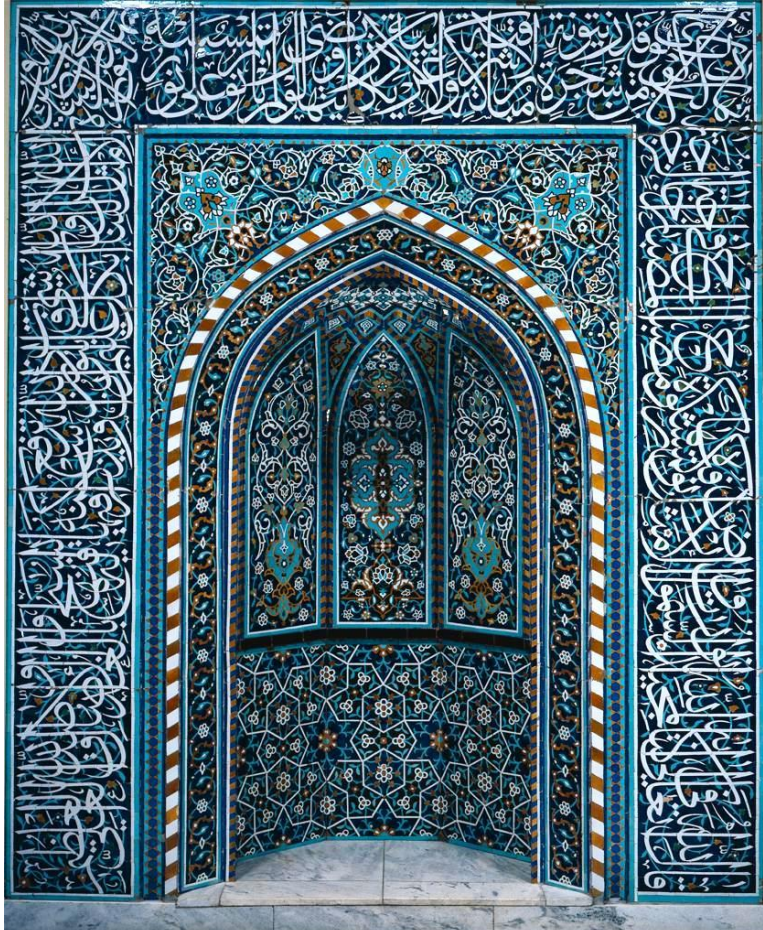
- а) Искусство и архитектуру Византии;
- б) Искусство и иконографию Сасанидского Ирана;
- в) Мавританскую систему оформления и каллиграфию;
- г) Исламские запреты на фигуративные изображения.

2. Какие характерные признаки не свойственны архитектуре Большой мечети в Исфахане?



- а) Архитектура мечети гармонично сочетается с окружающими его городскими постройками;
- б) Сооружение принадлежит одной эпохе и в дальнейшем оно не подвергалось изменениям;
- в) В мечети впервые было использовано четырёхстороннее архитектурное планирование;
- г) Мечеть - образец синтеза разных стилей Персидской архитектуры.

3. Какая особенность не проявляется чётко в оформлении Большой мечети в Исфахане?



- а) Ведущее значение керамики в художественной традиции Центральной и Западной Азии;
- б) Синтез каллиграфии и других форм и средств искусства;
- в) Значение линейного декора в образцах мусульманского искусства;
- г) Распространение технологии по производству керамики из Средиземноморья в страны Востока.

4. Какая из перечисленных формулировок не отражает связи между «Давидом» Донателло и своеобразием античной классической скульптуры?



- а) Скульптура представляет собой литую в бронзе человеческую фигуру в полный рост;
- б) Скульптор изображает фигуру в позе контрапоста;
- в) Скульптура представляет тело обнажённого молодого человека, созданного на основе законов анатомии;
- г) Скульптор выбрал тему из Ветхого Завета.

5. Какая из перечисленных формулировок не соответствует гравюре Альбрехта Дюрера «Адам и Ева»?



- а) Гравюра указывает на возрастание роли печатной графики, как значительной художественной формы;
- б) Использование светотени создаёт на картине иллюзию трёхмерного пространства;
- в) Гравюра является ранним образцом, где использованы изображения, созданные по образцу классических фигур;
- г) На картине прослеживается влияние стиля итальянского Ренессанса.

6. Что повлияло на особенности композиции и освещения на представленной здесь фотографии французского художника и изобретателя Луи Дагера - «Мастерская художника» (1837 г., дагеротипия)?



- а) Журналистская фотография;
- б) Научная фотография;
- в) Живопись старых мастеров;
- г) Массовое производство литографии.

7. Почему влияние, выбранное Вами как правильный ответ в предыдущем задании, является важным?



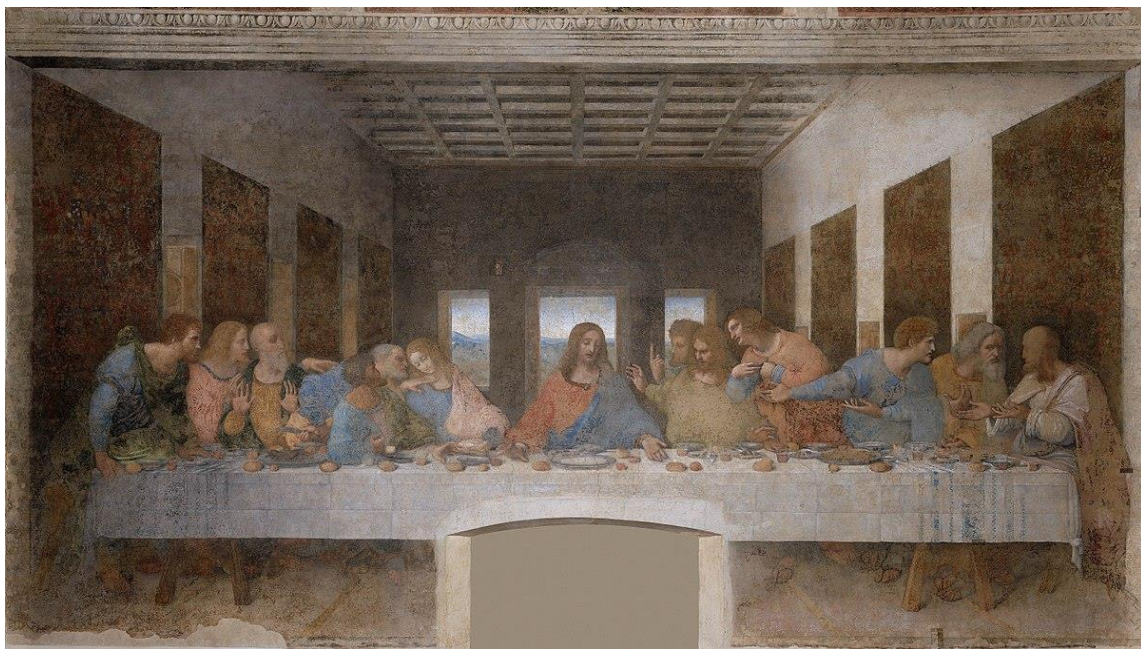
- а) Выявляет значение фотографии для отображения повседневной жизни;
- б) Показывает, что фотография удостоилась статуса вида искусства;
- в) Показывает значение фотографии в качестве подручного средства науки;
- г) Показывает, что фотография создаёт альтернативу традиционного видения.

8. Какая из нижеперечисленных особенностей не отражает влияние японских ксилографий на представленную картину Мэри Кэссетт?



- а) Использование локальных пятен цвета и орнаментов;
- б) Пространственная перспектива, сужающаяся к углу и направленная сверху вниз;
- в) Яркие формы, созданные посредством контурного рисунка;
- г) Формы, созданные посредством светотени.

9. Что общего между произведениями «Тайная вечеря» Леонардо да Винчи и «Афинская школа» Рафаэля?



- а) Оба произведения выполнены техникой альфреско;
- б) Оба произведения выполнены по заказу Папы для его покоев;
- в) В обоих произведениях использованы архитектурные элементы для создания иллюзии пространства;
- г) В обоих произведениях использованы элементы из утраченных античных оригиналов.

10. Какая из перечисленных особенностей не характерна для миниатюры «Одишского четырёхглавия»?



- а) Изображения благовестников представлена на тёмно-голубом фоне;
- б) Колорит светлый и интенсивный;
- в) Изображения живые и выразительные;
- г) Формы проработаны на основе градации цвета.

11. Какая из перечисленных художественных особенностей не характерна для четырёхглавия Джручи II?



а) Фон золотистый, но не отстранённый, а посредством архитектурных и пейзажных элементов, в определённом плане, конкретизированный;

б) Свободное размещение архитектурных и пейзажных элементов, а также фигур на разных планах изображения, создаёт впечатление пространства и свидетельствует о прогрессивном характере данной миниатюры;

в) Впечатляет строй композиции – композиционные детали нарушают границы рамки и смело «вторгаются» на поля;

г) На представленной иллюстрации фигуры статичны, лишены динамизма и экспрессии.

12. На какой иллюстрации изображена фреска «Тайная вечеря» из монастыря Удабно Давид-Гареджа?

а)



б)



в)



г)



13. Какая из перечисленных художественных особенностей отличает представленные образцы грузинского средневекового и древнеримского рельефов?



- ა) Художественно-стилевое своеобразие в изображении людей;
- ბ) Вид изобразительного искусства;
- გ) Художественная техника выполнения;
- დ) Отказ от второстепенных деталей, отражающих окружающую среду.

14. Какая из особенностей не характерна для сцены Распятия на живописной иконе XII века из Местии?



- а) Лирический, эмоциональный характер художественного образа;
- б) Плавные и пластичные формы фигур;
- в) Симметричное распределение композиции на золотистом фоне;
- г) Реалистичные, объёмные формы фигур.

15. Какой из представленных образцов искусства относится к Эгейской культуре?

а)



б)



в)

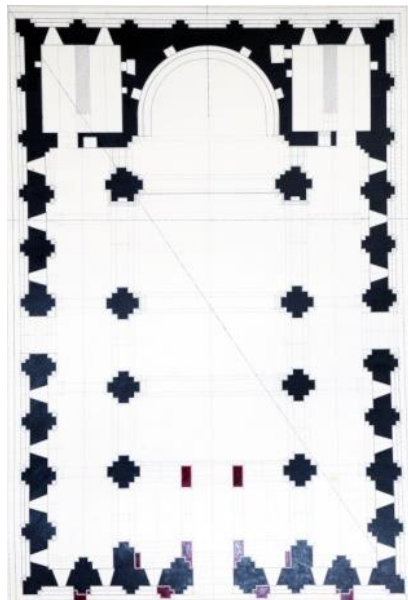


г)

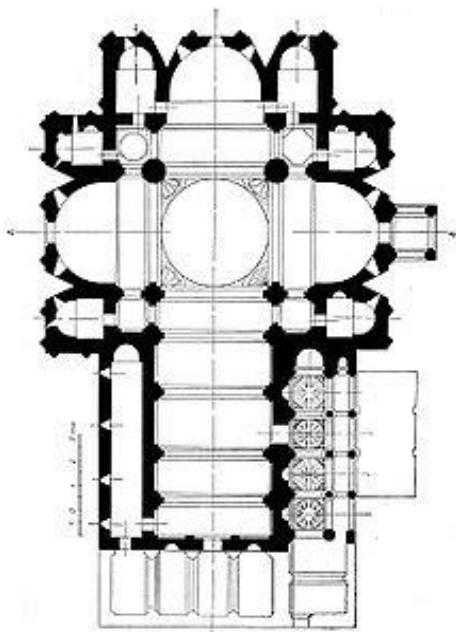


16. Данные архитектурные планы представляют образцы грузинских христианских церквей различного типа. Какая из них базилика?

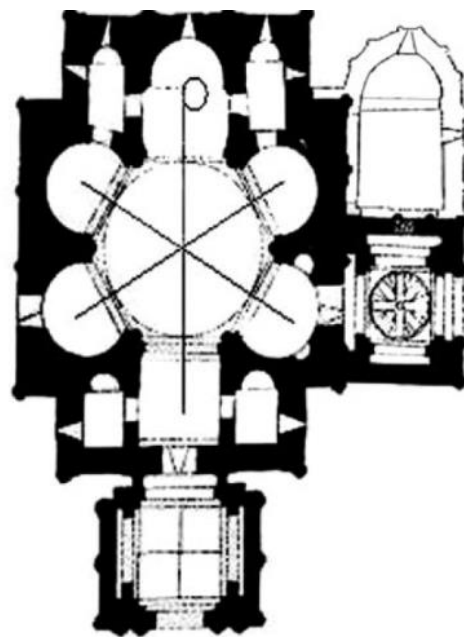
а)



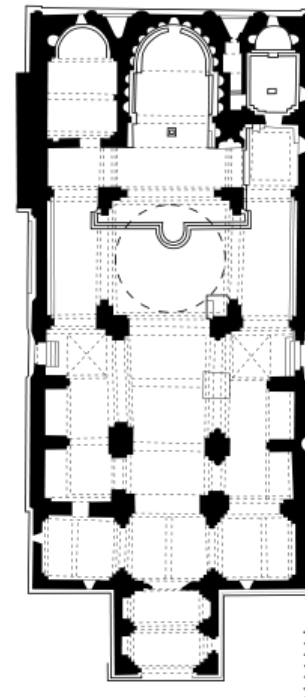
б)



в)



г)



17. Близость к какой эпохе и/или художественному стилю прослеживается на представленной фреске из Помпей?



- а) Барокко;
- б) Ренессанс;
- в) Импрессионизм;
- г) Экспрессионизм.

18. Каким признаком отличается грузинская христианская архитектура с XI века?

- а) Многообразием архитектурных типов и тем;
- б) Центричностью церквей;
- в) Многоапсидностью церквей;
- г) Разработкой технологических приёмов для сооружений, высеченных в скалах.

19. Внимательно посмотрите на детали Бугеульской росписи. Какая художественная особенность не характерна для представленного образца грузинской фресковой живописи?



- ა) Утрированное линейное изображение;
- ბ) Пластичные фигуры, созданные на основе анатомии;
- გ) Непосредственность восприятия, проявленная в пространственном и графическом характере рисунка;
- დ) Яркое цветовое решение.

Задание № 20-25 (Каждый правильный ответ оценивается в 1 балл). «*Истинно - ложно*»

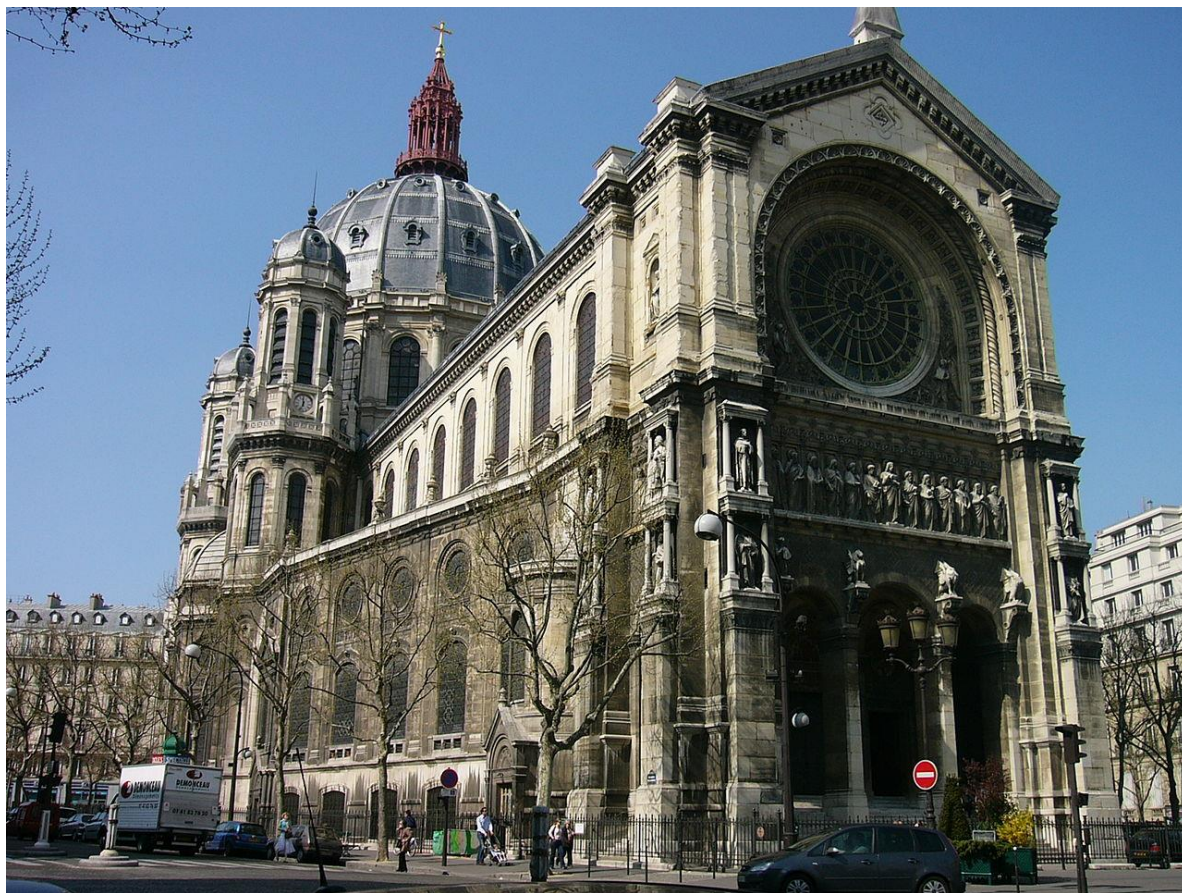
Инструкция к заданию: Внимательно прочитайте данные ниже высказывания, определите их истинность или ложность. Если высказывание кажется Вам истинным, то поставьте знак X в соответствующую клетку. Если высказывание кажется Вам ложным, поставьте знак X в соответствующую клетку и в специально отведённом месте напишите правильную формулировку высказывания.

Примечание: Если Вы думаете, что высказывание ложно, но считаете, что данное в нём определение сформулировано правильно, хотя и не является объяснением данного термина или слова, тогда высказывание оставьте неизменным и найдите для него соответствующий термин или слово.

Пример:

დავადება № ჭ □ მ ☒
ფორმულისა და მართალი, ხარისხი მათი/ინოვაციური ფორ-
მის მონაცემები, რომლებსაც ფორმისა.

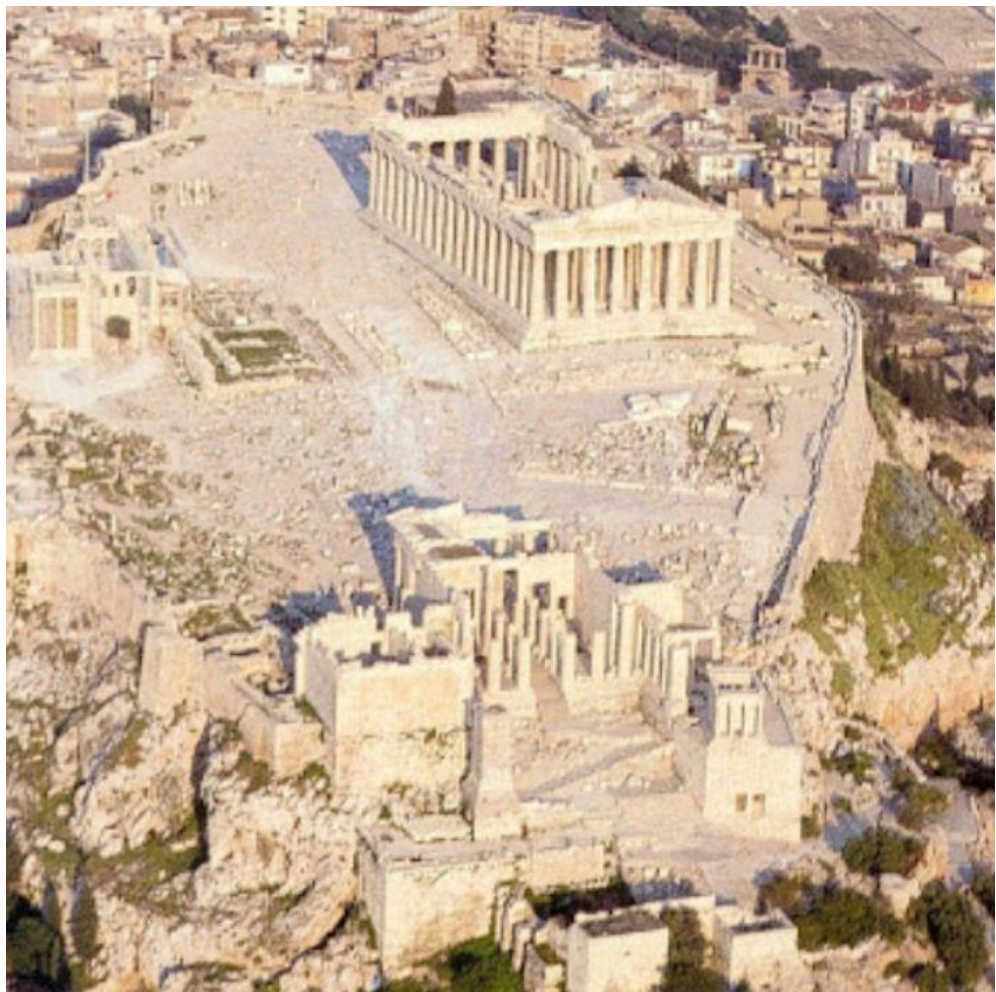
20. Представленный архитектурный памятник является типичным образцом эклектизма.



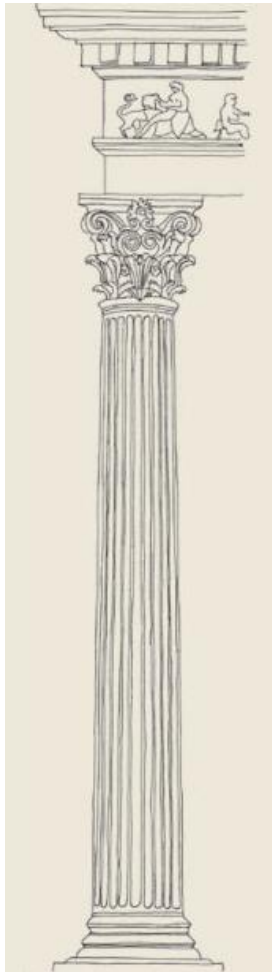
21. Представленный на фотографии архитектурно-декоративный образец называется порталом.



22. Архитектурный комплекс, представленный на фотографии, называется Агорой.



23. На фотографии представлена реконструкция колонны Дорического ордера.



24. Представленное произведение Арнольда Бёклина является типичным образцом фовизма.



25. Представленный художественный приём живописи называется sfumato.



26. Практическое задание (оценивается в 5 баллов).

По представленной фоторепродукции создайте чёрно-белую версию натюрморта. В работе передайте тональное различие изображённых предметов. Придайте предметам фактуру, идентичную материалу. Изображение разместите на картинной плоскости, согласно композиционным принципам.



27-31. *Определение хронологии* (Каждое задание оценивается в 1 балл).

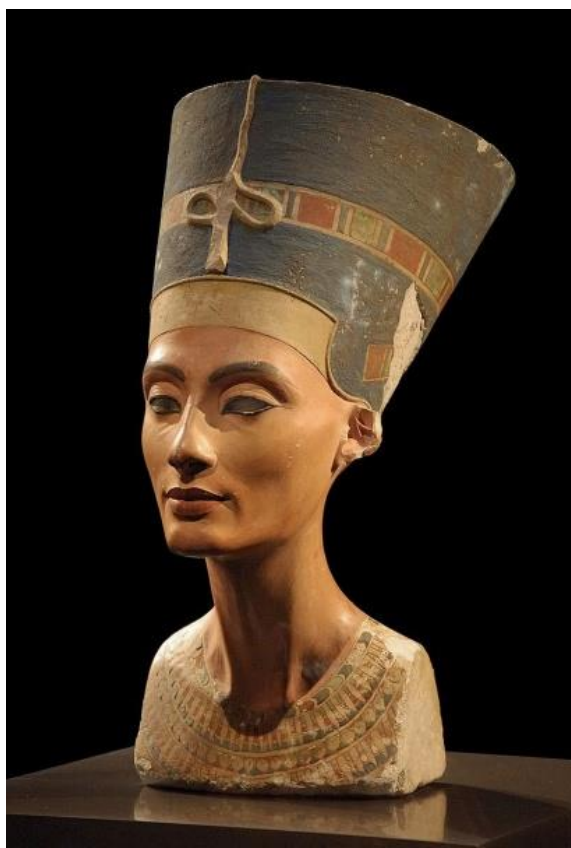
Инструкция к заданию – Расположите по времени создания (от древнейшего к новейшему) художественные течения, художников, образцы архитектурного и изобразительного искусства. Ответы впишите в таблицы, данные на листе ответов. Имейте в виду, что в таблицу вносятся только цифры, соответствующие выбранной единице.

27. Расположите скульптуры по времени их создания.

1.



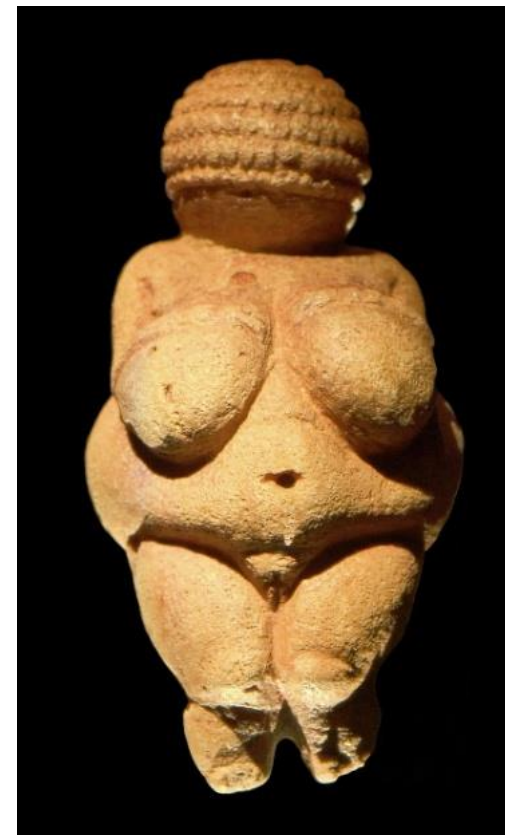
2.



3.



4.



28. Расположите парные портреты по времени их создания.

1.



2.



3.



4.



29. Расположите образцы грузинского монументального искусства по времени их создания.

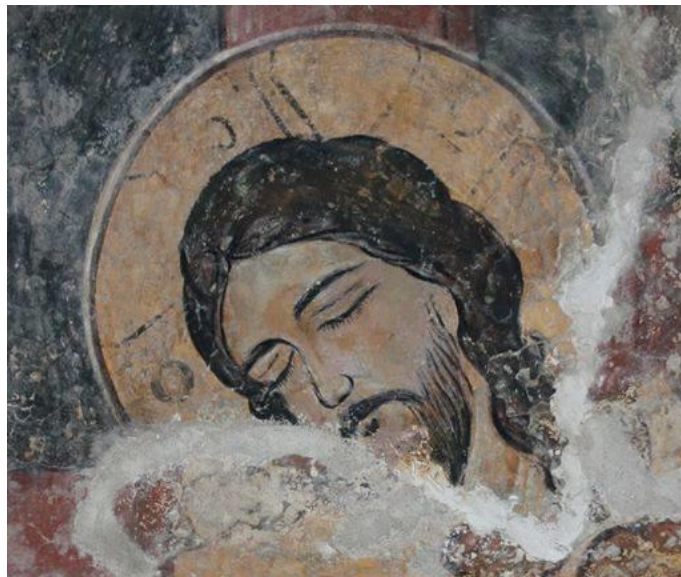
1.



2.



3.

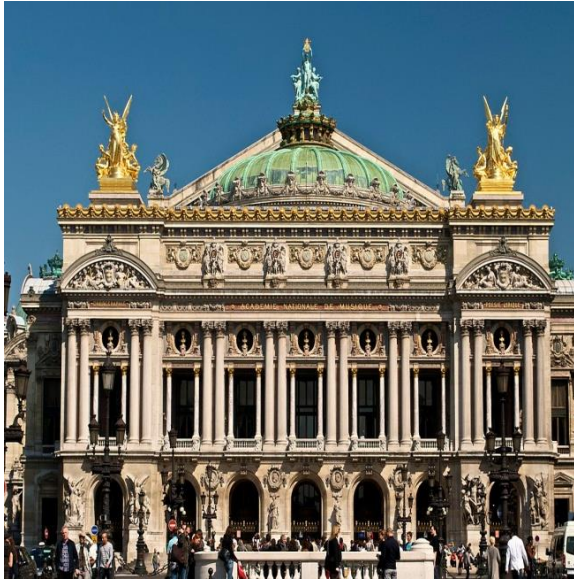


4.



30. Расположите архитектурные образцы по времени их создания.

1.



2.



3.

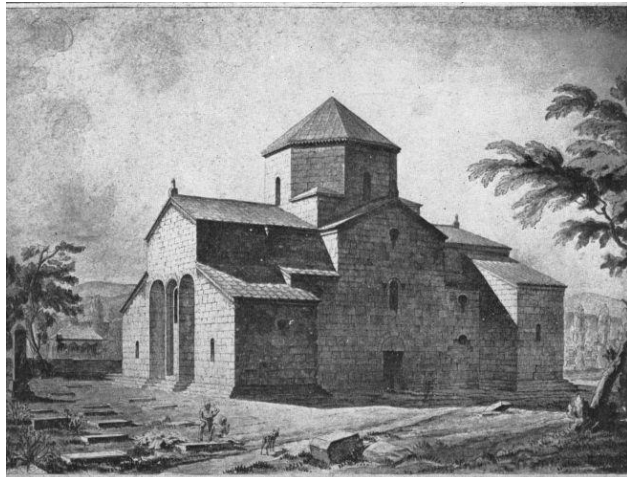


4.

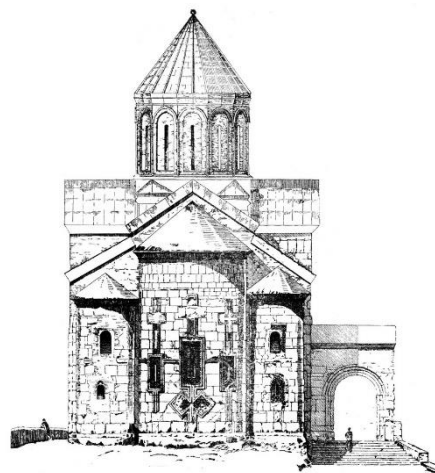


31. Расположите архитектурные образцы по времени их создания.

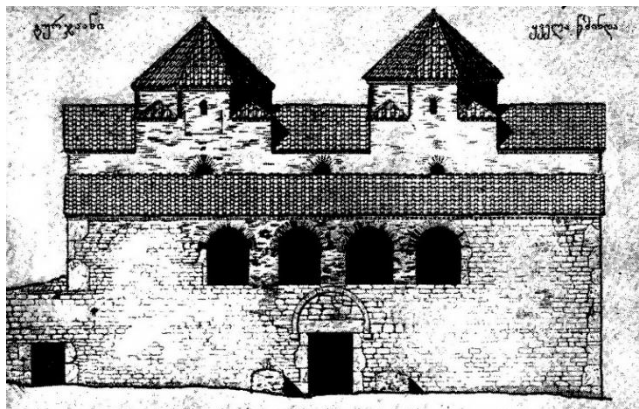
1.



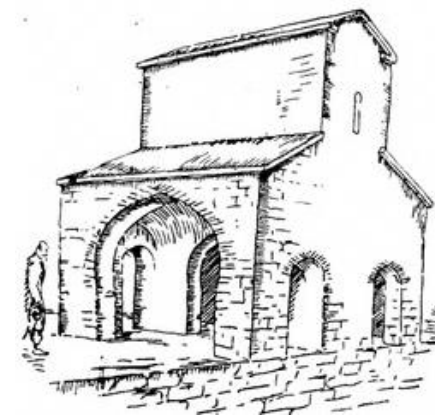
2.



3.



4.



32-33 задания. Определение соответствия (Каждое правильное соответствие оценивается в 1 балл).

32. Инструкция к заданию. Определите соответствие между видами художественной техники, перечисленных в таблице **А** с образцами произведения искусства, данными в таблице **В**. Учтите: одному виду техники соответствует только один образец.

А	1. Живопись	2. Акварель	3. Печатная графика		
В	а) 	б) 	в) 	г) 	д) 

33. Инструкция к заданию. Найдите соответствие между художниками, перечисленными в таблице **А** и течениями/эпохами, данными в таблице **В**. Учтите, одному художнику соответствует только одно направление/одна эпоха.

Художники	Направление/эпоха
А 1. Рой Лихтенштейн 2. Франциско Гойя 3. Жорж де Ла Тур	В а) Поп - арт б) Модерн в) Барокко г) Романтизм д) Импрессионизм

34 задание (оценивается в 4 балла). Некоторые образцы искусства задуманы как аллегорические сюжеты. Из данных ниже произведений искусства выберите одно и разъясните, какую аллегорию оно содержит. Проанализируйте произведение и установите:

1.



2.



3.



4.



а) Какими контекстуальными особенностями выразил художник то, что хотел передать через свою картину?

б) Какими художественными средствами передаёт автор идею произведения?

Задание № 35. Описание-анализ произведения искусства (оценивается в 15 баллов).

Обдумайте, проанализируйте и оцените данный образец искусства.



Выполните задание в соответствии со следующими указаниями:

35.1 (3 балла) Опишите и дайте характеристику композиции - определите ее жанр; на основании художественного материала и техники определите, образцом какого вида изобразительного искусства она является;

35.2 (3 балла) Проанализируйте и кратко сформулируйте, какими изобразительными средствами пользуется автор для создания художественного образа;



35.3 (3 балла) Опираясь на художественно - стилистические особенности произведения, определите, к какому направлению оно относится, время его создания и страну, образцом искусства которой оно является; назовите автора;

35.4 (3 балла) Оцените произведение, выразите собственное отношение к нему, выскажите своё воззрение, аргументируйте свои суждения;

35.5 (3 балла) Поразмыслите о влияниях, рассмотрите произведение в историко-культурном и других контекстах.